

M A N U A L D E
IDENTIDADE VISUAL



PLANEJAMENTO | UFPEI

INTRODUÇÃO

Este manual explica como usar a nossa marca. Ele deve ser seguido com o propósito de garantir que a identidade do Planejamento da UFPel esteja presente de maneira correta, tanto na sua linguagem, como também na forma de ser.



SUMÁRIO

1. Conceito

Conceito da marca	5
Conceito das cunhas	6
Conceito das cores	7

2. Logomarca

Assinatura principal	9
Assinaturas P&B	10
Área de proteção + Redução máxima	11

3. Tipografia

Fontes usadas	13
---------------	----

4. Cores

Cores da marca	15
Cores dos documentos	16

5. Utilização Vetada

Formas incorretas de uso	18
-----------------------------	----

6. Utilização Aprovada

Utilização correta da marca	20
-----------------------------	----

7. Documentos

PDU	22
PDI	23
RG	24
PPI	25
PD	26
PLS	27
PA	28

8. Patterns

Patterns	30
----------	----

9. Aplicações

C O N C E I T O



PLANEJAMENTO | UFPE

CONCEITO DA MARCA



+



+



Ponto Referência

Local de referência dos documentos (cunhas), a força que os move. Eles se convergem com o propósito de desenvolvimento da UFPel.

Alinhados para o Futuro

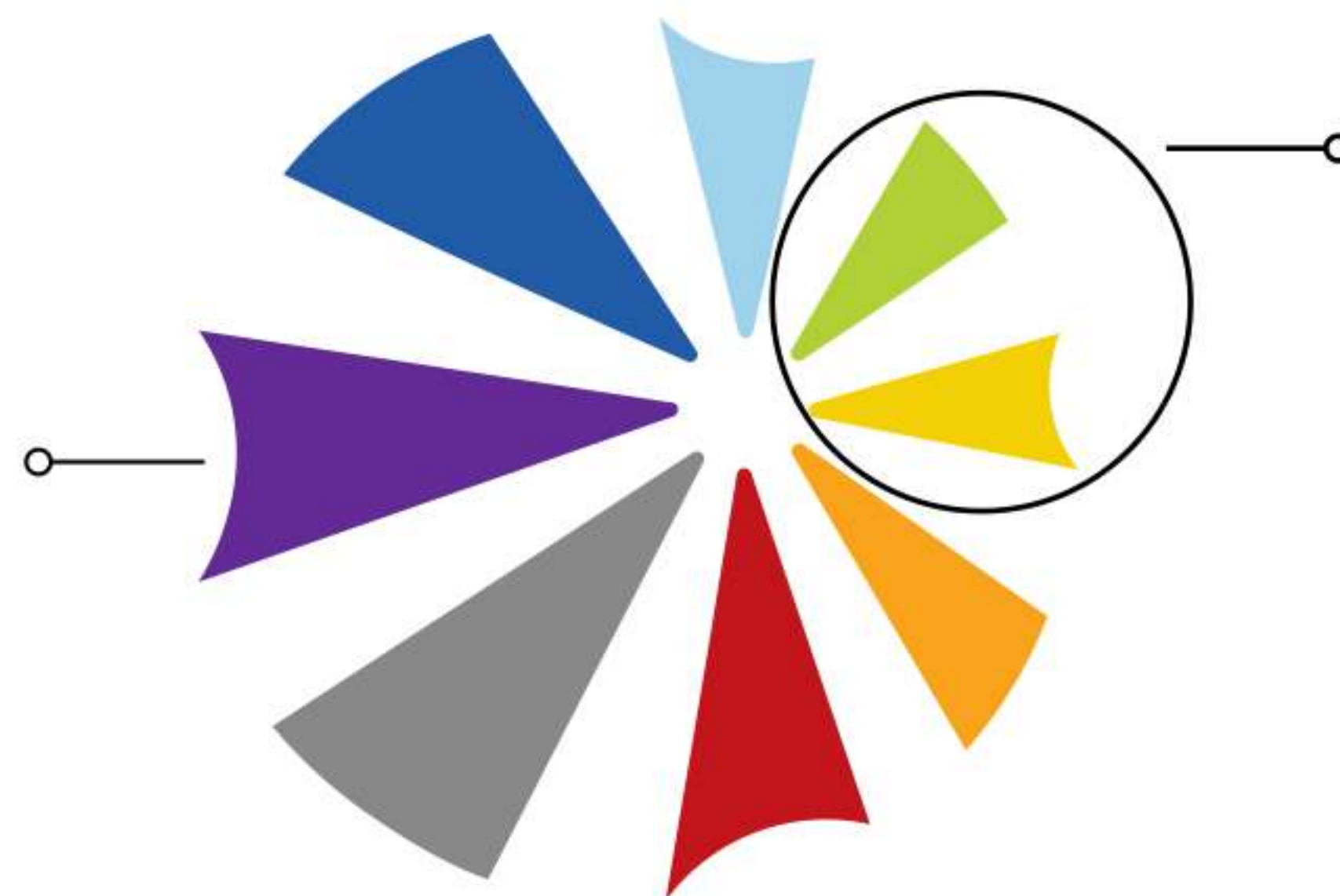
A referência do desenho da estrutura do logotipo, se dá pela projeção de uma linha na parte inferior esquerda para um ponto na parte superior direita, com o intuito de demonstrar futurismo, dinamismo e evolução.

Dinamismo e Perspectiva

O logo se projeta em perspectiva para demonstrar futurismo e movimento, além de seu espaço negativo, representar dinamismo pela forma em que as linhas estão deslocadas e conectadas.

CONCEITO DAS CUNHAS

Cunhas representam de maneira dinâmica os documentos, e suas convergências.



Bordas diferentes para representar particularidades de cada documento.



CONCEITO DAS CORES

As cores se baseiam na representação de um círculo cromático, utilizando-se das cores da UFPel para caracterizar cada documento, e suas particularidades visuais. Já o cinza simboliza a abertura para adesão de novos documentos e a comunidade acadêmica (o cinza está em todas as cores 'sem saturação').

AZUL INSTITUCIONAL

COR ADICIONADA
PARA COMPLETAR UM
CÍRCULO CROMÁTICO

COR REPRESENTANTE
DA COMUNIDADE ACADÊMICA
E ABERTURA PARA ADESÃO DE
NOVOS DOCUMENTOS (O CINZA
ESTÁ EM TODAS AS CORES).



LOGOTIPO



PLANEJAMENTO | UFPE

ASSINATURA PRINCIPAL

Em sua versão principal o logotipo se apresenta em dois formatos — vertical e horizontal —, que deve ser utilizados como aqui apresentados. Priorizando sempre a utilização horizontal.

Horizontal



Vertical

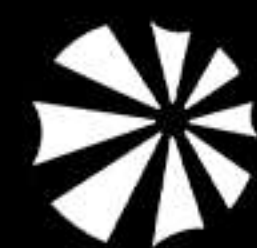


ASSINATURAS P&B

Quando não é possível usar cor, as versões em branco ou preto deverão ser utilizadas. Para fins de maior facilidade de contraste e simplificação na impressão, a versão P&B também é uma alternativa



PLANEJAMENTO | UFPel



PLANEJAMENTO | UFPel

ÁREA DE PROTEÇÃO E REDUÇÃO MÁXIMA

Deve-se manter uma área de proteção em torno do logo com uma distância mínima correspondente a altura do símbolo em 24px com uma proporção de 1/4 para redução.

O mesmo poderá ser maximamente reduzido ao tamanho de 22x202mm, em sua versão horizontal.



= 24px

proporção 1/4



22mm x 202,2mm

T I P O G R A F I A



PLANEJAMENTO | UFPEl

FONTES UTILIZADAS

São utilizadas as fontes **Gotham** e **Source Sans Pro** como fonte principal e fonte de apoio da marca, respectivamente.

A fonte Gotham é utilizada para títulos, caracterizações da marca, slogans, apresentações. Presente na identidade visual da UFPel, essa fonte foi escolhida para ajudar na semelhança com a universidade.

A fonte Source Sans Pro é específica para textos e apresentações. Utilizada como apoio ou combinação, ela traz um tom moderno e de leitura corrida.

Gotham

- fonte da marca

Aa Bb Cc Ee Ff Gg Hh Ii Jj Kk Ll Mm
Nn Oo Pp Rr Ss Tt Uu Vv Ww Xx Yy Zz
1 2 3 4 5 6 7 8 9 0
. , ; : ? / ' " " ! ~ - _

Source Sans Pro

- fonte de apoio

Aa Bb Cc Ee Ff Gg Hh Ii Jj Kk Ll Mm
Nn Oo Pp Rr Ss Tt Uu Vv Ww Xx Yy Zz
1 2 3 4 5 6 7 8 9 0
. , ; : ? / ' " " ! ~ - _

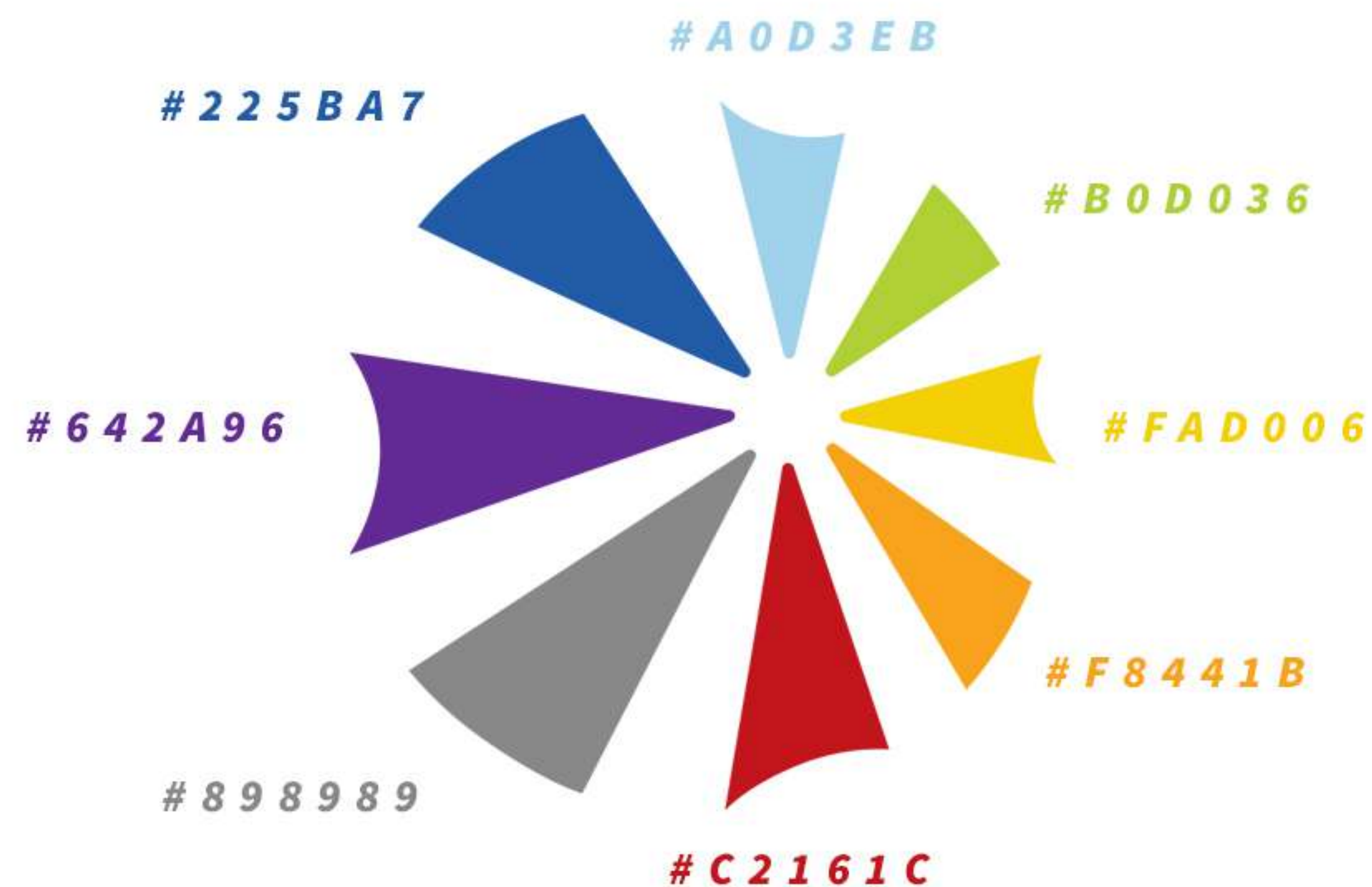
C O R E S



PLANEJAMENTO | UFPEl

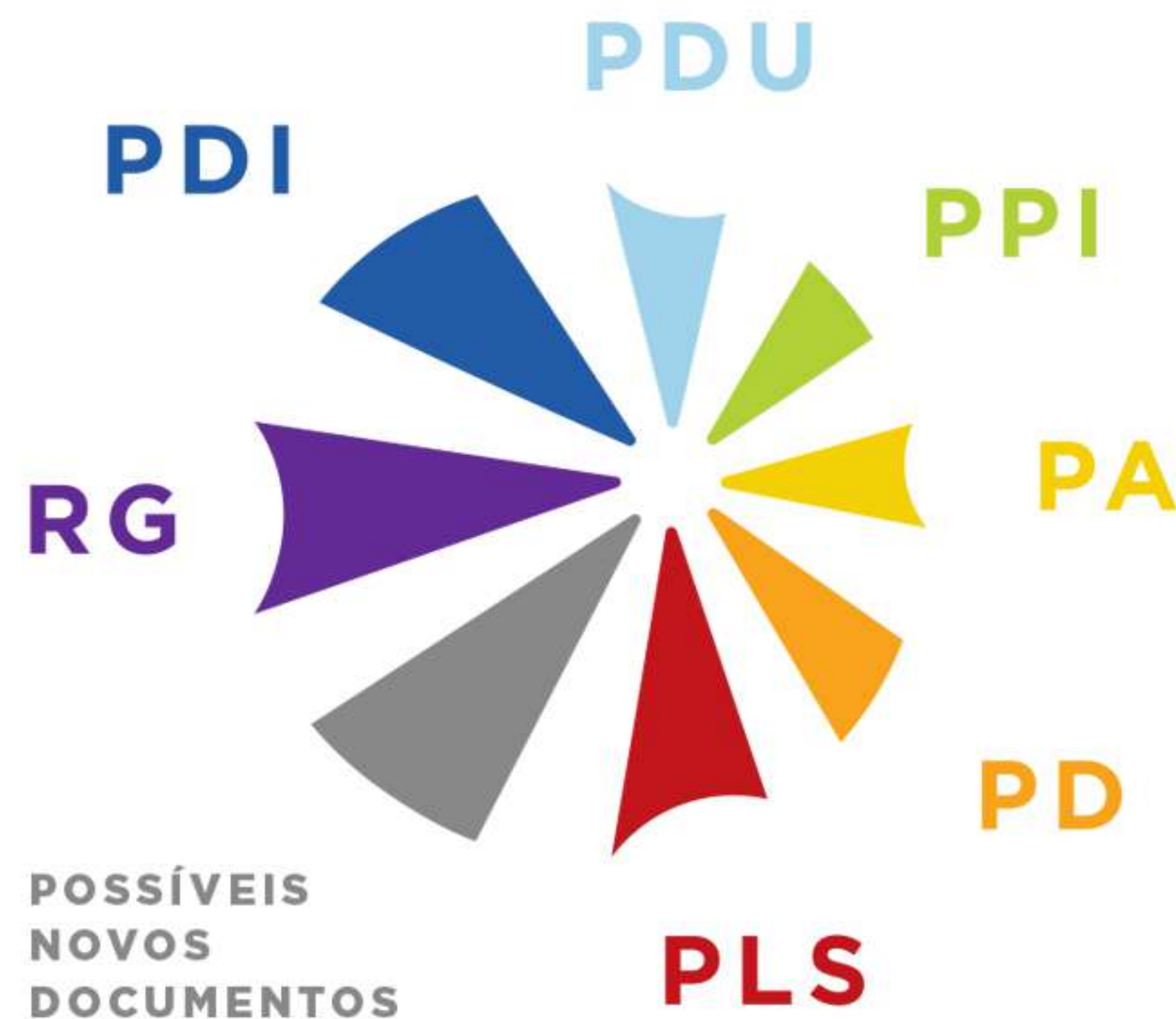
CORES DA MARCA

As cores definidas são as mesmas presentes no manual da marca da UFPel, com acréscimo do cinza e do roxo. As cores formam um círculo cromático sendo ideal seguir com as tonalidades mais próximas o possível desse manual.



CORES DOS DOCUMENTOS

Cada documento se utilizará de uma cor própria, principal, em combinação com duas cores; essas combinações devem ser seguidas conforme esse manual, para que cada documento possua sua identidade e características por colorção.



U T I L I Z A Ç Ã O
V E T A D A



PLANEJAMENTO | UFPEL

FORMAS INCORRETAS DE USO

O logotipo do Planejamento não deverá sofrer nenhuma alteração ou distorção. É necessário respeitar as aplicações e o uso deste manual.

Segue alguns exemplos de formas incorretas de uso:



Distorção



Mudança de Cor



Alteração da Tipografia



Alteração na posição dos elementos

UTILIZAÇÃO APROVADA



PLANEJAMENTO | UFPEL

UTILIZAÇÃO CORRETA DA MARCA

Para que haja contraste e legibilidade da marca, ela deve seguir esses padrões, quando as cores do planejamento forem usadas. Variando entre a versão branca e a preta, sempre respeitando uma área de proteção e colocando em um setor de visibilidade do leitor/usuário.

fundos p&b



fundos coloridos



D O C U M E N T O S



PLANEJAMENTO | UFPel

PDU - PLANO DE DESENVOLVIMENTO DAS UNIDADES

Os documentos possuem suas assinaturas próprias, compostas por uma versão descritiva e outra reduzida. No símbolo, a cunha representante do documento, ganha ênfase em relação as outras. A cor da cunha é a cor principal dos documentos. Porém, para que haja diversidade de cores nos projetos, defini-se 2 cores de apoio para utilizar, nas conformidades desse manual.

Versão descritiva



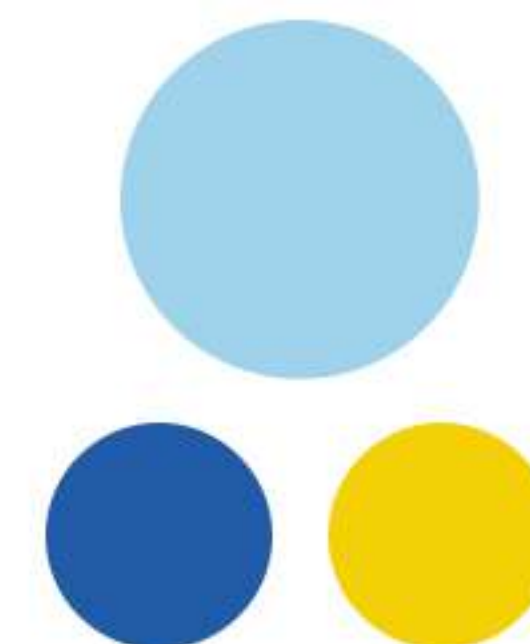
**PLANO DE DESENVOLVIMENTO
DAS UNIDADES**

Versão reduzida



PDU

Cores



PDI - PLANO DE DESENVOLVIMENTO INSTITUCIONAL

Os documentos possuem suas assinaturas próprias, compostas por uma versão descritiva e outra reduzida. No símbolo, a cunha representante do documento, ganha ênfase em relação as outras. A cor da cunha é a cor principal dos documentos. Porém, para que haja diversidade de cores nos projetos, defini-se 2 cores de apoio para utilizar, nas conformidades desse manual.

Versão descritiva



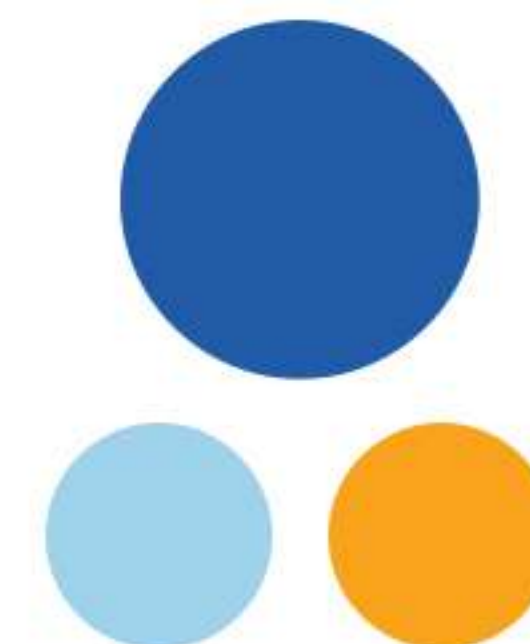
**PLANO DE DESENVOLVIMENTO
INSTITUCIONAL**

Versão reduzida



PDI

Cores



RG - RELATÓRIO DE GESTÃO

Os documentos possuem suas assinaturas próprias, compostas por uma versão descritiva e outra reduzida. No símbolo, a cunha representante do documento, ganha ênfase em relação as outras. A cor da cunha é a cor principal dos documentos. Porém, para que haja diversidade de cores nos projetos, defini-se 2 cores de apoio para utilizar, nas conformidades desse manual.

Versão descritiva



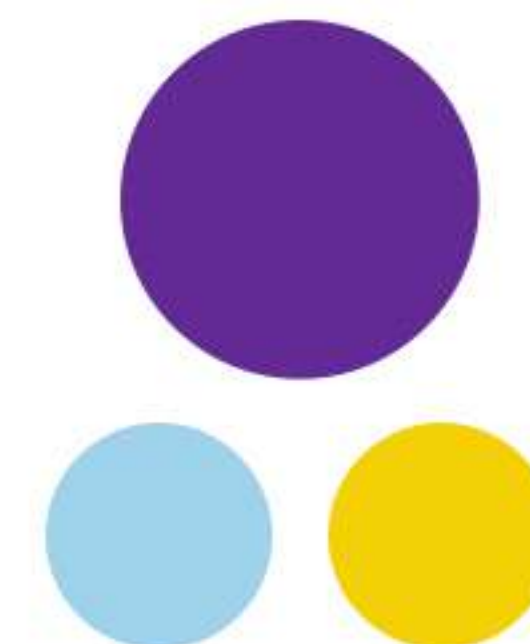
RELATÓRIO DE GESTÃO

Versão reduzida



RG

Cores



PLS - PLANO DE LOGÍSTICA SUSTENTÁVEL

Os documentos possuem suas assinaturas próprias, compostas por uma versão descritiva e outra reduzida. No símbolo, a cunha representante do documento, ganha ênfase em relação as outras. A cor da cunha é a cor principal dos documentos. Porém, para que haja diversidade de cores nos projetos, defini-se 2 cores de apoio para utilizar, nas conformidades desse manual.

Versão descritiva



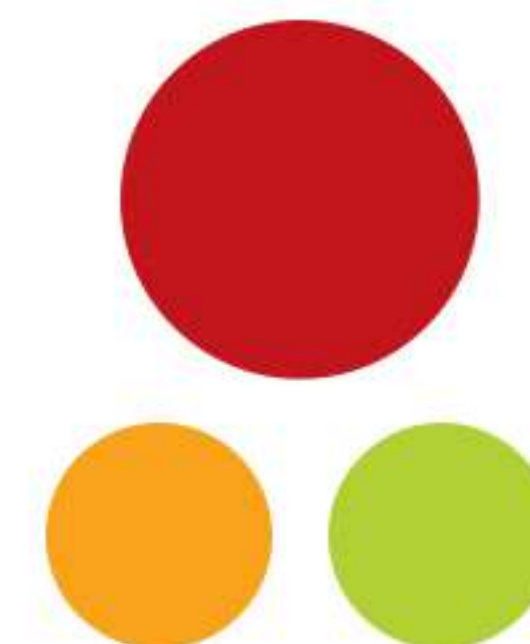
PLANO DE LOGÍSTICA SUSTENTÁVEL

Versão reduzida



PLS

Cores



PD - PLANO DIRETOR

Os documentos possuem suas assinaturas próprias, compostas por uma versão descritiva e outra reduzida. No símbolo, a cunha representante do documento, ganha ênfase em relação as outras. A cor da cunha é a cor principal dos documentos. Porém, para que haja diversidade de cores nos projetos, defini-se 2 cores de apoio para utilizar, nas conformidades desse manual.

Versão descritiva



PLANO DIRETOR

Versão reduzida



PD

Cores



PA - POLÍTICA AMBIENTAL

Os documentos possuem suas assinaturas próprias, compostas por uma versão descritiva e outra reduzida. No símbolo, a cunha representante do documento, ganha ênfase em relação as outras. A cor da cunha é a cor principal dos documentos. Porém, para que haja diversidade de cores nos projetos, defini-se 2 cores de apoio para utilizar, nas conformidades desse manual.

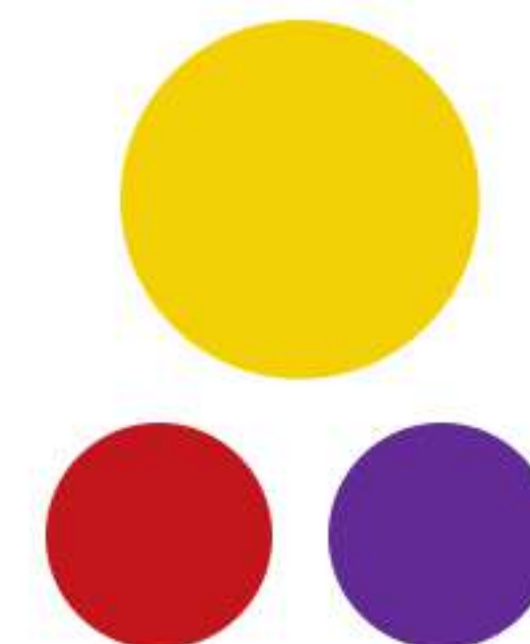
Versão descritiva



Versão reduzida



Cores



PPI - PROJETO PEDAGÓGICO INSTITUCIONAL

Os documentos possuem suas assinaturas próprias, compostas por uma versão descritiva e outra reduzida. No símbolo, a cunha representante do documento, ganha ênfase em relação as outras. A cor da cunha é a cor principal dos documentos. Porém, para que haja diversidade de cores nos projetos, defini-se 2 cores de apoio para utilizar, nas conformidades desse manual.

Versão descritiva



PROJETO PEDAGÓGICO INSTITUCIONAL

Versão reduzida



PPI

Cores



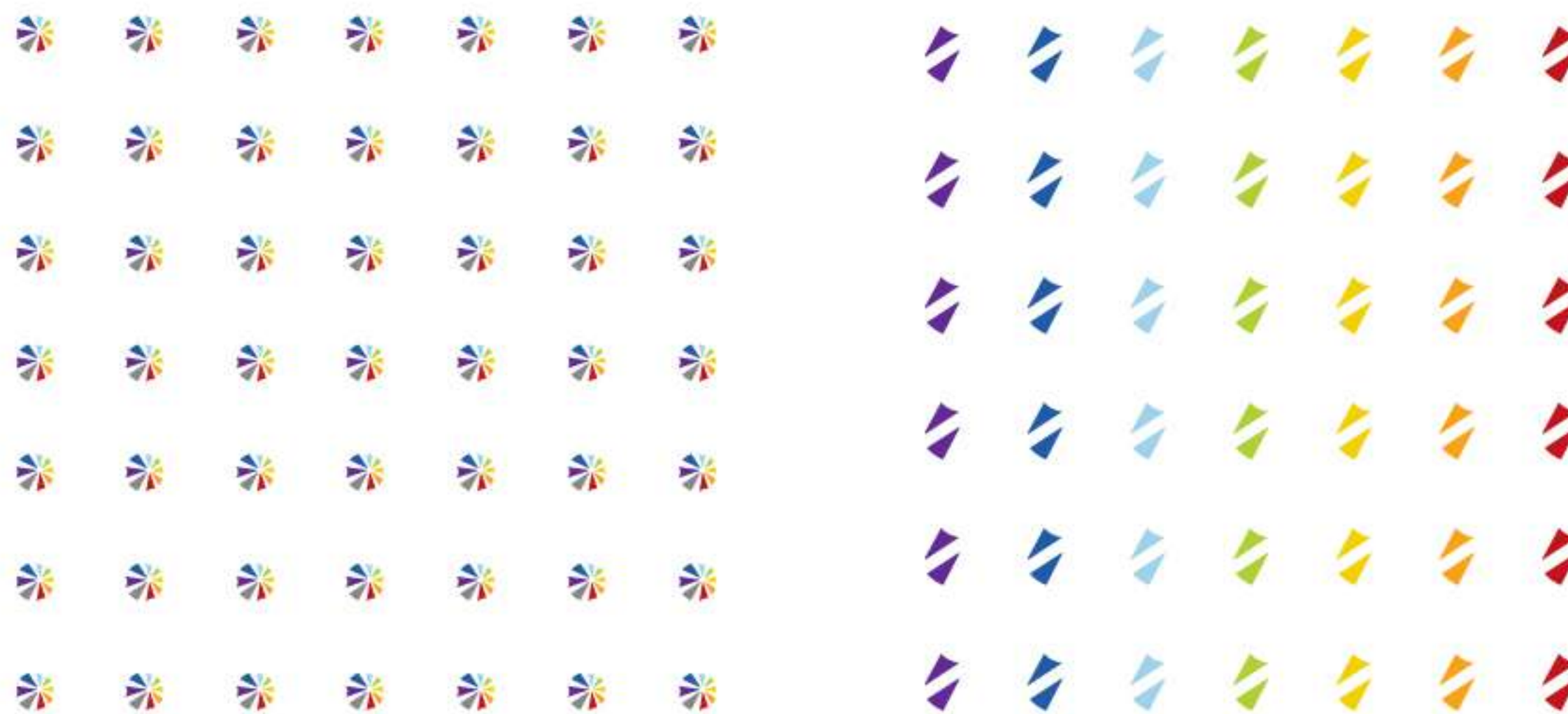
P A T T E R N S



PLANEJAMENTO | UFPel

PATTERNS

Deve ser usado o símbolo do logotipo como padrão visual e como referência para construção dos layouts e shapes que serão utilizados na linguagem visual. Veja mais nas aplicações.



A P L I C A Ç Õ E S



PLANEJAMENTO | UFPE



