

# G02 - MAPAS

Enquanto o **decalque** se propõe a representar algo real que preexiste e que a ação não pretende transformar, o **mapa** propõe produzir outras relações, lançar novas interpretações, novos processos.

Para Guattari, fazer um mapa como a orquídea e a vespa fazem é **mais ação do que representação**; a cartografia, em vez de representar um mundo já dado, envolve a identificação de novos componentes, **a criação de novas relações e territórios**, de novas máquinas. Fazer um mapa significaria **compor elementos heterogêneos**, para constituir novas máquinas.

Nossa realidade - podemos dizer, seguindo os autores - é uma produção cultural, que pode ser descrita em uma primeira aproximação como uma **organização seletiva e também criativa** baseada no mundo complexo em que estamos imersos e que contribuímos para construir.

É possível construir mapas que nos dizem sobre as muitas **cidades não visíveis**? mapas que nos falam, por exemplo, da **vida cotidiana** que desenvolvemos, dos eventos urbanos, daquilo que não é apenas estático, do que não está cheio, do que acontece simultaneamente, do híbrido, do que está na margem, do que não é central, de tudo o que está enterrado os cantos físico e temporal das cidades a que pertencemos?





Mapeamento colaborativo com diferentes organizações comunitárias para tentar representar os diferentes efeitos da globalização sobre a cidade. Sevilha 2002.

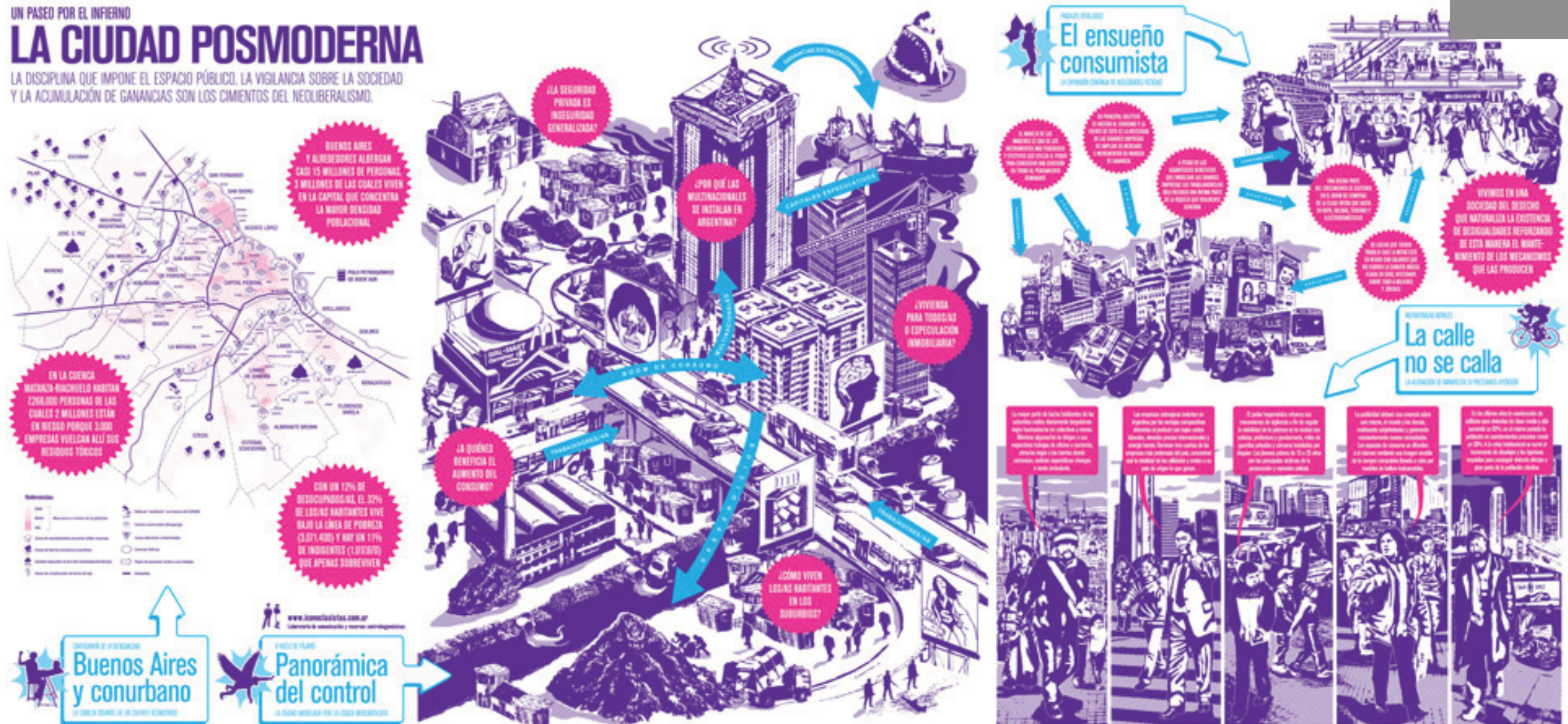
[www.hackitectura.net](http://www.hackitectura.net)





A amostra incluiu um desenho colorido com seis vinhetas que mostravam o cotidiano dos habitantes da cidade ao longo de um dia; e se aprofundou nessas paisagens, expandindo o olhar e confrontando a suposta naturalidade da ordem imposta.

<http://www.iconoclasistas.net/>



# GO1 - ENTREVISTAS

"não existe entrevista cartográfica, mas manejo cartográfico de entrevista" (TEDESCO, SADE, CALIMAN, 2014, p.93)

## PISTAS DA ENTREVISTA

**1ª acompanhar os processos**, isto é, estar atento não só as questões e respostas, mas todo o desenvolvimento do diálogo, acompanhando os momentos de pausa, ênfase ou velocidade na fala.

**2ª pesquisa-intervenção**, que observa os gestos e expressões na comunicação que, por sua vez, intervém na dinâmica do método, podendo transformar, levar o diálogo para outro plano.

**3ª forças coletivas que motivam a experiência**, a relação entre pesquisador, entrevistado, questões e problemas estão envoltos de forças coletivas que interagem e proporcionam a experiência, alcançando o objetivo da captura dos acontecimentos.

"A entrevista visa não à fala sobre a experiência, e sim à experiência na fala" (PASSOS; KASTRUP e TEDESCO, 2014, p.100)





# G03 -AUTOFOTOGRAFIA

Produção de fotografias autorais dos participantes da pesquisa, a partir de um **questionamento** proposto pelo/a pesquisador/a.

O conceito de autofotografia abrange desde a produção das **fotografias** propriamente ditas, passando pela **escrita das legendas** e pelas reflexões feitas através de **encontros entre participantes e pesquisadora**, até as entrevistas em torno das mesmas.

"[...] as fotografias não são objetos isolados, independentes. São situadas em um contexto e indelivelmente marcadas por quem as produziu, pelo **olhar de quem as recortou da realidade**"



# G04 -VÍDEOS

O vídeo não é mera transcrição da realidade em imagens; há que se considerar **o olhar de quem filma**, seu posicionamento diante do que está sendo registrado, seus recortes, enquadramentos, escolhas.

Todo o material gravado precisa ser **identificado, catalogado e arquivado** adequadamente logo depois de produzido, de forma a tornar possível o acesso a cada item e sua análise.

Quando se observa algo pela primeira vez, inicialmente são retidos os aspectos mais impressionantes do observado. Se o comportamento não for visto outras vezes, pontos mais detalhados poderão passar despercebidos. Com o uso do vídeo há um **exame aprofundado do processo analisado**, pois ele permite ver quantas vezes forem necessárias.

## MOMENTOS IMPORTANTES

- 1º Travessia coletiva;
- 2º A viagem e os viajante no percurso;
- 3º Encontro noturno da pesquisa

