

CASA DO ALBERGADO

ESTABELECIMENTO PRISIONAL

TEMA E JUSTIFICATIVA

O projeto da Casa do Albergado deverá estar legalmente embasado na Lei 7.210/84 - Lei de Execução Penal, a qual estabelece os regimes penais para cumprimento da pena. Tais regimes são determinados pela espécie e quantidade da pena.

Quanto as edificações onde o apenado cumpre pena, tem-se , no regime fechado a Penitenciária de segurança máxima ou média. No regime semiaberto, o condenado cumpre pena em colônia agrícola ou industrial.

Já no regime aberto o apenado só permanecerá recolhido em Casa do Albergado durante repouso noturno e dia de folga. O condenado deverá trabalhar, frequentar cursos ou exercer outra atividade autorizada fora do estabelecimento e sem vigilância. O regime aberto se baseia na autodisciplina e sendo de rezsponsabilidade.

Para justificar a constuição de uma casa do albergado na cidade de Pelotas, importante destacar que na cidade existe apenas uma Penitenciária, a qual abriga apenados de todos os regimes. O presídio hoje tem 993 homens condenados cumprindo pena e 55 mulheres mesmo o presídio sendo apenas masculino, e sendo sua capacidade para 471 detentos.

REGIME FECHADO → REGIME SEMIABERTO → REGIME ABERTO



Penitenciária de segurança máxima ou média

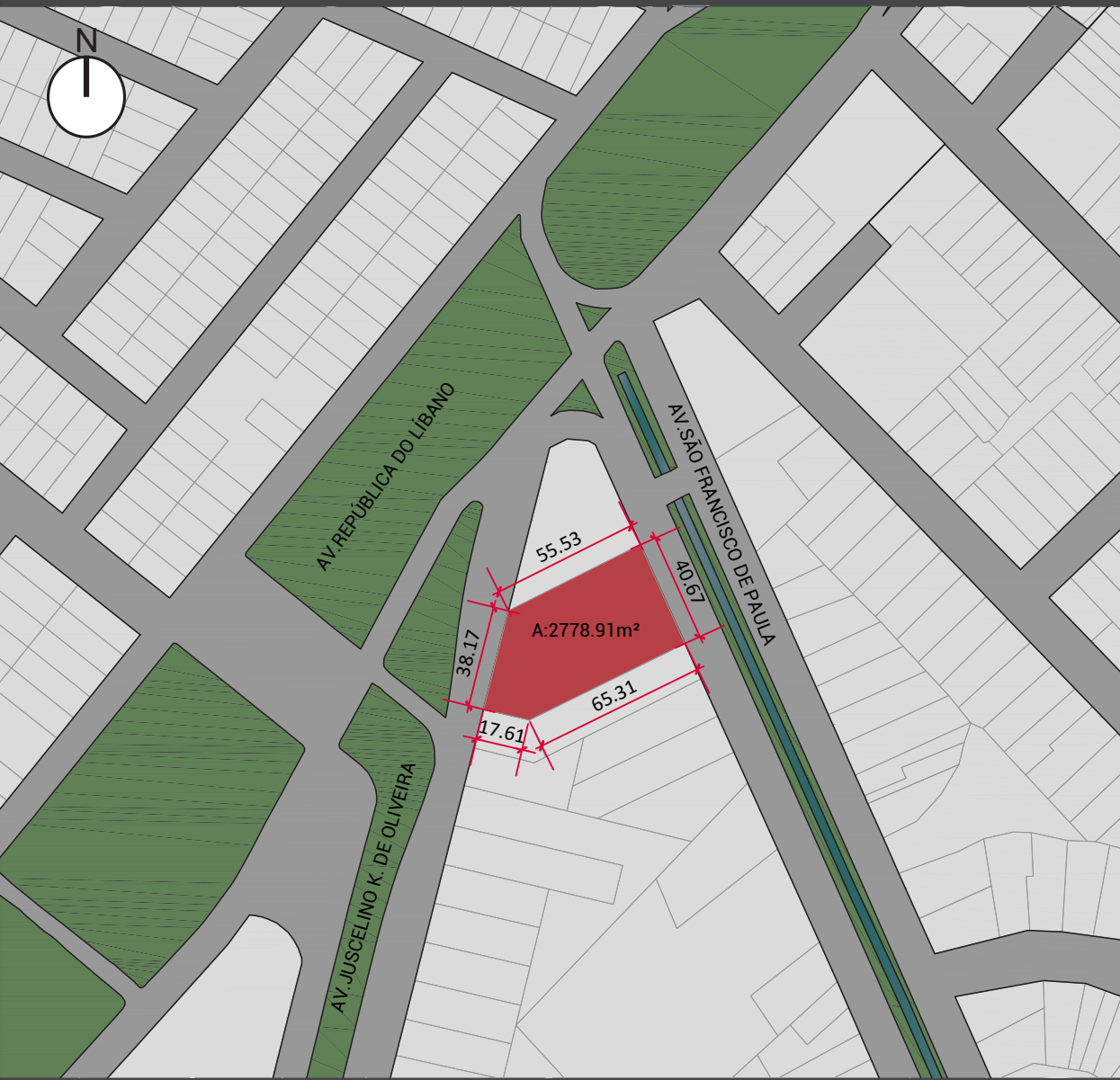


Colônia agrícola ou industrial



Casa do Albergado

PLANTA DE SITUAÇÃO



FOTOS DO ENTORNO



Fotos dos alinhamentos do terreno com as Avenida São Francisco de Paula e Avenida Juscelino K. de Oliveira, sendo em ambas as avenidas os lotes lindeiros com no máximo 2 pavimentos o que varia ao longo das avenidas, existindo prédios de mais pavimentos.



IMAGENS E FACHADA



FACHADA AV. JUSCELINO K. DE OLIVEIRA



FACHADA AV. SÃO FRANCISCO DE PAULA

DEMANDAS FUNCIONAIS

ADMINISTRAÇÃO

- Recepção
- Banheiros
- Almoarifado
- Sala Prontuário
- Copa
- Depósito
- Sala Diretor
- Sala de Reuniões

TRAT. PENAL

- Sala de Atendimento Serviço Social
- Sala de Atendimento Psicologia
- Sala Defensor Público/ Advogado
- Sala de Atendimento em Grupo

DORMITÓRIOS

- Dormitórios

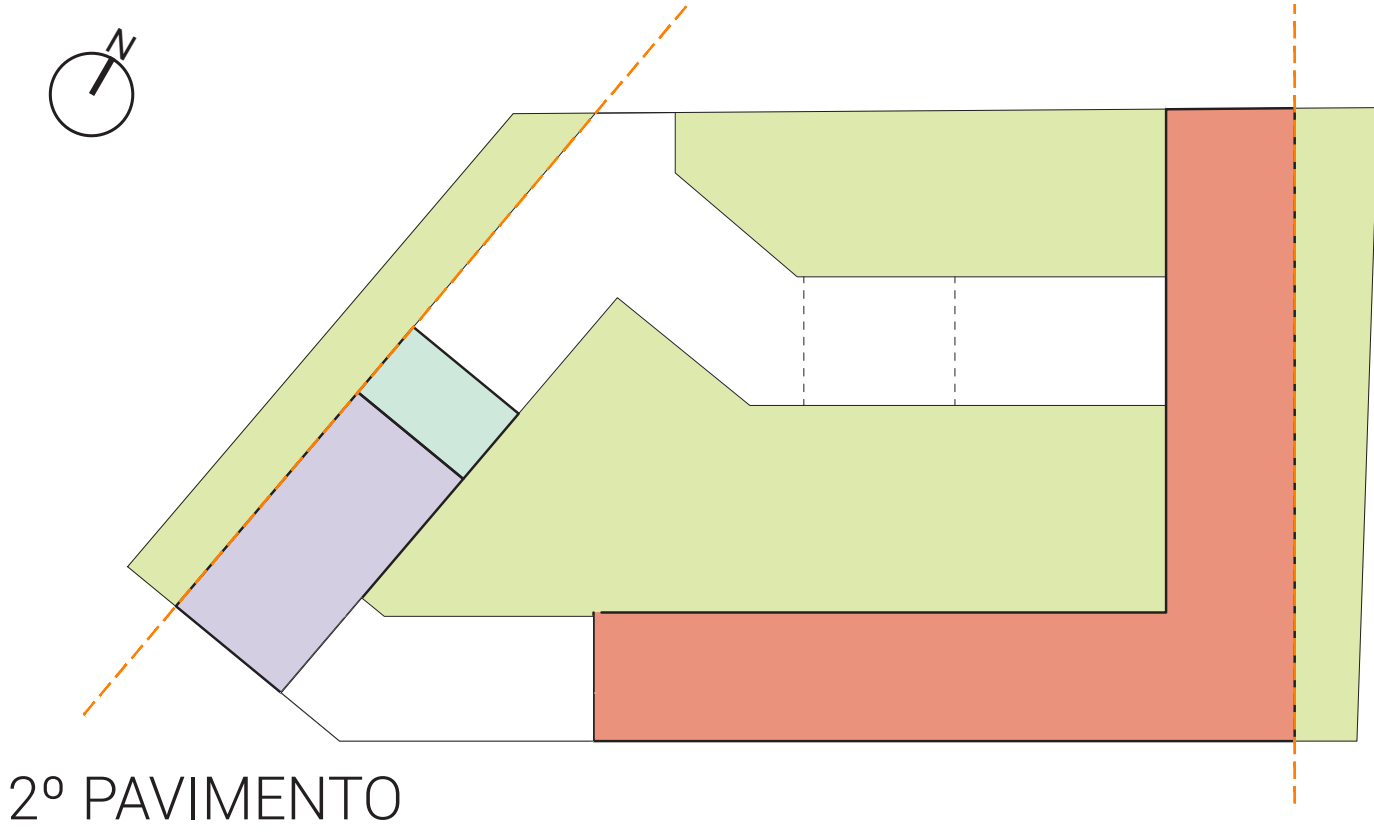
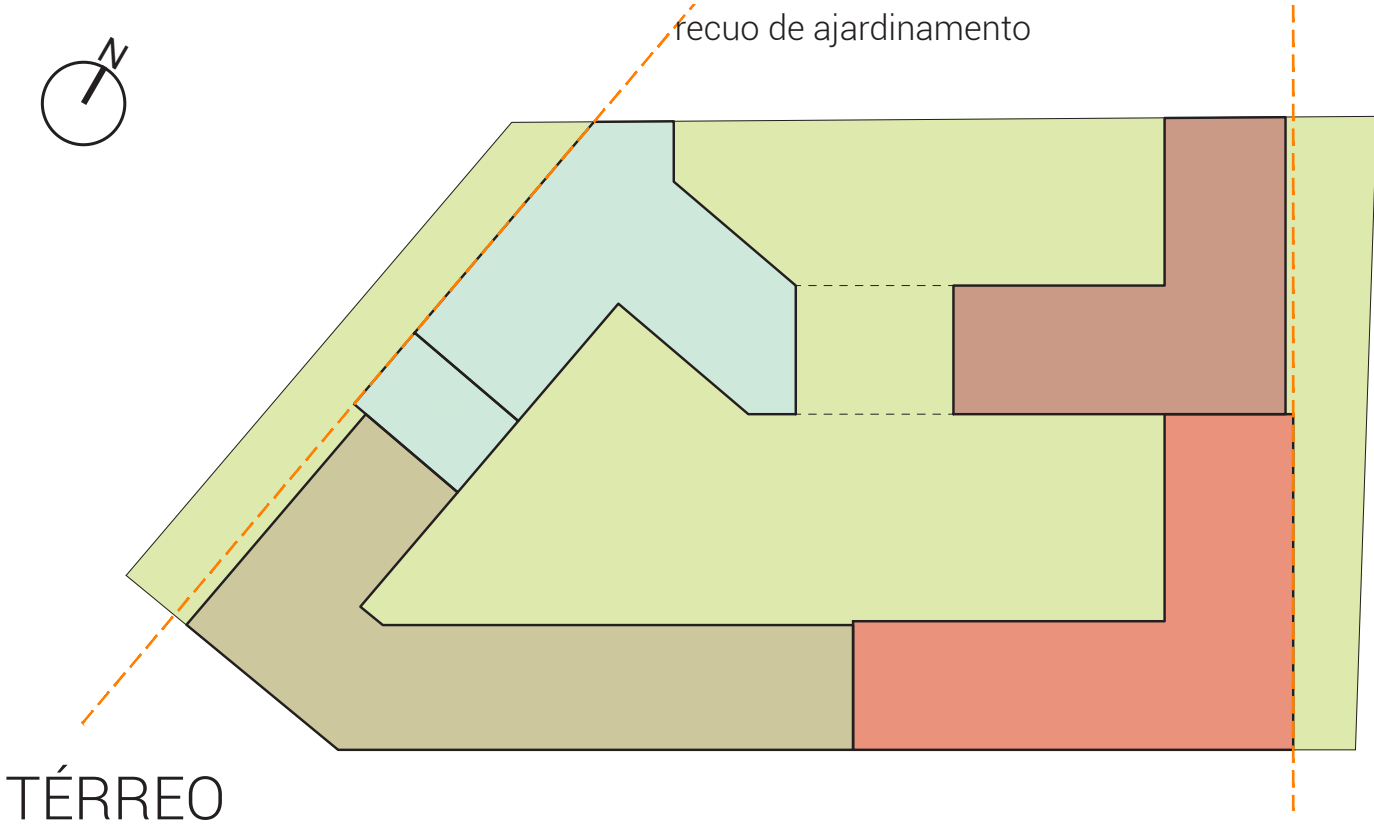
SERVIÇO

- Refeitório
- Área externa refeitório
- Cozinha
- Lavanderia
- Área de Serviço

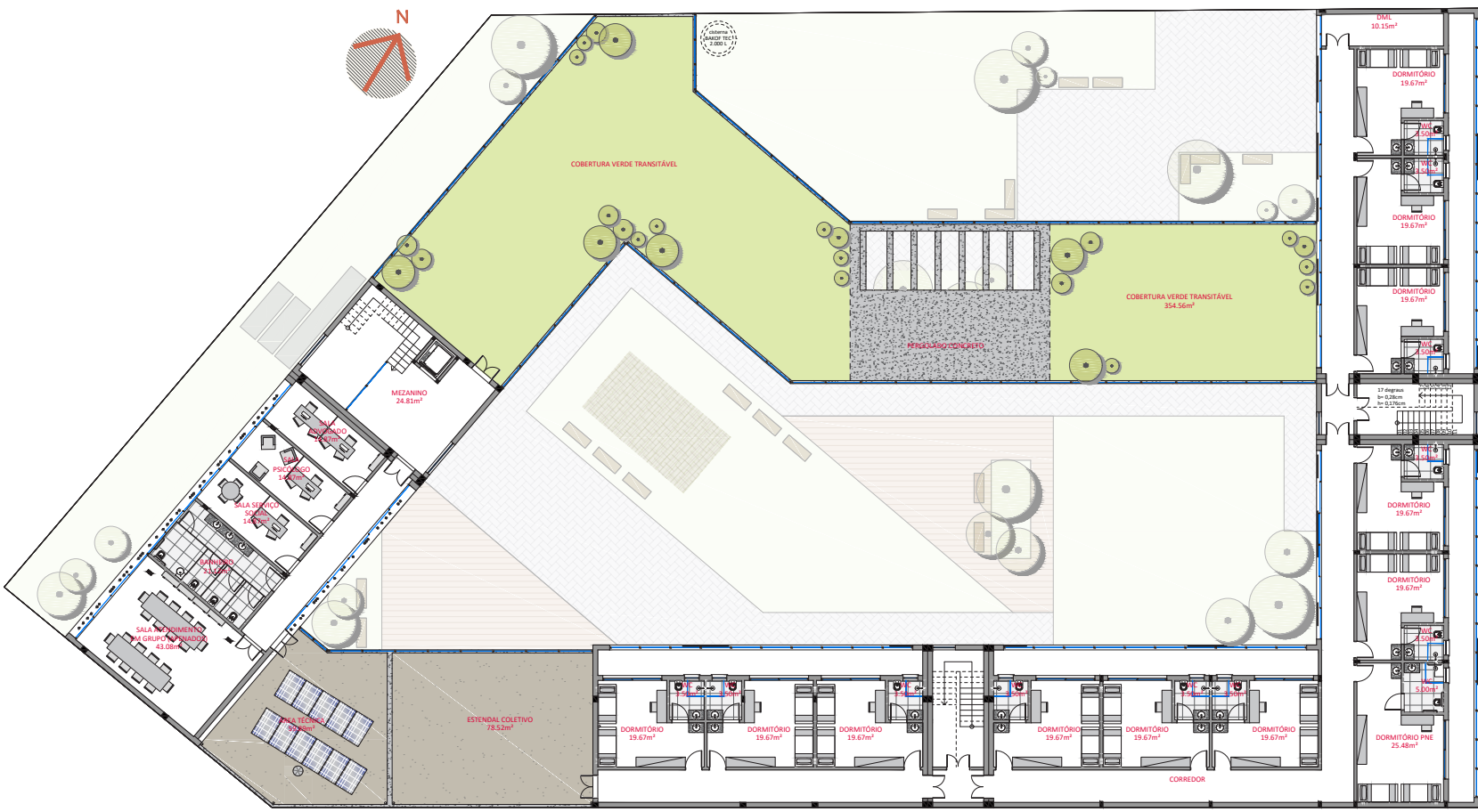
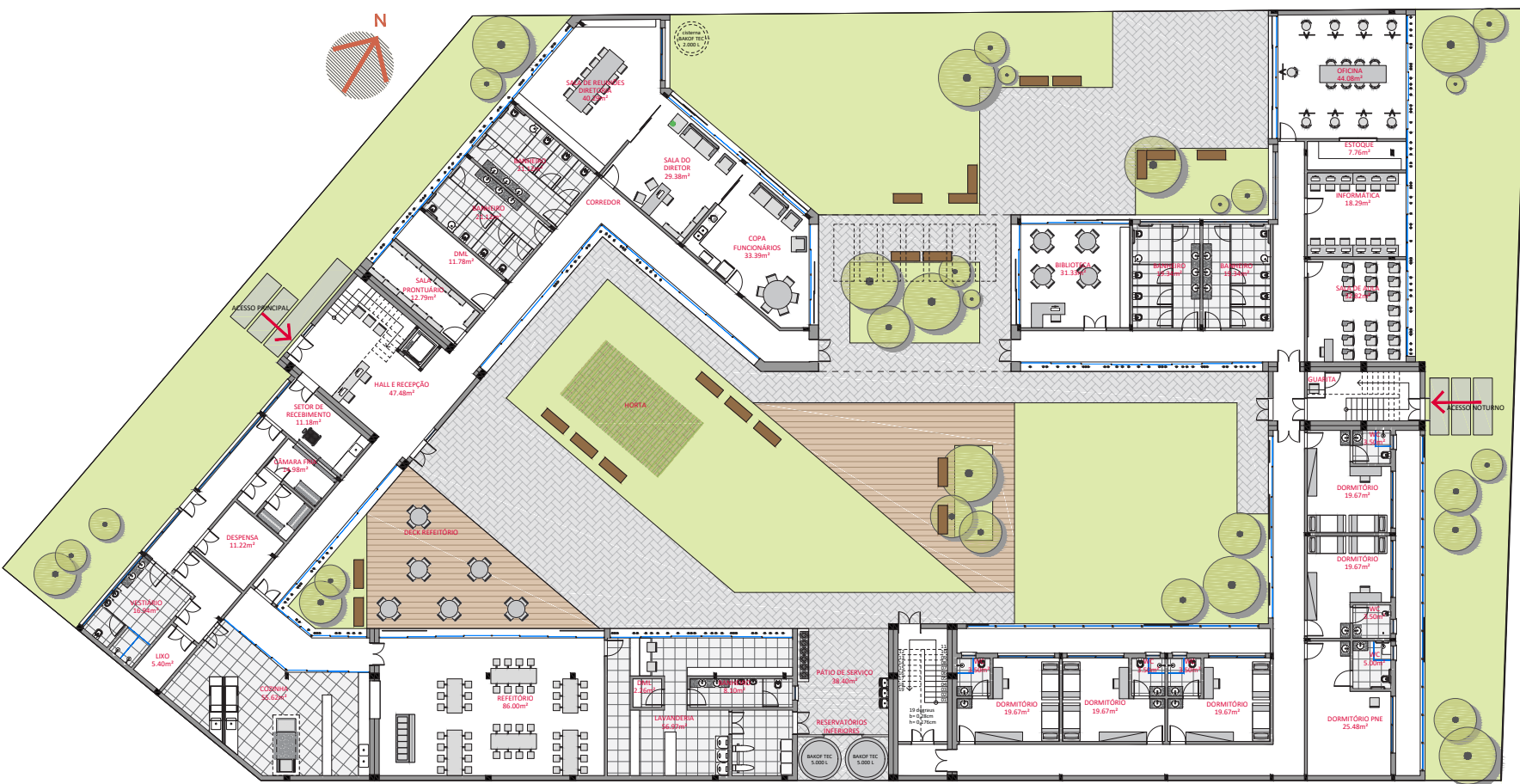
ENSINO + OFICINAS

- Estoque
- Oficina
- Sala de Aula
- Sala de Informática
- Biblioteca

ORGANIZAÇÃO ESPACIAL



PLANTA BAIXA



DORMITÓRIO



OFICINA

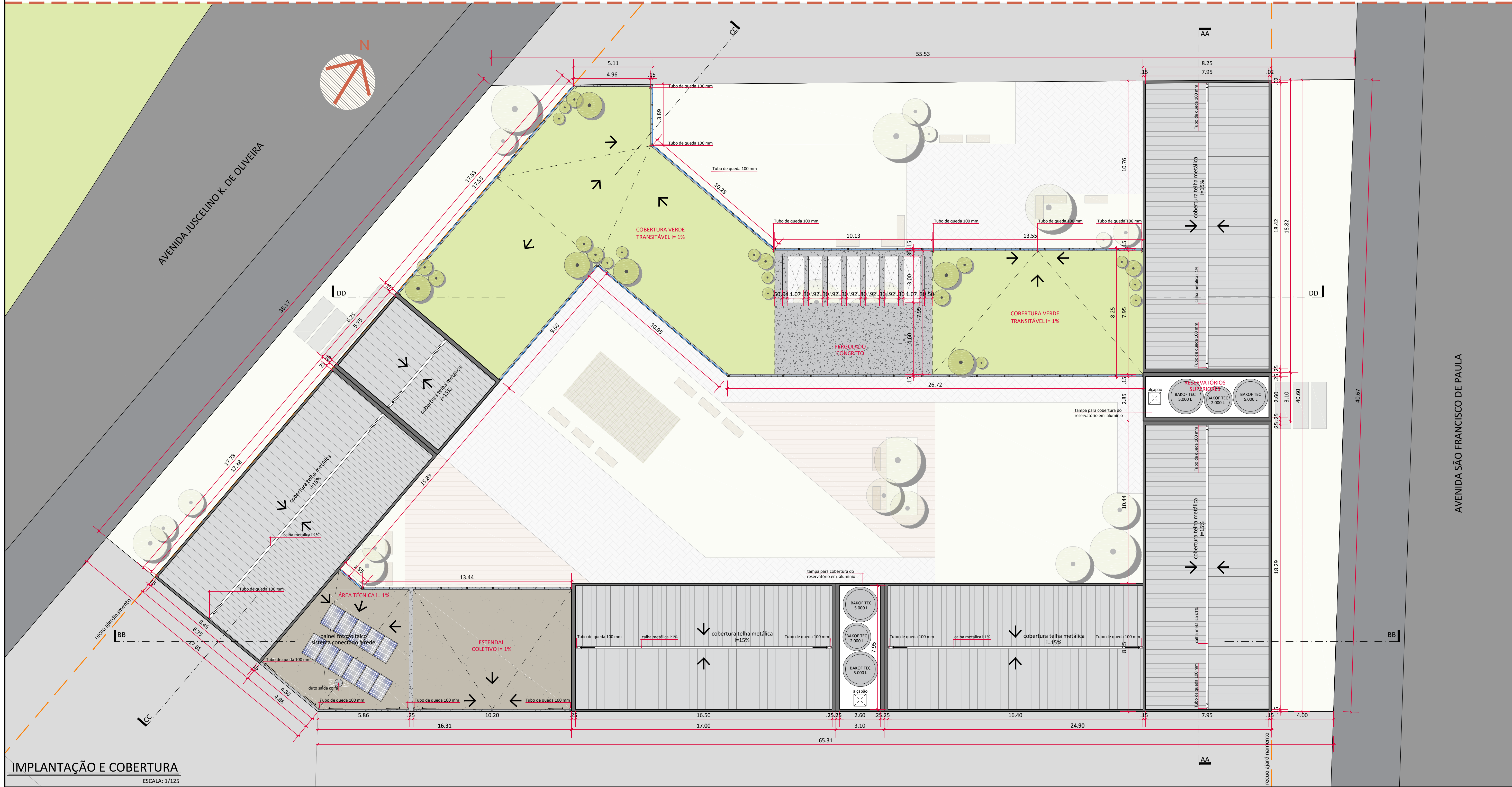




LEVANTAMENTO FOTOGRÁFICO



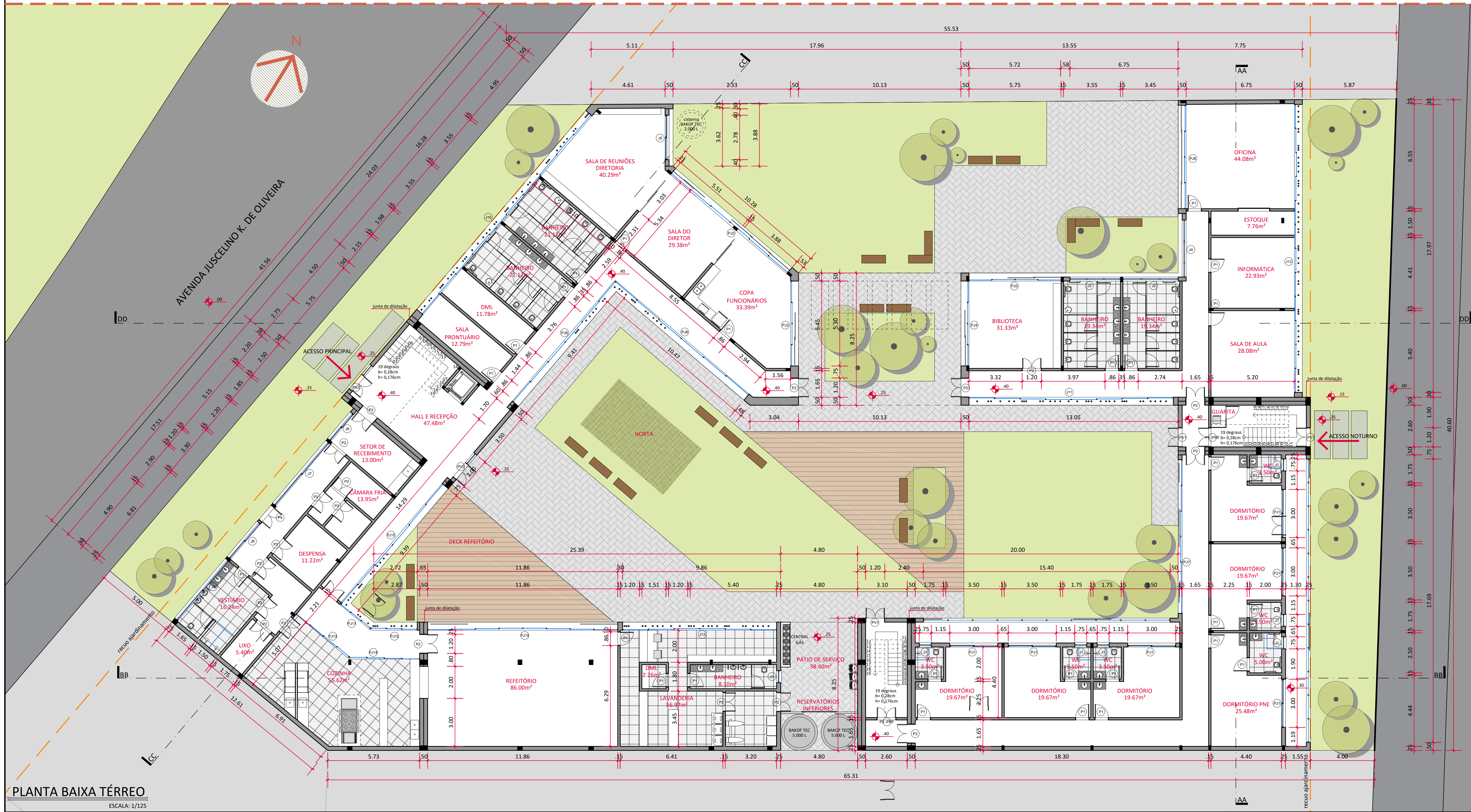
QUADRO DE ÁREAS	
Área terreno	2.778,91 m ²
Área pavimento térreo	1.413,67 m ²
Área 2º pavimento	792,91 m ²
Área 3º pavimento	637,96 m ²
Área total construída	2.844,54 m ²
Taxa de ocupação	50,87%
Coefficiente de aproveitamento	1,02
Taxa de permeabilidade	32,91%
Altura da edificação	12,25 m (3 pavimentos)



RELAÇÃO DE ESQUADRIAS - PAVIMENTO TERREO				
PORTAS				
Nº	DIMENSÃO	TIPO	MATERIAL	QUANTIDADE
P1	80 x 210	abrir 1 folha	PVC	27
P2	120 x 210	abrir 2 folhas	PVC	20
P3- Porta Corta Fogo	120 x 210	abrir 2 folhas	Madeira	02
P4	120 x 210	abrir 2 folhas	Madeira	01
JANELAS				
Nº	DIMENSÃO	TIPO	MATERIAL	QUANTIDADE
J1	75 x 70/160	maxim ar	PVC	07
J2	345 x 70/160	correr 3 folhas	PVC	01
J3	315 x 70/160	correr 3 folhas	PVC	01
J4	355 x 70/160	correr 3 folhas	PVC	01
J5	278 x 70/160	correr 3 folhas	PVC	01
J6	220 x 70/160	correr 2 folhas	PVC	01
J7	515 x 70/160	correr 4 folhas	PVC	01
J8	290 x 70/160	correr 3 folhas	PVC	01
J9	490 x 70/160	correr 4 folhas	PVC	01
J10	1628 x 225/15	bipartida horizontal com parte inferior fixa e parte superior com janelas de correr (10 partes)	PVC	01
J11	1275x 225/15	bipartida horizontal com parte inferior fixa e parte superior com janelas de correr (8 partes)	PVC	01
J12	1795 x 225/15	bipartida horizontal com parte inferior fixa e parte superior com janelas de correr (12 partes)	PVC	01
J13	960x 225/15	bipartida horizontal com parte inferior fixa e parte superior com janelas de correr (6 partes)	PVC	01

PORTA JANELA				
Nº	DIMENSÃO	TIPO	MATERIAL	QUANTIDADE
PJ1	300 x 210	correr 2 folhas	PVC	06
PJ2	950 x 240	correr 6 folhas	PVC	01
PJ3	530 x 240	correr 4 folhas	PVC	01
PJ4	530 x 240	correr 4 folhas	PVC	01
PJ5	575 x 240	correr 4 folhas	PVC	01
PJ6	645 x 240	correr 4 folhas	PVC	01
PJ7	960 x 240	correr 6 folhas	PVC	01
PJ8	1100 x 240	correr 6 folhas	PVC	01
PJ9	1000 x 240	correr 6 folhas	PVC	01
PJ10	1000 x 240	correr 6 folhas	PVC	01
PJ11	250 x 240	correr 3 folhas	PVC	01
PJ12	300 x 240	correr 3 folhas	PVC	01
PJ13	430 x 240	correr 4 folhas	PVC	01
PJ14	440 x 240	correr 4 folhas	PVC	01
PJ15	1190 x 240	correr 8 folhas	PVC	01
PAINEL VIDRO				
Nº	DIMENSÃO	TIPO	MATERIAL	QUANTIDADE
PV1	120 x 855	painel tripartido horizontal com parte inferior porta de abrir, janelas centrais fixas e laterais pivotantes verticais	PVC	03
PV2	200 x 855	painel tripartido horizontal com parte inferior porta de abrir, janelas maxim ar junto e vidros fixos	PVC	02

01 Fachada Av. Juscelino K. de Oliveira



PLANTA BAIXA TÉRREO

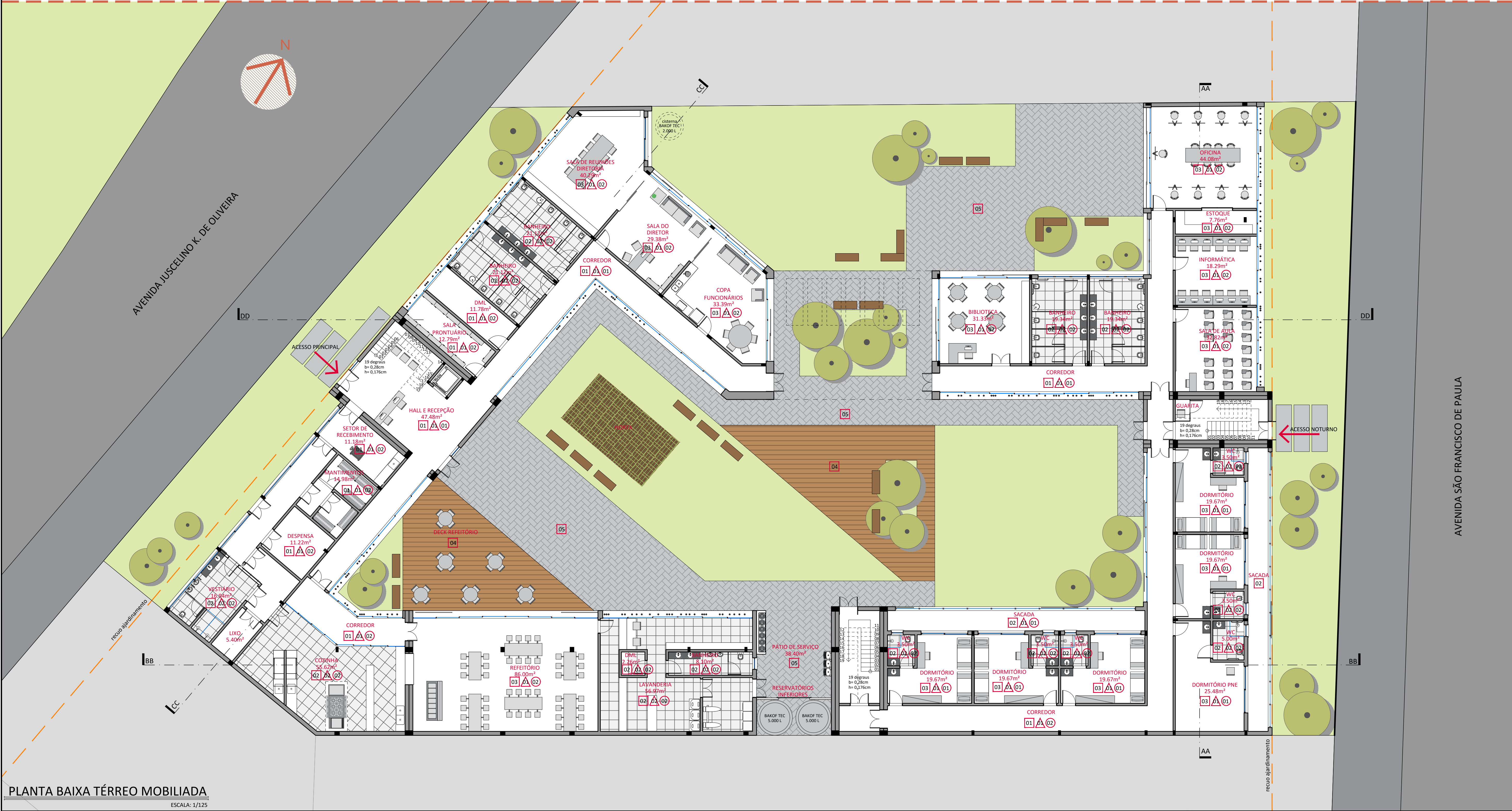
ESCALA: 1/125

AVENIDA SÃO FRANCISCO DE PAULA

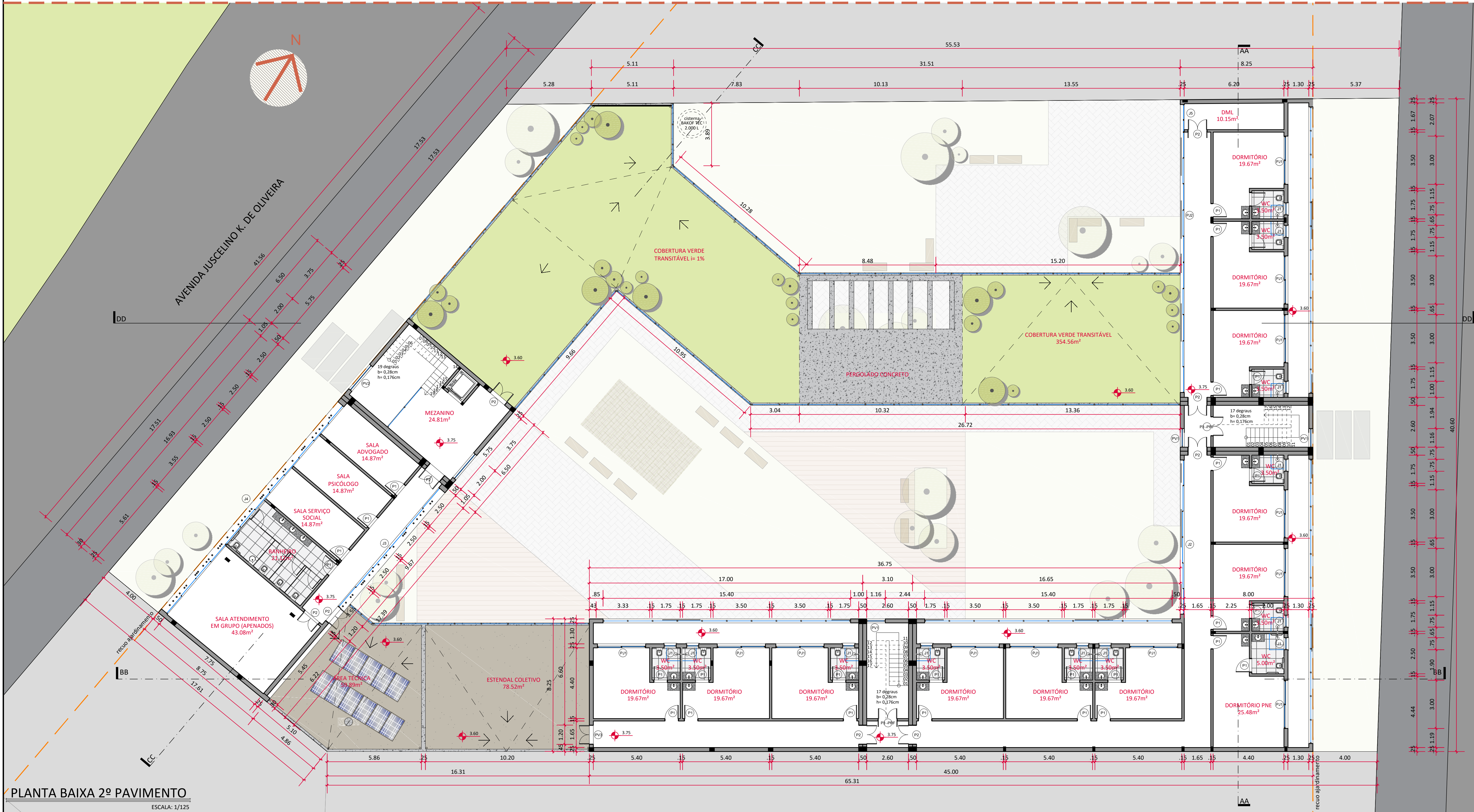


RELAÇÃO DE ACABAMENTO INTERNOS E EXTERNOS

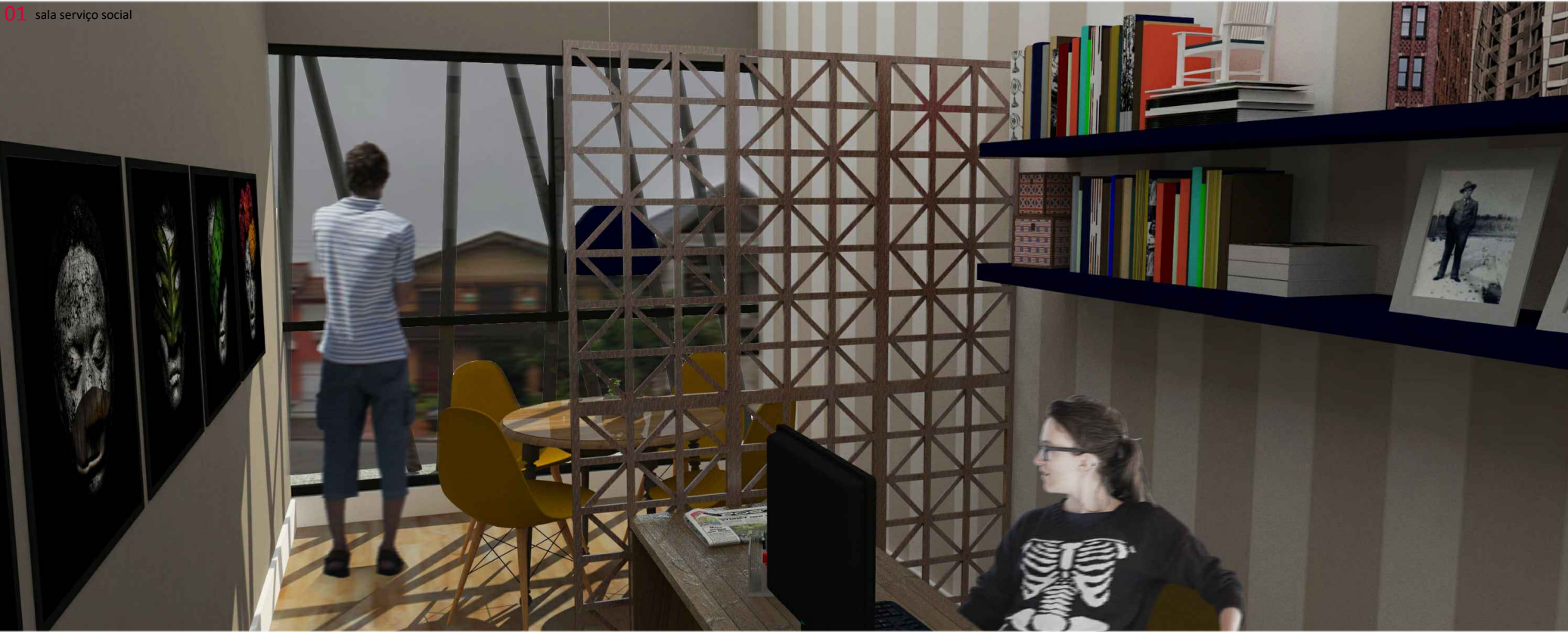
RELAÇÃO DE ACABAMENTOS	
PISO	
01	contrapiso em concreto regularizado e nivelado com acabamento em cimento queimado com juntas de dilatação em panos de seção quadrada 2.00m x 2.00m
02	piso cerâmico antideslizante PEI 3
03	piso vinílico
04	ecowood : madeira plástica e ecológica
05	bloquete de concreto retangular
PAREDE	
01	parede rebocada com aplicação de tinta acrílica
02	revestimento cerâmico
TETO	
01	laje em concreto rebocada
02	forro de gesso



RELAÇÃO DE ESQUADRIAS - PAVIMENTO TERREO				
PORTAS				
Nº	DIMENSÃO	TIPO	MATERIAL	QUANTIDADE
P1	80 x 210	abrir 1 folha	PVC	28
P2	120 x 210	abrir 2 folhas	PVC	8
P3- Porta Corta Fogo	120 x 210	abrir 2 folhas	Madeira	02
JANELAS				
Nº	DIMENSÃO	TIPO	MATERIAL	QUANTIDADE
J1	75 x 70/160	maxim ar	PVC	12
J2	960x 225/15	bipartida horizontal com parte inferior fixa e parte superior com janelas de correr (6 partes)	PVC	01
J3	970x 225/15	bipartida horizontal com parte inferior fixa e parte superior com janelas de correr (6 partes)	PVC	01
J4	1690x 225/15	bipartida horizontal com parte inferior fixa e parte superior com janelas de correr (12 partes)	PVC	01
J5	160x 225/15	bipartida horizontal com parte inferior fixa e parte superior com janelas de correr (2 partes)	PVC	01
PORTA JANELA				
Nº	DIMENSÃO	TIPO	MATERIAL	QUANTIDADE
PJ1	300 x 210	correr 2 folhas	PVC	12
PJ2	1620 x 240	4 portas de correr + 6 janelas bipartida horizontal com parte inferior fixa e parte superior com janelas de correr	PVC	01
PAINEL VIDRO				
Nº	DIMENSÃO	TIPO	MATERIAL	QUANTIDADE
PV3	120 x 555	painel bipartido horizontal com parte inferior porta de abrir, janelas maxim ar junto e vidros fixos	PVC	03

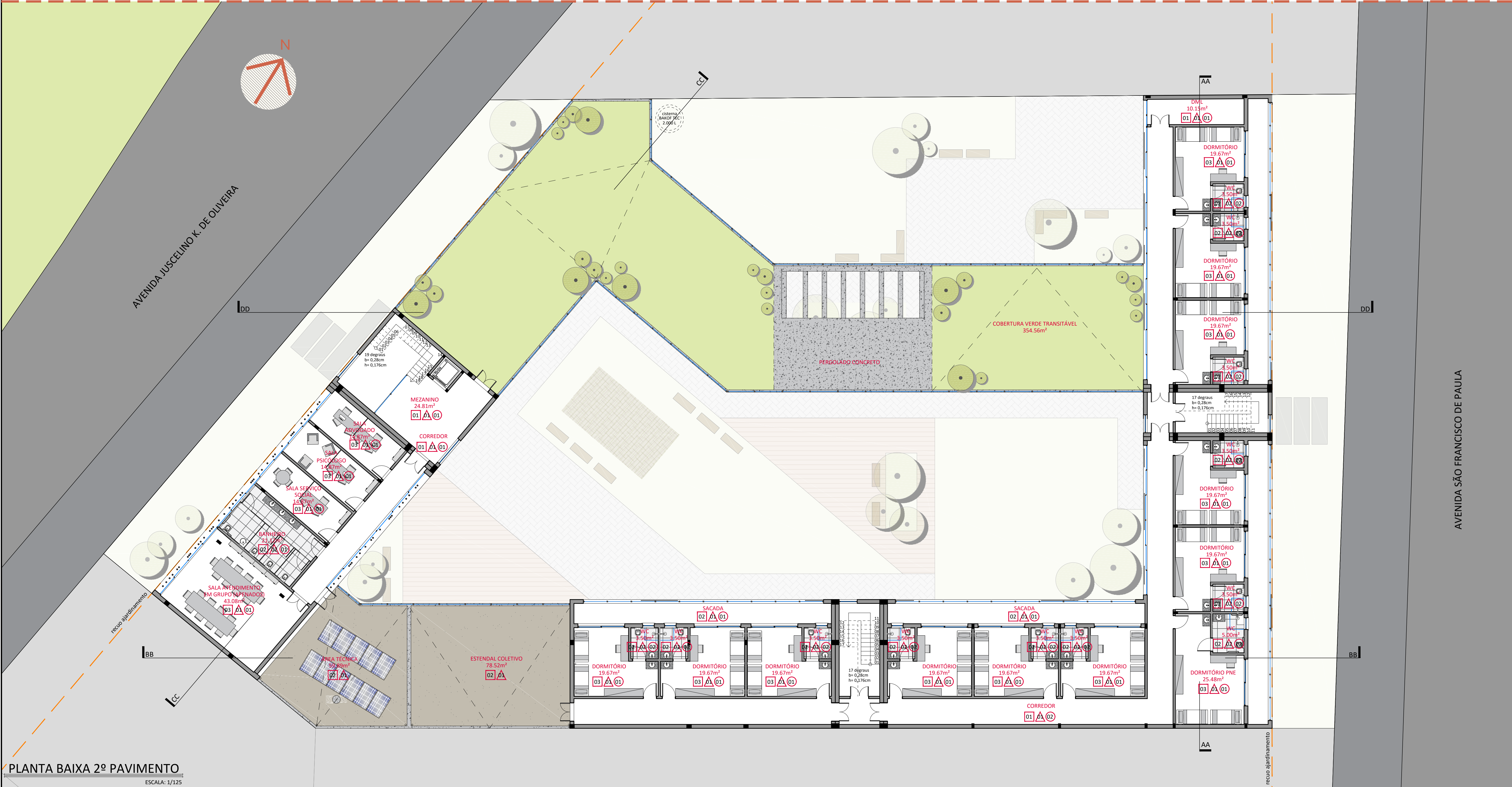


AMBIÊNCIAS

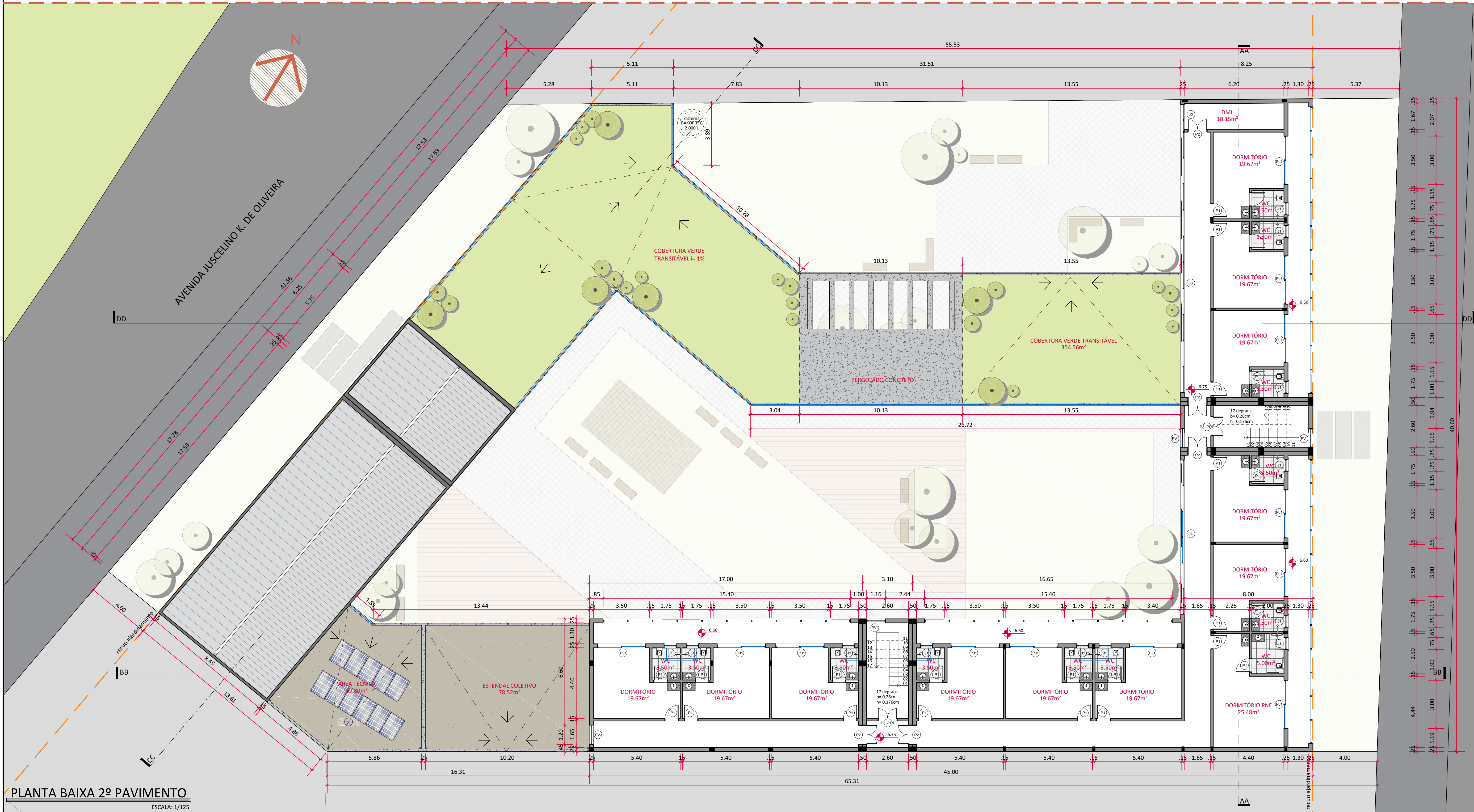


RELAÇÃO DE ACABAMENTO INTERNOS E EXTERNOS

RELAÇÃO DE ACABAMENTOS	
PISO	
01	contrapiso em concreto regularizado e nivelado com acabamento em cimento queimado com juntas de dilatação em painos de seção quadrada 2.00m x 2.00m
02	piso cerâmico antideslizante PEI 3
03	piso vinílico
04	ecowood : madeira plástica e ecológica
05	bloquete de concreto retangular
PAREDE	
01	parede rebocada com aplicação de tinta acrílica
02	revestimento cerâmico
TETO	
01	laje em concreto rebocada
02	forro de gesso



RELAÇÃO DE ESQUADRIAS - PAVIMENTO TERREO				
PORTAS				
Nº	DIMENSÃO	TIPO	MATERIAL	QUANTIDADE
P1	80 x 210	abrir 1 folha	PVC	24
P2	120 x 210	abrir 2 folhas	PVC	5
P3- Porta Corta Fogo	120 x 210	abrir 2 folhas	Madeira	02
JANELAS				
Nº	DIMENSÃO	TIPO	MATERIAL	QUANTIDADE
J1	75 x 70/160	maxim ar	PVC	12
J2	160x 225/15	bipartida horizontal com parte inferior fixa e parte superior com janelas de correr (2 partes)	PVC	01
J3	1620x 225/15	bipartida horizontal com parte inferior fixa e parte superior com janelas de correr (10 partes)	PVC	01
J4	960x 225/15	bipartida horizontal com parte inferior fixa e parte superior com janelas de correr (6 partes)	PVC	01
PORTA JANELA				
Nº	DIMENSÃO	TIPO	MATERIAL	QUANTIDADE
PJ1	300 x 210	correr 2 folhas	PVC	12



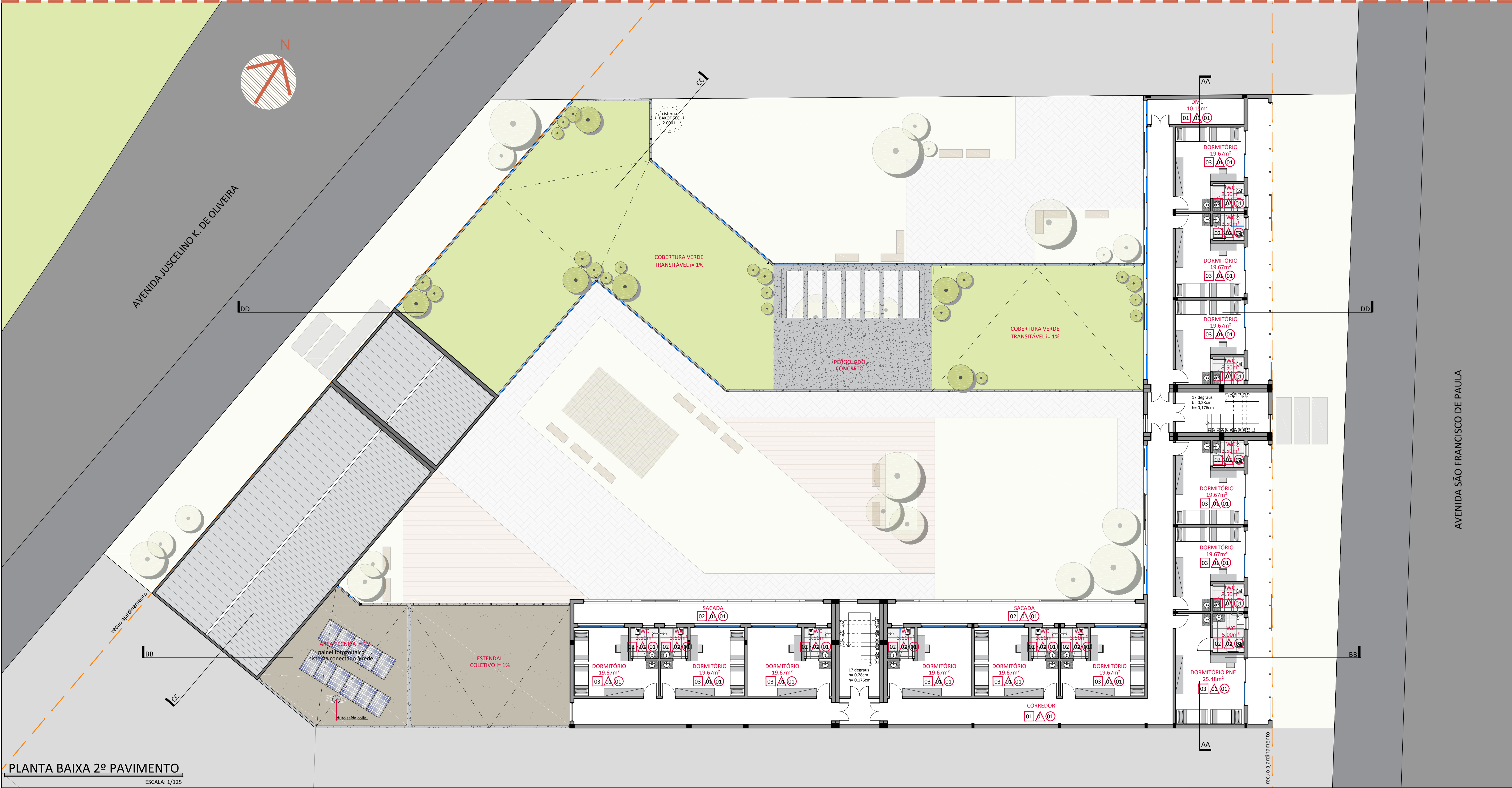
01 Vista pátios internos com bloco dos dormitórios ao fundo

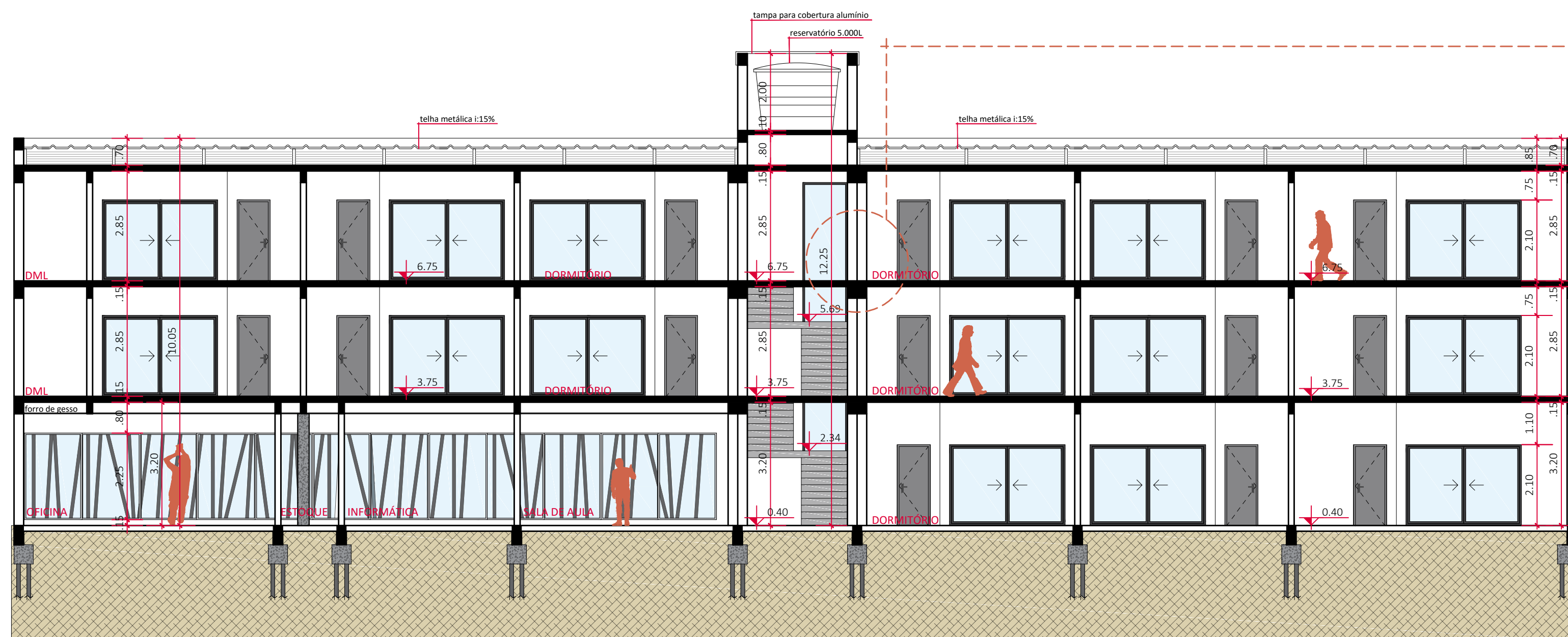
AMBIÊNCIAS



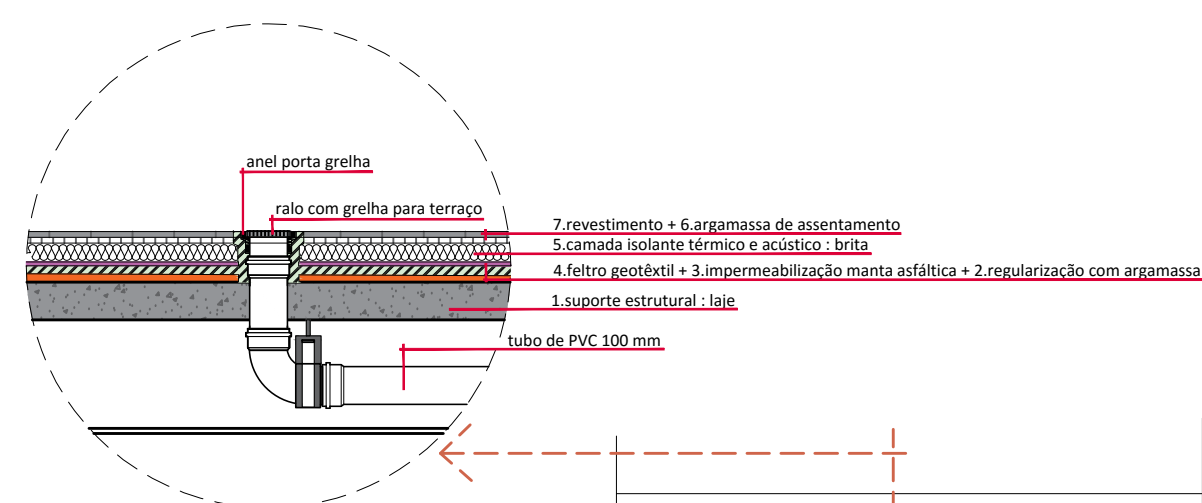
RELAÇÃO DE ACABAMENTO INTERNOS E EXTERNOS

RELAÇÃO DE ACABAMENTOS	
PISO	
01	contrapiso em concreto regularizado e nivelado com acabamento em cimento queimado com juntas de dilatação em panos de seção quadrada 2.00m x 2.00m
02	piso cerâmico antideslizante PEI 3
03	piso vinílico
04	ecowood : madeira plástica e ecológica
05	bloquete de concreto retangular
PAREDE	
01	parede rebocada com aplicação de tinta acrílica
02	revestimento cerâmico
TETO	
01	laje em concreto rebocada
02	forro de gesso

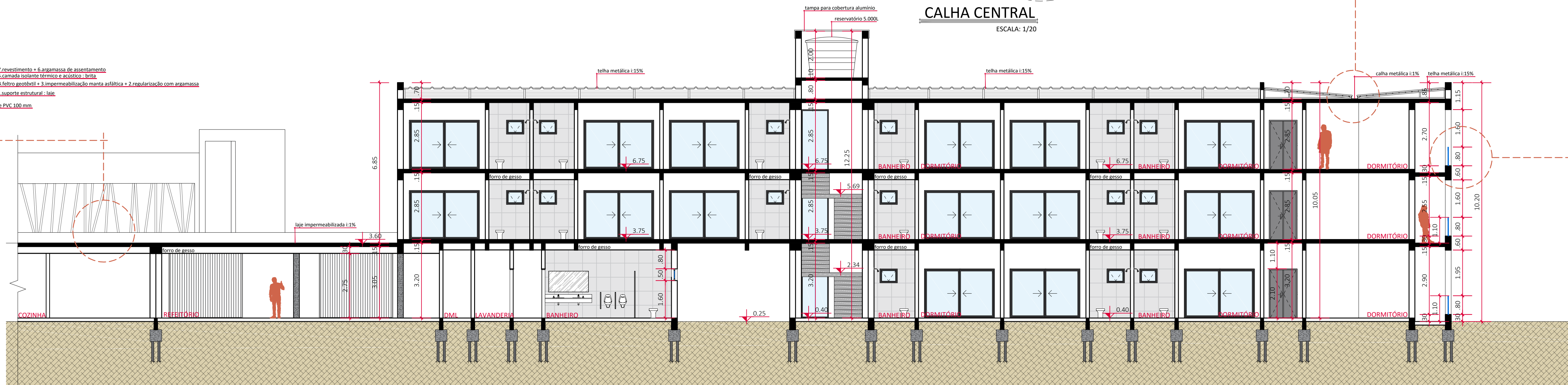




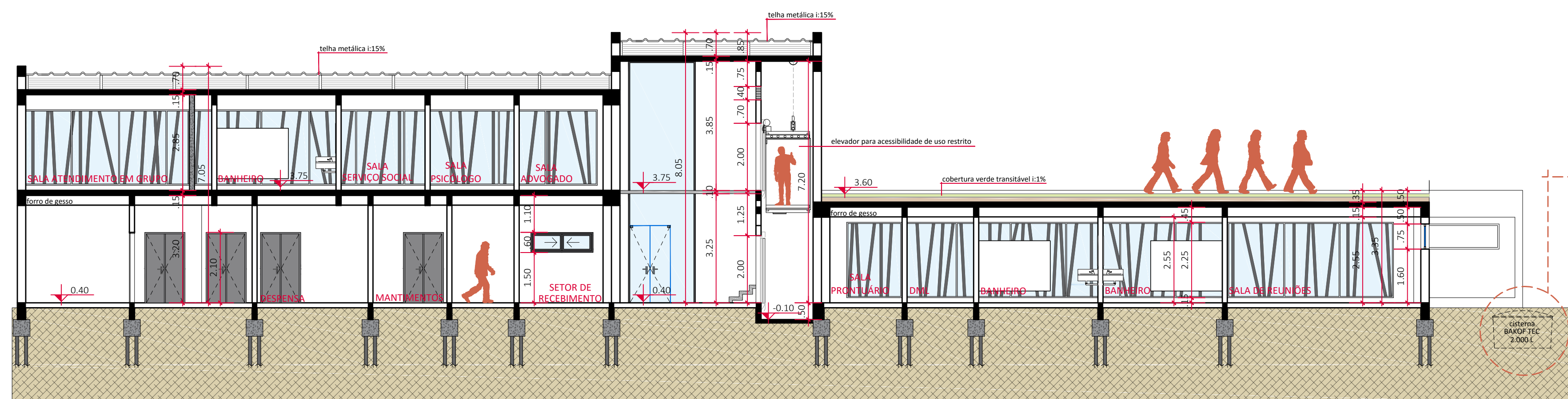
CORTE AA
ESCALA: 1/100



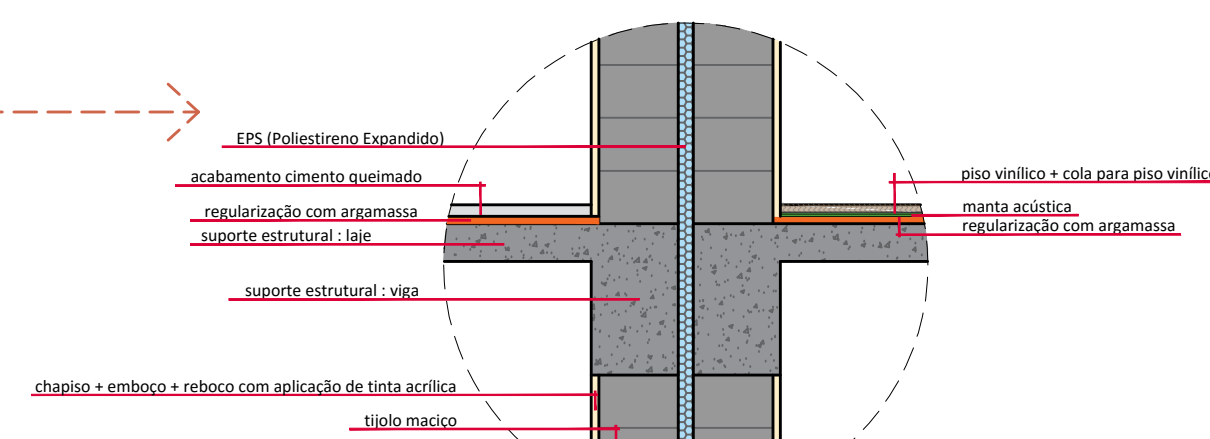
LAJE IMPERMEABILIZADA
ESCALA: 1/20



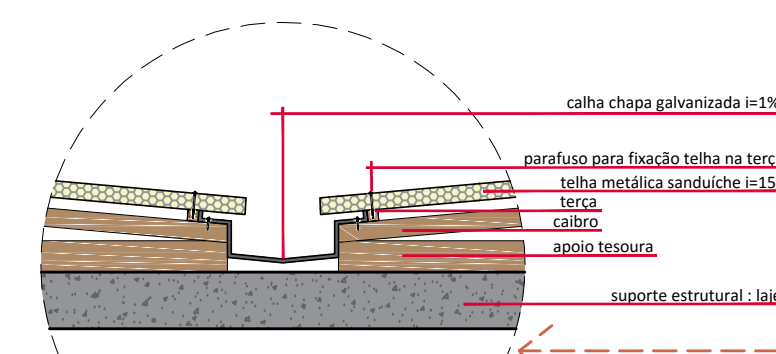
CORTE BB
ESCALA: 1/100



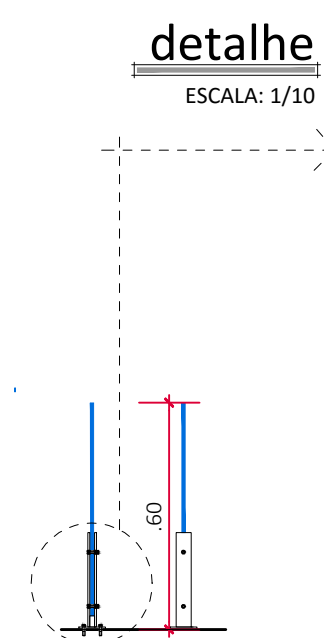
CORTE CC
ESCALA: 1/100



JUNTA DE DILATAÇÃO
ESCALA: 1/20

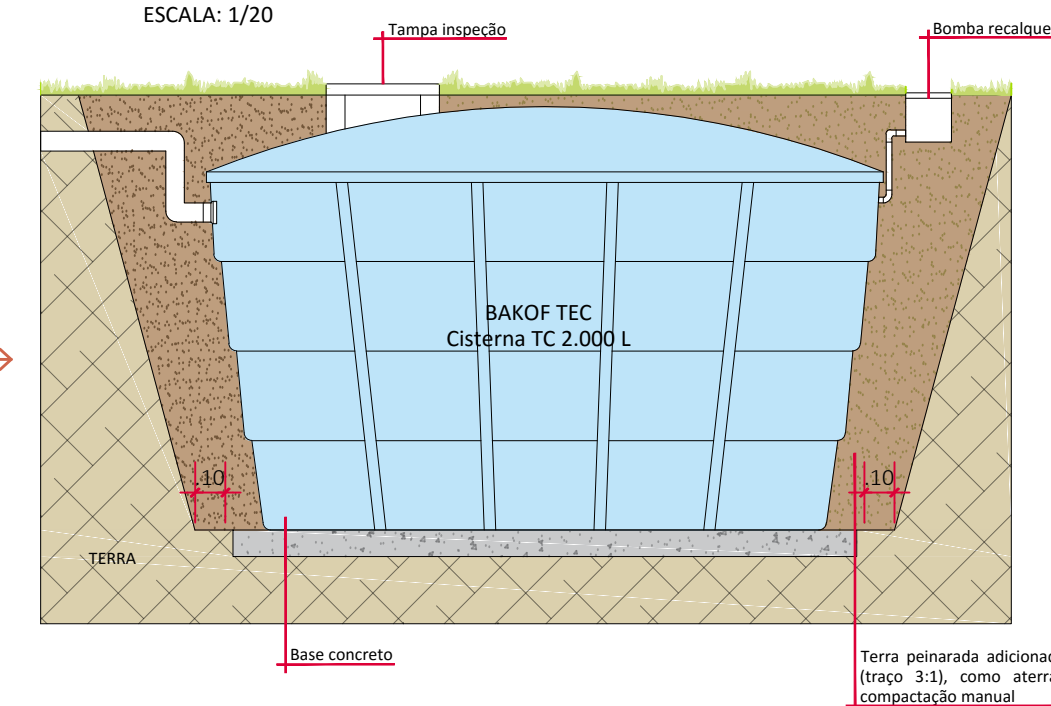


CALHA CENTRAL
ESCALA: 1/20



GUARDA CORPO
ESCALA: 1/20

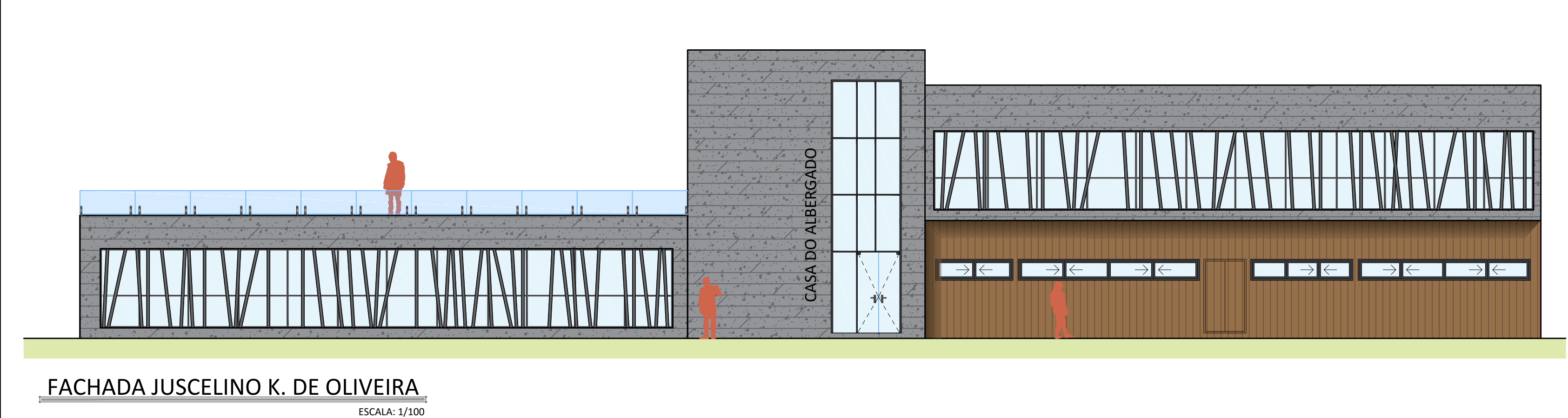
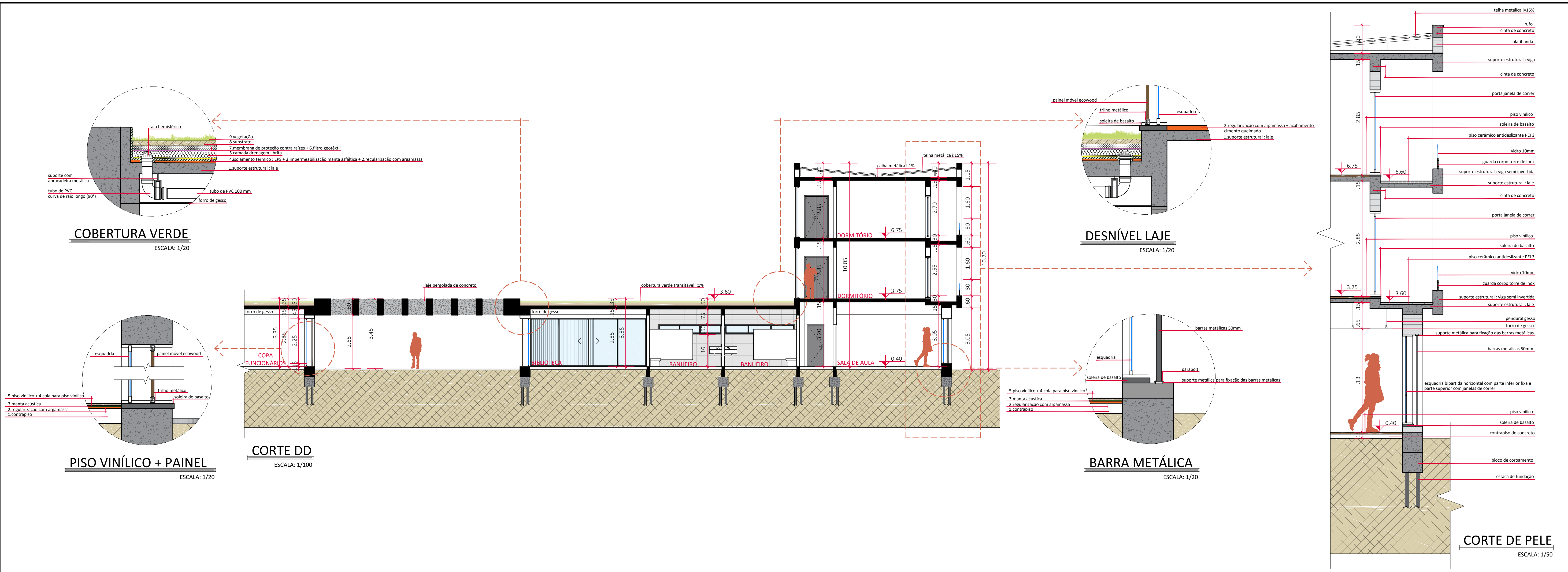
CISTERNA
ESCALA: 1/20



DIMENSIONAMENTO CISTERNA - Método Prático
Inglês (NBR 15527)

$$V = 0,05 \cdot P \cdot A$$
$$V = 0,05 \cdot 113,91 \cdot 355,20$$
$$V = 2.023 \text{ L}$$

Sendo
V= volume da cisterna
P= precipitação média anual
A= área de coleta em projeção



12 biblioteca



11 refeitório



10 dormitório PNE



09 sala serviço social



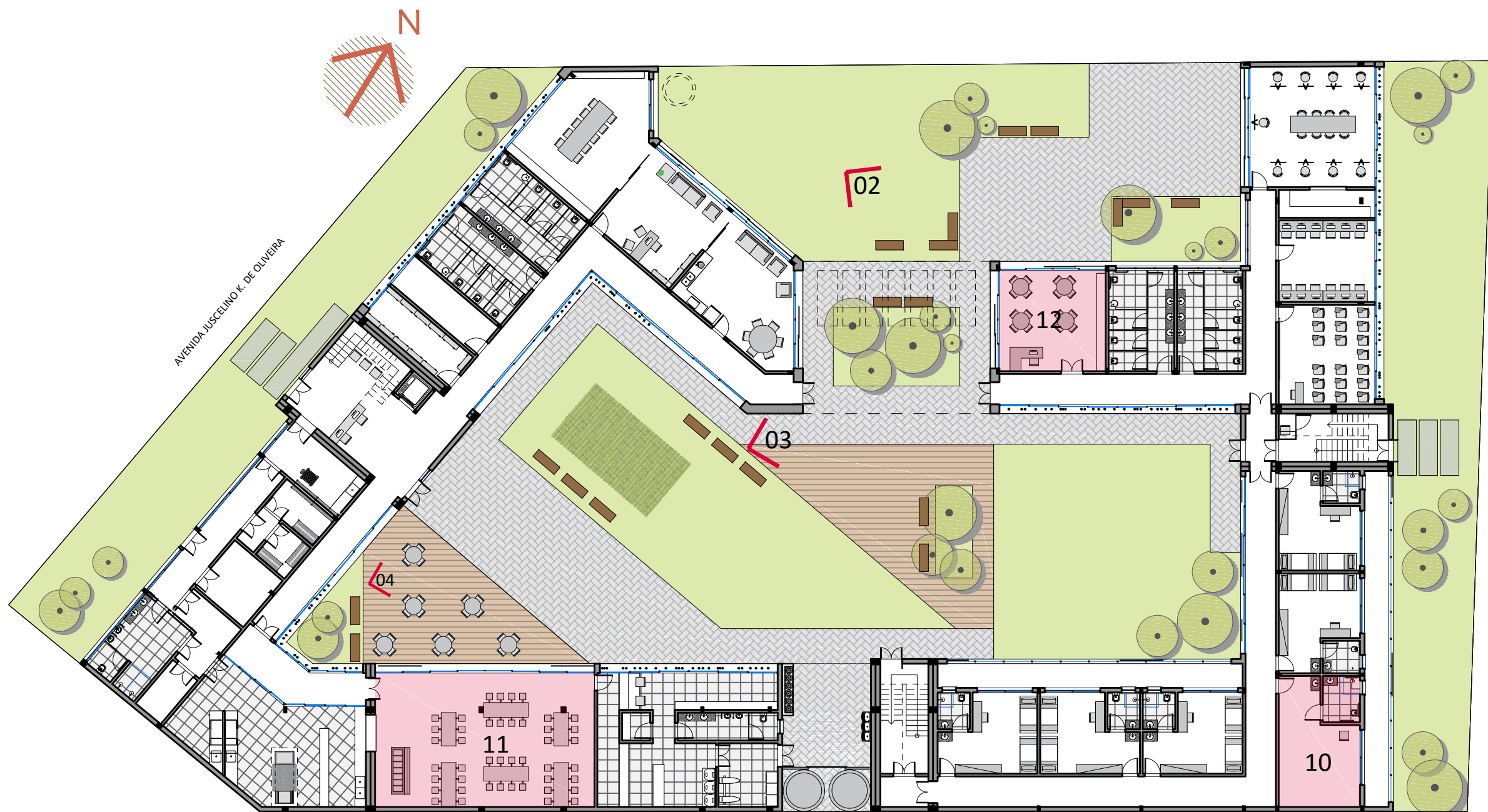
08 sala atendimento em grupo (apenados)



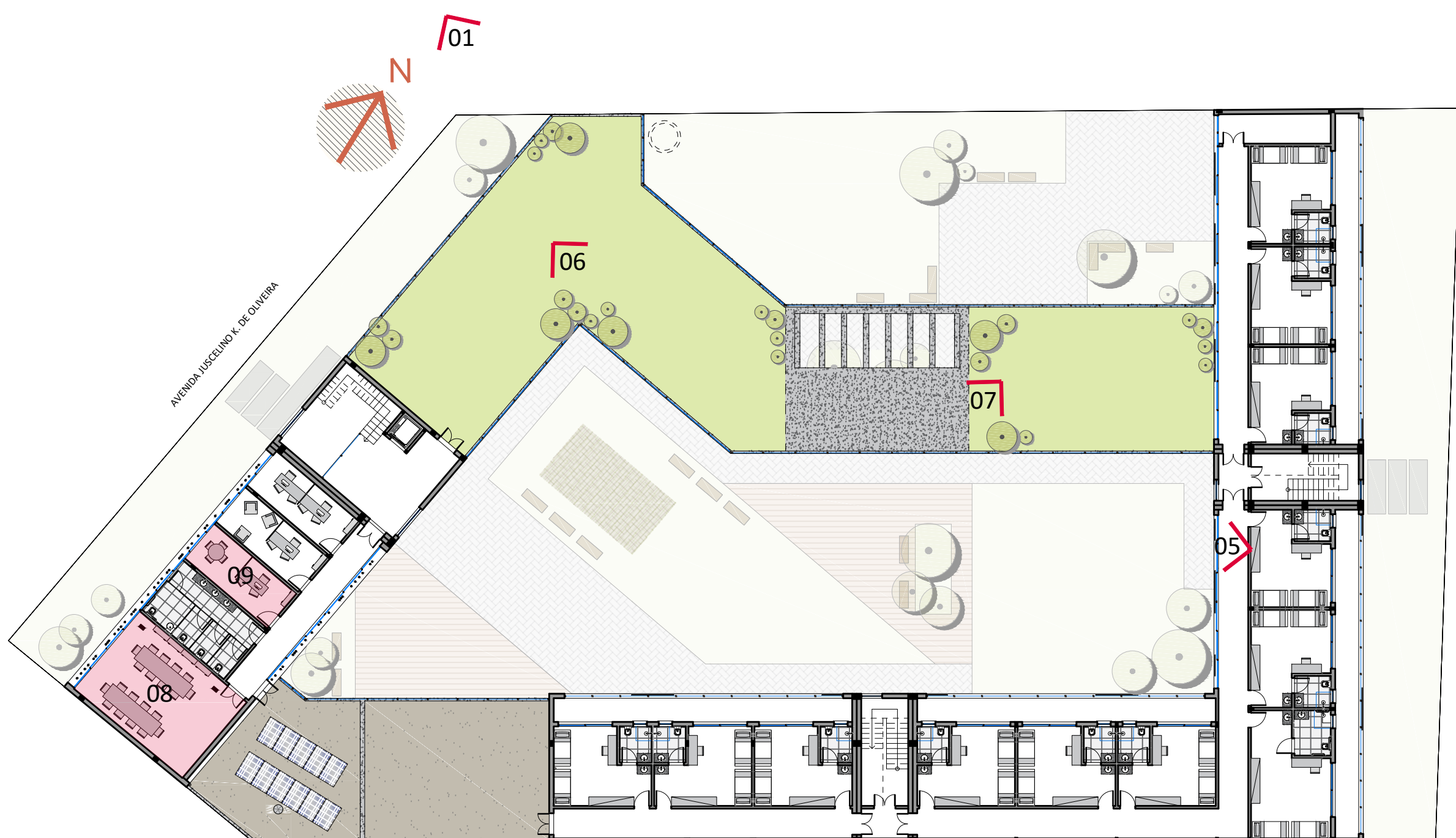
07 vista cobertura verde e bloco dos dormitórios



06 vista cobertura verde e bloco dormitórios



PAVIMENTO TÉRREO



2º PAVIMENTO

01 vista voo de pássaro Av. Juscelino K. de Oliveira



02 vista biblioteca e laje pergolada



03 vista laje pergolada



04 vista deck refeitório e horta



05 vista do pátio interno

