

O projeto está localizado na cidade de Pelotas/RS e tem como objetivo buscar um novo local para abrigar a concessionária de veículos Peugeot, e assim criar um novo prédio que atenda as atuais demandas da empresa.

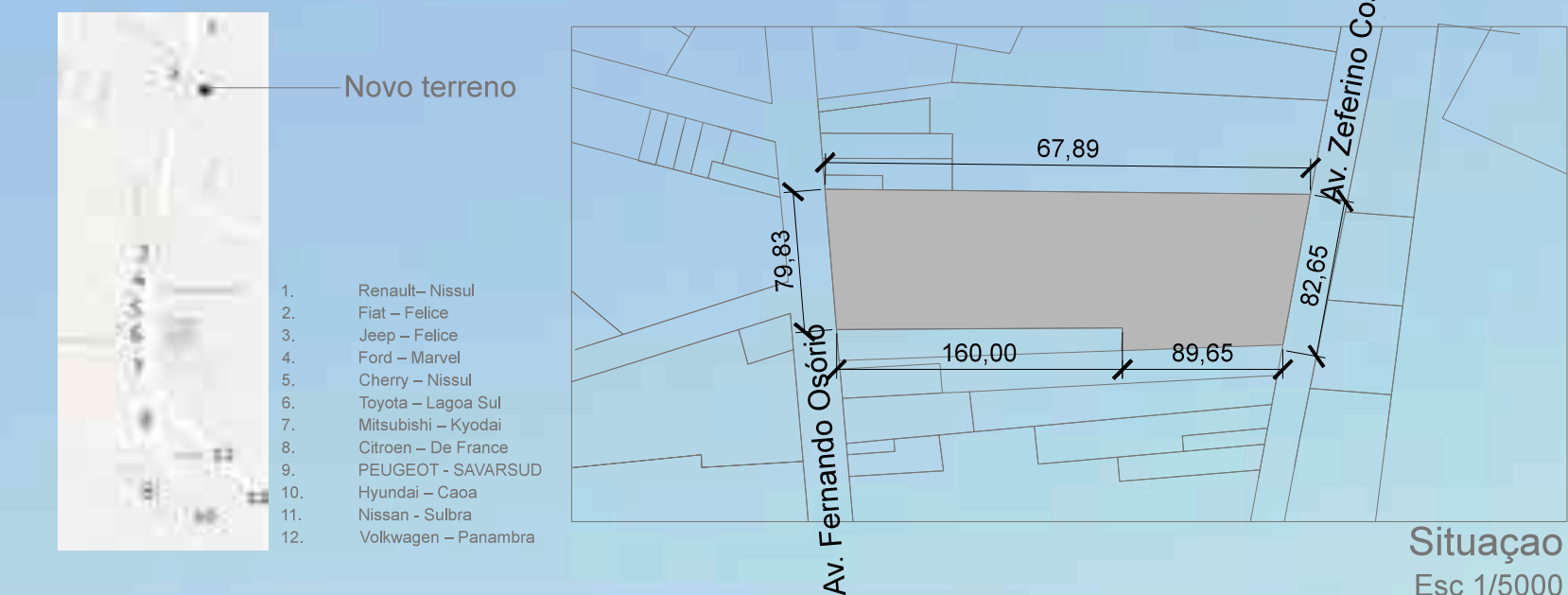
Ele possui dois grandes setores, o showroom e a oficina que apesar de possuir funções distintas precisam estar conectados e trabalhar em conjunto para perfeito funcionamento do distribuidor.

O novo terreno encontra-se em uma zona onde residências uni e multifamiliares estão integradas a uma área de comércio e alguns galpões. A ociosidade de alguns galpões e a falta de marcos visuais e de identificação na região demonstram a necessidade de

regeneração da mesma. A inserção de um projeto que se contraste a realidade atual tornará a área mais agradável, aumentando o fluxo de pessoas e consequentemente a segurança para os usuários da região. A busca de um caráter definido da área, e a descoberta

da não existência deste, norteou a escolhas e premissas do projeto em estudo. Observa-se então que seria impraticável a integração total do projeto ao seu entorno imediato, sendo este não consolidado. A procura de uma nova visão de projeto e de uma

caracterização contemporânea da área orientou a escolha de um projeto contrastante ao existente. A ideia é criar uma nova configuração para área, com um edifício que se destaque do entorno e de destaque para o produto em questão, os veículos.



CONCEITO

"Motion & Emotion", é assinatura da marca Peugeot e também o conceito que levou à forma e setorização do projeto da concessionária. Com alusão ao projeto de um carro o ângulo de ataque, que origina sua

estrutura e design, foi algo determinante para forma, sendo ele representado na volumetria do showroom onde a projeção inclinada do prédio sobre o passeio público transmite movimento e

agressividade. Já na oficina, o partido foi tirado com a alusão ao bloco transversal motor através dos shafts para iluminação e ventilação correlacionado aos pistões que fazem o movimento de subida e

descida. Nos materiais, o showroom é caracterizado pelos perfis metálicos e a permeabilidade visual proporcionada pelo vidro, um dos condicionantes projetuais, transmitindo a relação visual

entre o consumidor e a loja, enquanto que na oficina a solidez do trabalho é demonstrada através de um bloco sóbrio que transmite segurança quanto ao serviço para o cliente final.

O sistema construtivo adotado gera um prédio dinâmico, proporcionando a possibilidade de agregar novas funções à edificação, um dos pilares da marca design Peugeot. A distribuição em eixo linear fica

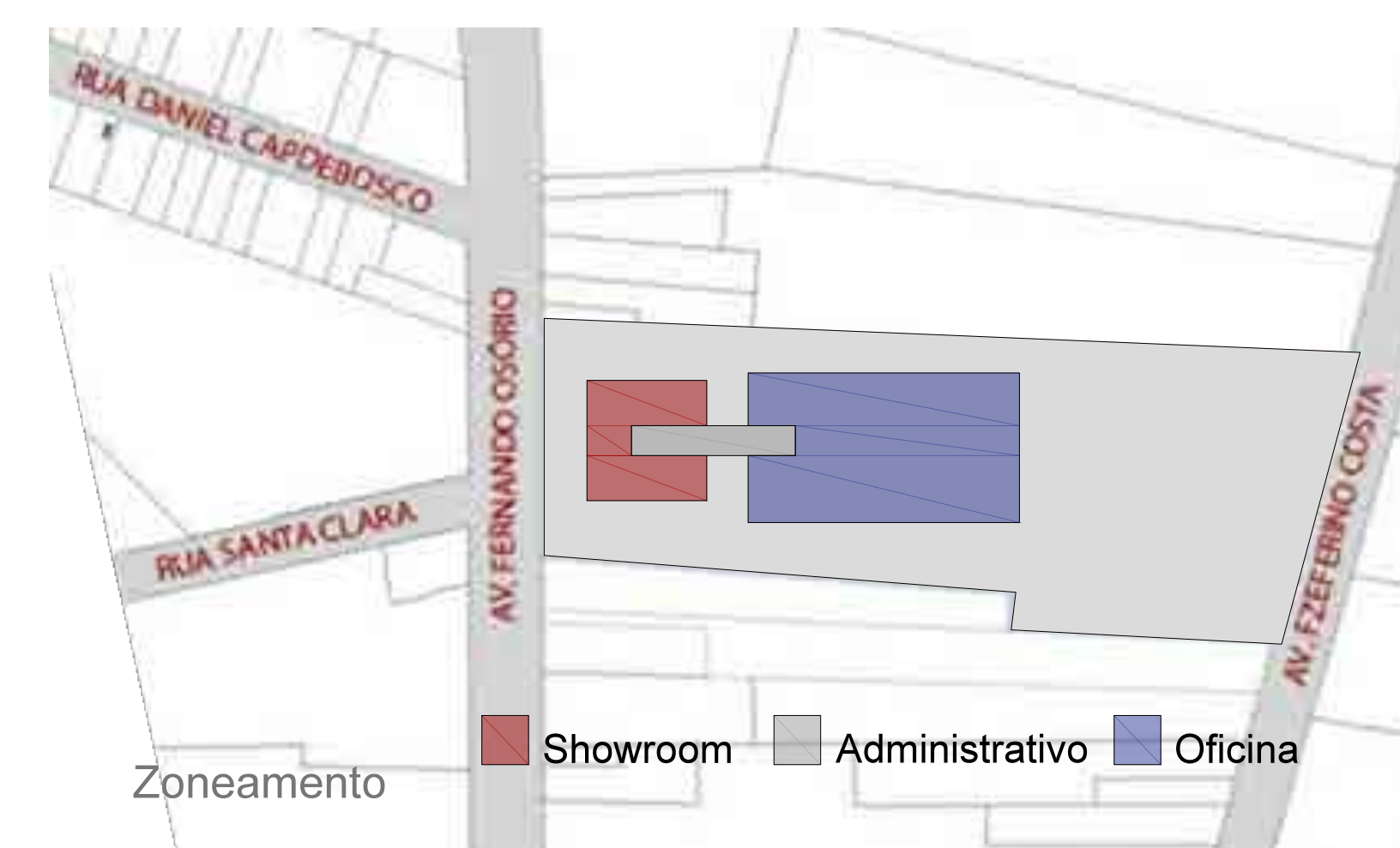
evidenciada no projeto, e a união dos dois blocos principais com estrutura metálica, se dá através de um volume em concreto, proporcionado um contraste à leveza dos prédios metálicos.



Portico de entrada



Vista geral



Zoneamento

Showroom Administrativo Oficina

ÁREA DO TERRENO	23675,78m ²
ÁREA PAVIMENTO TERREO	6.229,22m ²
ÁREA 1 PAVIMENTO	538,41m ²
ÁREA TOTAL CONTRUÍDA	6.767,63m ²
TO	26%
CA	0,28
AREA PERMEÁVEL	32%

Quadro de áreas

Av. Ferna

Av. Fernando Osório

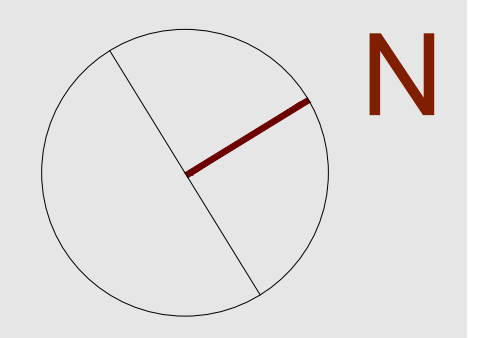
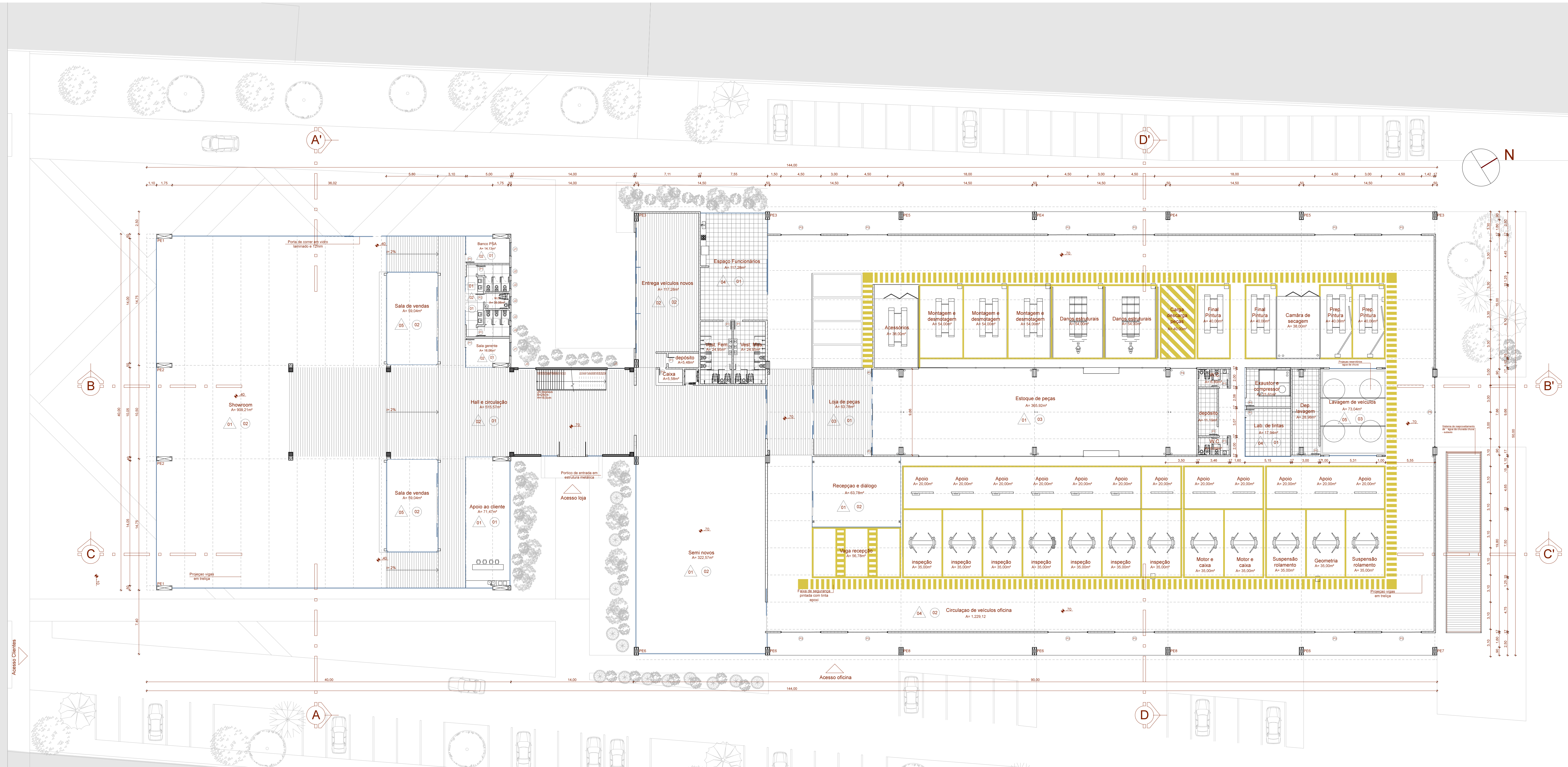


TABELA DE VEGETAÇÃO		
SÍMBOLO	NOME	NOME CIENTÍFICO
	Gramma-cornuta	Zizia aurea
	Mureta	Croton tiliaceus
	Ilex Corni	Ilex Corni
	Capironia	Miconia umbellata
	Guadalupe	Passiflora americana
	Placa de casa	Albizia Fortuosa
	Apuleia caelo	Lantana Camara

001.PLANTA DE COBERTURA PAISAGISMO
 Esc. 1/250

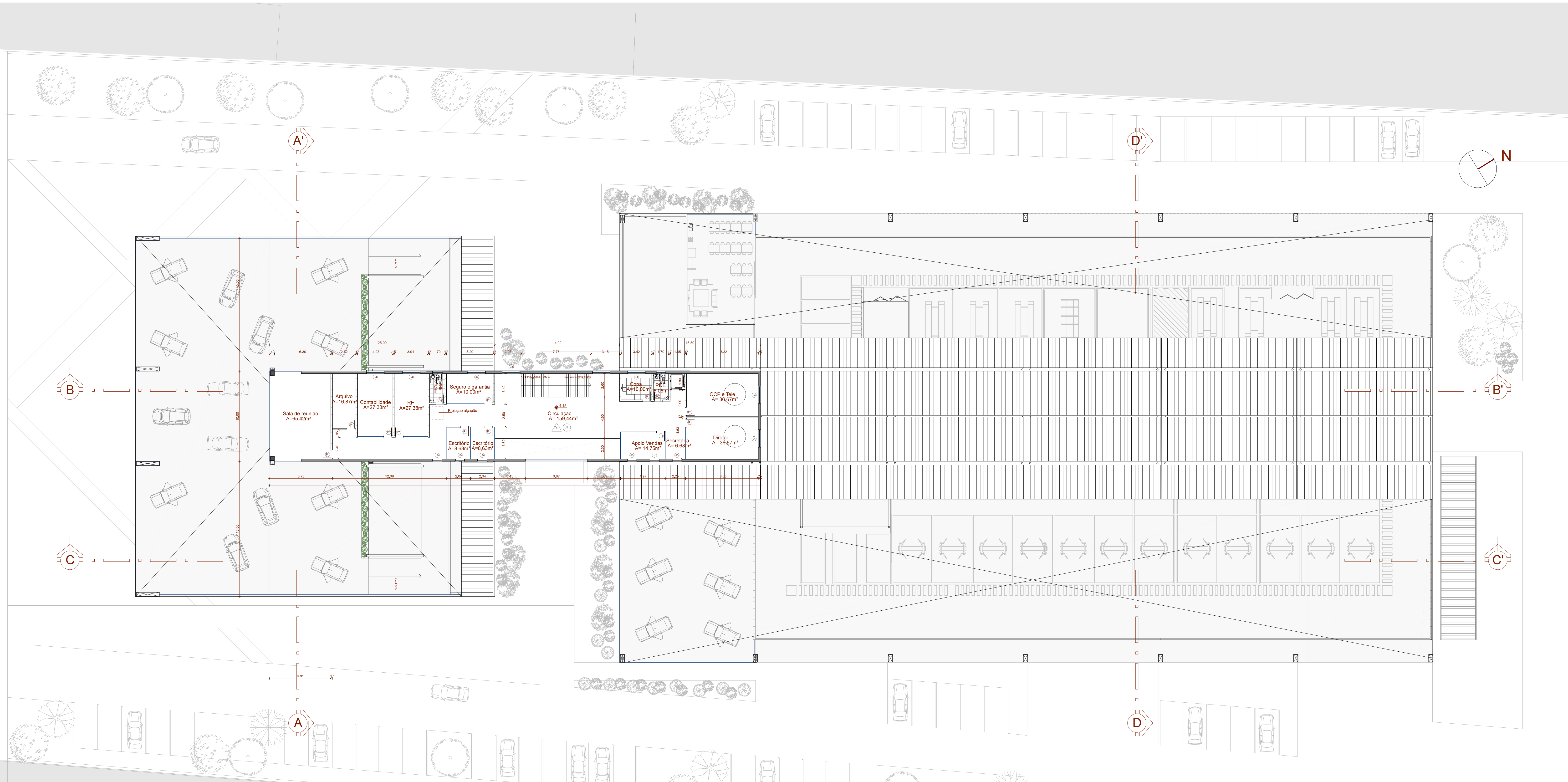
Av. Fernando Osório



001. PLANTA BAIXA TECNICA - TERREO
 Esc. 1/200

TABELA DE PISOS			TABELA DE ACABAMENTOS - FORROS		LEGENDA DE VEDAÇÕES		TABELA DE ESQUADRIAS		TABELA DE ESQUADRIAS	
SÍMBOLO	REPRESENTAÇÃO	DESCRIÇÃO	SÍMBOLO	DESCRIÇÃO	NOME	REPRESENTAÇÃO	SÍMBOLO	DESCRIÇÃO	SÍMBOLO	DESCRIÇÃO
01	[Symbol]	Piso de concreto	01	Gesso Acartonado	Concreto armado	[Symbol]	P1	Porta de abrir 0.80x2.10m	J1	Janela Maxilar 1.50x0.80x1.80m
02	[Symbol]	Piso Vinílico Eucaliter - textura madeira 20 x 100	02	Estrutura aparente	Parede de vidro laminado	[Symbol]	P2	Porta de abrir 0.90x2.10m	J2	Janela Maxilar 0.90x0.80x1.80m
03	[Symbol]	Portofolho Ecwood Chumbo 0.60x0.60	03	Forno retro iluminado	Estrutura em Steel Frame	[Symbol]	P3	Portão cortina 4.50x3.50m	J3	Janela basculante 2.00x7.30m
04	[Symbol]	Piso de concreto com pintura epóxi acabamento de alto brilho - coris dbar com delimitação amarela nos vigas				[Symbol]	P4	Portão cortina 3.00x3.50m	J4	Janela Maxilar 2.00x0.80x2.10m
05	[Symbol]	Piso Vinílico Tarkett Ambiental Stone Stone Titanium - concreto				[Symbol]	P5	Portão cortina 7.80x3.50m	J5	Janela Maxilar 1.00x0.80x2.10m

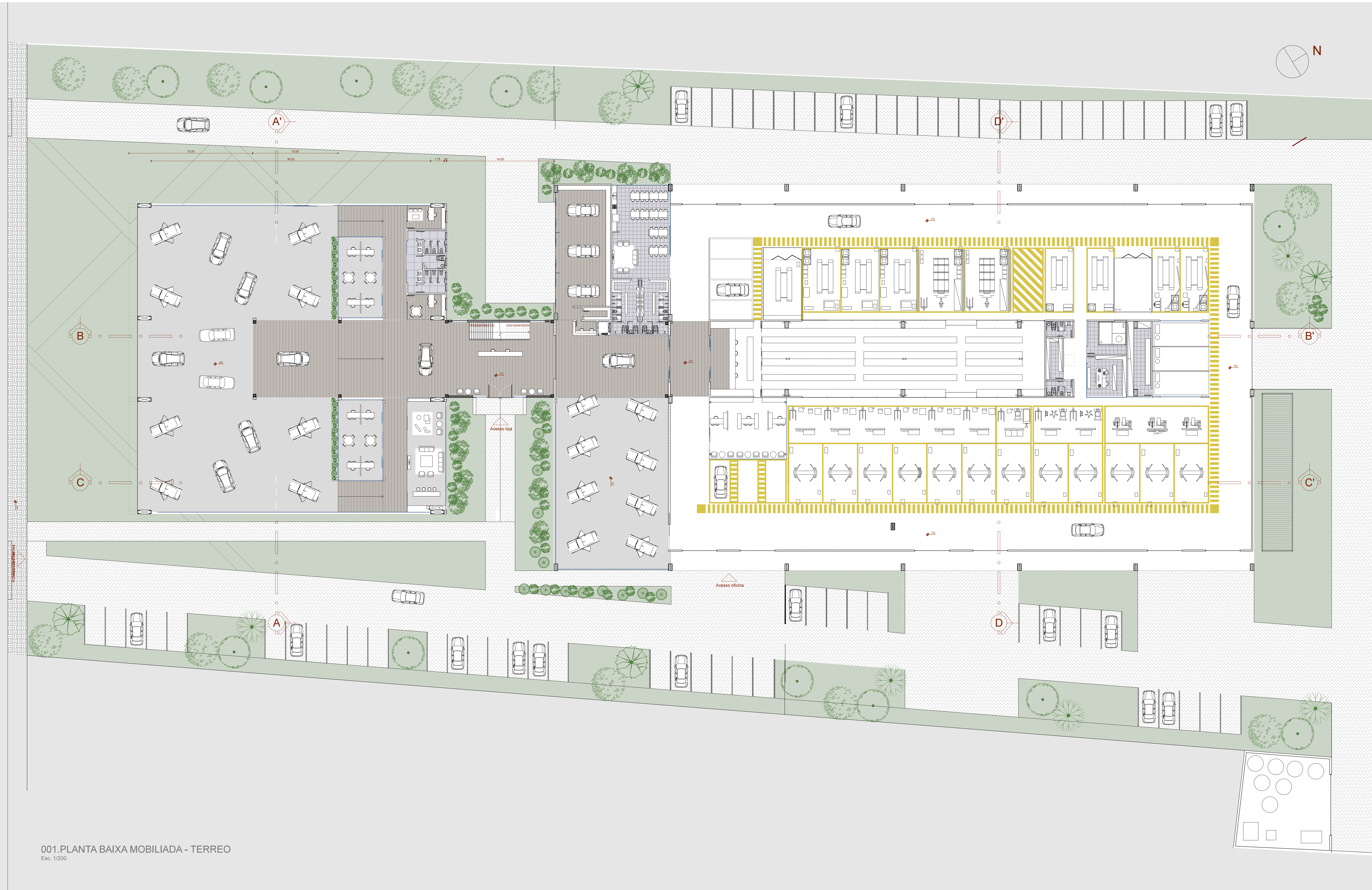
Av. Fernando Osório



001. PLANTA BAIXA TÉCNICA - 1º PAVIMENTO
 Esc. 1/200

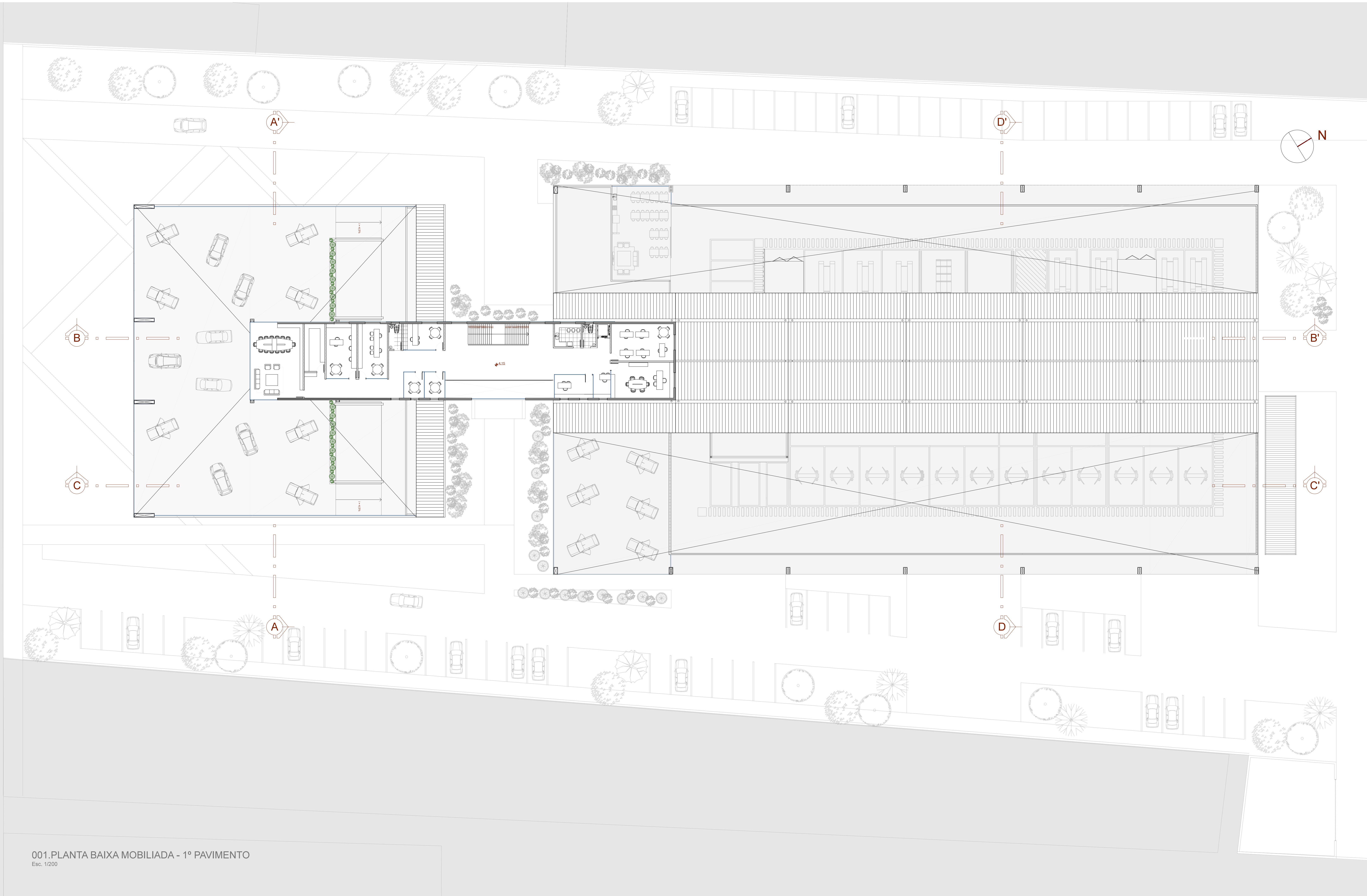
TABELA DE - PISOS			TABELA DE ACABAMENTO - FORROS		LEGENDA DE VEDAÇÕES		TABELA DE ESQUADRIAS		TABELA DE ESQUADRIAS	
SÍMBOLO	REPRESENTAÇÃO	DESCRIÇÃO	SÍMBOLO	DESCRIÇÃO	NOME	REPRESENTAÇÃO	SÍMBOLO	DESCRIÇÃO	SÍMBOLO	DESCRIÇÃO
01		Piso de concreto	01	Gesso Acartonado	Concreto armado		P1	Porta de abrir 0.80x2.10m	J1	Janela Maxiar 1.50x0.80x1.80m
02		Piso Vinílico Eucatex - textura madeira 20 x100	02	Estutura aparente	Parede de vidro laminado		P2	Porta de abrir 0.90x2.10m	J2	Janela Maxiar 0.90x0.80x1.80m
03		Portobloco Ecowood Chumbo 0.60x0.60	03	Forno retro iluminado	Estrutura em Steel Frame		P3	Portao cortina 4.50x3.50m	J3	Janela basculante 2.00x7.30m
04		Piso de concreto com pintura epoxi acrílica de alto tráfego - onza clara com distribuição areia nas juntas					P4	Portao cortina 3.00x3.50m	J4	Janela Maxiar 2.00x0.80x2.10m
05		Piso Vinílico Tarkett Ambiental Stone Stone Titanium - concreto					P5	Portao cortina 7.80x3.50m	J5	Janela Maxiar 1.00x0.80x2.10m

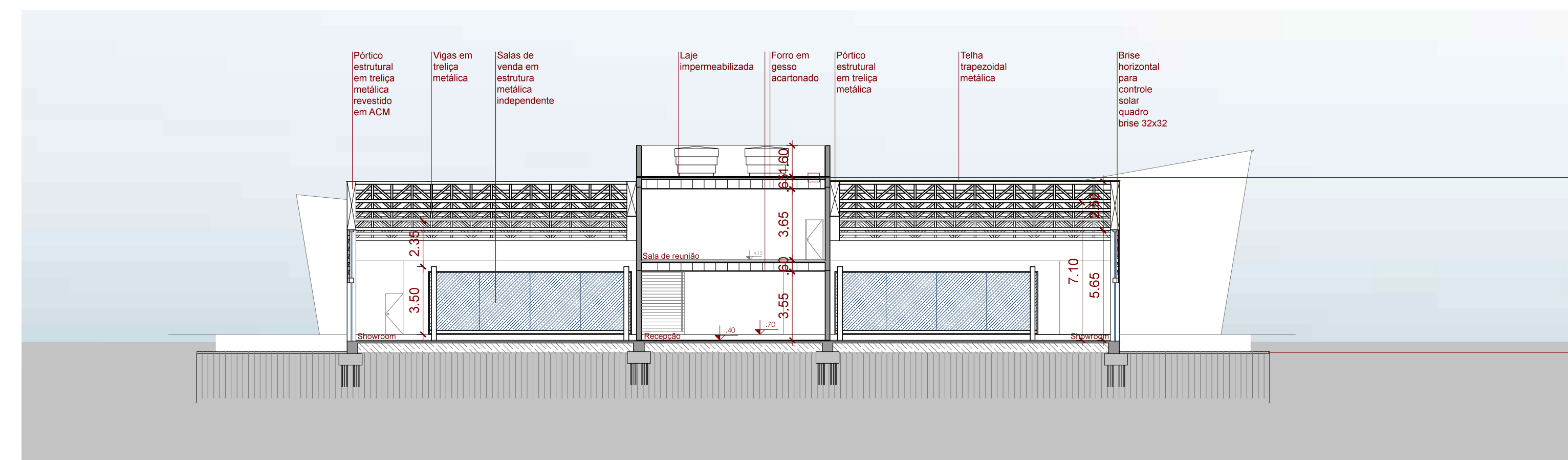
Av. Fernando Osório



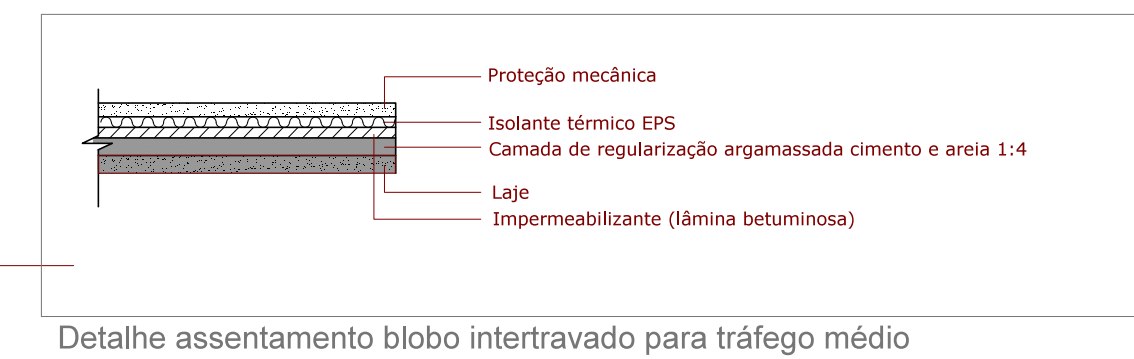
001. PLANTA BAIXA MOBILIADA - TERREO
Esc. 1/200

Av. Fernando Osório

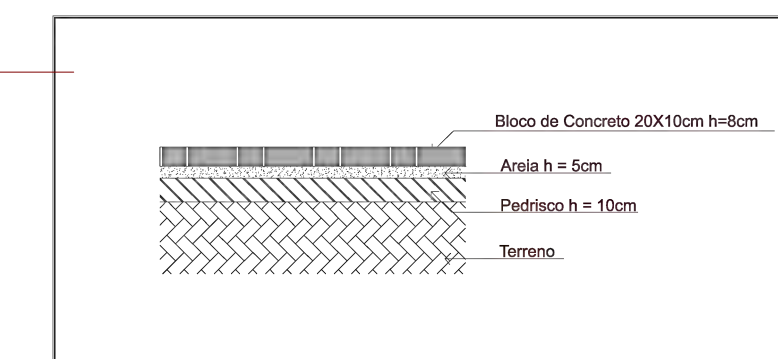




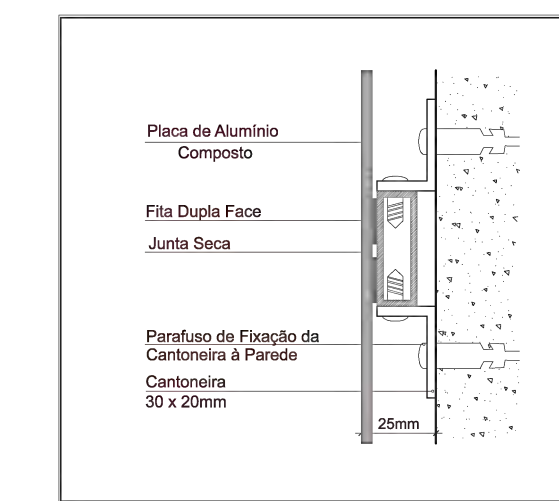
001.CORTE AA'
Esc. 1/200



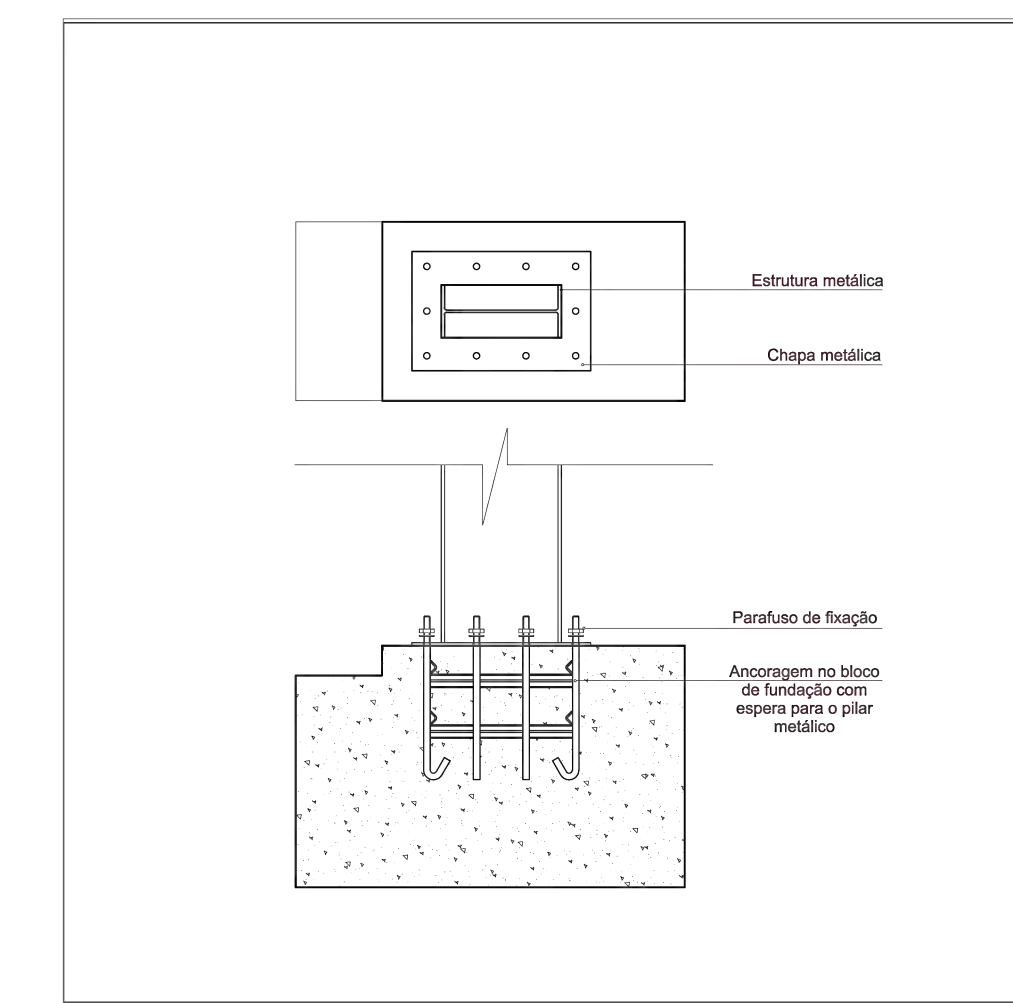
Detalhe assentamento blobo intertravado para tráfego médio



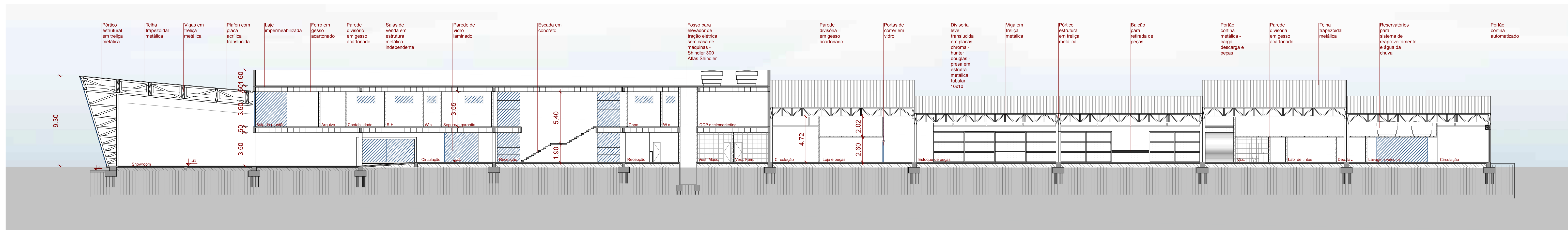
Detalhe assentamento blobo intertravado para tráfego médio



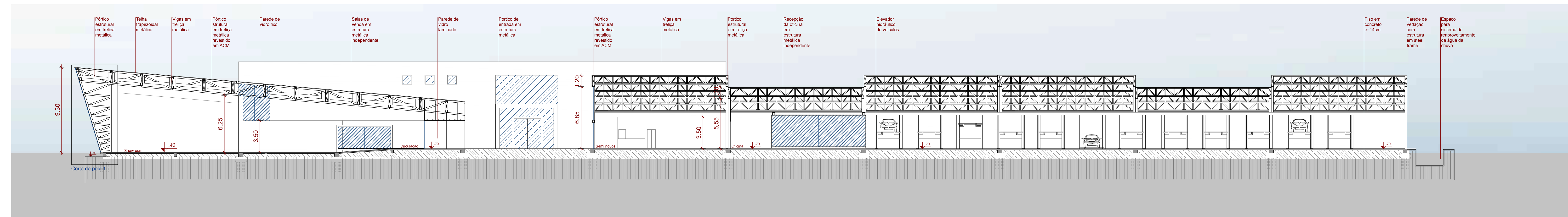
Detalhe fixação placas de ACM



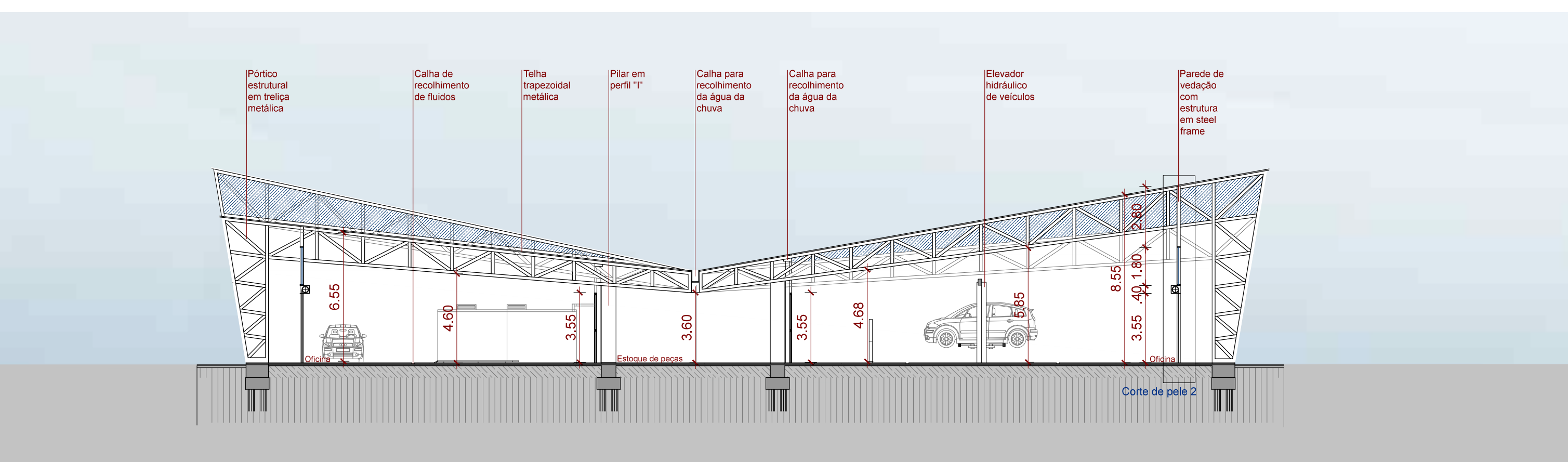
Detalhe fixação da estrutura metálica ao bloco de fundação



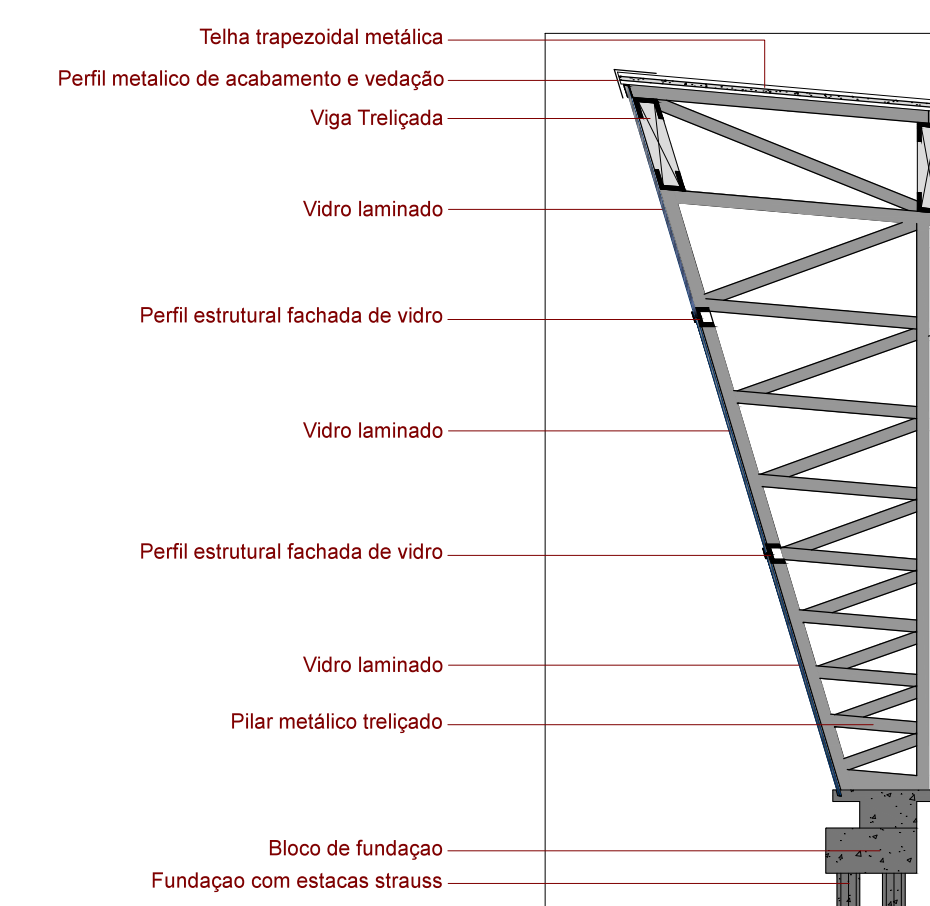
002.CORTE BB'
Esc. 1/200



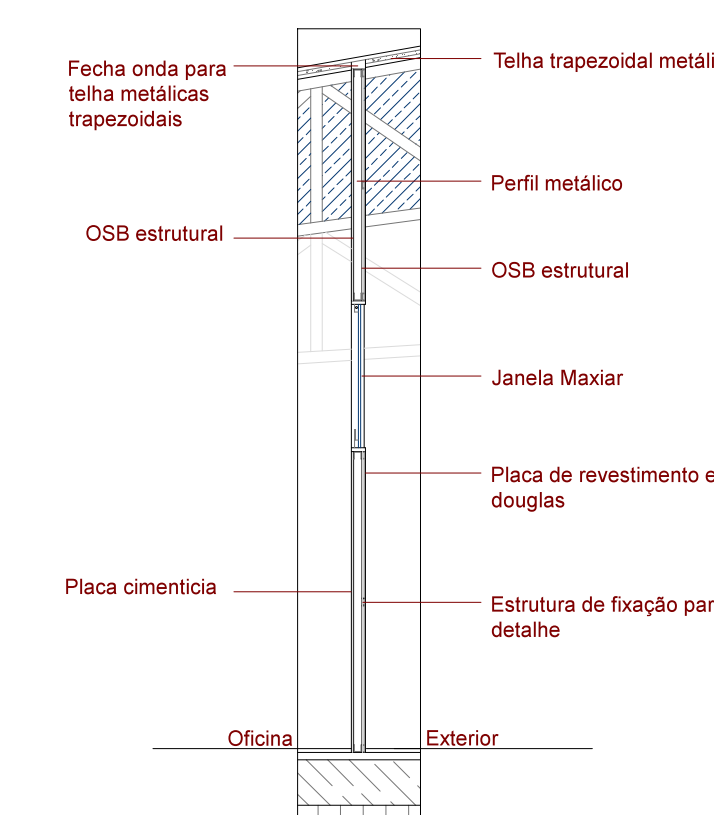
003.CORTE CC'
Esc. 1/200



004.CORTE DD'
Esc. 1/200



005.CORTE DE PELE 1
Esc. 1/100



004.CORTE DE PELE 2
Esc. 1/100



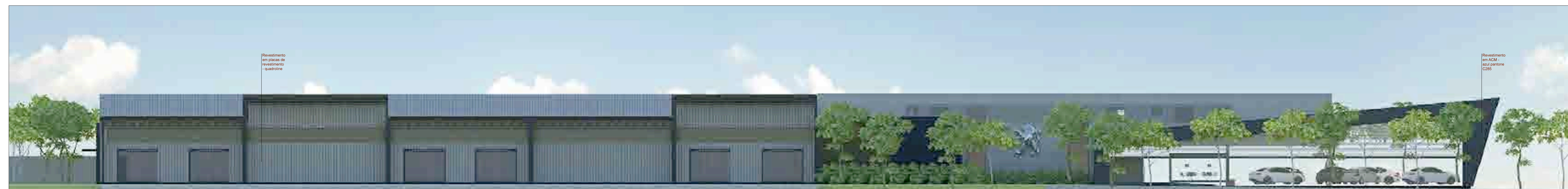
001.FACHADA SUDOESTE
Esc. 1/200



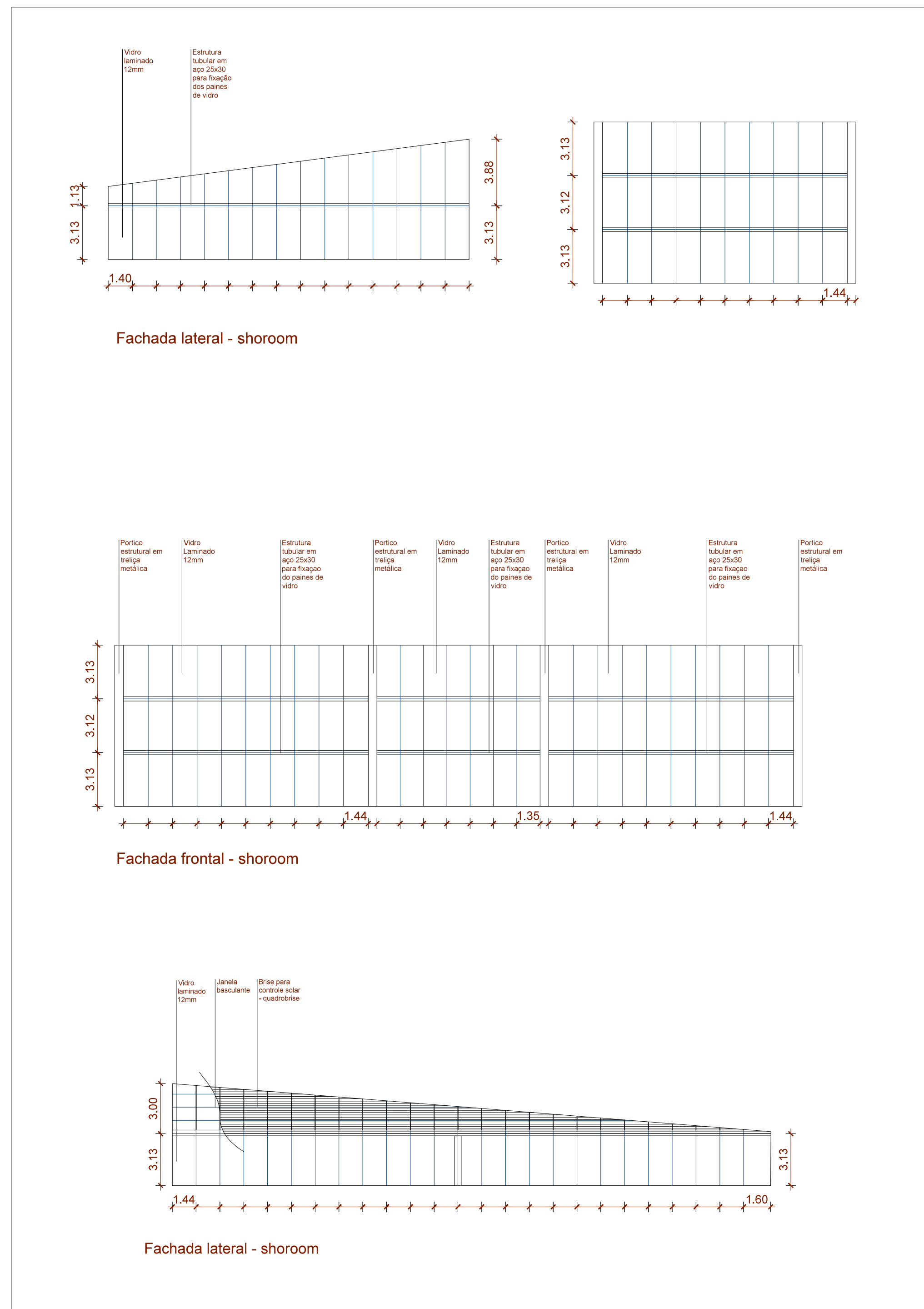
002.FACHADA SUDESTE
Esc. 1/200



003.FACHADA NORDESTE
Esc. 1/200

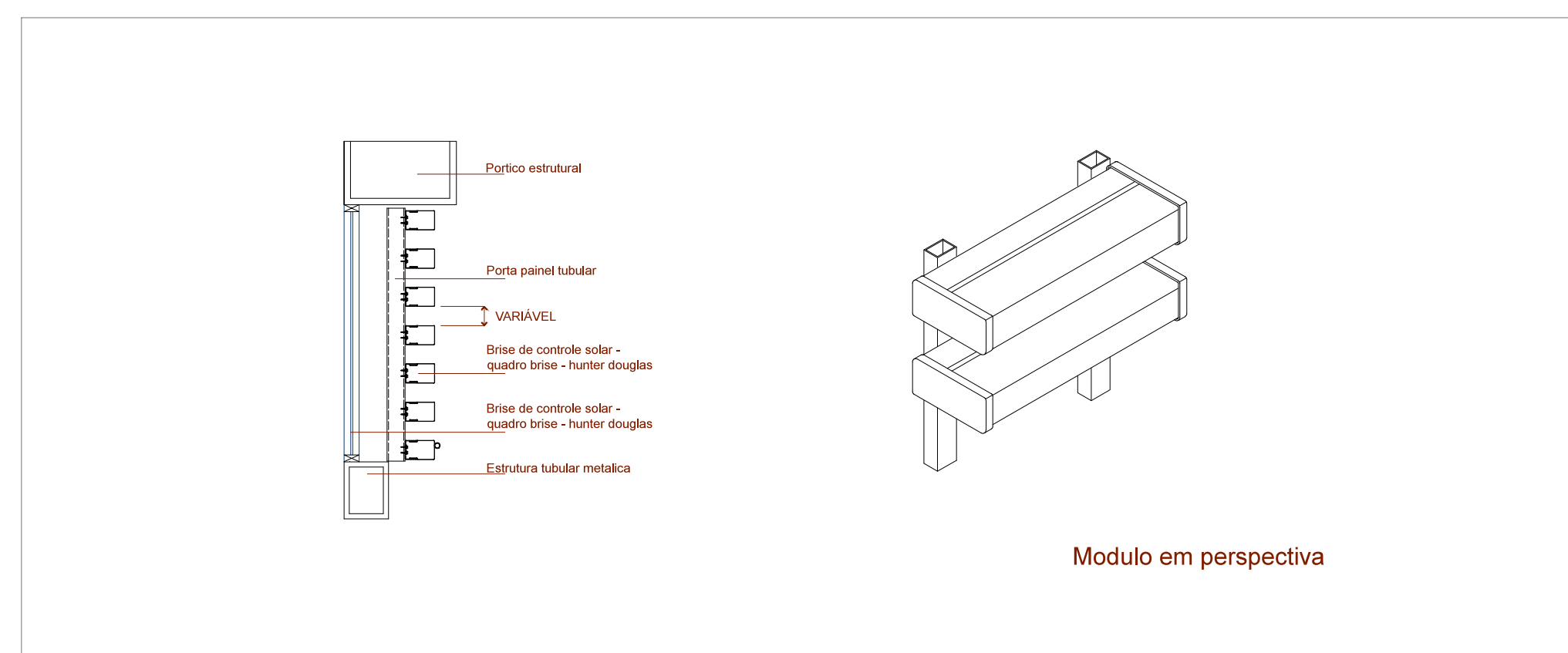


004.FACHADA NOROESTE
Esc. 1/200



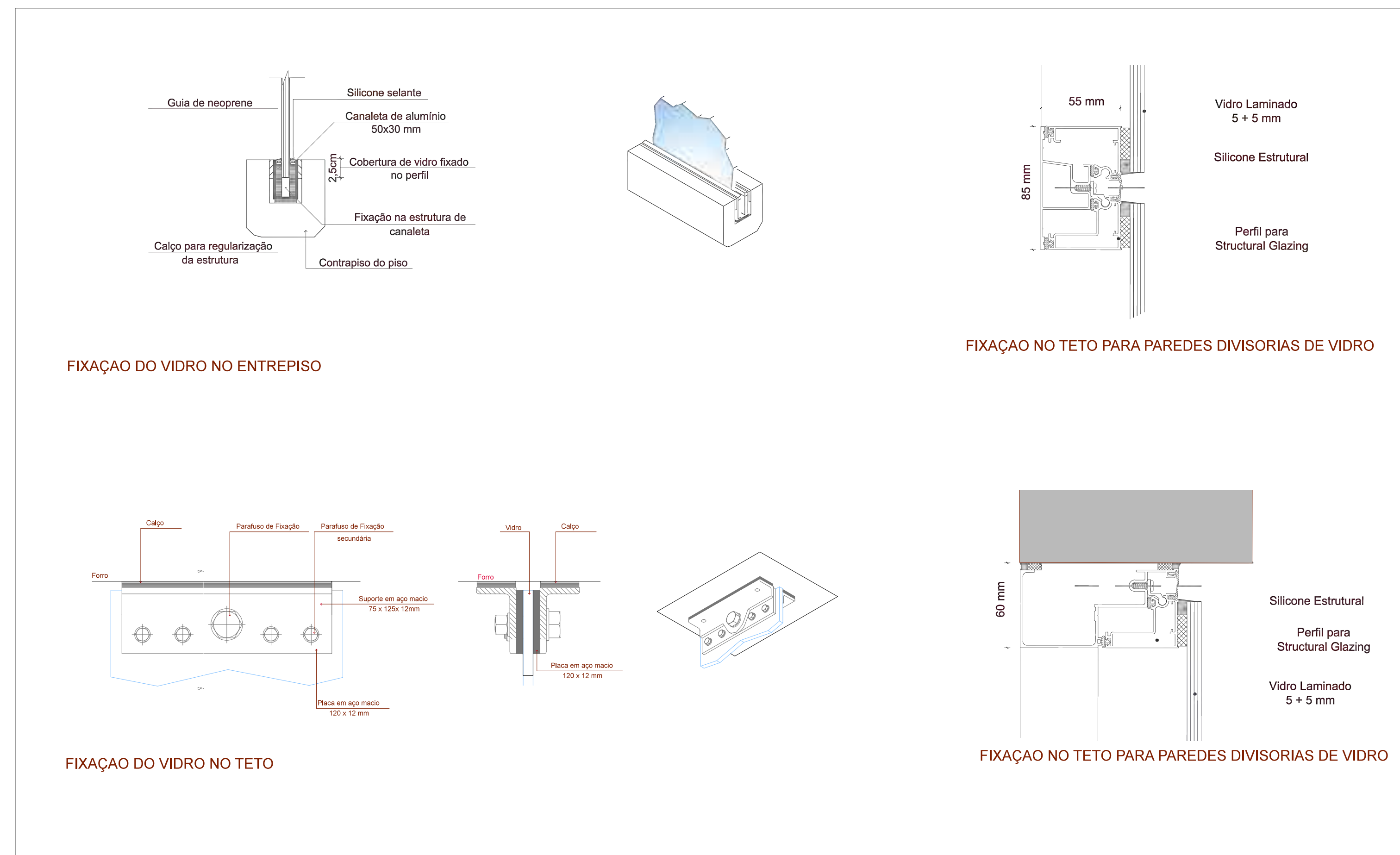
001.PAGINAÇÃO FACHADAS DE VIDRO

Esc. 1/200



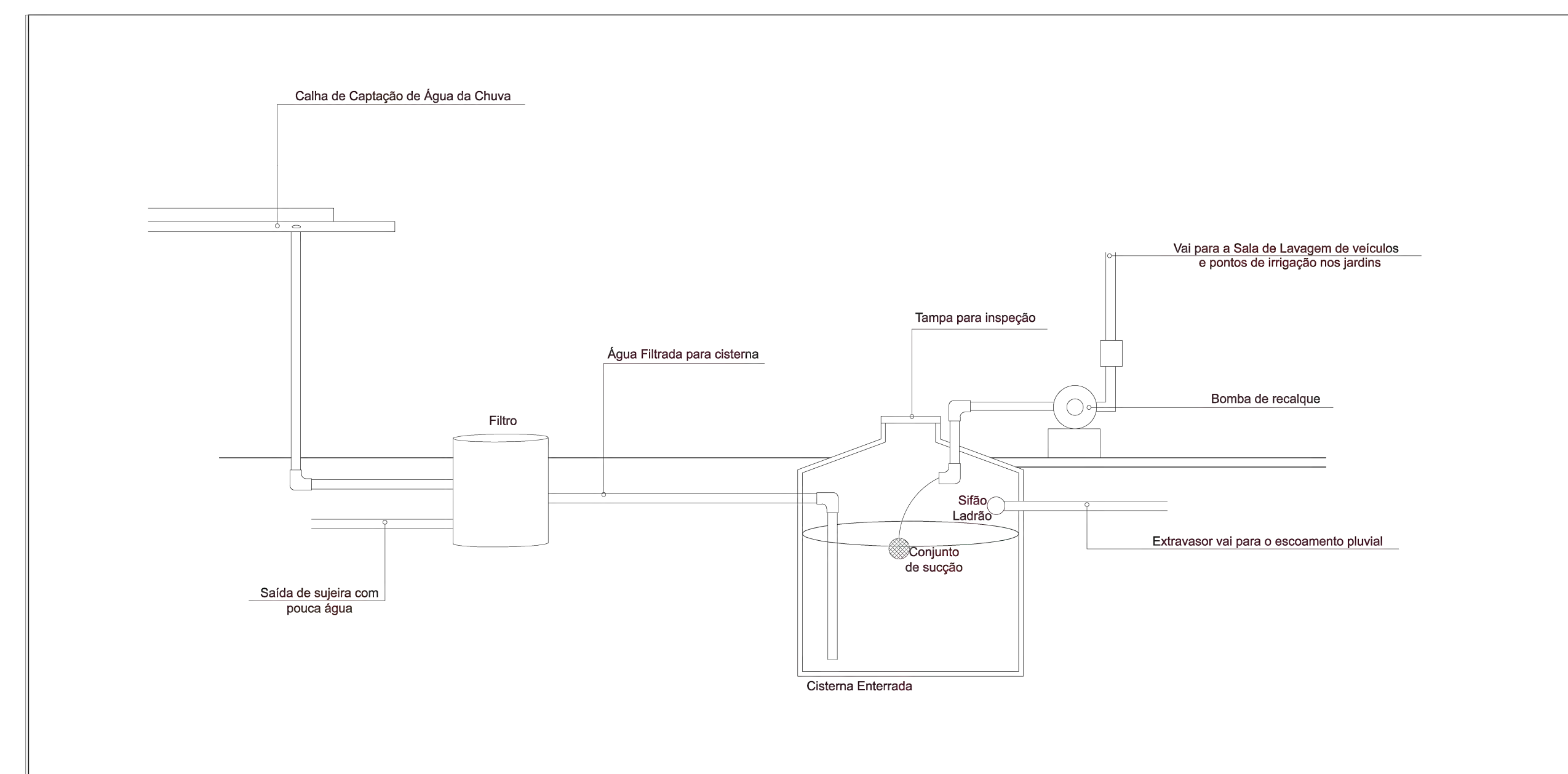
002.DETALHE BRISE NA FACHADA LATERAL SHOWROOM

Esc. 1/100



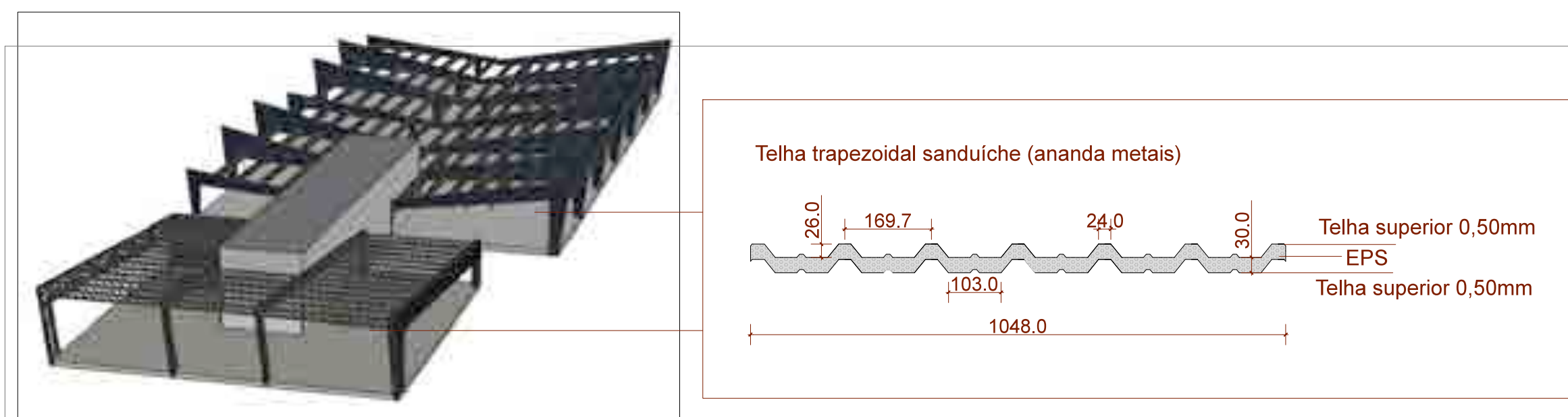
003.DETALHES FIXAÇÃO DE VIDROS

Esc. 1/200

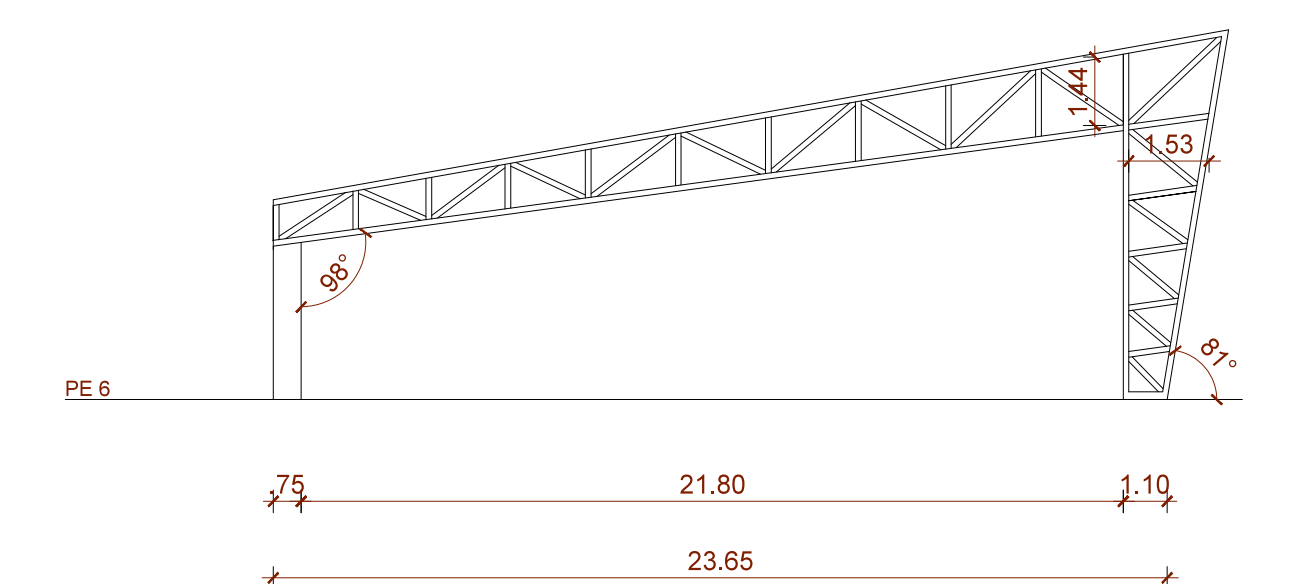
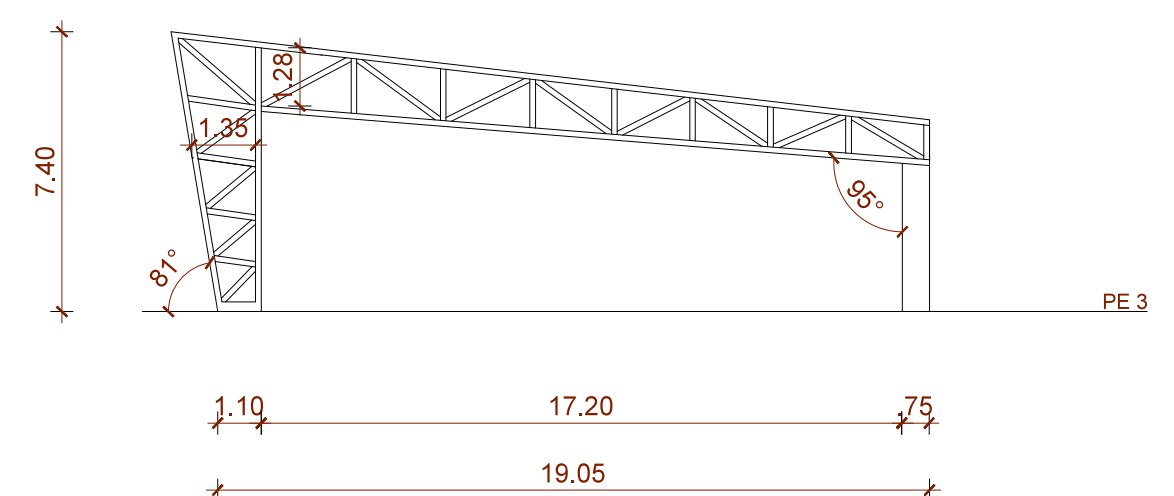
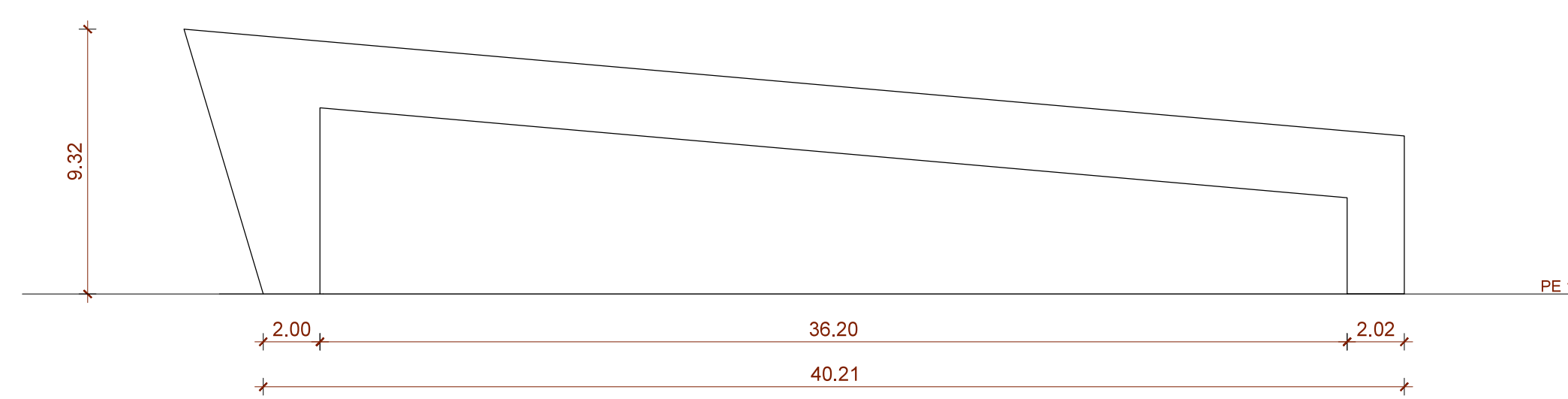
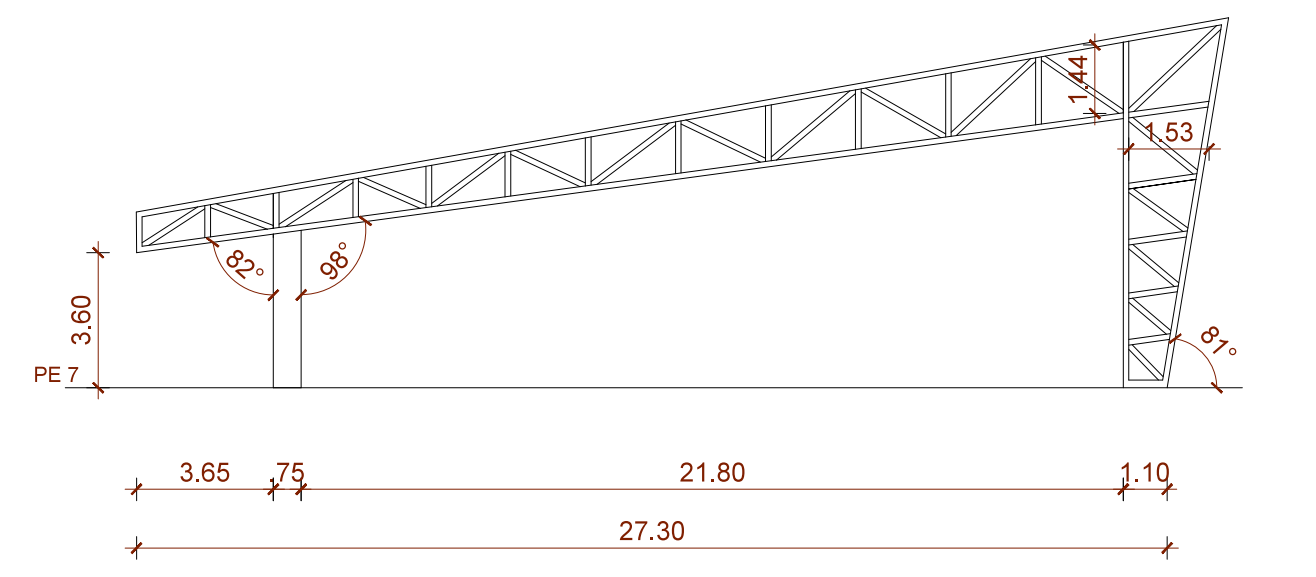
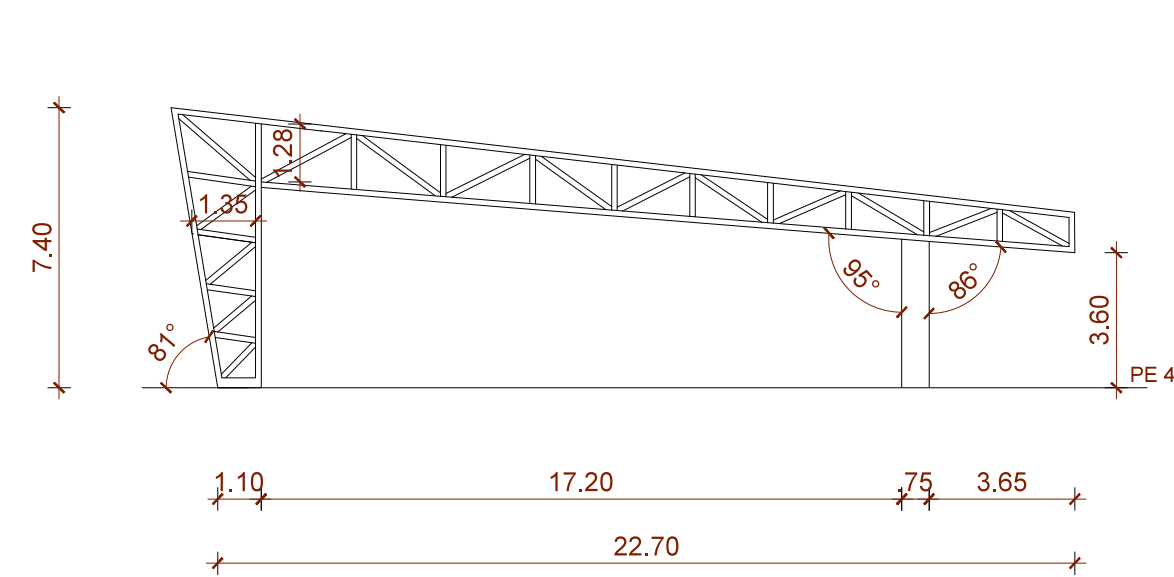
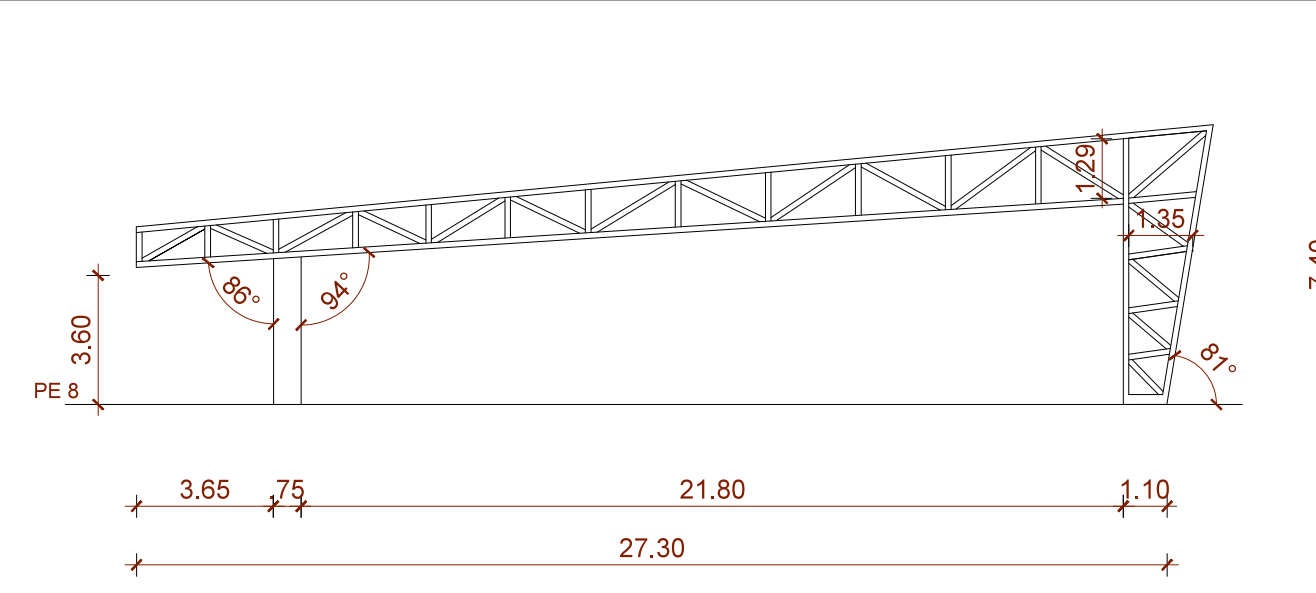
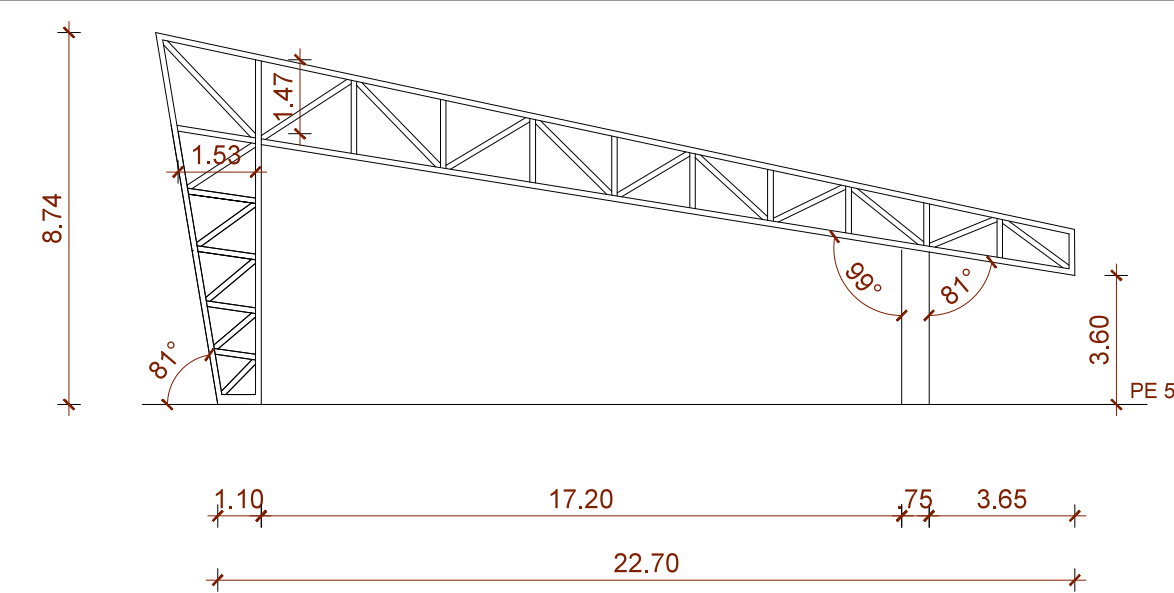
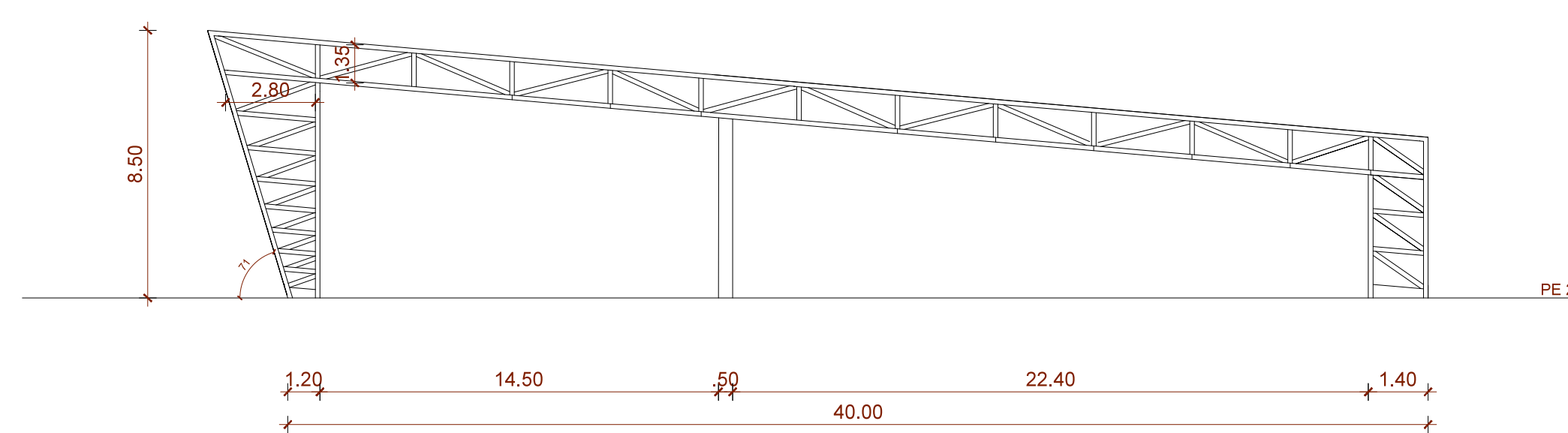


004.SISTEMA DE REAPROVEITAMENTO DE AGUA A CHUVA

SEM ESCALA

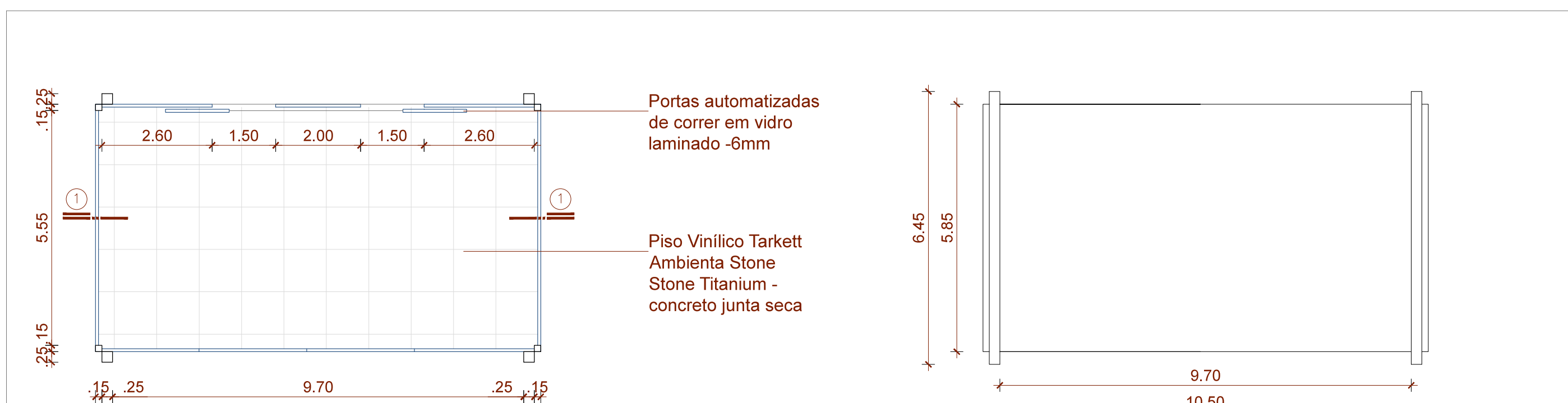


Esquema estrutural - sem escala



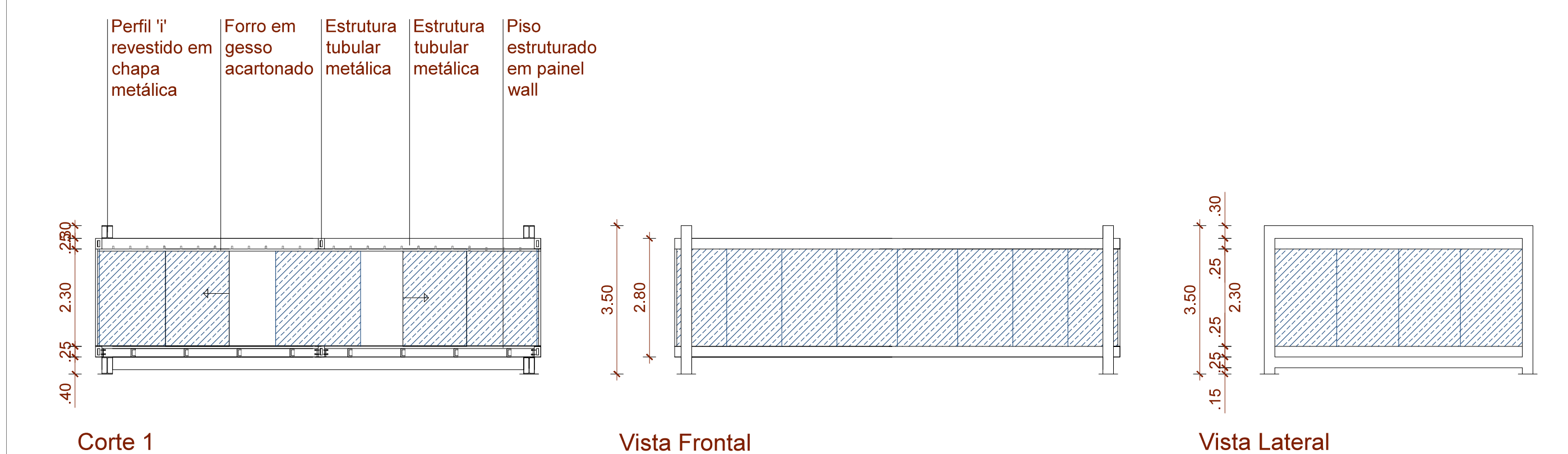
001.PORTICOS ESTRUTURAIS METÁLICOS

Esc. 1/200



Planta baixa

Vista Superior



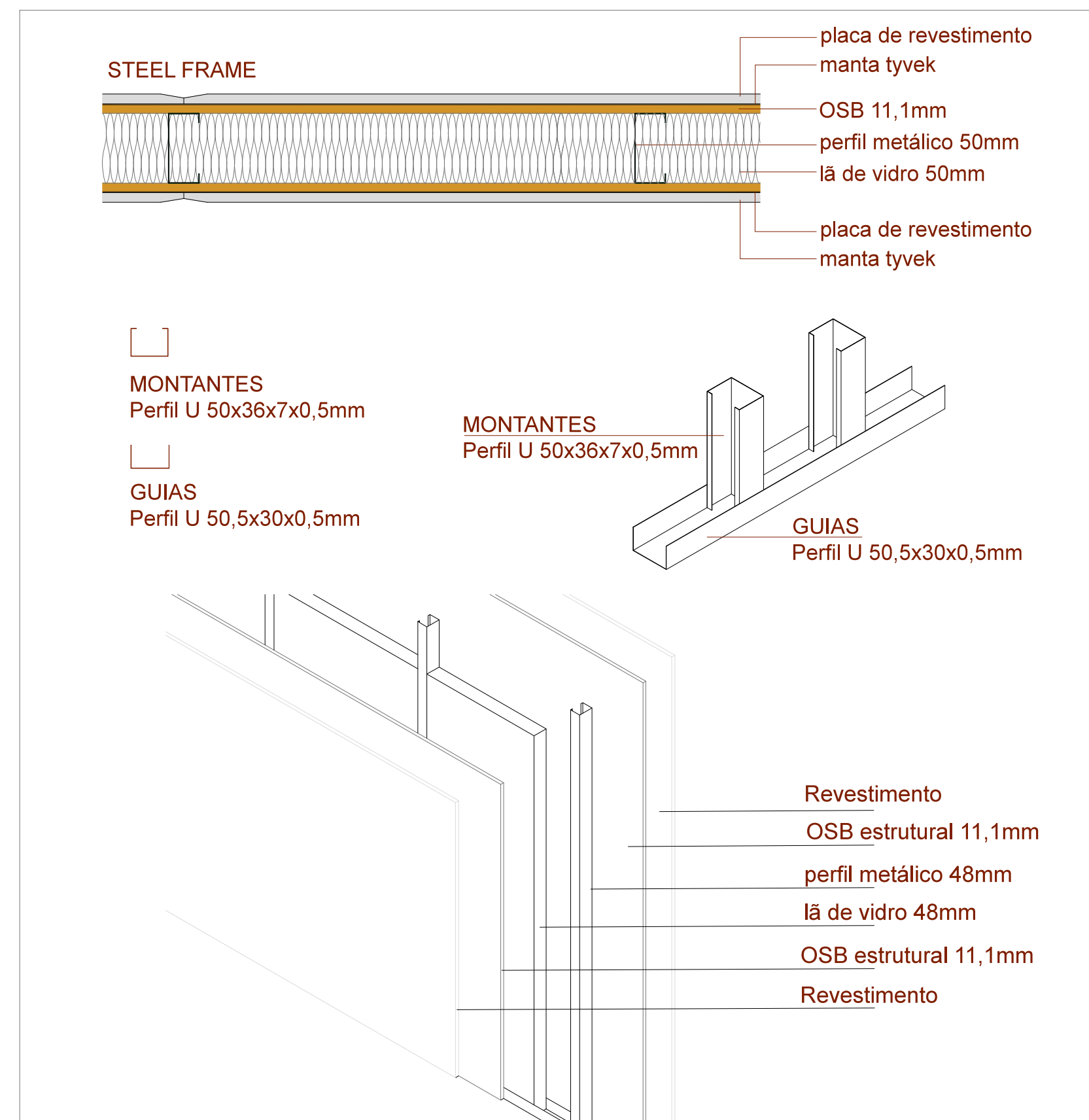
Corte 1

Vista Frontal

Vista Lateral

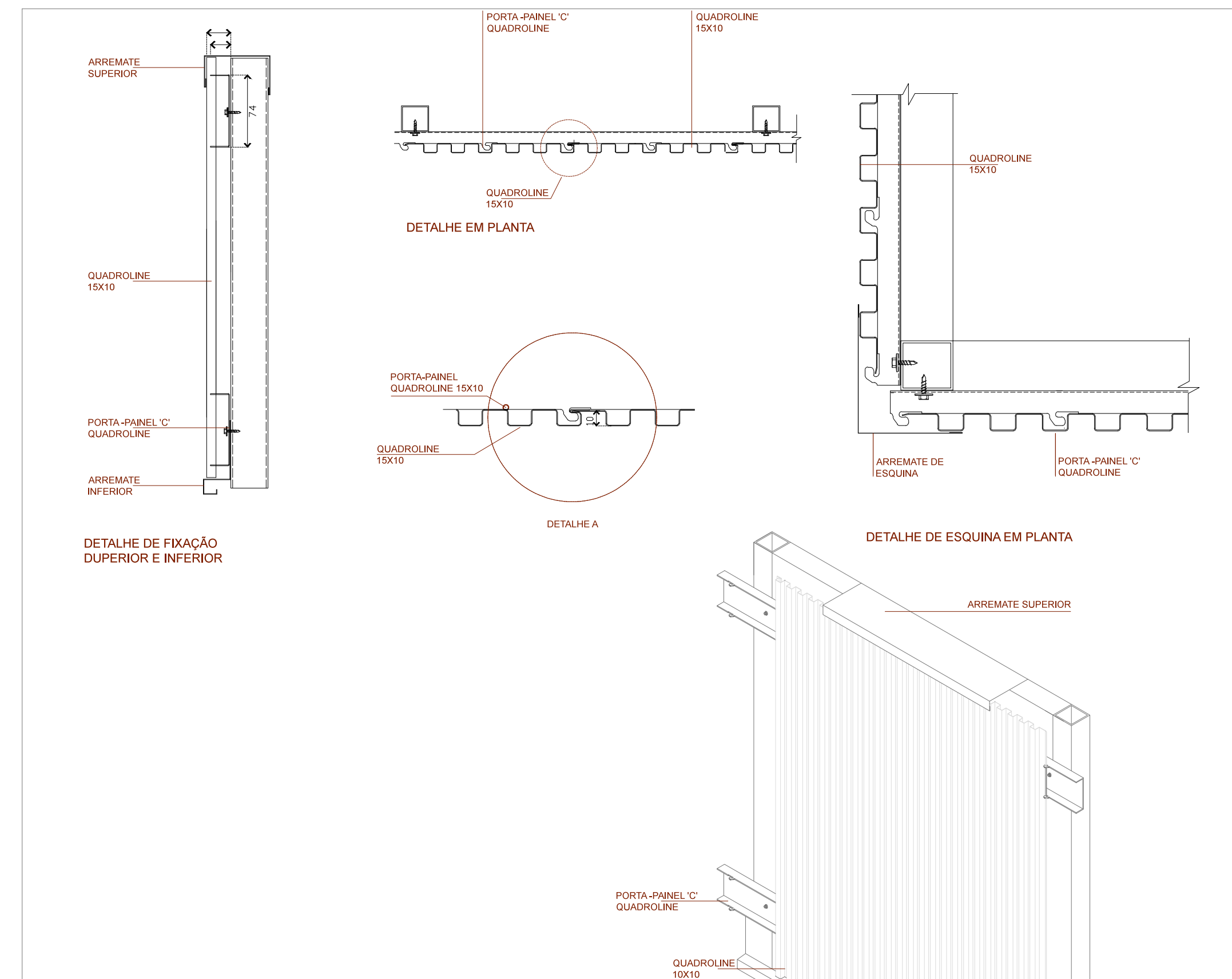
002.DETALHAMENTO SALA DE VENDAS

Esc. 1/100



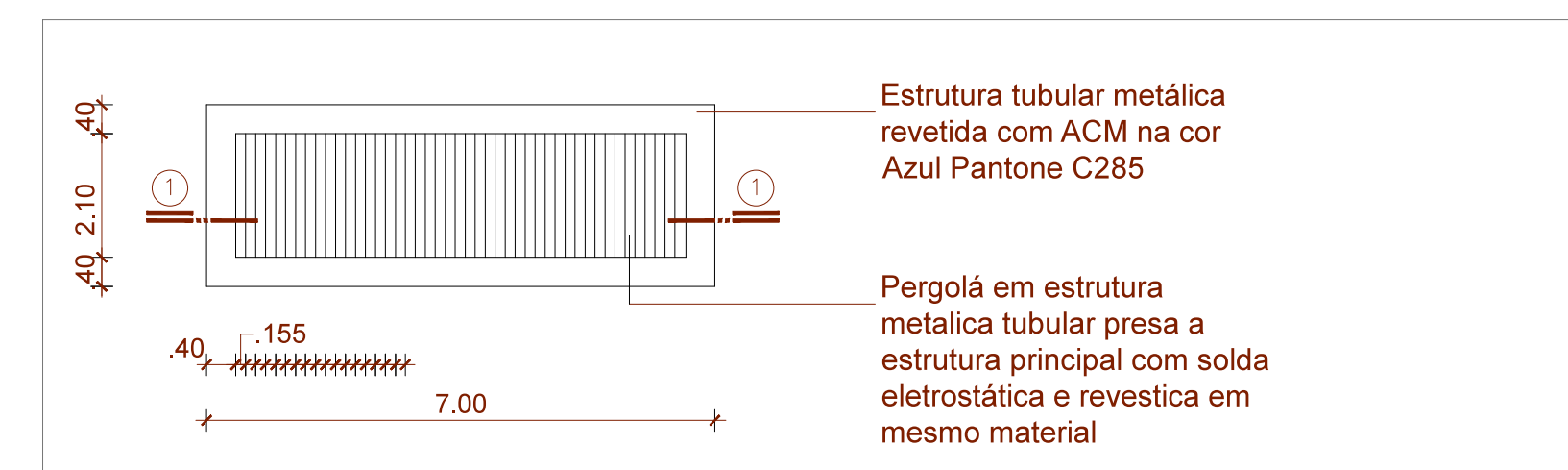
004. ESTRUTURA PAREDES DE VEDAÇÃO

Sem escala

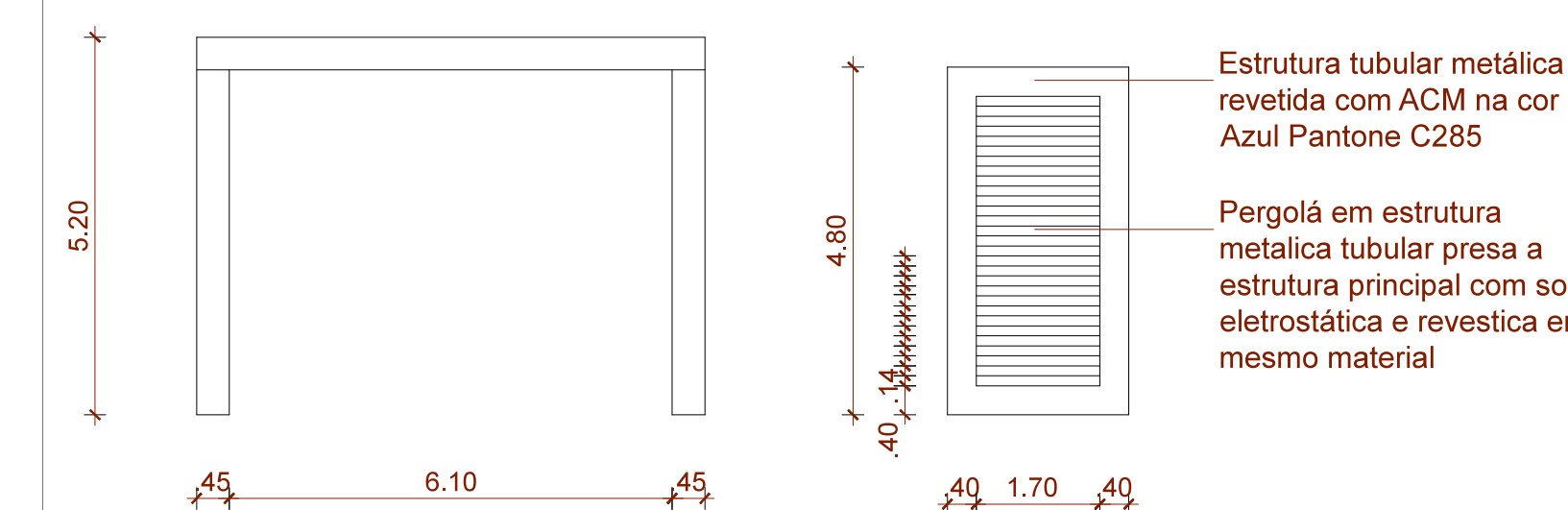


005. ESTRUTURA REVESTIMENTO EXTERNO OFICINA

Sem escala

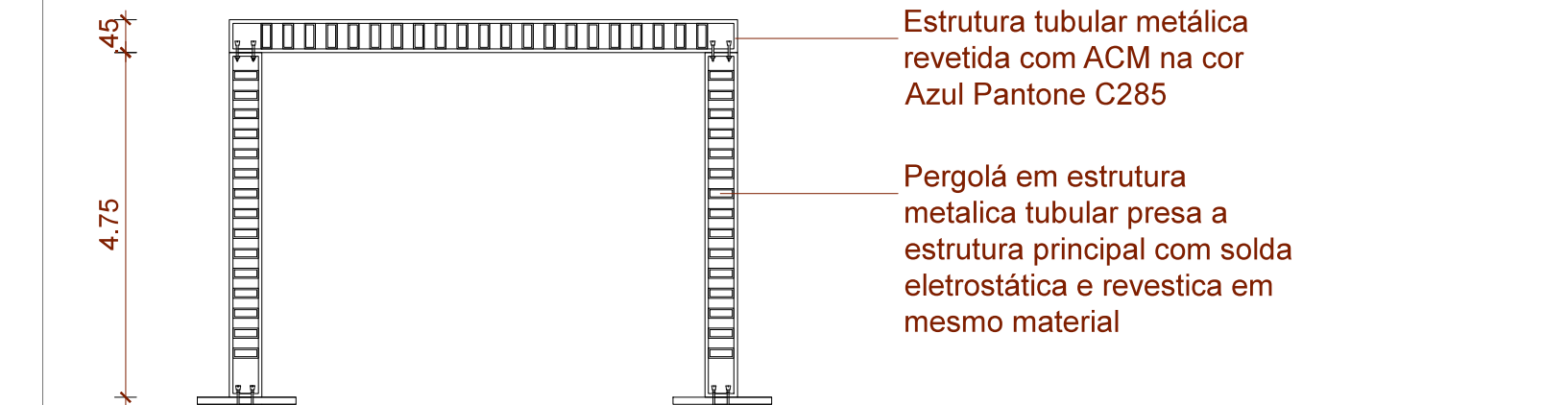


Vista superior



Vista frontal

Vista lateral



Corte 1

003.PORTICO DE ENTRADA

Esc. 1/100