

EDUCARTE

Assim como a cultura é fundamental para a existência e desenvolvimento da sociedade, os equipamentos culturais são elementos que ditam o carácter e o funcionamento de uma cidade.

O projeto do Centro de Cultura e Educação EDUCARTE surge não apenas do reconhecimento da carência de um equipamento deste porte na cidade de Canaguçu, mas também da importância de conciliar e incentivar atividades culturais em todas as idades, mas especialmente durante a infância.

O Centro conta um auditório para atender eventos municipais como o Canto dos Cardeais, CIENA, Fest-Cal entre outros, além eventos diversos como apresentações teatrais, musicais, formaturas entre outros. Além disso, a estrutura contém salas de oficinas de arte, música e danças.



QUADRO DE ÁREAS DO PROJETO

ÁREA DO TERRENO = 13.699 m²

ÁREA AUDITÓRIO = 1.210m²
ÁREA VOLUME FRONTAL = 680,3m²
ÁREA SALAS = 1382,64m²

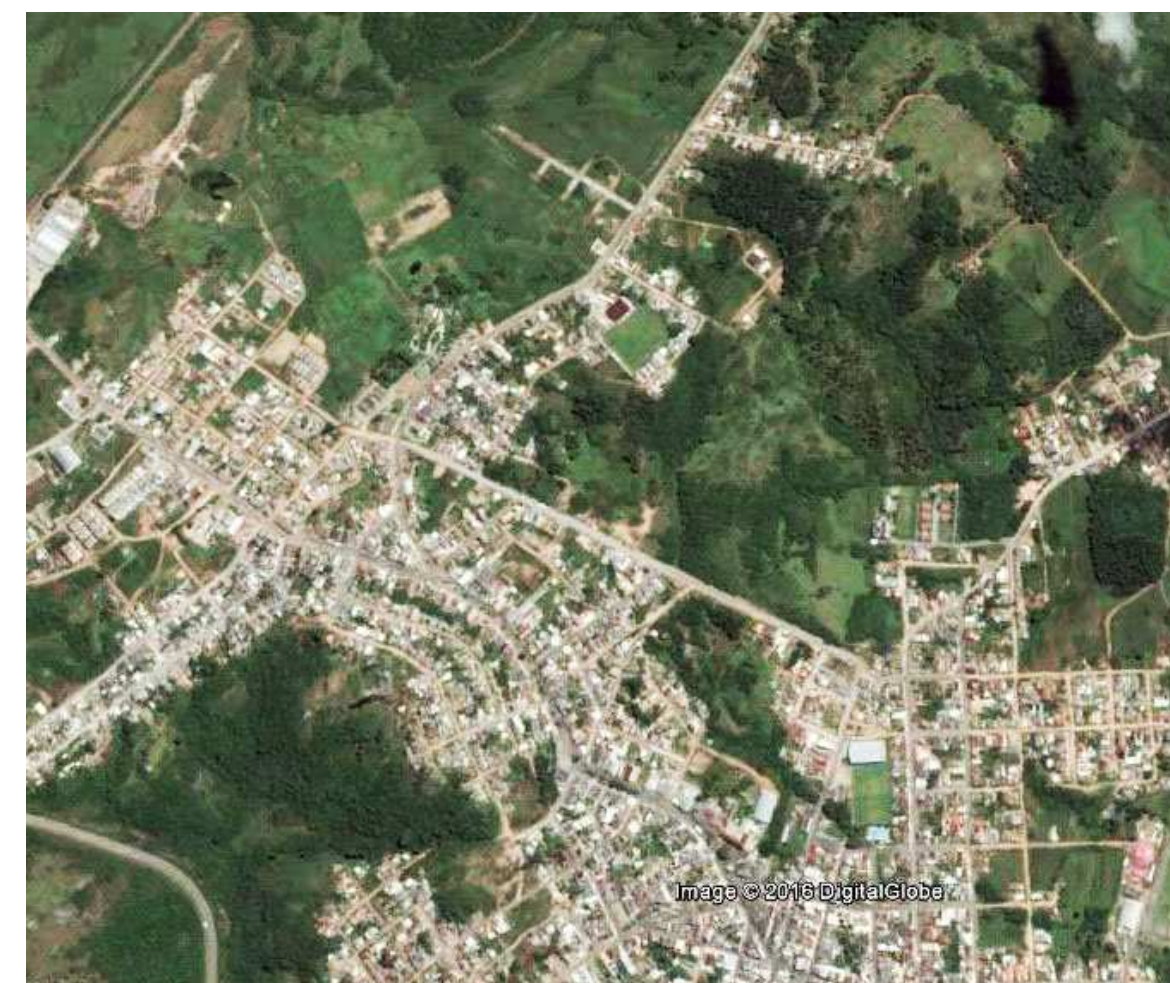
ÁREA TOTAL CONSTRUÍDA = 3.272,94m²

ÁREA DE PRAÇAS = 2379,27m²

COEFICIENTE DE PERMEABILIDADE = 35%
TAXA DE OCUPAÇÃO = 41,26%

LOCAL

O terreno foi escolhido buscando atender as necessidades do projeto e tirar partido das vantagens que a implementação de um equipamento deste porte pode trazer. Por este motivo foi escolhida uma zona da cidade de Canaguçu em processo de urbanização. O local contém uma área de preservação permanente e por esse motivo ainda não foi dividamente loteada.



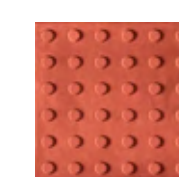
1 PLANTA DE SITUAÇÃO
ESC: 1/1000



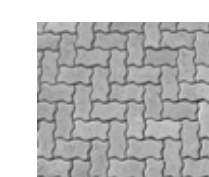
1 REQUALIFICAÇÃO URBANA E LOTEAMENTO PROPOSTOS
ESC: 1/750



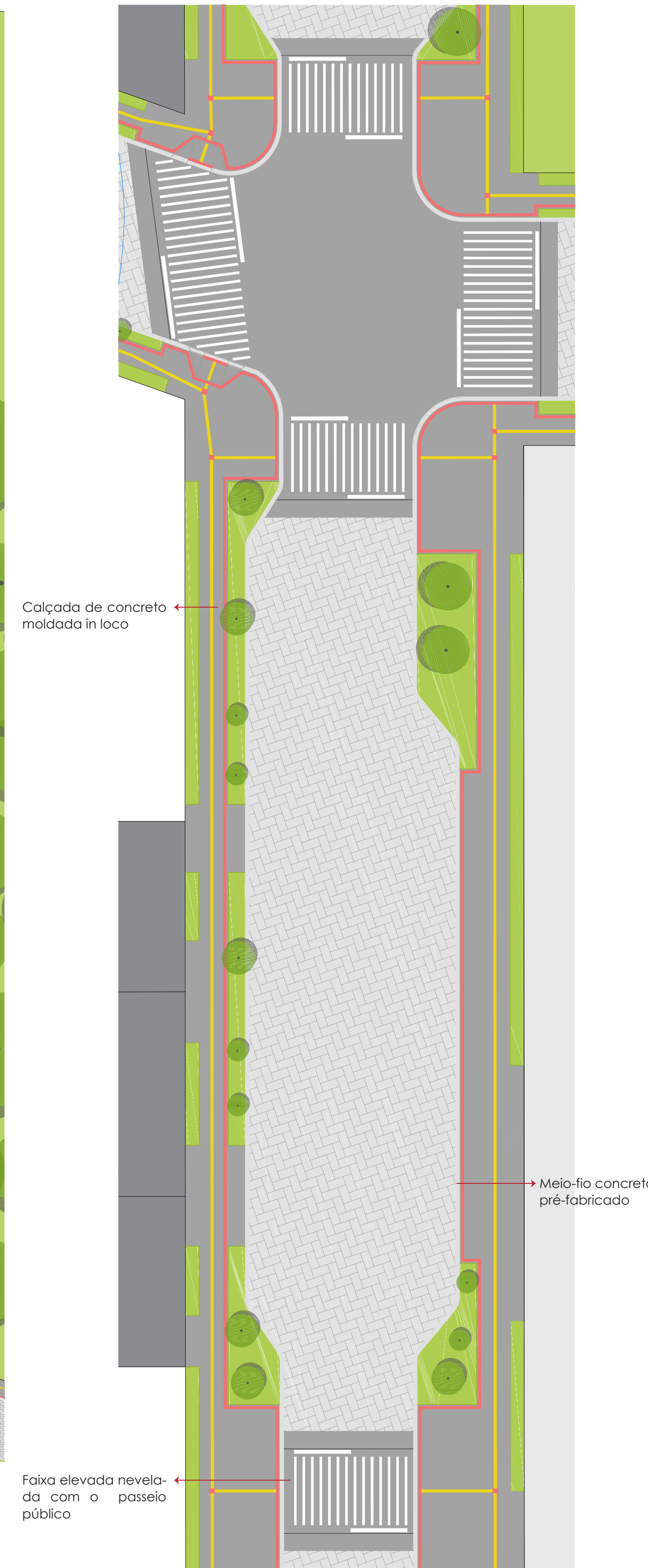
PISO TÁTIL DIRECIONAL
25cm x 25 cm



PISO TÁTIL ALERTA
25cm x 25 cm



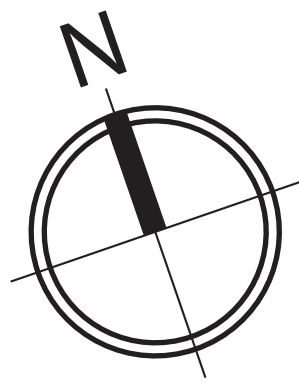
BLOCO DE CONCRETO INTERTRA-
VADO - Faixa carroçável
11cm x 22cm



2 DETALHE FAIXAS ELEVADAS
ESC: 1/200



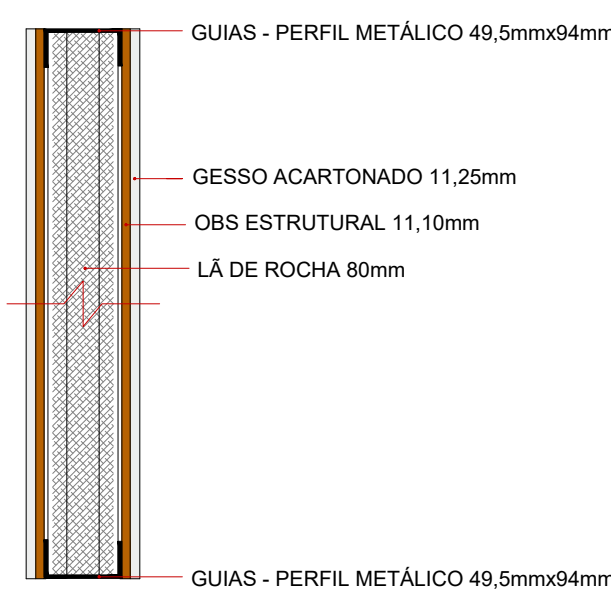
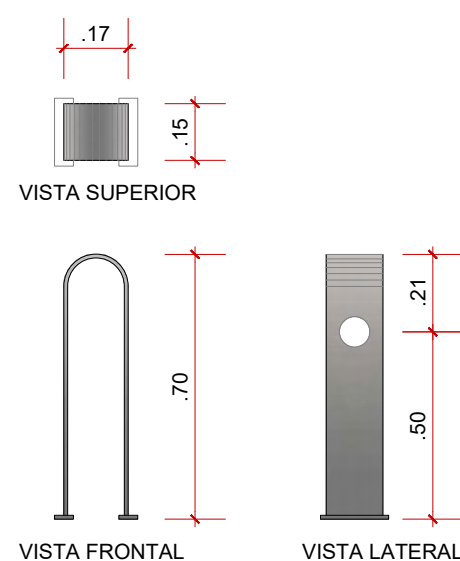
1 PLANTA DE LOCALIZAÇÃO E COBERTURA
ESC: 1/250



1 PLANTA BAIXA
ESC: 1/250

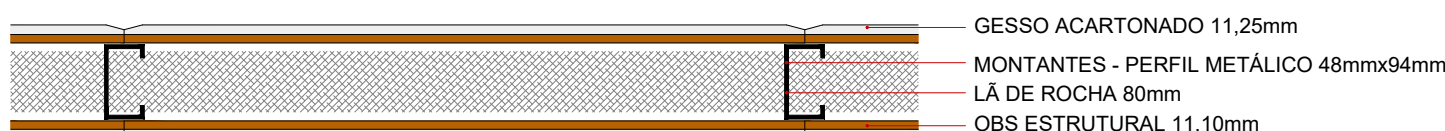
2 DETALHE 1 - BICILETÁRIO

ESC: 1/20



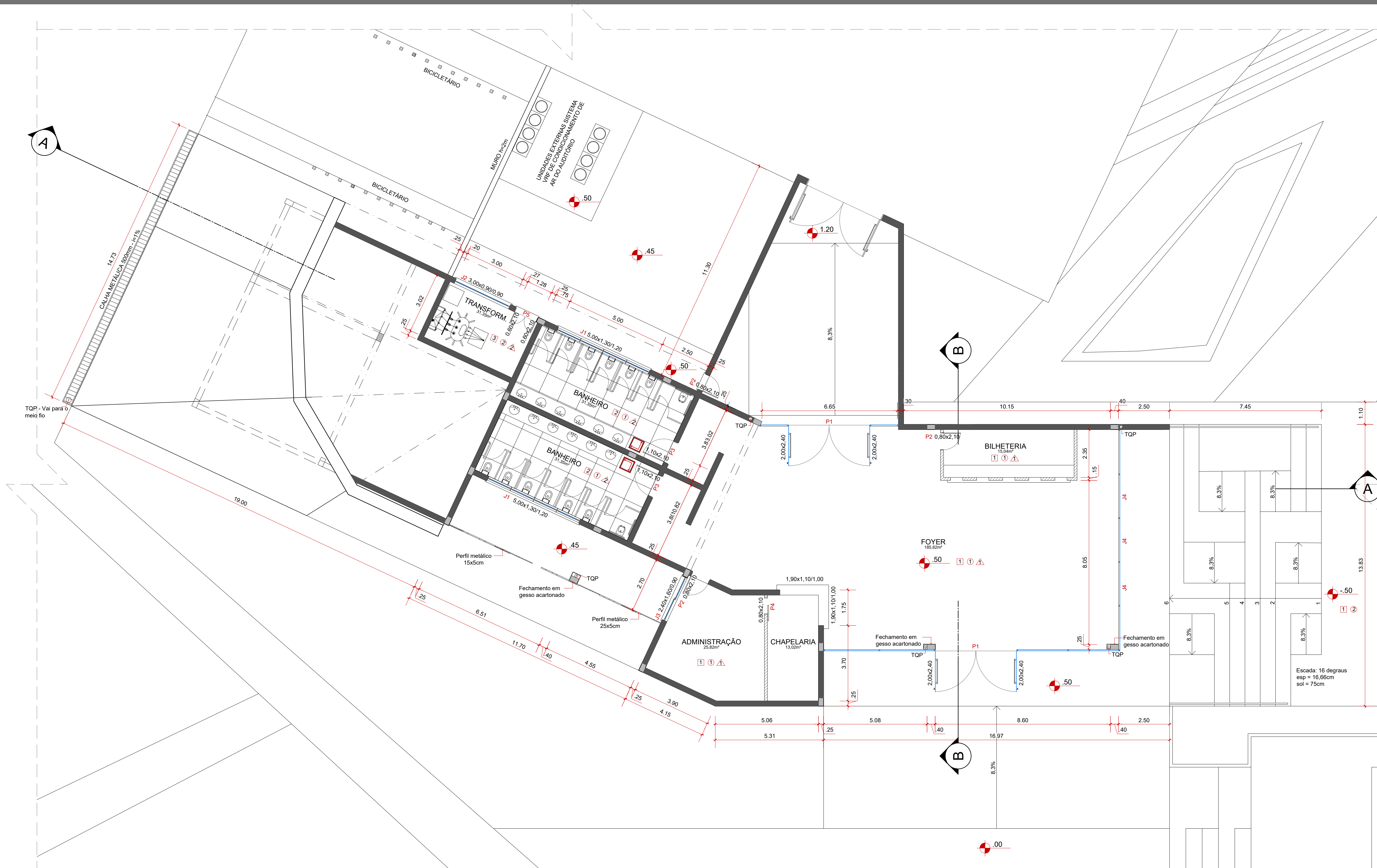
DRY WALL - CORTE

DRY WALL - PLANTA BAIXA



3 DETALHE 2 - DRY WALL

ESC: 1/10



QUADRO DE ESQUADRIAS

LEGENDA	DIMENSÕES	Nº DE FOLHAS	TIPOLOGIA	MATERIAL
J1	5,00x1,30/1,20m	4	MAXIMAR	PVC
J2	3,00x0,90/0,90m	1	VENEZIANA	ALUMÍNIO
J3	2,40x1,60/0,90m	2	CORRER	PVC
J4	2,10x1,00/2,40m	1	MAXIMAR	ALUMÍNIO

P1	2,00x2,40	2	ABRIR	VIDRO
P2	0,80x2,10	1	ABRIR	MADEIRA
P3	1,10x2,10	1	ABRIR	MADEIRA
P4	0,80x2,10	1	CORRER	MADEIRA
P5	0,60x2,10	2	ABRIR	ALUMÍNIO

LEGENDA - ALVENARIAS

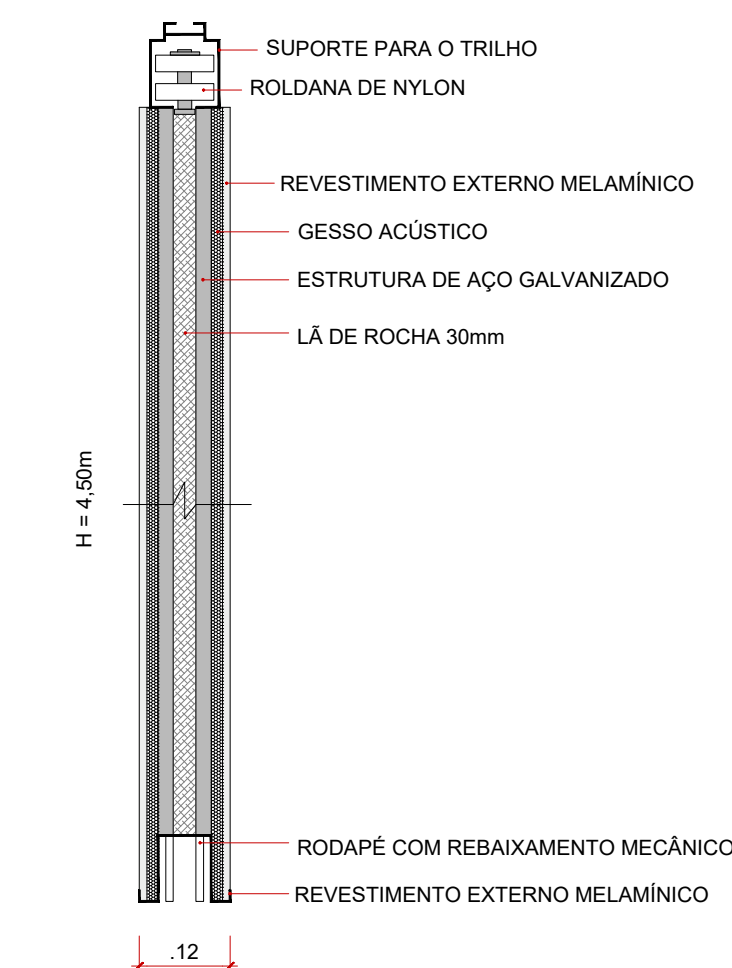
ALVENARIA CERÂMICA
DRY WALL
ESTRUTURA DE CONCRETO

LEGENDA - REVESTIMENTOS

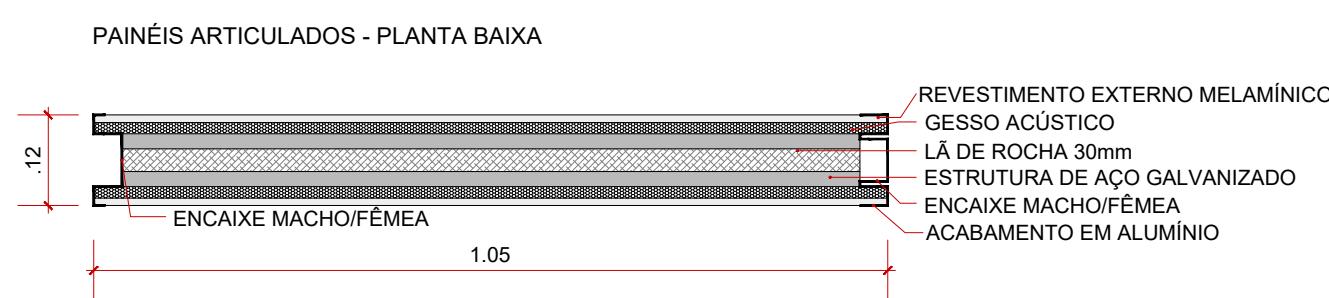
PISOS
1 CIMENTO QUEIMADO
2 PORCELANATO 1X1m
3 PISO CERÂMICO
FORRO
1 GESSO ACARTONADO
2 LAJE APARENTE
PAREDE
1 TINTA ACRÍLICA
2 TINTA EPÓXI

1 PLANTA BAIXA - AMPLIAÇÃO 1

ESC: 1/100



2 DETALHE 6 - DIVISÓRIAS ARTICULADAS
ESC: 1/10

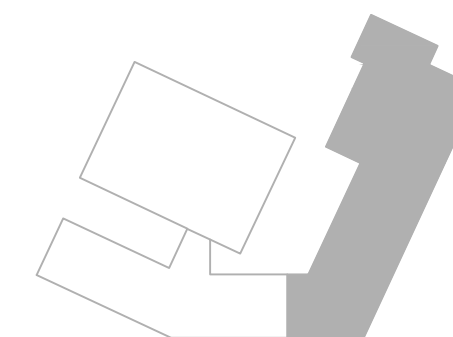


QUADRO DE ESQUADRIAS				
LEGENDA	DIMENSÕES	Nº DE FOLHAS	TIPOLOGIA	MATERIAL
J5	2,22x1,00/2,40m	1	MAXIMAR	ALUMÍNIO
J6	3,17x1,20/1,10m	2	CORRER	ALUMÍNIO
J7	1,60x1,20/1,10m	1	CORRER	ALUMÍNIO
J8	1,58x0,70/2,40m	1	CORRER	ALUMÍNIO
J9	5,00x1,00/2,30m	4	MAXIMAR	PVC
J10	5,40x1,20/1,00m	4	CORRER	PVC
J11	5,40x0,80/2,20m	4	MAXIMAR	PVC
J12	2,70x1,50/1,50m	2	MAXIMAR	PVC
J12	2,70x2,00/1,00m	2	CORRER	PVC

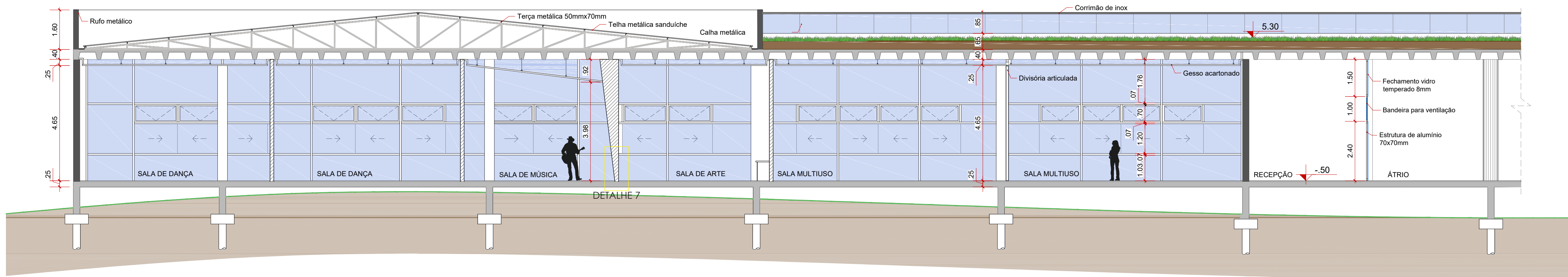
P1	2,00x2,40	2	ABRIR	VIDRO
P2	0,80x2,10	1	ABRIR	MADEIRA
P3	1,10x2,10	1	ABRIR	MADEIRA
P6	0,80x2,30	1	ABRIR	MADEIRA
P7	1,15x2,30	1	ABRIR	ALUMÍNIO
P8	0,65x2,10	1	ABRIR	MADEIRA

LEGENDA - REVESTIMENTOS	
PISOS	
[1]	CIMENTO QUEIMADO
[2]	PORCELANATO 1X1m
[3]	PISO CERÂMICO
[4]	PISO LAMINADO
[5]	MADEIRA - TÁBUA CORRIDA
FORRO	
[1]	GESSO ACARTONADO
[2]	LAJE APARENTE
PAREDE	
[1]	TINTA ACRÍLICA
[2]	TINTA EPÓXI

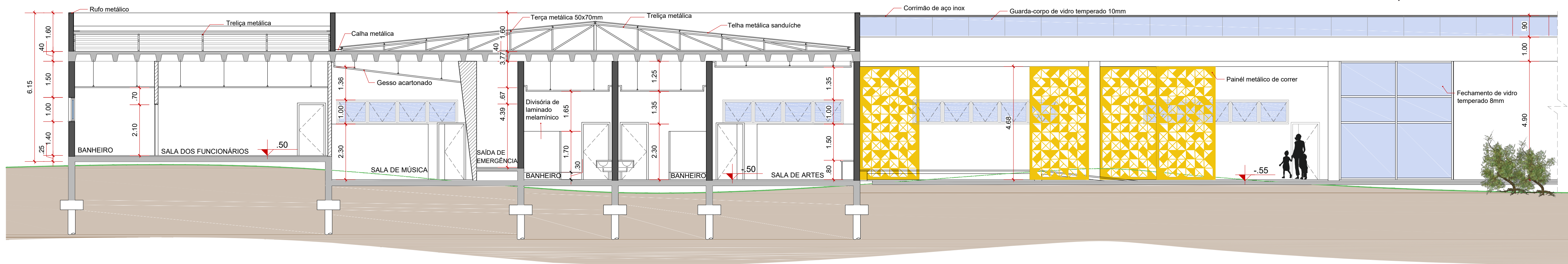
LEGENDA - ALVENARIAS	
[1]	ALVENARIA CERÂMICA
[2]	DRY WALL
[3]	ESTRUTURA DE CONCRETO
[4]	PAINEL ARTICULADO ACÚSTICO



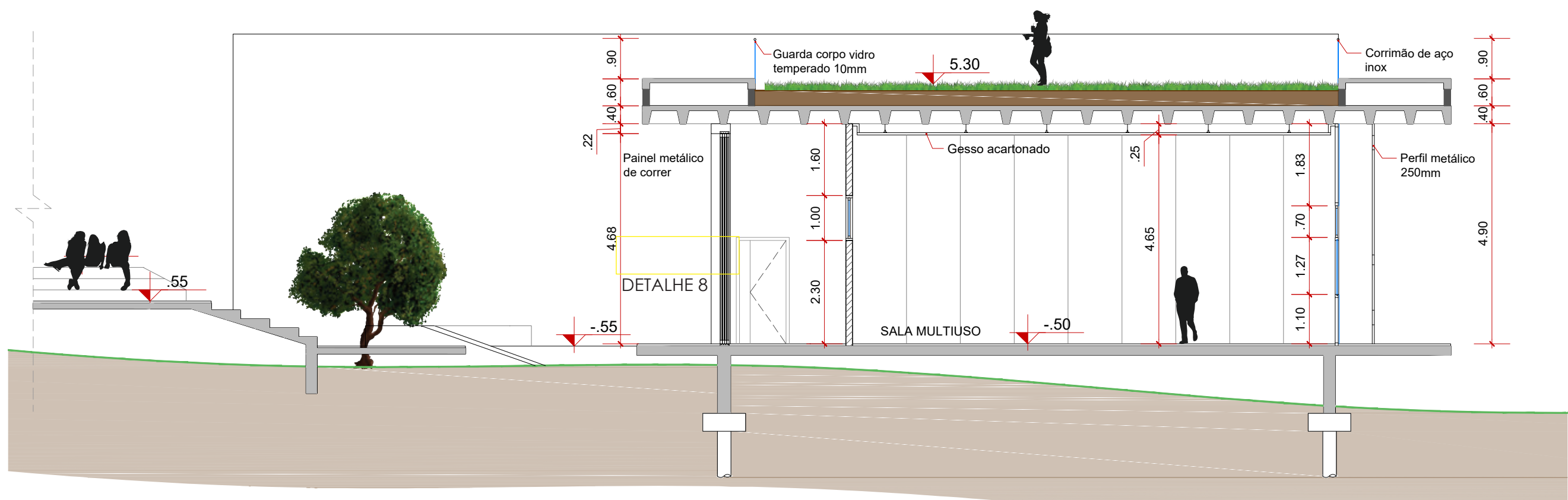
1 PLANTA BAIXA - AMPLIAÇÃO 2
ESC: 1/100



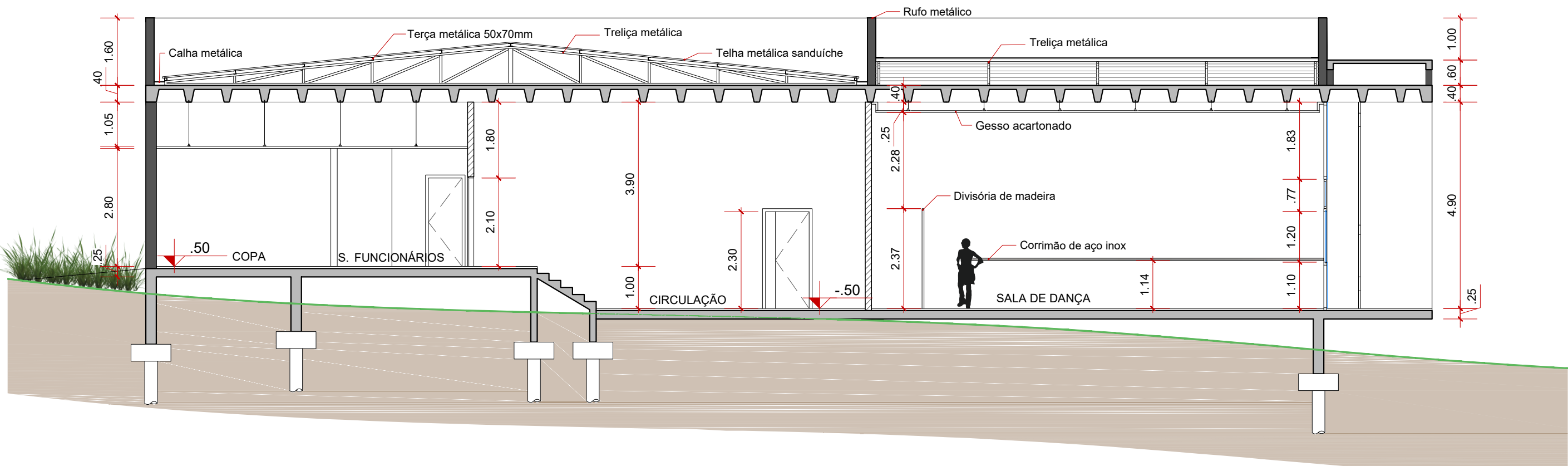
1 CORTE CC'
ESC: 1/100



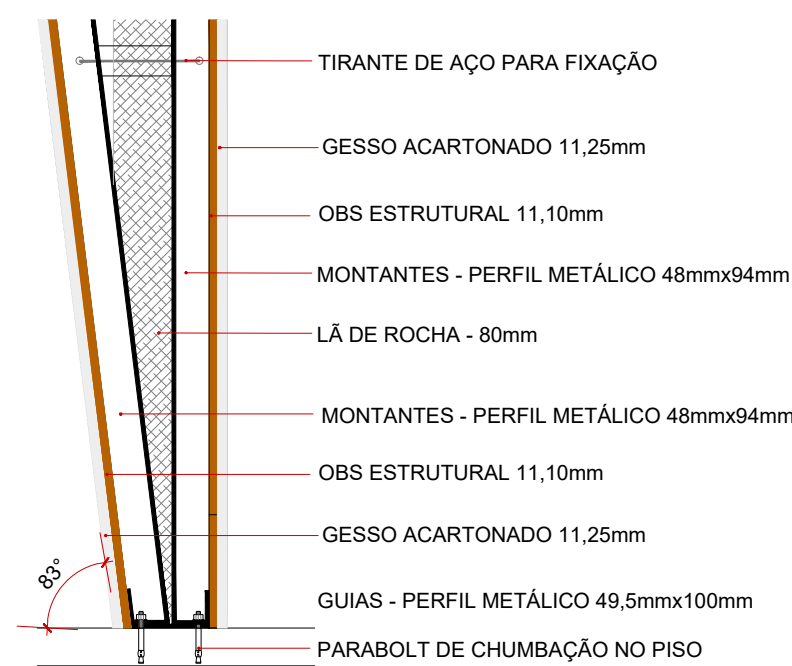
2 CORTE EE'
ESC: 1/100



3 CORTE DD'
ESC: 1/100

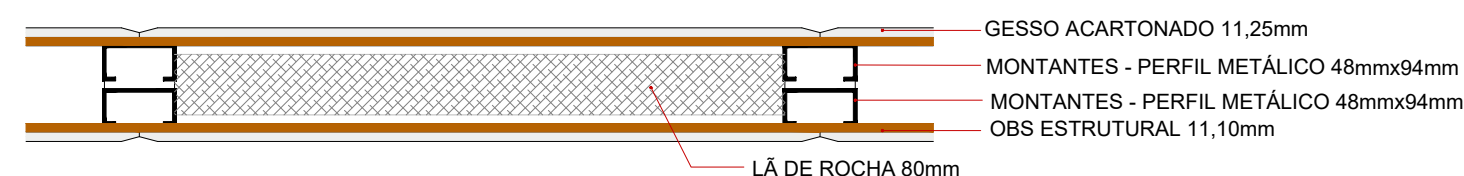


4 CORTE FF'
ESC: 1/100

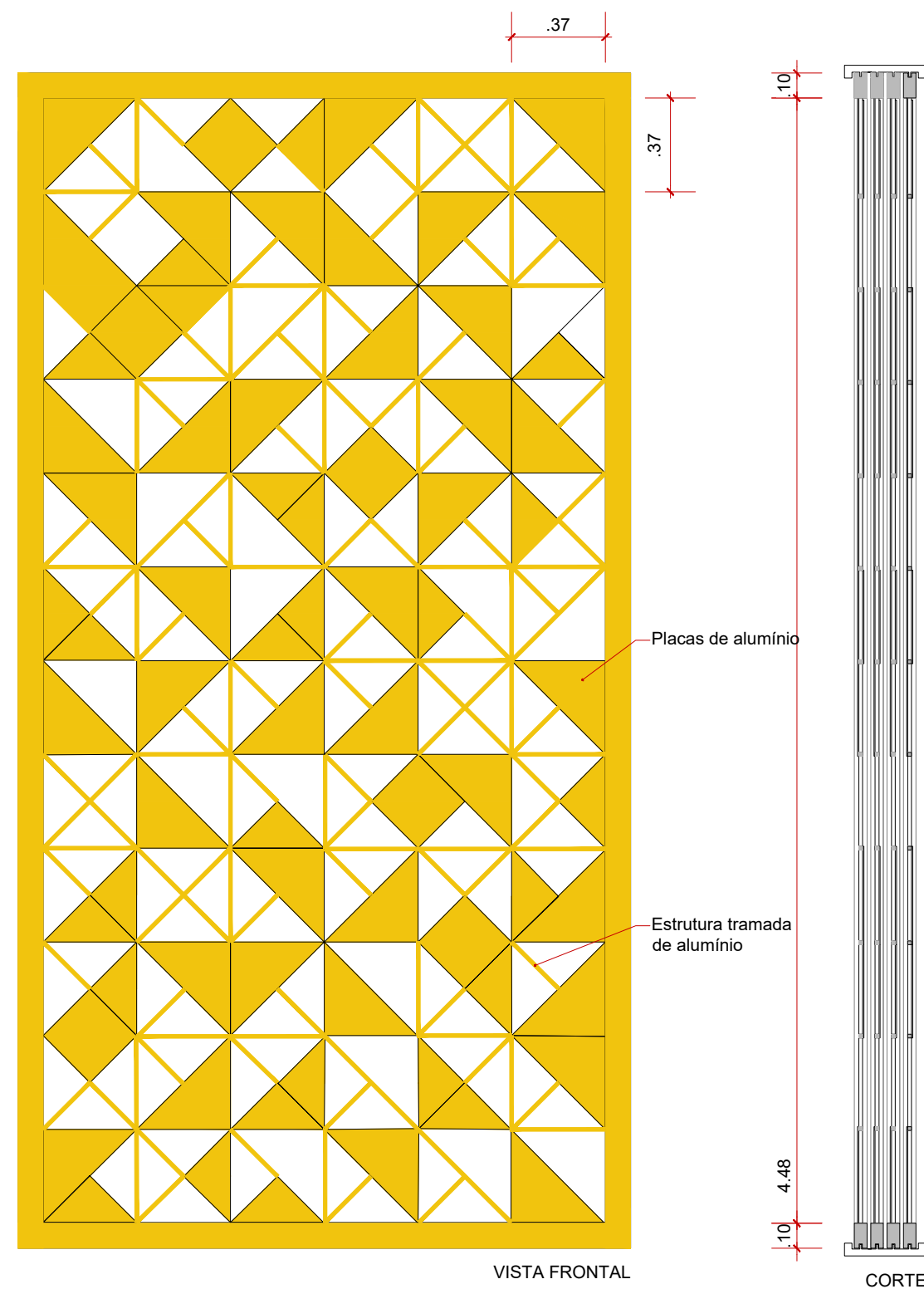


DRY WALL COM FACE INCLINADA - CORTE

DRY WALL COM FACE INCLINADA - PLANTA BAIXA



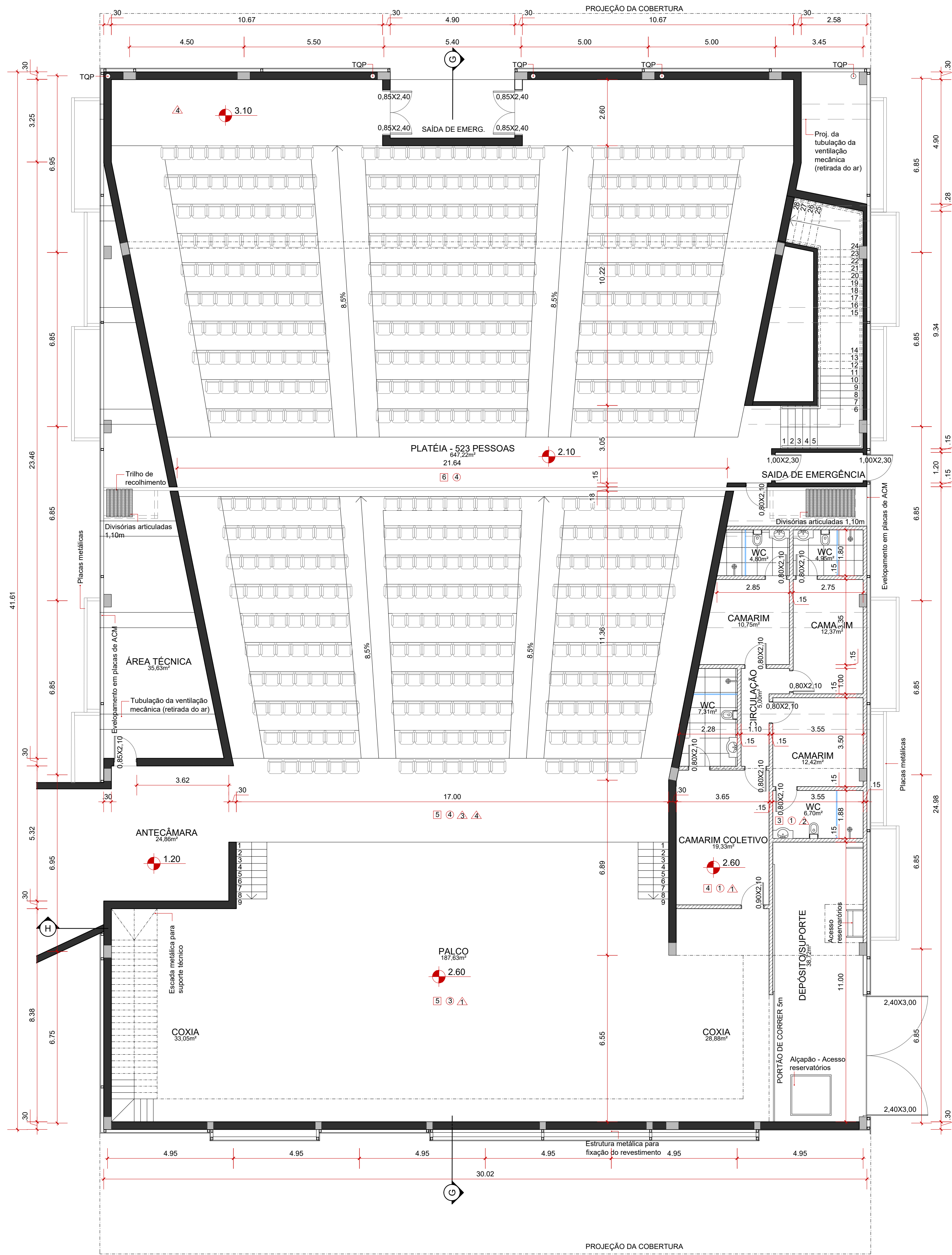
5 DETALHE 7 - DRY WALL INCLINADO
ESC: 1/10



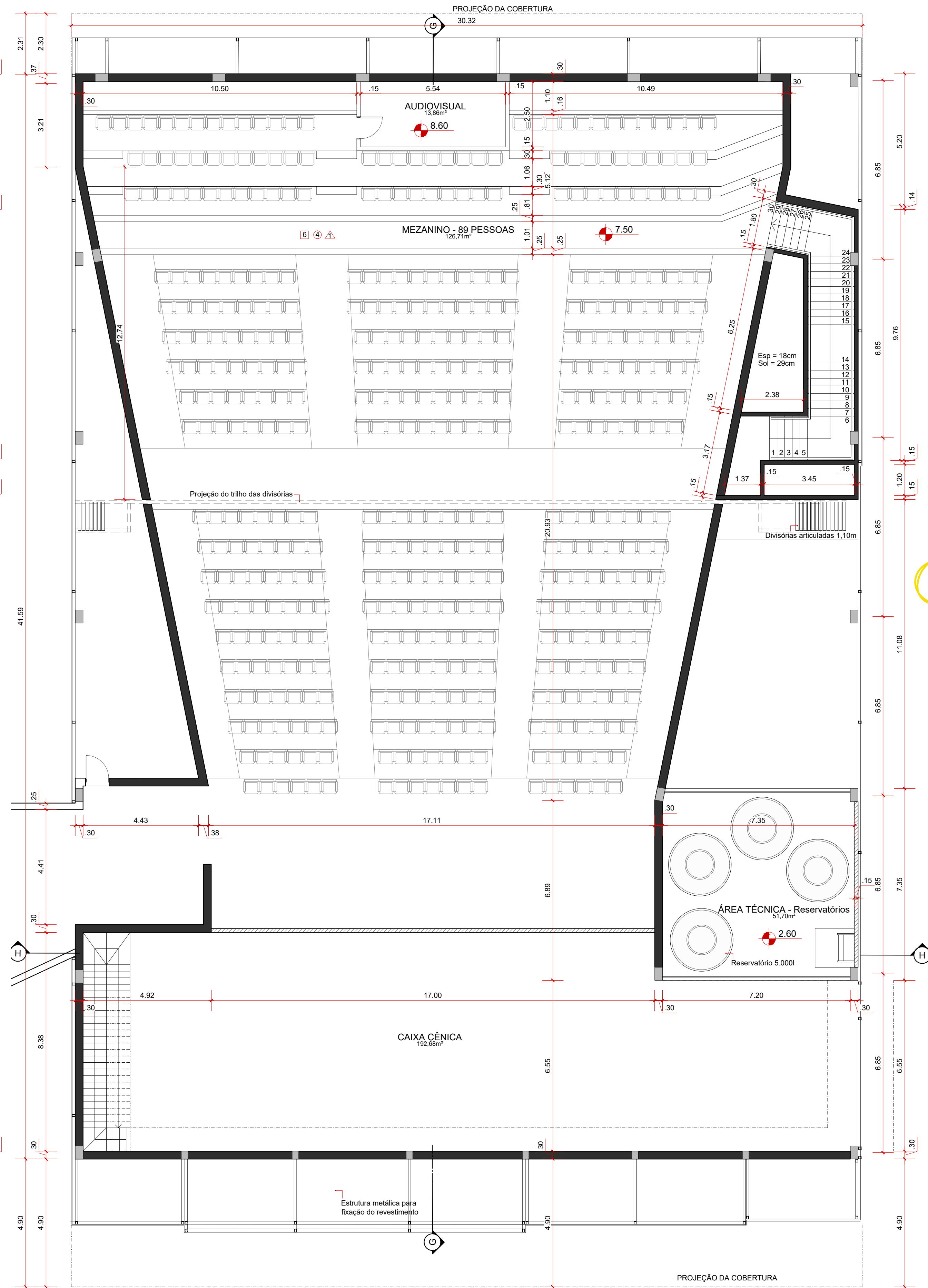
6 DETALHE 8 - PAINEL METÁLICO
ESC: 1/25



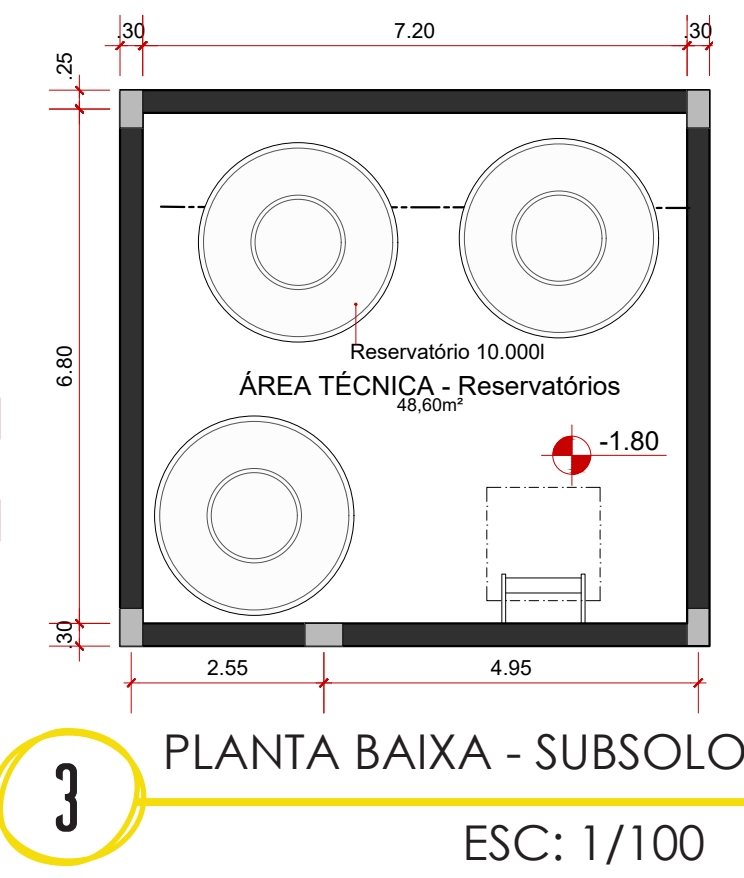
5 PERSPECTIVA
S/E



1 PLANTA BAIXA TÉRREO
ESC: 1/100



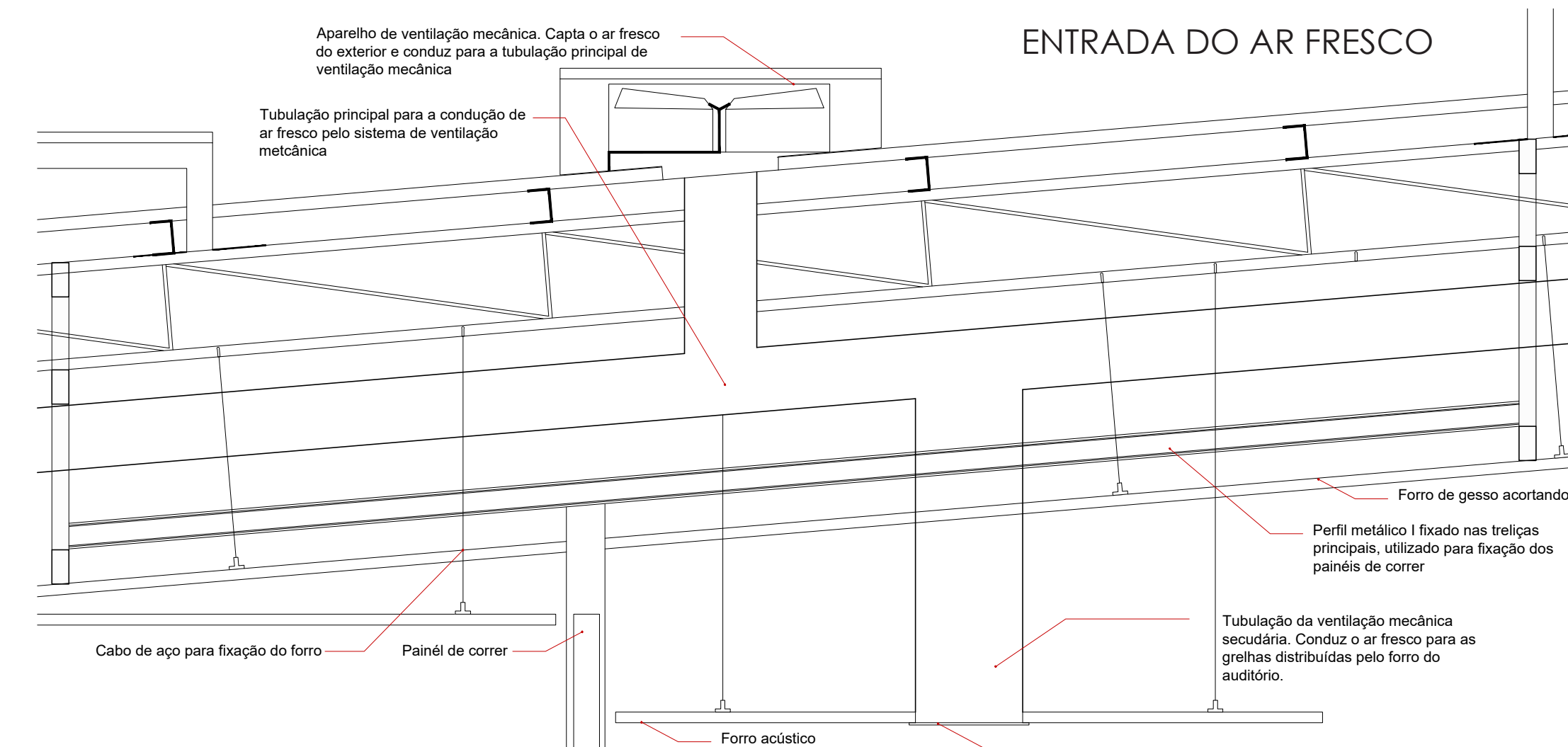
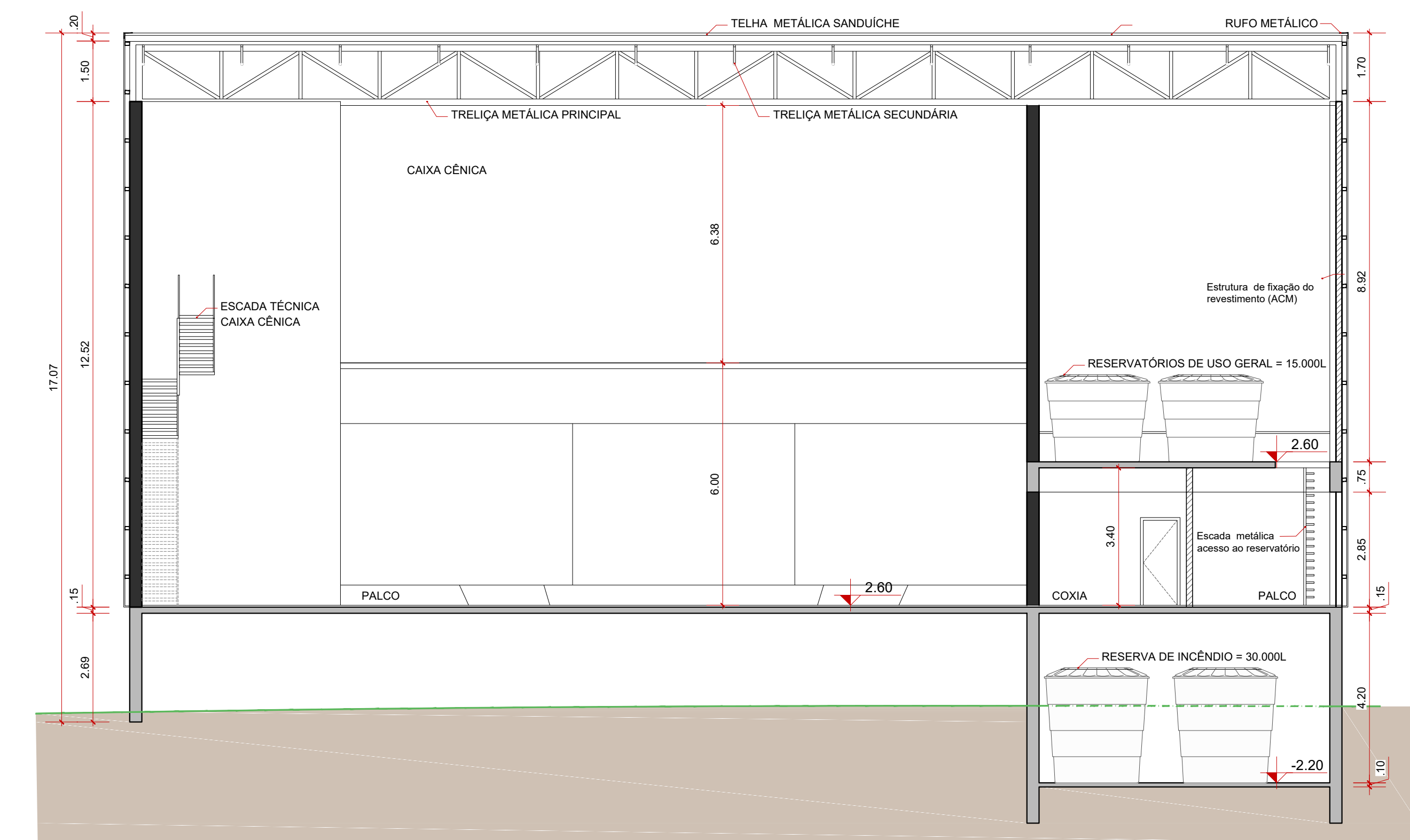
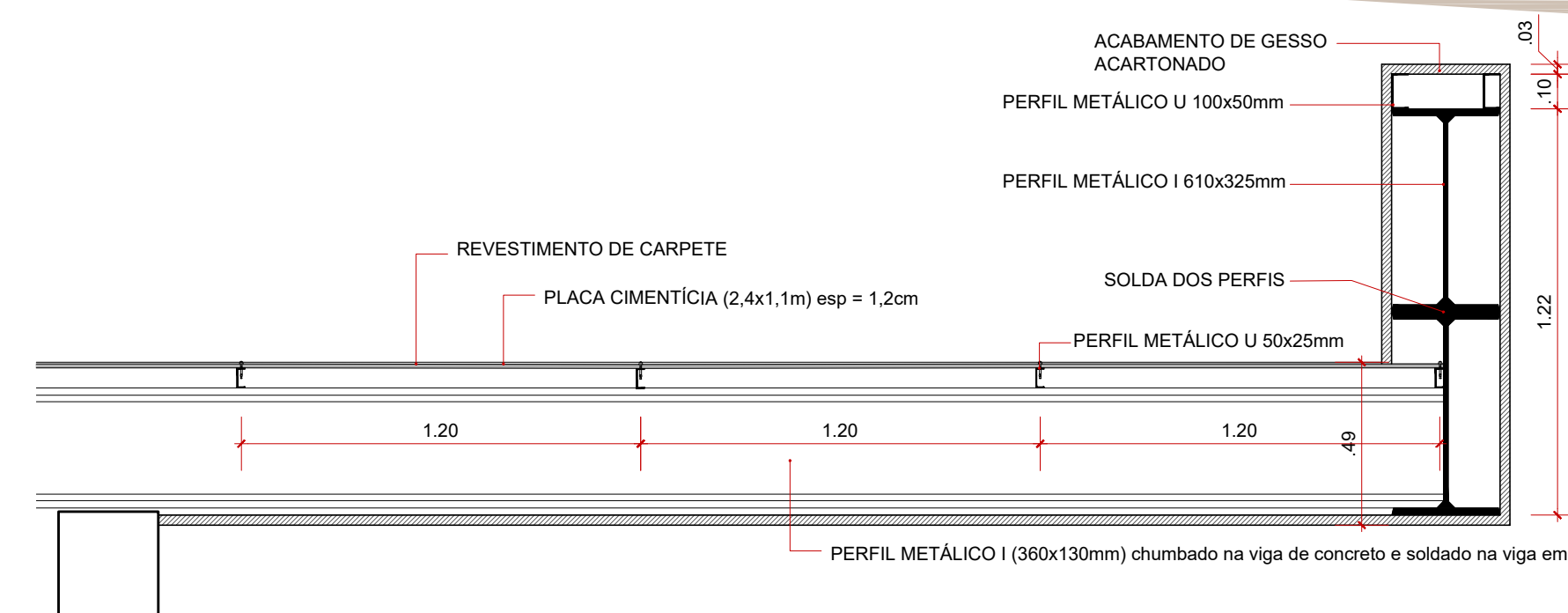
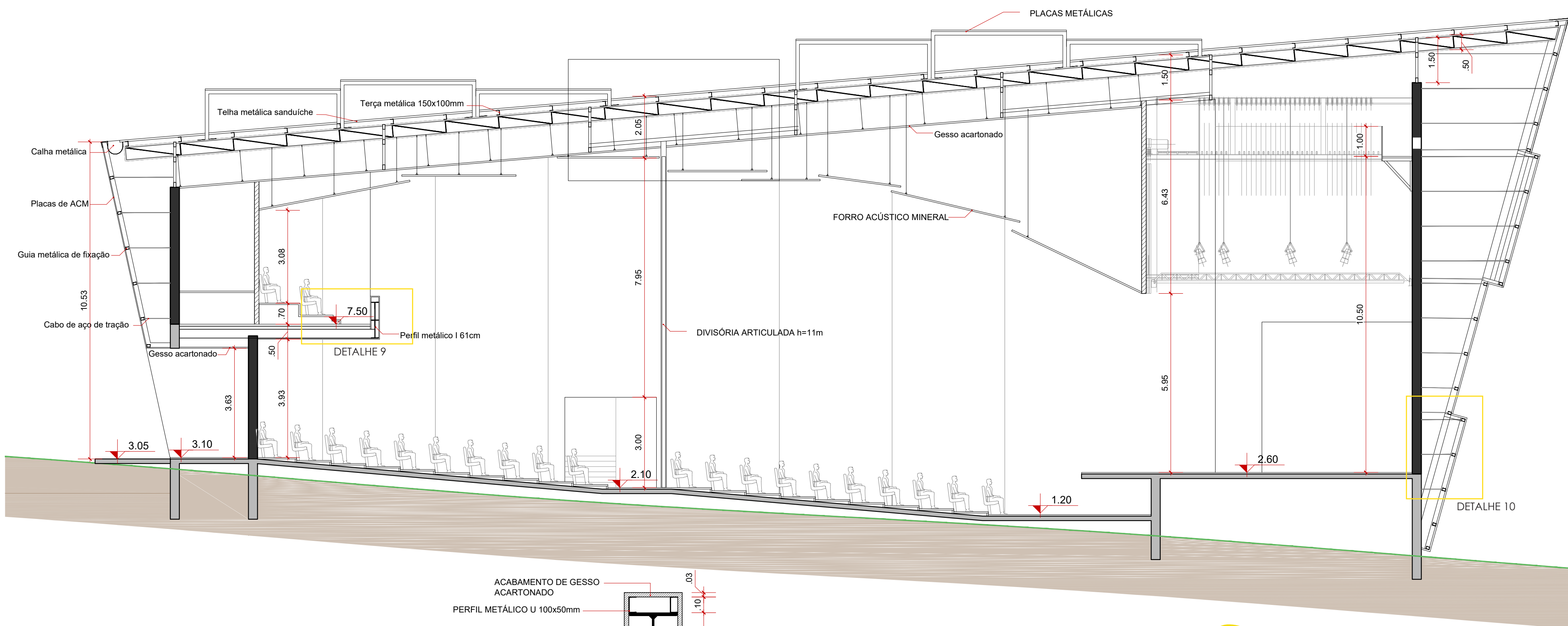
2 PLANTA BAIXA - SUPERIOR
ESC: 1/100



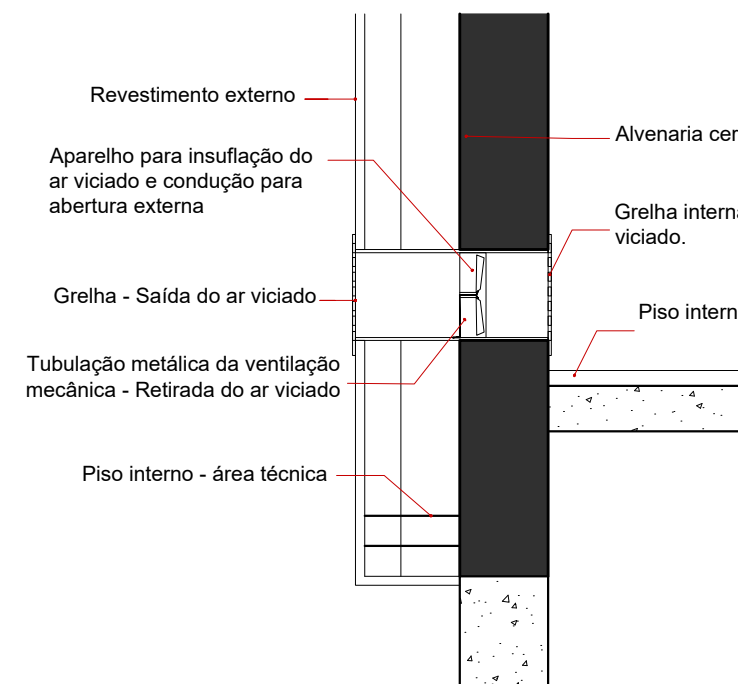
3 PLANTA BAIXA - SUBSOLO
ESC: 1/100

- LEGENDA - REVESTIMENTOS
- PISOS
 - 3 PISO CERÂMICO
 - 4 PISO LAMINADO
 - 5 MADEIRA - TÁBUA CORRIDA
 - 6 CARPETE
 - FORRO
 - 1 GESSO ACARTONADO
 - 2 LAJE APARENTE
 - 3 ESTRUTURA APARENTE
 - 4 FORRO ACÚSTICO MINERAL
 - PAREDE
 - 1 TINTA ACRÍLICA
 - 2 TINTA EPÓXI
 - 3 REBOCO ACÚSTICO
 - 4 PLACA DE MADEIRA PERFORADA

- LEGENDA - ALVENARIAS
- ALVENARIA CERÂMICA DUPLA COM CAMADA DE LÃ DE ROCHA
 - DRY WALL
 - ESTRUTURA DE CONCRETO
 - PAINEL ARTICULADO ACÚSTICO

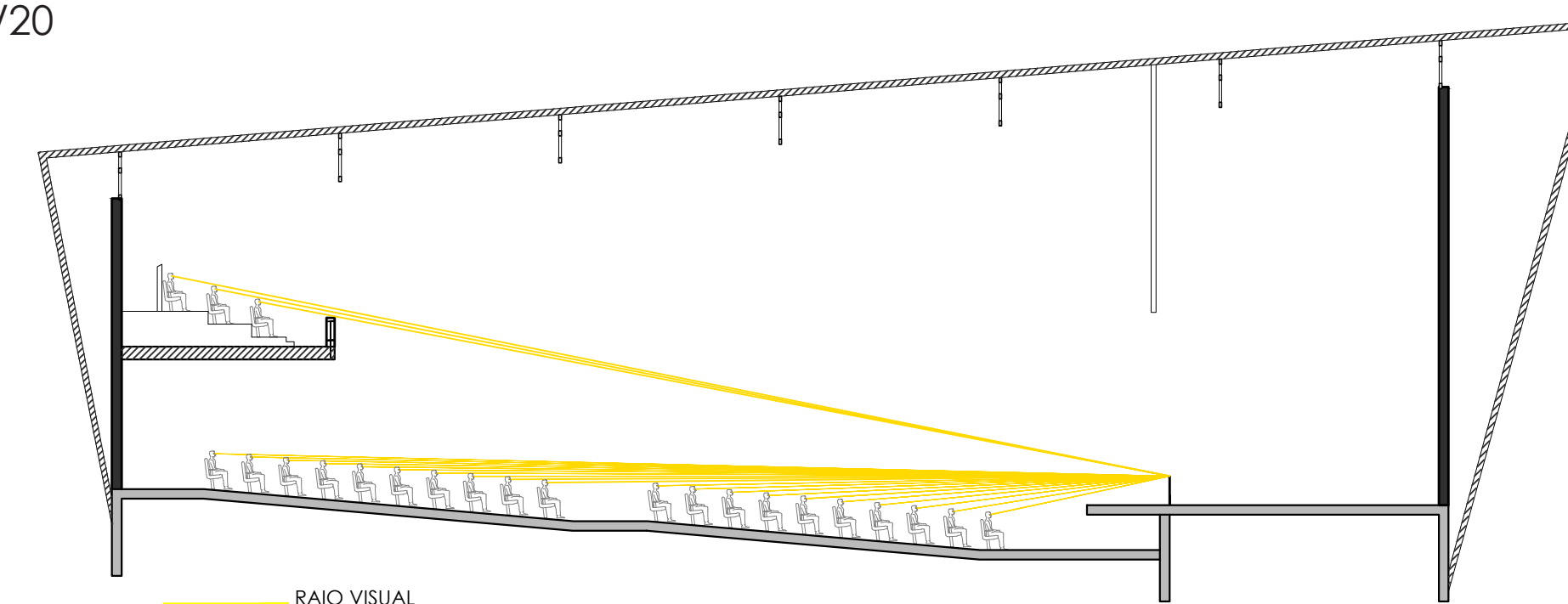


SAÍDA DO AR VICIADO

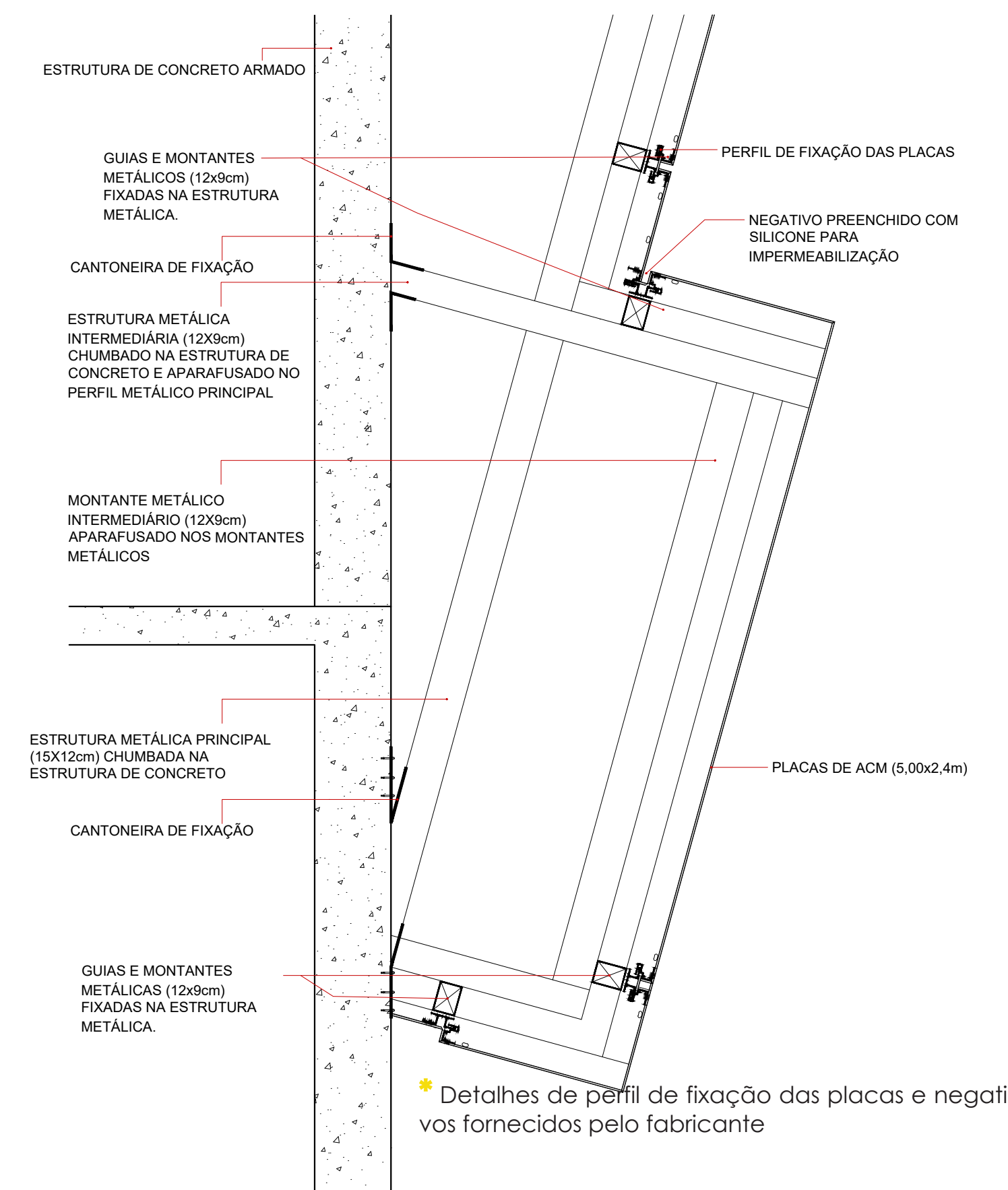
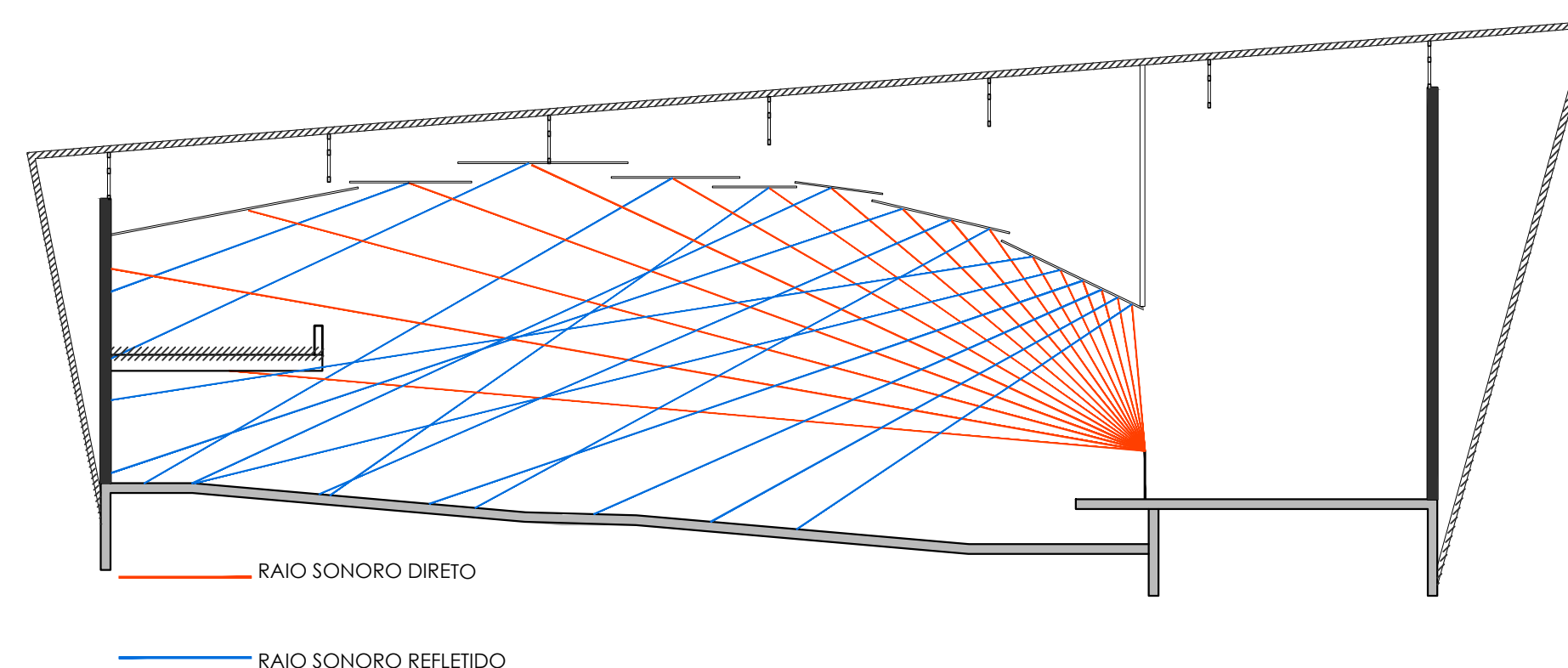


* Especificações referentes ao equipamento de ventilação mecânica utilizado, seu pré dimensionamento e interior da tubulação (filtros anti-poeira, anti-inseto, redutor de ruídos) não foram feitas neste projeto por necessitarem de cálculos mecânicos.

2 VENTILAÇÃO MECÂNICA - Esquema ESC: 1/25



* Declicidade do auditório estipulada de acordo com estudo de raios visuais d = 8,5%

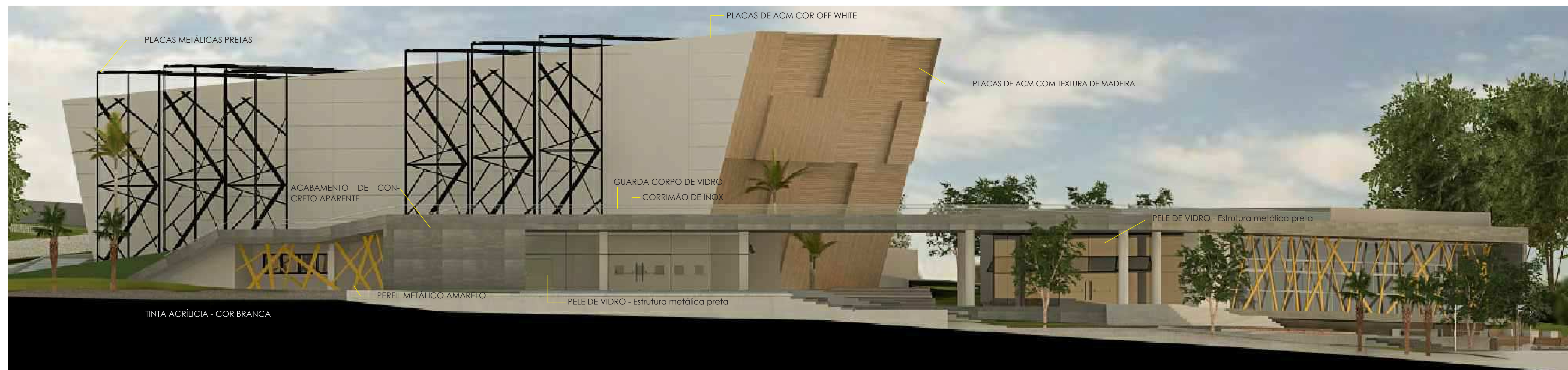


* Detalhes de perfil de fixação das placas e negativos fornecidos pelo fabricante

5 CORTE HH' ESC: 1/100

7 ESTUDO ACÚSTICO ESC: 1/200

4 DETALHE 10 - PLACAS DE ACM ESC: 1/20



1 FACHADA FRONTAL - SUDESTE
ESC: 1/125



1 FACHADA LATERAL - SUDOESTE
ESC: 1/125





Populus nigra
Álamo
Caducifólia
h= 10m

Tibouchina granulosa
Quaresmeira
Perene
h= 8 -12m

Liquidambar styraciflua
Liquidâmbar
Caducifólia
h= 10 -15m

Tabebuia alba
Ipê amarelo
Caducifólia
h= 6-14m

Washingtonia Robusta
Palmeira -leque
Perene

Roystonea oleracea
Palmeira imperial
Perene
h=12m

Eugenia uniflora
Pitangueira
Perene
h= 6 -12m

Gramma esmeralda

CAPINS ORNAMENTAIS E ARBUSTOS

Stipa

Penisetum setaceum

Phormium

Liriope Muscar

Gardenia jasmínóide

Rhododendron simsii

Dianella

FORRAÇÕES

Gramma amendoim

Ophiopogon japonico

Thunbergia

Trapoeira roxa

PISOS

<p>Concregrama 12x12cm</p>	<p>Madeira ecológica</p>	<p>Pavimentação de concreto feito in loco com pigmentação, nas cores cinza claro e cinza escuro</p>
<p>Bloco intertravado 22x11 cm</p>	<p>Piso emborachado</p>	
<p></p>	<p></p>	

6 MOBILIÁRIO 1
ESC: 1/75

7 MOBILIÁRIO 2
ESC: 1/75

8 MOBILIÁRIO 3
ESC: 1/75

9 MOBILIÁRIO 4
ESC: 1/75

10 MOBILIÁRIO 5
ESC: 1/75

