

Reciclagem da antiga Cooperativa de Arroz:

MERCADO PÚBLICO DE SÃO LOURENÇO DO SUL

TEMA

A proposta de um mercado público ao município de São Lourenço do Sul surgiu a partir do estudo da história e da situação atual da população e de como aconteceu o desenvolvimento da cidade. A permanência de moradores na área rural fez com que o a maior parte da renda do município partisse do setor agropecuário. Por outro lado, o turismo é favorecido pela paisagem natural, tanto do interior, como das praias da Laguna dos Patos. Com a união de ideias, como o empreendedorismo, espaço público, relações, trocas, vivências, lazer, aplica-se com um mercado público uma nova proposta para a cidade.

LOCALIZAÇÃO

Para a implantação do mercado, procurou-se uma área central, que estivesse próxima ao comércio existente e à praça principal da cidade. Com isso, surgiu a proposta de utilização do espaço onde encontra-se a antiga e desativada Cooperativa de Arroz de São Lourenço do Sul. No terreno há edificações de caráter industrial e silos de armazenagem de grãos. Além da localização central, o terreno está situado na margem do Arroio São Lourenço, na zona de ocupação inicial do município e de patrimônio histórico. A preservação do patrimônio industrial remete ideia da continuidade produtiva da edificação, ainda que aconteça uma mudança de atividade.



Cooperativa de arroz



Cooperativa de arroz



Arroio São Lourenço



Cooperativa de arroz



Cooperativa de arroz

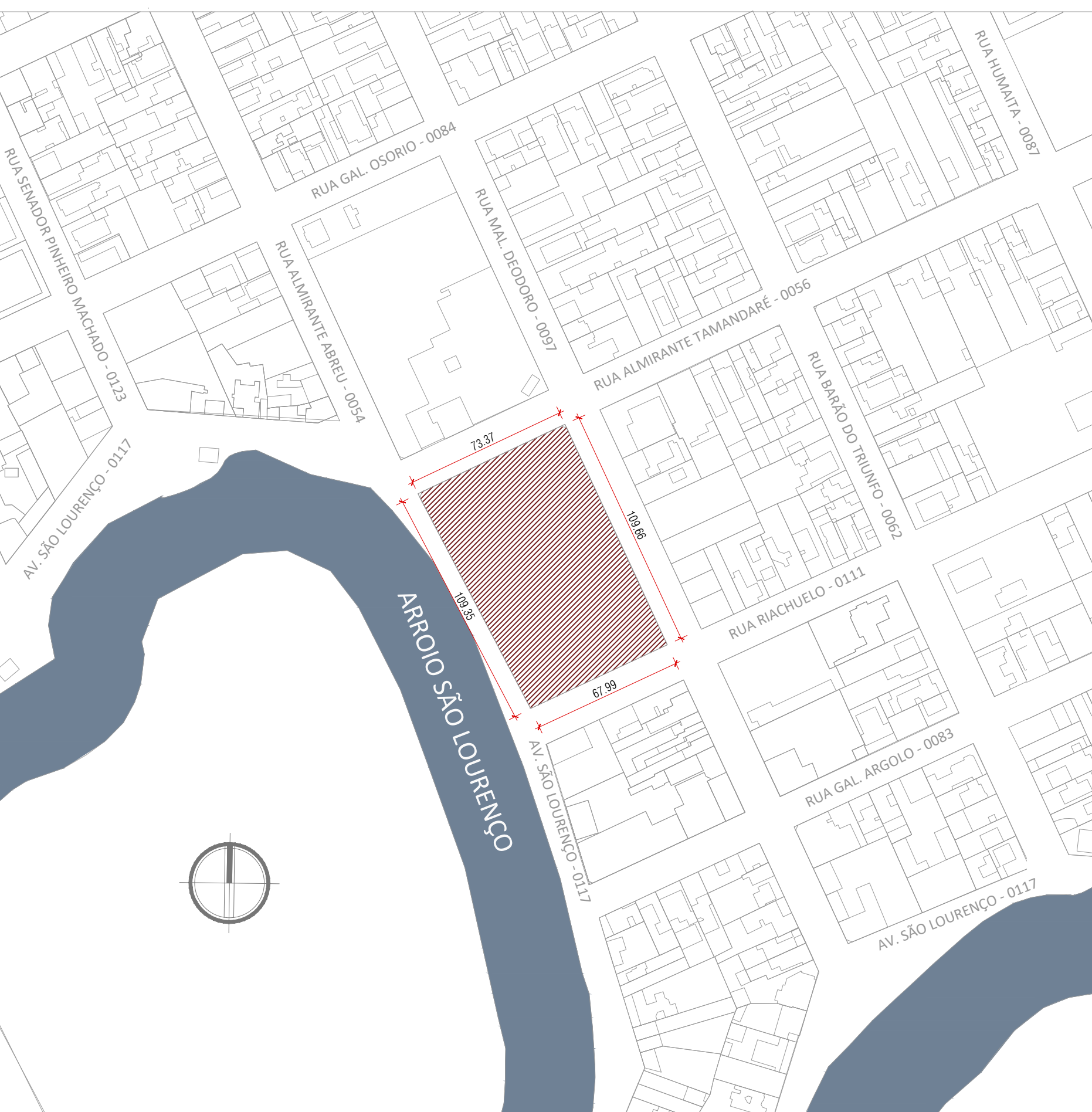
O espaço de um mercado público pode ser definido como local de troca, de convívio, de lazer, de passagem, de aromas, do autêntico... Um lugar que transpassa os costumes de uma cidade. O mercado público de São Lourenço do Sul foi pensado para atender às necessidades dos moradores e ao mesmo tempo acolher os seus visitantes. Além do projeto estar implantado em uma edificação de valor histórico, a beleza do ambiente natural, que o arroio São Lourenço proporciona, caracteriza um espaço agradável ao seu público. Dessa forma, o projeto revela uma arquitetura clara, com o uso de materiais que destacam o novo uso da edificação, porém, sem transparecer a sua história. A instalação de perfis metálico concolidam a estrutura preexistente na nova proposta de uso. Circulações amplas e o pé direito duplo dão a amplitude transmitida pelo grande volume. A presença da iluminação natural é fundamental no projeto e se dá pelas grandes esquadrias e pelo lanternim criado pela nova cobertura. Importante também está a integração do interior da construção com o arroio e o espaço natural.



Acesso principal do Mercado Público

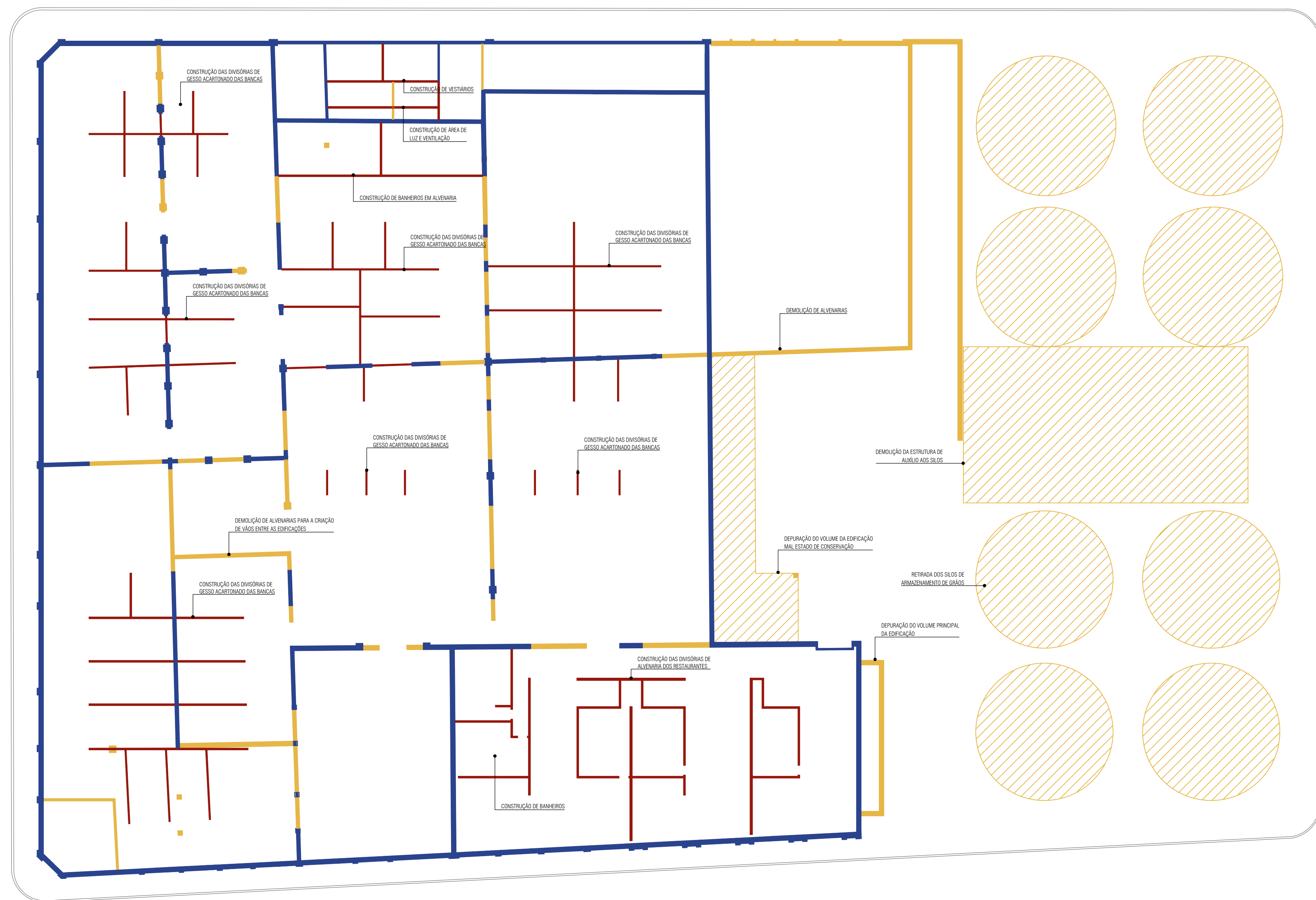


Vista de pássaro do Mercado

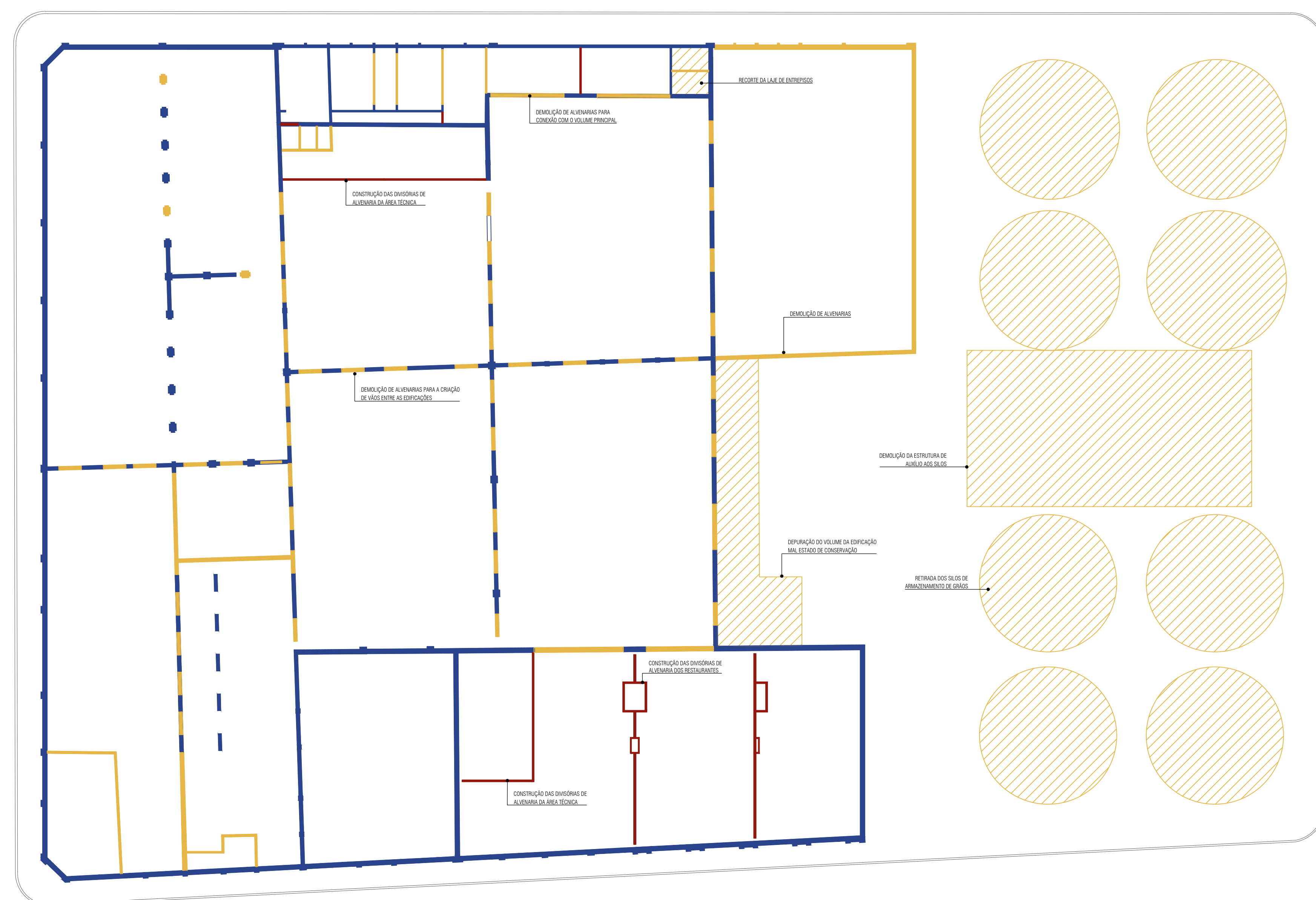


PLANTA DE SITUAÇÃO
ESCALA: 1/2000

QUADRO DE ÁREAS	
ÁREA DO TERRENO	7.781,50 m²
ÁREA PAVIMENTO TÉRREO	4.983,65 m²
ÁREA PAVIMENTO SUPERIOR	735,28 m²
ÁREA CONSTRUIDA TOTAL	5.718,93 m²
TAXA DE PERMEABILIDADE	35,95%
COEFICIENTE DE APROVEITAMENTO	0,73
TAXA DE OCUPAÇÃO	65,02%
ALTURA DA EDIFICAÇÃO	14,41 m



1



2



QUADRO DE ESQUADRIAS					
COD	ELEMENTO	MATERIAL	OPERAÇÃO	DIMENSÕES	QTD
P1	PORTA	ALUMÍNIO ANODIZADO PRETO COM VIDRO	ABRIR 2 FOLHAS	2,00 X 3,30	5
P2	PORTA	ALUMÍNIO ANODIZADO VERMELHO	CORRER 1 FOLHA	5,30 X 5,00	1
P3	PORTA	MADERA	ABRIR 1 FOLHA	0,90X2,10	11
P4	PORTA	MADERA	ABRIR 2 FOLHAS	1,60X2,10	2
P5	PORTA	ALUMÍNIO ANODIZADO PRETO COM VIDRO	ABRIR 2 FOLHAS	1,60X2,57	3
P6	PORTA	ALUMÍNIO ANODIZADO VERMELHO	CORRER 1 FOLHA	3,00 X 3,00	1
P7	PORTA	ALUMÍNIO ANODIZADO VERMELHO	CORRER 1 FOLHA	2,40 X 3,75	1
P8	PORTA	ALUMÍNIO ANODIZADO PRETO COM VIDRO	ABRIR 2 FOLHAS	2,00 X 2,50	1
J1	JANELA	ALUMÍNIO ANODIZADO PRETO COM VIDRO	PIVOTANTE EXO VERTICAL	2,00 X 3,00/0,30	17
J2	JANELA	ALUMÍNIO ANODIZADO PRETO COM VIDRO	PIVOTANTE EXO VERTICAL	1,20 X 1,60/0,30	17
J3	JANELA	ALUMÍNIO ANODIZADO PRETO COM VIDRO	PIVOTANTE EXO VERTICAL	0,70 X 1,61/0,30	2
J4	JANELA	ALUMÍNIO ANODIZADO PRETO COM VIDRO	PIVOTANTE EXO VERTICAL	DIAM. 3,60/0,90	6
J5	JANELA	ALUMÍNIO ANODIZADO PRETO COM VIDRO	MAXIM-AR	2,50 X 0,80/1,60	6
J6	JANELA	ALUMÍNIO ANODIZADO PRETO COM VIDRO	PIVOTANTE EXO VERTICAL	4,08 X 3,00/0,30	1
J7	JANELA	ALUMÍNIO ANODIZADO PRETO COM VIDRO	PIVOTANTE EXO VERTICAL	2,76 X 3,00/0,30	2
J8	JANELA	ALUMÍNIO ANODIZADO PRETO COM VIDRO	MAXIM-AR	0,80 X 0,80/1,60	3
J9 (ELV NE)	JANELA	ALUMÍNIO ANODIZADO PRETO COM VIDRO	PIVOTANTE EXO VERTICAL	3,86 X 0,70/2,18	3
J10 (ELV NE)	JANELA	ALUMÍNIO ANODIZADO PRETO COM VIDRO	PIVOTANTE EXO VERTICAL	1,80 X 1,13/2,39	9

Reciclagem da antiga Cooperativa de Arroz:
MERCADO PÚBLICO DE SÃO LOURENÇO DO SUL

PLANTA BAIXA TÉRREO

ESCALA 1/150

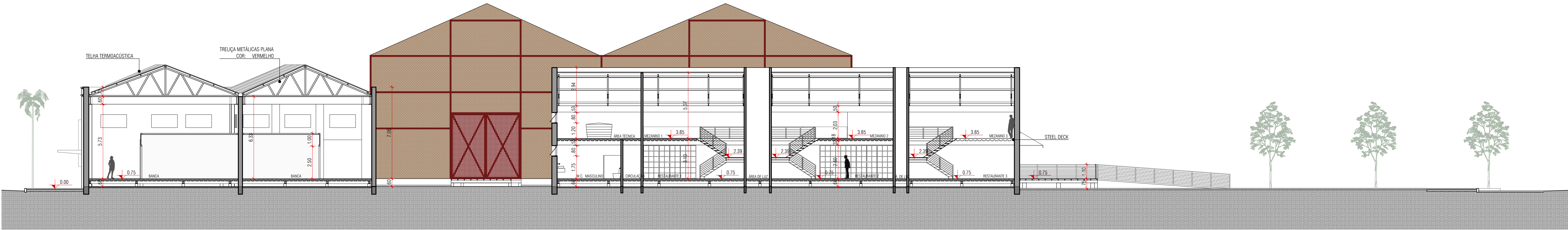


QUADRO DE ESQUADRIAS					
COD.	ELEMENTO	MATERIAL	OPERAÇÃO	DIMENSÕES	QTD
P3	PORTA	MADEIRA	ABRIR 1 FOLHA	0,90X2,10	1
J2	JANELA	ALUMÍNIO ANODIZADO PRETO COM VIDRO	PIVOTANTE EXO VERTICAL	1,20 X 1,60/0,30	17
J3	JANELA	ALUMÍNIO ANODIZADO PRETO COM VIDRO	PIVOTANTE EXO VERTICAL	0,70 X 1,60/0,30	2
J11	JANELA	ALUMÍNIO ANODIZADO PRETO COM VIDRO	PIVOTANTE EXO VERTICAL	1,80 X 1,75/1,08	14
J12	JANELA	ALUMÍNIO ANODIZADO PRETO COM VIDRO	PIVOTANTE EXO VERTICAL	2,00 X 0,60/0,13	9
J13	JANELA	ALUMÍNIO ANODIZADO PRETO COM VIDRO	PIVOTANTE EXO VERTICAL	2,00 X 1,10/0,05	7
J14	JANELA	ALUMÍNIO ANODIZADO PRETO COM VIDRO	PIVOTANTE EXO VERTICAL	4,00 X 1,10/0,02	1

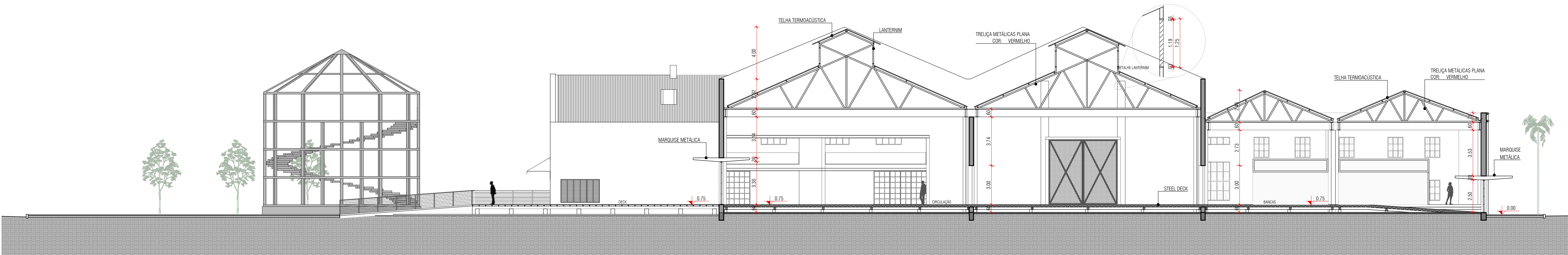
Reciclagem da antiga Cooperativa de Arroz:
MERCADO PÚBLICO DE SÃO LOURENÇO DO SUL

PLANTA PAV. SUPERIOR ESCALA 1/150

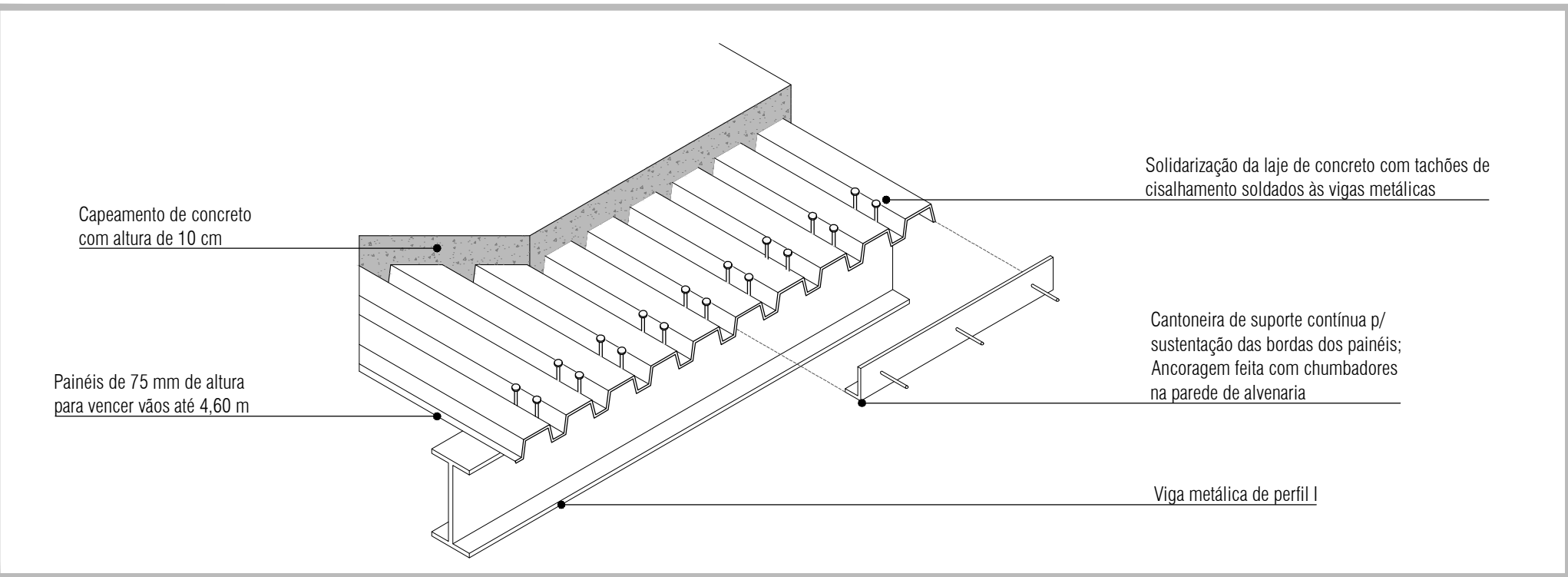




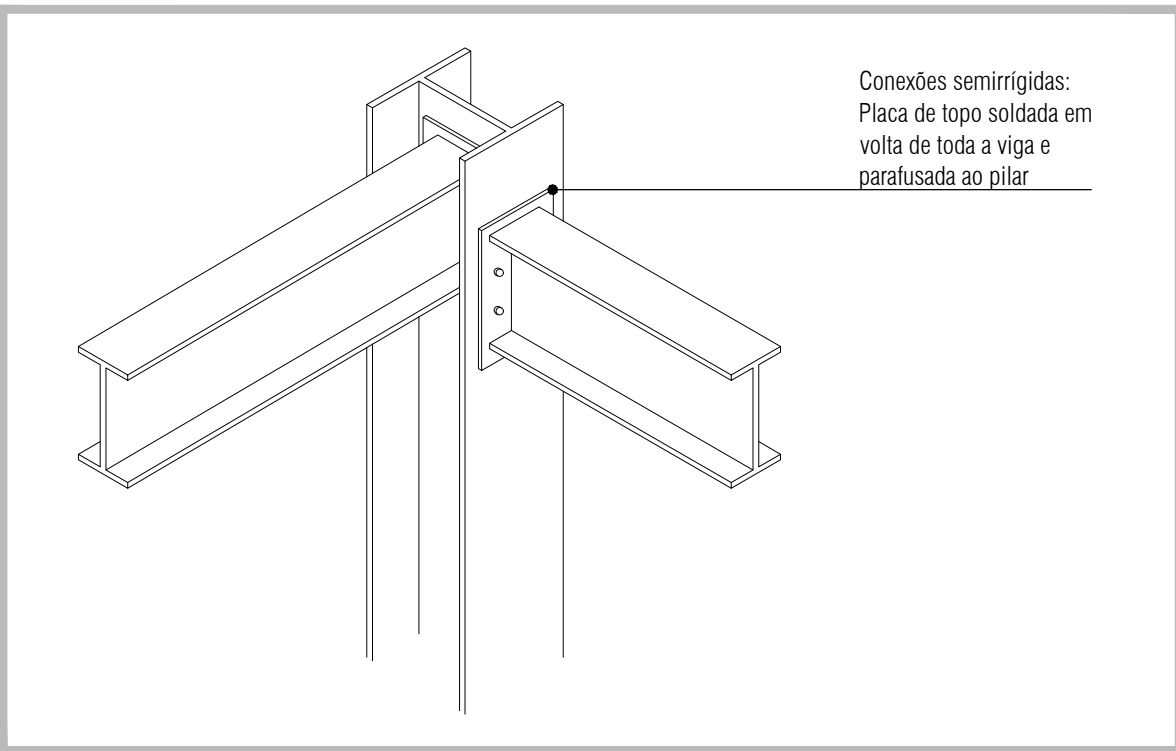
1 CORTE AA'
ESCALA: 1/150



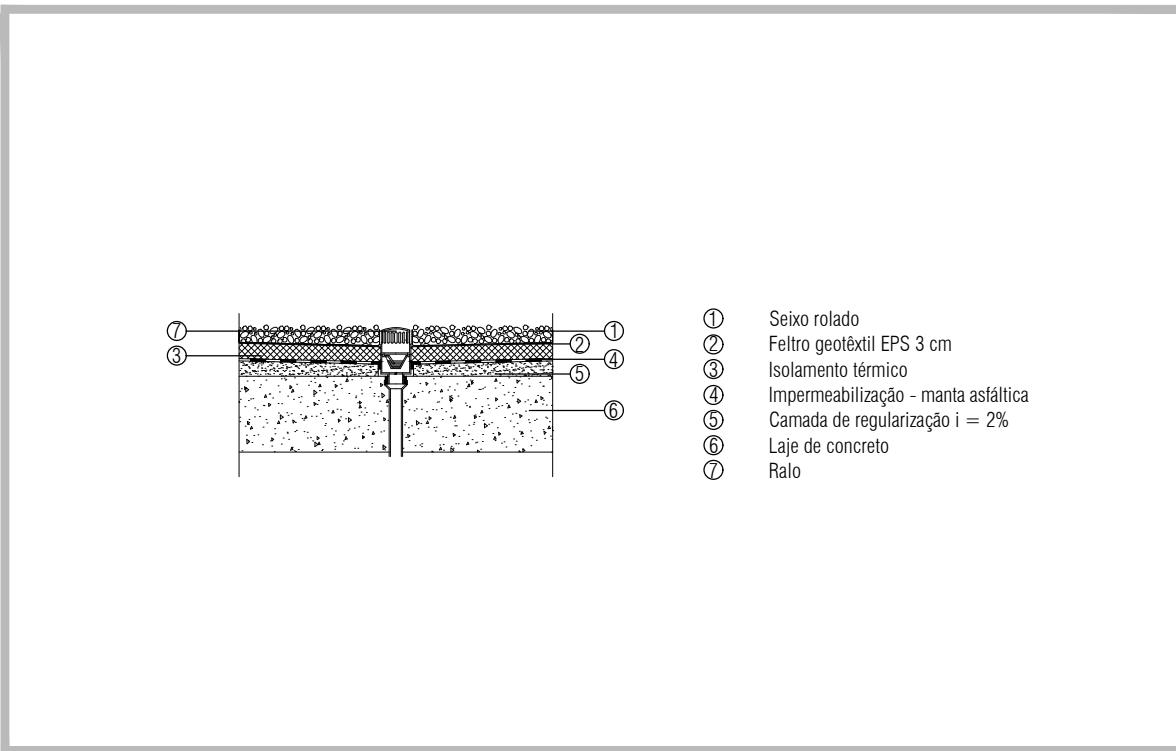
2 CORTE BB'
ESCALA: 1/150



3 DETALHE STEEL DECK
SEM ESCALA



4 DETALHE ESTRUTURA METÁLICA PISO
SEM ESCALA

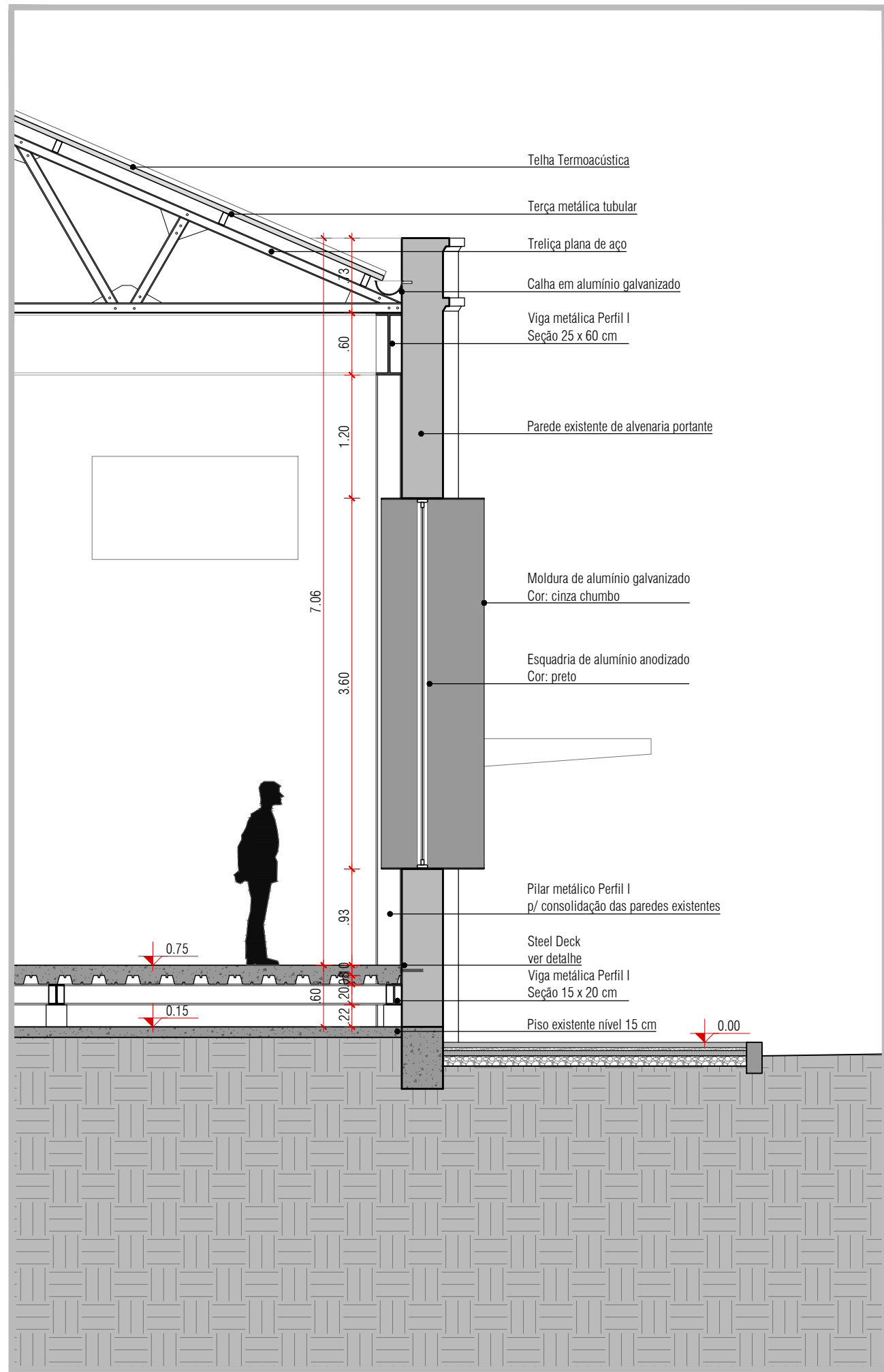


4 DETALHE LAJE IMPERMEABILIZADA
ESCALA: 1/10

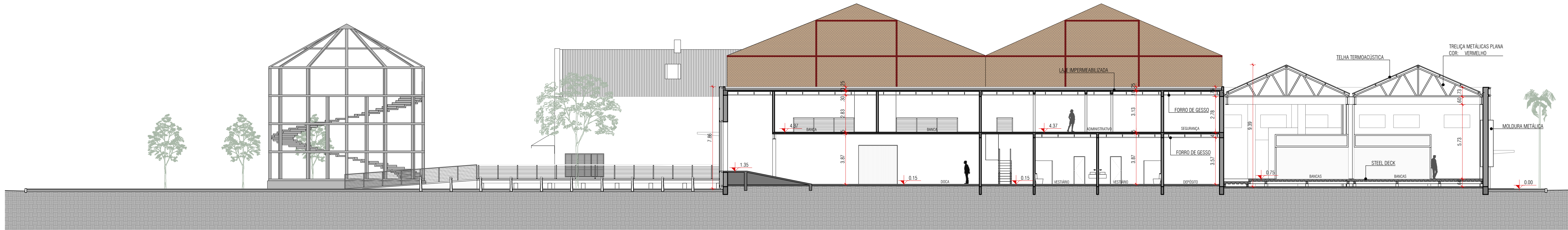
Reciclagem da antiga Cooperativa de Arroz:
MERCADO PÚBLICO DE SÃO LOURENÇO DO SUL

CORTES AA' | BB' | DETALHES

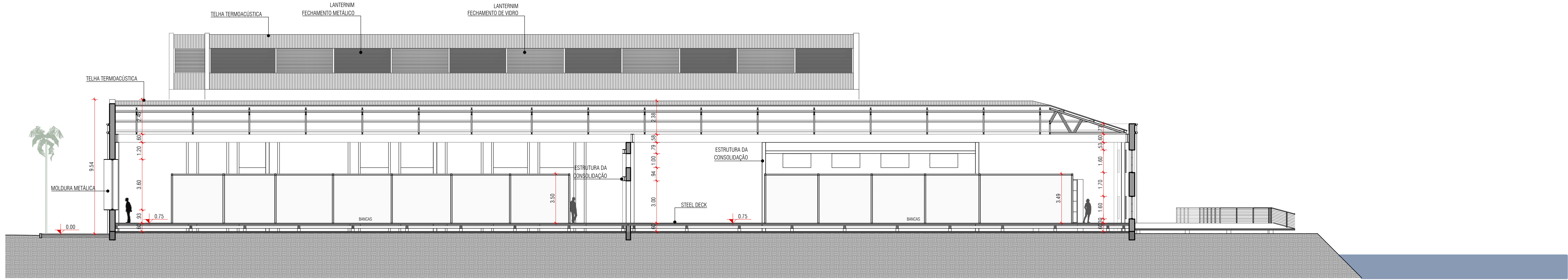
ESCALA IND.



1 CORTE DE PELE - elevação noroeste
ESCALA: 1/50



2 CORTE CC'
ESCALA: 1/150



3 CORTE DD'
ESCALA: 1/150



IMAGEM EXTERNA
Perspectiva do acesso principal, pelo deck, e acesso secundário da rua Almirante Tamandaré

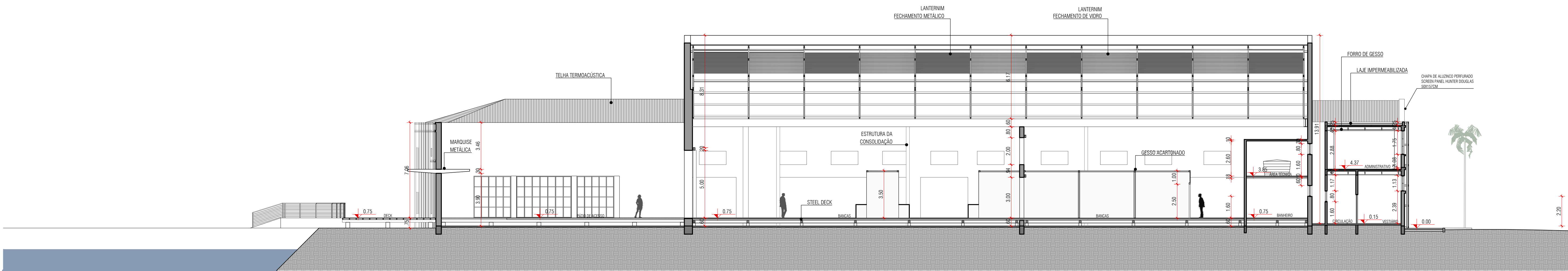
IMAGEM INTERNA
Perspectiva da entrada pela rua Almirante Tamandaré



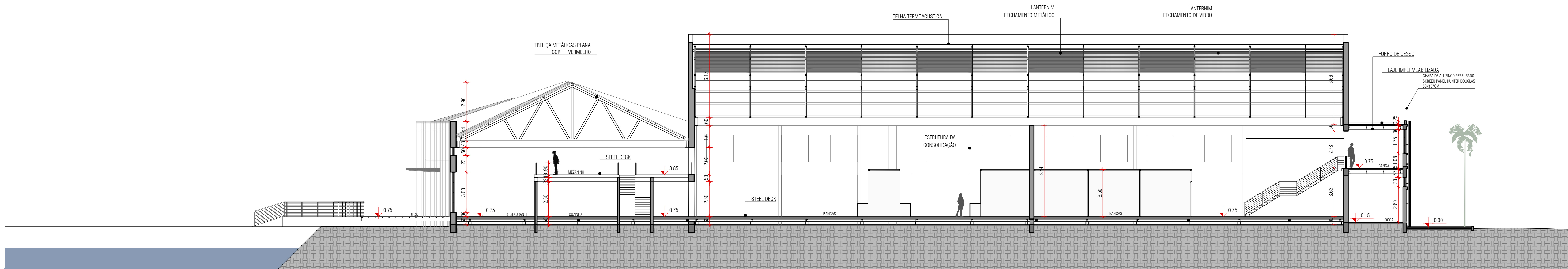
Reciclagem da antiga Cooperativa de Arroz:
MERCADO PÚBLICO DE SÃO LOURENÇO DO SUL

CORTES CC' | DD' | CORTE DE PELE

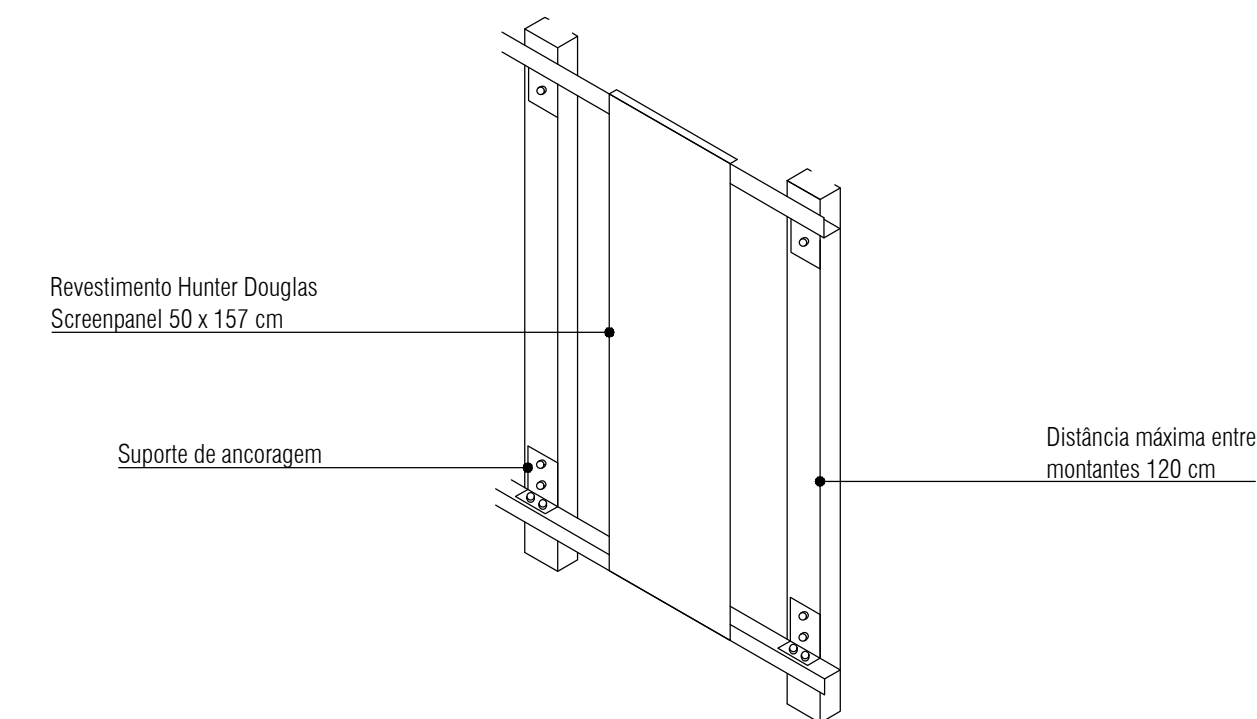
ESCALA IND.



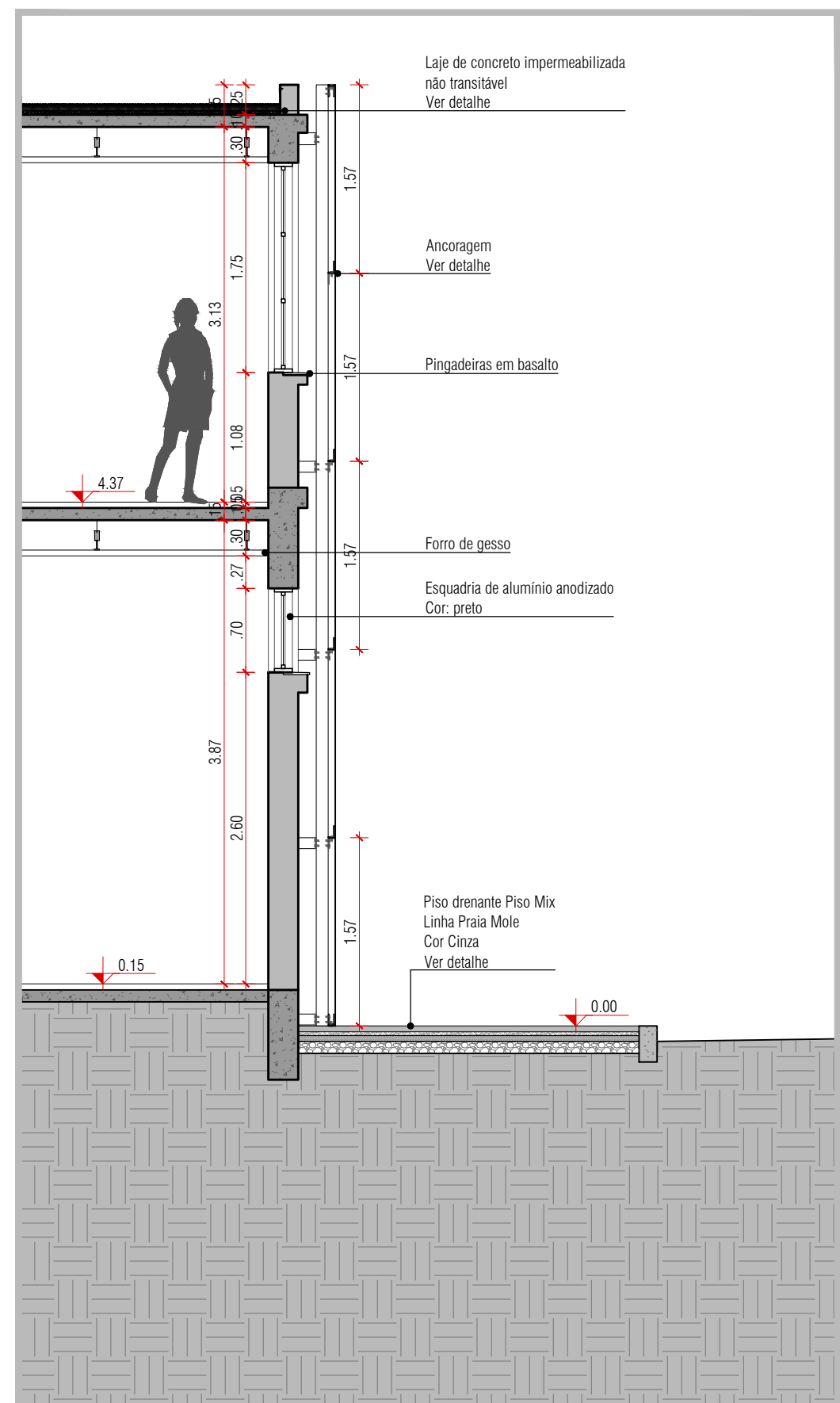
1 CORTE EE
ESCALA: 1/150



2 CORTE FF
ESCALA: 1/150



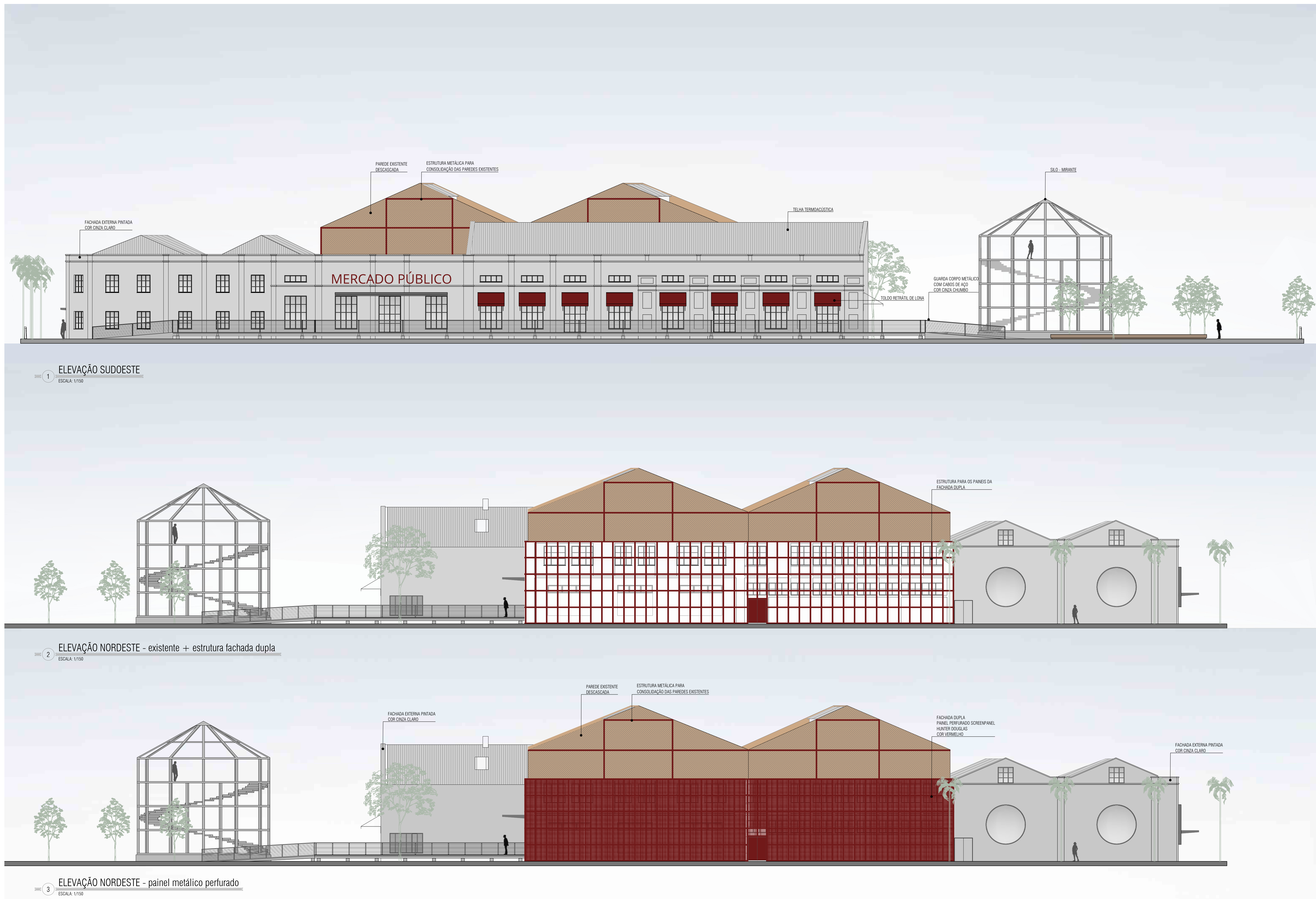
3 DETALHE ANCORAGEM SCREENPANEL
ESCALA: 1/20



4 CORTE DE PELE FACHADA DUPLA
ESCALA: 1/50

Reciclagem da antiga Cooperativa de Arroz:
MERCADO PÚBLICO DE SÃO LOURENÇO DO SUL

CORTES EE' | FF' | CORTE DE PELE
ESCALA 1/150



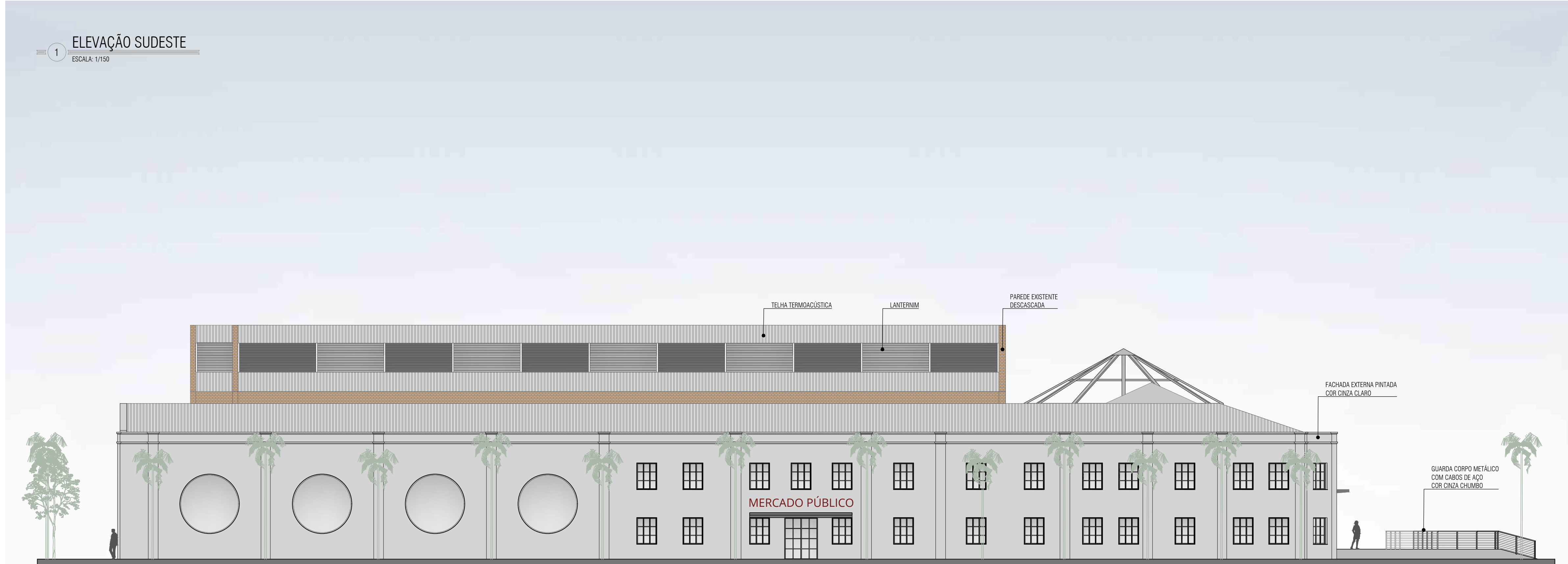
Reciclagem da antiga Cooperativa de Arroz:
MERCADO PÚBLICO DE SÃO LOURENÇO DO SUL

ELEVÇÕES SUDOESTE | NORDESTE

ESCALA 1/150



1 ELEVÇÃO SUDESTE
ESCALA: 1/150



4 ELEVÇÃO NOROESTE
ESCALA: 1/150



Imagem da área externa | Toldo têxtil fixado nos postes de luz | Volume envolto de painel metálico perfurado



Imagem noturna do acesso principal

Reciclagem da antiga Cooperativa de Arroz:
MERCADO PÚBLICO DE SÃO LOURENÇO DO SUL

ELEVAÇÕES SUDESTE | NOROESTE

ESCALA 1/150