

GUIA DO PROCESSO



# TERRITÓRIOS

Processo de Planejamento Integrado UFPel



UFPel

**Reitora:**

Isabela Fernandes Andrade

**Vice-Reitora:**

Úrsula Rosa da Silva

**Pró-Reitor de Planejamento e Desenvolvimento:**

Paulo Roberto Ferreira Jr.

**Coordenadora de Desenvolvimento do Plano Diretor:**

Cíntia Vieira Essinger

**Chefe do Núcleo de Planejamento Ambiental:**

Rúbia Flores Romani

**Coordenador de Desenvolvimento Institucional Participativo:**

Claiton Leoneti Lencina

**Chefe do Núcleo de Participação Comunitária:**

Renata Vieira Rodrigues Severo

**Equipe de Redação (em ordem alfabética):**

Cíntia Vieira Essinger

Claiton Leoneti Lencina

Renata Vieira Rodrigues Severo

**Equipe Técnica (em ordem alfabética):**

Cíntia Vieira Essinger

Daniela Vieira Goularte

Elias Dummer

Elisabeth da Rosa Conill

Gabriela Fantinel Ferreira Proto

Greice Hartwig Schwanke Peil

Paulo Roberto Ferreira Jr.

Raphaella Lobo Barbosa de Jezus

Rubia Flores Romani

Tatiane Lotufo Leite

Veronica Leite Christino

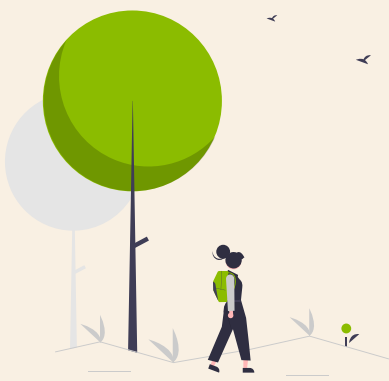
**Diagramação:**

Thalia Viebrantz Cassuriaga – Bolsista de Design Gráfico (CCS)

# VEM CONHECER O TERRITÓRIOS: PROCESSO DE PLANEJAMENTO INTEGRADO

Através do TERRITÓRIOS, a Coordenação de Desenvolvimento do Plano Diretor (CDPD) pretende planejar de forma integrada as dimensões física e ambiental do espaço da Universidade: a construção participativa do Plano Diretor e a Política Ambiental da UFPel, sob uma perspectiva de desenvolvimento que contemple o equilíbrio sócio-econômico-ambiental.

***Ao pensar o futuro da  
Universidade é necessário  
considerar um crescimento  
que seja sustentável, para o  
qual é fundamental a  
harmonia entre os espaços  
construído e natural.***





## O que é Plano Diretor?

No âmbito da universidade, o Plano Diretor é o documento institucional de planejamento do espaço territorial, construído e natural, ocupado pela universidade. O documento estabelece as diretrizes a serem seguidas pela UFPel nos próximos anos, as quais serão elaboradas de forma participativa, a partir de um diagnóstico do cenário atual da universidade nos aspectos de infraestrutura, ambiental, cultural, social e econômico.

## O que é Política Ambiental?

A Política Ambiental é um documento institucional que reúne um conjunto de princípios, diretrizes e instrumentos norteadores das decisões administrativas com vistas à preservação ambiental e melhoria contínua das práticas ambientais. Traduz-se nas intenções e direção da Instituição relacionadas ao desempenho ambiental, estabelecendo, formalmente, um instrumento capaz de elencar o compromisso da Instituição – a qual busca gerenciar suas responsabilidades ambientais de forma sistemática –, que contribua para o pilar ambiental da sustentabilidade.

Os resultados pretendidos de um sistema de gestão ambiental coerente com a política ambiental da organização podem incluir: aumento do desempenho ambiental, atendimento dos requisitos legais, alcance dos objetivos ambientais.

## E quais os objetivos desses documentos?

- Orientar o crescimento da universidade, de forma organizada e sustentável.
- Auxiliar na compatibilização dos interesses coletivos e dos recursos disponíveis, visando um crescimento sustentável.
- Para orientar a implantação da política de desenvolvimento da instituição, através da organização das prioridades e necessidades de investimento para a infraestrutura institucional.
- Para garantir que o desenvolvimento/crescimento do espaço físico respeite uma lógica planejada e pactuada.

***A participação da comunidade é sinônimo de tomada de decisão e de resultados.***

## Vamos fazer juntos?

A proposta de elaboração de um planejamento integrado englobando Plano Diretor e Política Ambiental é por si um modo de planejamento diferenciado e que tem como objetivo o alinhamento e qualificação destas temáticas na Instituição. A proposta de um planejamento elaborado participativamente e acessível para toda comunidade interna da Instituição traça também mudanças e ampliação da própria participação, do engajamento e do planejamento. Estes elementos poderão ser qualificadores do processo, tornando-o democrático e ratificando a importância da participação da comunidade da UFPel nas suas decisões.

Com isso, o Planejamento Integrado passa a ser, além de um instrumento de gestão, uma ferramenta comunitária de pertencimento, envolvimento e planejamento do futuro feito para e pela comunidade interna. A participação da comunidade interna da UFPel neste processo de diagnóstico e de planejamento demonstra o interesse em partilhar as decisões, trazendo as reflexões sobre as execuções e avaliações, tanto do Plano Diretor quanto da Política Ambiental, para um patamar de maior democracia.

## Quando vai acontecer?

O TERRITÓRIOS vai acontecer de maio de 2022 a dezembro de 2023, sendo o cronograma de trabalho dividido em quatro ciclos



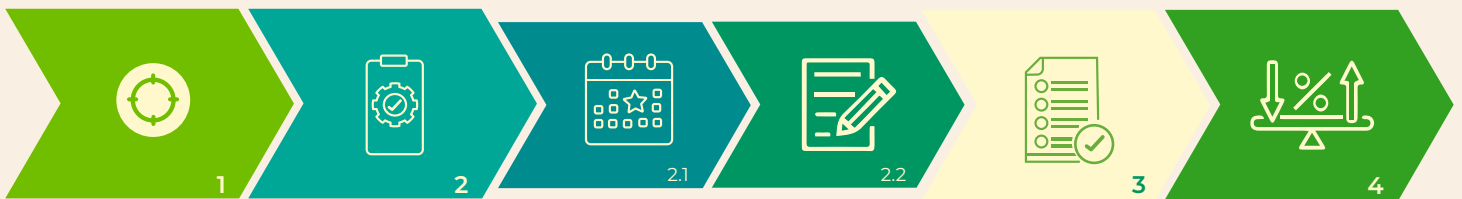
# Como será a metodologia?

## 1 CICLO 1 | Organização

É a etapa de planejamento e preparação das equipes. Iniciamos a leitura técnica, preparamos o Volume 1 da Coleção Territórios, fizemos seleção e acolhimento das Comissões Setoriais, agendamos, recebemos as inscrições e preparamos o material para os Eventos Setoriais.

## 2 CICLO 2 | Participação

É a etapa de **leituras comunitárias** e **elaboração de diretrizes**. Nesse ciclo acontece a participação da comunidade interna no processo, através dos Eventos Setoriais e da consulta às diretrizes. Além disso, as Comissões Setoriais de Apoio são o elo entre a equipe técnica e a comunidade.



## 3 CICLO 3 | Redação e Aprovação

Grupos Temáticos do Conselho de Planejamento (COPLAN) serão formados para acolhimento e análise de pertinência das possíveis propostas comunitárias, assim como para apoiar a CDPD na redação da minuta dos documentos norteadores do planejamento físico e ambiental na UFPel.

## 4 CICLO 4 | Monitoramento e Avaliação

Durante o período de vigência do Plano Diretor, haverá uma comissão que realizará o monitoramento das ações através de reuniões semestrais nas quais serão apresentados relatórios pela equipe da PROPLAN e SUINFRA e definidos os direcionamentos a serem dados para o próximo período.

## Ciclo 2.1 Leitura Comunitária

### Como será feito?

A CDPD está à frente desta tarefa tão importante para nossa Instituição! Ela será a responsável pelas leituras técnicas que são aquelas que nortearão técnica e legalmente o processo e os documentos finais. Para apoiar a equipe técnica durante o Ciclo 2, haverá Comissões Setoriais de Apoio que serão constituídas a partir das respectivas zonas, com a autodeclaração de interesse e sorteio. Essas comissões serão compostas por servidores (docentes e técnico-administrativos), discentes e terceirizados.

### E a comunidade, como vai atuar? Poderá participar?

No Ciclo 2, na etapa leitura comunitária, serão realizados Eventos Setoriais com a comunidade interna da UFPel (discentes, docentes, técnicos administrativos e terceirizados), que ocorrerão de agosto a dezembro de 2022. As unidades acadêmicas e administrativas estarão divididas por zonas e poderão participar de todas as fases dos eventos.

Serão compostas Comissões Setoriais de Apoio representando cada zona para que todos tenham condições de serem representados junto à CDPD na elaboração dos documentos, com as seguintes atribuições:

- Apoiar a equipe da CDPD no planejamento e realização dos Eventos Setoriais nas suas zonas.
- Fortalecer a sensibilização para a participação do processo.
- Ser interlocutora entre a zona e a CDPD.
- Participar da discussão sobre as diretrizes do Plano Diretor e da Política Ambiental.

## Ciclo 2.1 Leitura Comunitária

# Como serão realizados os Eventos Setoriais?

Primeiro ponto importante a saber: todos são muito bem-vindos neste processo! Poderão participar todos discentes, docentes, técnicos administrativos e terceirizados!

## Como posso participar?

As unidades acadêmicas e administrativas serão agrupadas por zonas de planejamento, conforme sua localização na cidade. Será por estas zonas que teremos a escolha dos representantes para compor as Comissões Setoriais de Apoio. Os Eventos Setoriais, nos quais será feita a leitura comunitária, acontecerão por zonas.

*Para participar dos Eventos Setoriais, fica ligado na página do Territórios, pois lá estarão divulgadas as datas das inscrições e dos eventos: <https://wp.ufpel.edu.br/territorios/>*

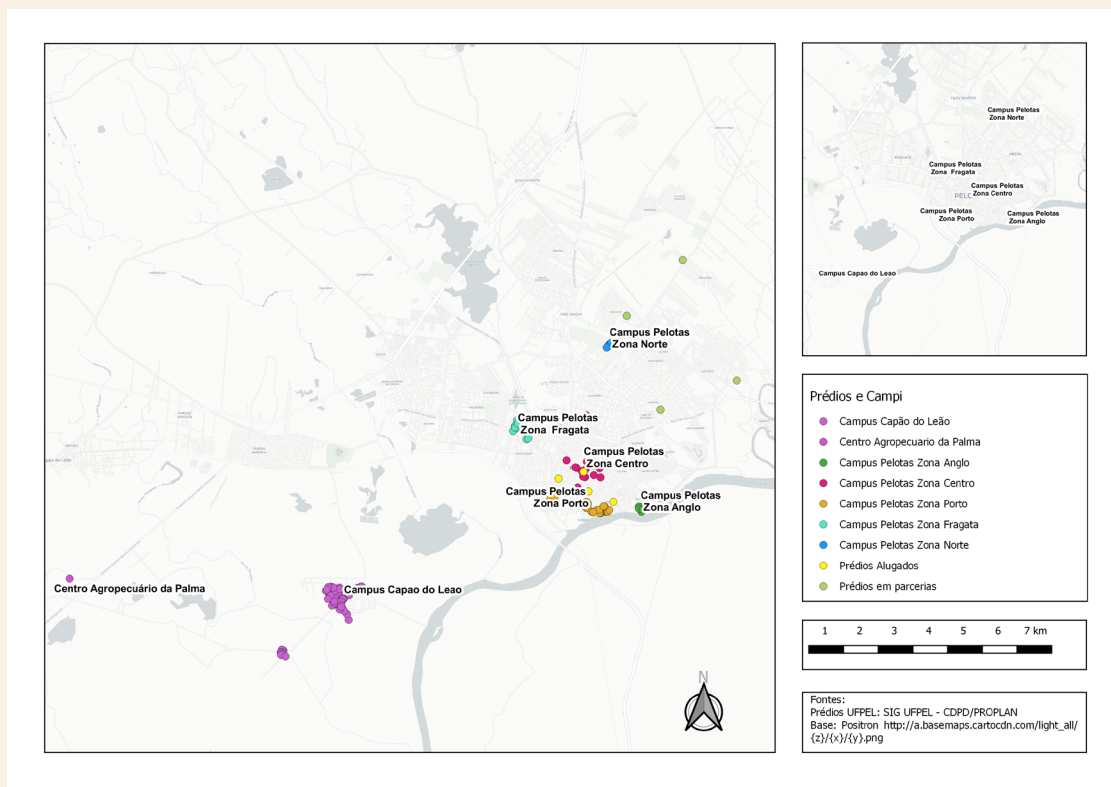
***A Coleção Territórios lançará volumes semestrais. No primeiro deles, em julho de 2022, vamos te mostrar dados sobre a realidade do espaço físico da UFPel e informações sobre o planejamento físico e ambiental.***





## Ciclo 2.1 Leitura Comunitária

*Dá uma olhada na organização dos prédios e unidades por zonas de planejamento a partir da qual se dará a realização dos Eventos Setoriais.*



### CAMPUS CAPÃO DO LEÃO

- Instituto de Biologia **(IB)**
- Faculdade de Veterinária **(FVET)**
- Faculdade de Agronomia Eliseu Maciel **(FAEM)**
- Centro de Ciências Químicas, Farmacêuticas e de Alimentos **(CCQFA)**
- Instituto de Física e Matemática **(IFM)**
- Faculdade de Meteorologia **(FMet)**

#### Representantes do:

- Centro de Desenvolvimento Tecnológico **(CDTEC)**
- Centro de Engenharias **(CENG)**

### CAMPUS PELOTAS

- ZONA NORTE**  
Escola Superior de Educação Física **(ESEF)**
- ZONA FRAGATA**  
Faculdade de Medicina **(FAMED)**

## Ciclo 2.1 Leitura Comunitária

### ZONA PORTO

Centro de Engenharias **(CENG)**  
Centro de Artes **(CA)**  
Faculdade de Arquitetura e Urbanismo **(FAURB)**  
Instituto de Ciências Humanas **(ICH)**  
Faculdade de Educação **(FAE)**  
Instituto de Filosofia, Sociologia e Política **(IFISP)**  
Pró-Reitoria de Assuntos Estudantis **(PRAE)**

#### Representantes do:

Núcleo de Editora e Livrarias **(NELU)**  
Núcleo de Transportes **(Nutrans)**  
Depósito de Bens Permanentes

### ZONA CENTRO

Faculdade de Direito **(FD)**  
Faculdade de Odontologia **(FO)**  
Conservatório de Música

#### Museus:

Museu de Arte Leopoldo Gotuzzo **(MALG)**  
Museu de Ciências Naturais Carlos Ritter  
Museu do Doce  
Centro de Integração do Mercosul **(CIM)**

#### Representantes do/da:

Superintendência de Inovação e Desenvolvimento Interinstitucional **(INOVA - GR)**  
Rádio Federal FM  
Cine UFPel  
Laboratório de Inspeção de Eficiência Energética em Edificações **(LINSE)**  
Laboratório Multidisciplinar de Investigação Arqueológica **(LÂMINA)**

### ZONA ANGLO

Gabinete da Reitoria **(GR)**  
Gabinete da Vice-Reitoria **(GVR)**  
Pró-Reitoria de Ensino **(PRE)**  
Pró-Reitoria Administrativa **(PRA)**  
Pró-Reitoria de Extensão e Cultura **(PREC)**  
Pró-Reitoria de Gestão de Pessoas **(PROGEP)**  
Pró-Reitoria de Pesquisa e Pós Graduação **(PRPPG)**  
Pró-Reitoria de Planejamento e Desenvolvimento **(PROPLAN)**  
Centro de Letras e Comunicação **(CLC)**  
Faculdade de Enfermagem **(FE)**  
Faculdade de Nutrição **(FN)**  
Centro de Desenvolvimento Tecnológico **(CDTEC)**  
Centro de Ciências Sociais e Organizacionais **(CCSO)**

#### Representantes do:

Instituto de Física e Matemática **(IFM)**  
Instituto de Ciências Humanas **(ICH)**

## Ciclo 2.1 Leitura Comunitária

### **Dá uma olhada agora na proposta de atividades para os Eventos Setoriais:**

Durante os Eventos Setoriais serão construídos os cenários com o diagnóstico atual da zona a partir da visão da sua comunidade e o cenário de futuro desejado. Para isso serão realizadas técnicas que contarão com a participação de todos os presentes.

No momento da inscrição, vais ser convidado a fazer uma caminhada de reconhecimento da tua zona. Podes imprimir o mapa que será enviado junto com a confirmação da inscrição e fazer o percurso sozinho ou em conjunto com teus colegas. Durante o trajeto, anota no teu mapa as impressões que tens sobre problemas e potencialidades da área. Também podes fazer registros fotográficos e enviar para a equipe de organização (tudo estará explicado na confirmação da tua inscrição). Essas imagens serão usadas no primeiro dia do evento.

**No dia #1 será o momento de captar a realidade atual da tua zona.** Nesse dia vamos ver juntos todas as fotos enviadas - aquelas que fizeste na tua caminhada de reconhecimento. Depois vamos trabalhar com cartografia crítica, lúdica e interativa, e através de imagem de satélite, vamos trabalhar sobre o espaço da tua zona, localizando usos existentes, apontando problemas, potencialidades e lugares de conflito. Vamos conversar sobre o espaço que temos.

Como resultado esperado desse primeiro encontro, teremos o cenário atual construído pelo olhar da comunidade da zona.

**No dia #2 vamos debater sobre planos para o futuro.** Vamos fazer uma oficina de futuro, onde construiremos juntos o cenário de futuro desejado pela comunidade da tua zona. Depois vamos fazer uma "costura" e finalizar nosso encontro. Olhando nossos dois cenários vamos fazer um debate final e vamos listar propostas que a tua comunidade entende pertinentes para a zona.

## Ciclo 2.2 Diretrizes

# E depois dos Eventos Setoriais?

Após a realização dos Eventos Setoriais será realizada a sistematização dos dados e se dará início ao trabalho de elaboração de **diretrizes**, última etapa do Ciclo 2!

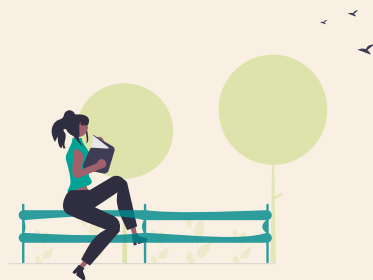
A apreciação dos dados deve considerar as informações provenientes da leitura técnica e da leitura comunitária, gerando assim um diagnóstico que represente o cenário real vivenciado pela UFPel, e um prognóstico de cenário possível e almejado pela comunidade.

A partir disso, serão criados os produtos finais - o Plano Diretor e a Política Ambiental - os quais reunirão um conjunto de princípios, diretrizes e instrumentos norteadores das decisões administrativas, representativo do cenário pactuado entre a equipe técnica e a comunidade universitária.

# Como a comunidade vai participar nessa etapa?

A elaboração das diretrizes será tarefa da CDPD e terá apoio das Comissões Setoriais. O produto desse trabalho será submetido à comunidade via consulta pública on-line.

***O Volume 2 será lançado em dezembro de 22 e vai mostrar uma prévia dos resultados dos Eventos Setoriais. Em julho de 23, para embasar a consulta pública às diretrizes, o Volume 3 vai trazer a síntese das leituras técnica e comunitária.***



## Ciclo 3 Redação e Aprovação

### Ciclo 3 – Redação e submissão ao CONSUN

Após o período de consulta pública às diretrizes, a CDPD com o apoio de Grupos de Trabalho do COPLAN fará a sistematização das respostas e a avaliação técnica da pertinência ou não das alterações vindas da consulta pública às diretrizes. Os documentos finais serão então redigidos em sua forma final.

No final de 2023 se pretende submeter a minuta dos dois documentos ao CONSUN, para aprovação. A partir de então, entrarão em vigor o Plano Diretor e a Política Ambiental da UFPel, produtos de um trabalho participativo.

***No último Volume estarão publicados o Plano Diretor e a Política Ambiental da UFPel.***



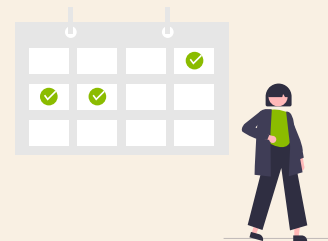


## Ciclo 4 Monitoramento e avaliação

# Ciclo 4 – Monitoramento e avaliação

Durante o período de vigência dos documentos, haverá uma comissão que realizará o monitoramento das ações através de reuniões semestrais nas quais serão apresentados relatórios pela equipe da PROPLAN e SUINFRA e definidos os direcionamentos a serem dados para o próximo período.

A Comissão de Monitoramento do Plano Diretor e da Política Ambiental será composta pela Coordenação de Desenvolvimento do Plano Diretor e pelo Comitê de Governança Institucional (através do Comitê de Gestão de Espaços Físicos e Acessibilidade).



vamos  
juntos?

