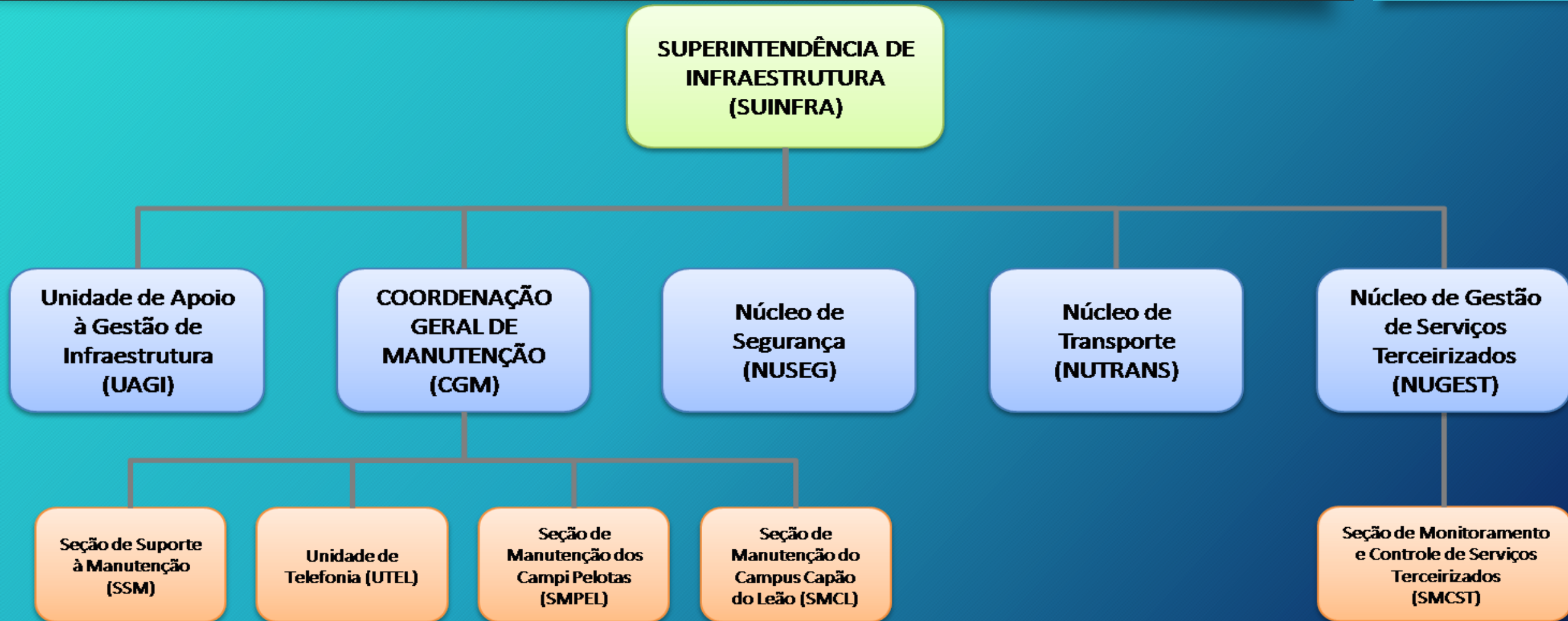


SUPERINTENDÊNCIA DE INFRAESTRUTURA



ORGANOGRAMA



CONTATOS

infraestrutura@ufpel.edu.br - F: (53) 3284-3900

apoioinfraestrutura@ufpel.edu.br - F: (53) 3284-3905

manutencaopelotas@ufpel.edu.br - F: (53) 3284-3910

manutencaocapao@ufpel.edu.br - F: (53) 3275-7222

telefoniam@ufpel.edu.br - F: (53) 3284-3913 / (53) 3275-7301

transporte@ufpel.edu.br - F: (53) 3272-1051

terceirizados@ufpel.edu.br - F: (53) 3284-3923

seguranca@ufpel.edu.br - F: (53) 3284-3906

PRÓ-ATIVIDADE

- Unidade de Apoio à Gestão de Infraestrutura (*checklist*, identificação de patologias nos prédios, cronograma de visitas).
- Reuniões periódicas de todos os setores da SUINFRA (aproximação com as unidades acadêmicas).

TRANSPARÊNCIA

- Atualização do portal da SUINFRA.
- Limitações.
- Execução de obras (escassez de recurso orçamentário).

EFETIVIDADE

- Reformulação de todos os contratos (adequação ao máximo, do ponto de vista legal, às particularidades da Universidade), em especial os serviços terceirizados continuados com mão de obra exclusiva.
- Desocupação de prédios (racionalização dos serviços e princípio da economicidade).
- Atualização e elaboração de pregões.

EFETIVIDADE

- Monitoramento do transporte de apoio.
- Agilização dos procedimentos de análise de planilhas e repactuações.
- Segurança (câmeras de videomonitoramento, caminho monitorado, equipe móvel nos *campi* da UFPel).

EFETIVIDADE

- Sistema de controle do almoxarifado (fase de desenvolvimento).
- Sistema de efetividade (fase de planejamento).
- Novo sistema de solicitação de transporte (fase de desenvolvimento).
- Novo sistema de solicitação de serviços (fase de implantação).

ATUAL SISTEMA DE SOLICITAÇÃO DE SERVIÇOS CPS

The screenshot displays the UFPEL Sistema de Controle de Serviços web application. The browser address bar shows the URL https://www2.ufpel.edu.br/pra/prefeitura/sol_servico.php. The application header features the UFPEL logo and the text "SISTEMA DE CONTROLE DE SERVIÇOS" with navigation links for "INICIAL" and "CONTATO".

The main interface is divided into two sections:

- Logado:** Shows the user is logged in as "Usuário: dfc" with a "Sair" (Logout) button.
- Pesquisar:** A sidebar menu with options: "Solicitar Serviços" and "Gerenciar Usuários - alterar senha".

The central "Solicitar serviço:" form includes the following fields:

- Unidade Solicitante: Dep. de Finanças e Contabilidade
- R.P n°: 0
- Data da Solicitação: 16/08/17
- Seção: Seleção
- Material: não disponível
- Discriminação: A dropdown menu is open, listing categories such as Equipamentos, Infra-estrutura, Limpeza, Manutenção e Obras, Oficinas, Serviços Gerais, Sub_Prefeitura, Telefonia, and Transporte.
- Salvar button

The Windows taskbar at the bottom shows the system time as 22:13 on 16/08/2017.

NOVO SISTEMA DE SOLICITAÇÃO DE SERVIÇOS - SOLICITAÇÃO

Salvar Imprimir

Solicitação de Serviço Ocorrências de solicitação Avaliação

Nr. Solicitação: 218

Cidade: Pelotas Capão do Leão

Situação: [dropdown]

Tipo de Solicitação: Manutenção Telefonia [dropdown]

Unidade: Centro de Artes [dropdown]

Solicitante: JOCASTA SOARES DOS SANTOS [dropdown]

Contato para o serviço

Nome: JOCASTA SOARES DOS SANTOS

E-mail: cearte.ufpel@gmail.com

Telefones: 53 32845513

Dados para o serviço

Prédio: I

Sala: Portaria

Endereços: alberto rosa 62

Telefone c/ defeito: 53 32845512

Descrição do serviço: Telefone Mudo

Dt. Solicitação: 03/08/2017

Obs.: preencher somente se a solicitação for telefonica

NOVO SISTEMA DE SOLICITAÇÃO DE SERVIÇOS - TIPOS DE SOLICITAÇÃO

Infraestrutura > Cadastros > Manutenção - Tipos de solicitação

[+](#) [Pesquisar](#) [Novo](#) [Excluir](#)

Pesquisa

Nome

Lista de cursos

<input type="checkbox"/>	Nome
<input type="checkbox"/>	Manutenção Civil
<input type="checkbox"/>	Manutenção Climatização
<input type="checkbox"/>	Manutenção Elétrica
<input type="checkbox"/>	Manutenção Hidráulica
<input type="checkbox"/>	Manutenção Jardinagem
<input type="checkbox"/>	Manutenção Marcenaria/Carpintaria
<input type="checkbox"/>	Manutenção Pintura
<input type="checkbox"/>	Manutenção Serralheria
<input type="checkbox"/>	Manutenção Serviços Gerais
<input type="checkbox"/>	Manutenção Telefonia
<input type="checkbox"/>	Manutenção Vidraçaria
<input type="checkbox"/>	Reforma/Peq. Obras

NOVO SISTEMA DE SOLICITAÇÃO DE SERVIÇOS - SITUAÇÕES DE SOLICITAÇÃO

Infraestrutura > Processos > Manutenção - Solicitações

Salvar Imprimir

Solicitação de Serviço Ocorrências de solicitação Avaliação

Dt. Ocorrência

Situação

Observação

Incluir

Ocorrências

Dt. Situação	Situação
04/08/2017	

Aguardando compra de material pela SUIFRA
Aguardando compra de material pela unidade solicitante
Aguardando projeto (reforma/peq. obras)
Aguardando visita (até 5 dias úteis)
Ausente
Serviço executado
Solicitação incorreta
Terceirização do serviço
Visita efetuada (até 3 dias úteis para resposta)

Página 1 de 1

SUPERINTENDÊNCIA DE INFRAESTRUTURA

RENATO BRASIL KOURROWSKI

renato.brasil@ufpel.edu.br

Fone: (53) 3284-3900