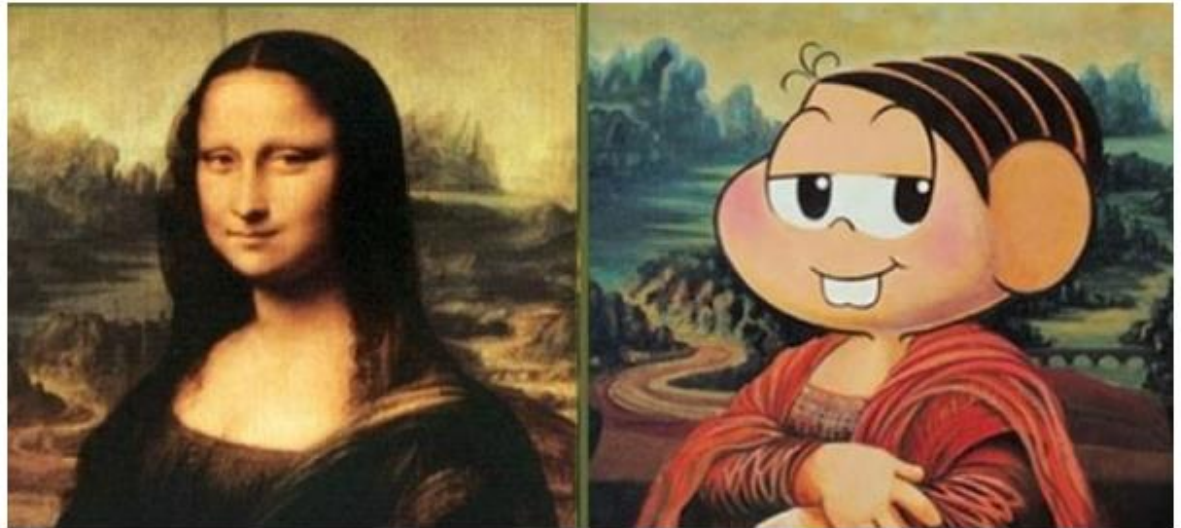


INTERTEXTUALIDADE

A intertextualidade é um recurso que trata sobre a influência/relação entre textos. Essa referência ou relação pode ser implícita ou explícita, nos níveis de conteúdo, forma ou ambos. É como um diálogo entre os textos, em que a relação pode ser estabelecida em diversas linguagens (visual, auditiva, escrita).



MONA LISA, Leonardo da Vinci, 1503

Mônica Lisa, Maurício de Souza, 1989

Alguns tipos de intertextualidade são os seguintes: paródia, paráfrase, epígrafe, citação, ...

A **intertextualidade explícita** é clara e fácil de ser identificada; estabelece relação direta como texto original; encontra-se facilmente elementos do texto fonte; não exige conhecimento prévio do conteúdo.

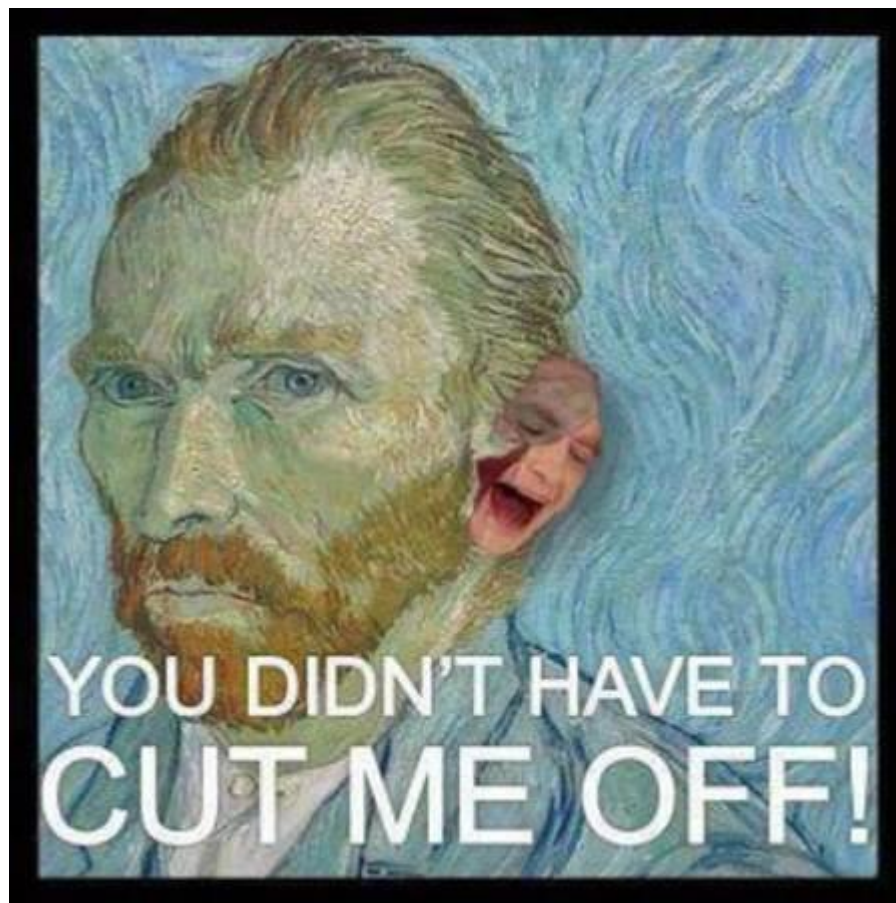
Já a **intertextualidade implícita** é mais difícil de ser identificada, apresenta relação indireta com o texto fonte; é necessária a dedução, análise, atenção do leitor; e, finalmente, exige conhecimento prévio do leitor sobre o conteúdo.

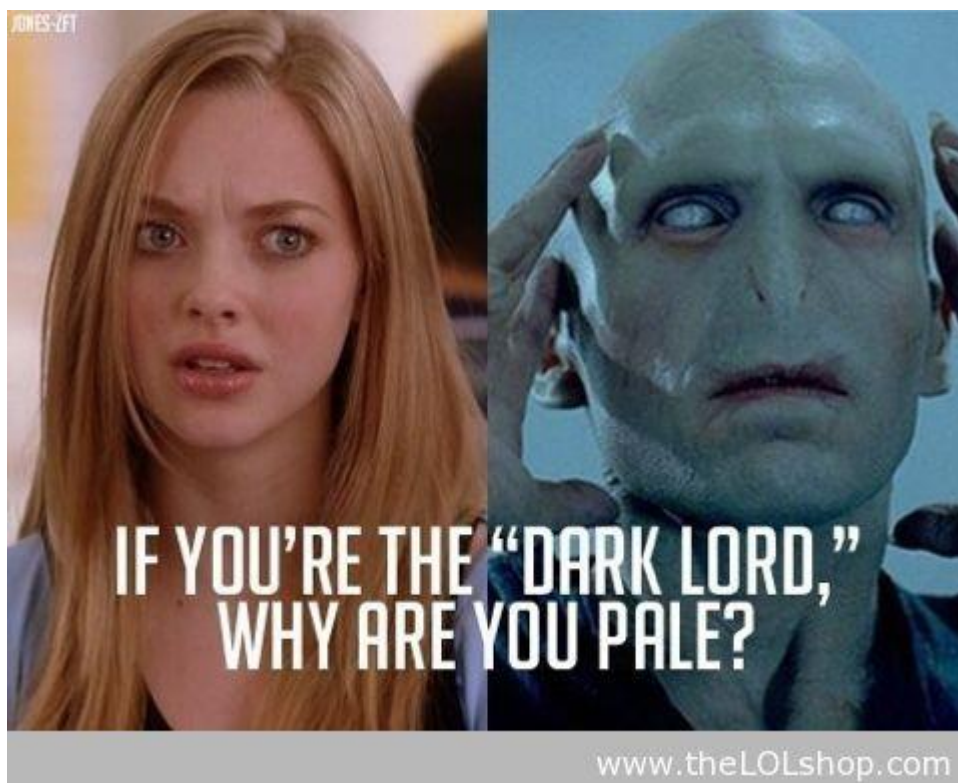
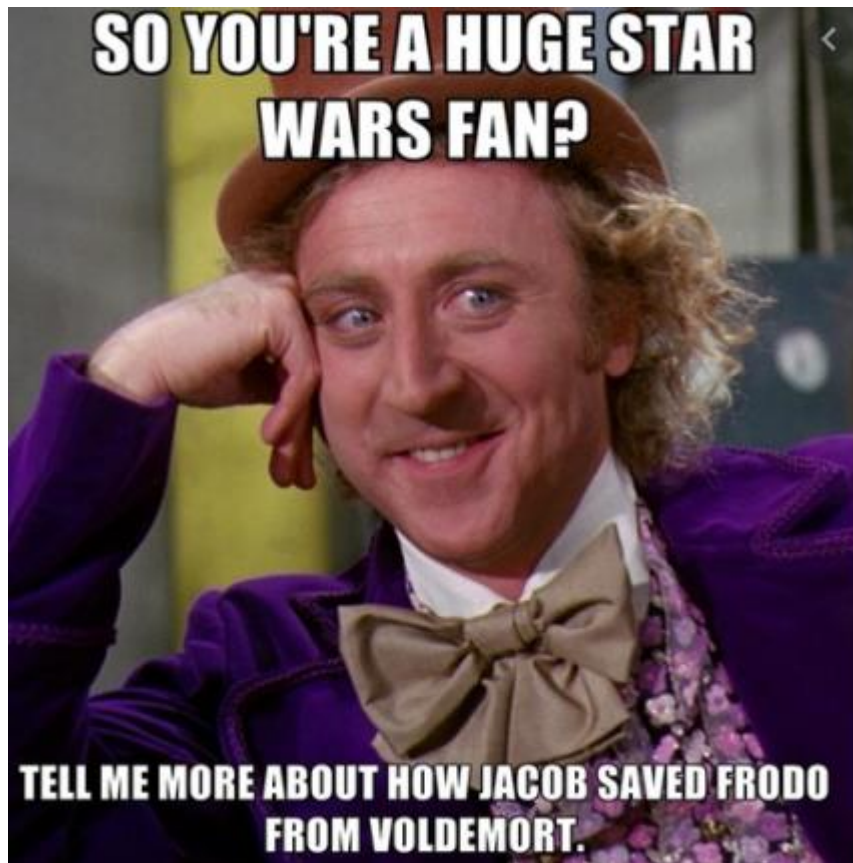
Vejamos alguns exemplos de intertextualidade na língua inglesa:



No quadro acima, a solução encontrada dialoga com a narrativa religiosa do dilúvio. Para que possamos compreender o humor, é preciso que conheçamos e consigamos nos lembrar na hora em que vemos.

As relações intertextuais podem se dar com eventos de todos os tipos, bem com a alusão a personagens bastante conhecidos. Podemos ver abaixo uma referência a personagem Garfield:





EXERCÍCIOS

How do Hearing-Impaired People Talk?

Hearing-impaired people do not hear sounds well. How do they “hear” words and talk? Many hearing-impaired people use American Sign Language (ASL). They talk with their hands. Sometimes two hearing-impaired people talk to each other. They use ASL. Sometimes a person interprets for hearing-impaired people. The person listens to someone talking, and then he or she makes hand signs. There are two kinds of sign language. One kind has a sign for every letter in the alphabet. The person spells words. This is finger spelling. The other kind has a sign for whole words. There are about five thousand of these signs. They are signs for verbs, things and ideas. Some of the signs are very easy, for example, eat, milk, and house. You can see what they mean. Others are more difficult, for example, star, egg, or week. People from any country can learn ASL. They do not speak words. They use signs, so they can understand people from other countries. ASL is almost like a dance. The whole body talks.

(Ackert, Patricia: Facts & Figures - Heinle & Heinle, 1999:58)

1. Escolha a melhor alternativa para completar a frase: “Deficientes auditivos falam...”
 - A. Usando o corpo para soletrar palavras.
 - B. Usando as mãos para fazerem sinais.
 - C. Usando os olhos para fazerem sinais.
 - D. Usando as mãos para dançarem.
 - E. Interpretando o que as pessoas dizem

2. Todas as alternativas abaixo são verdadeiras **exceto**:
 - A. Não somente as mãos têm movimento em ASL.
 - B. Os japoneses podem aprender ASL.
 - C. Pessoas com deficiência auditiva não conseguem ouvir os sons bem.
 - D. Há mais sinais para palavras que letras.
 - E. Os africanos não aprendem ASL por não falarem inglês.

3. A ideia principal do texto é :
 - A. Uma pessoa que interpreta para deficientes auditivos sabe bem ASL.
 - B. ASL ajuda as pessoas na comunicação,mas é difícil de aprender.
 - C. Há dois tipos de línguas de sinais.
 - D. A ASL é uma linda língua que ajuda as pessoas a se comunicarem.
 - E. Soletração manual é uma forma de ASL.



Disponível em: www.gocomics.com. Acesso em: 26 fev. 2012.

A partir da leitura dessa tirinha, infere-se que o discurso de Calvin teve um efeito diferente do pretendido, uma vez que ele

- Decide tirar a neve do quintal para convencer seu pai sobre seu discurso
- Culpa o pai por exercer influência negativa na formação de sua personalidade
- Comenta que suas discussões com o pai não correspondem às suas expectativas
- Conclui que os acontecimentos ruins não fazem falta para a sociedade
- Reclama que é vítima de valores que o levam a atitudes inadequadas

QUESTÃO 03



Reader's Digest, out. 1993.

Nesse texto publicitário são utilizados recursos verbais e não verbais para transmitir a mensagem. Ao associar os termos *anyplace* e *regret* à imagem do texto, constata-se que o tema da propaganda é a importância da

- preservação do meio ambiente.
- manutenção do motor.
- escolha da empresa certa.
- consistência do produto.
- conservação do carro.

Referência

<https://www.todamateria.com.br/intertextualidade/>

<https://beduka.com/blog/materias/portugues/o-que-e-intertextualidade/>

https://projetomedicina.com.br/wp-content/uploads/2016/08/lista_ingles_text_comprehension_medio.pdf