



AULA 1:

# Introdução ao curso e configurações básicas do Android

Curso de informática pra UNAPI



**COMPUTAÇÃO**  
UNIVERSIDADE FEDERAL DE PELOTAS - UFPEL

# Integrantes do PET

Alunos e Professor orientador do Programa de Educação Tutorial da Computação



**Leomar Soares**  
Professor Tutor



**Amy Kuhn Hammes**



**Bianca Beppler**



**Eduarda Pereira**



**Gabriel Rocha**



**Kevin Rehbein**



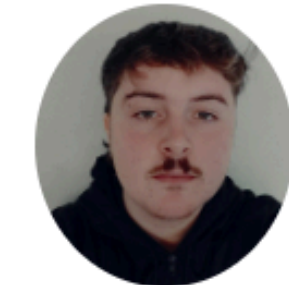
**Larissa Schonhofen**



**Matheus Renan**



**Santiago Martinez**



**Victor Matheus**

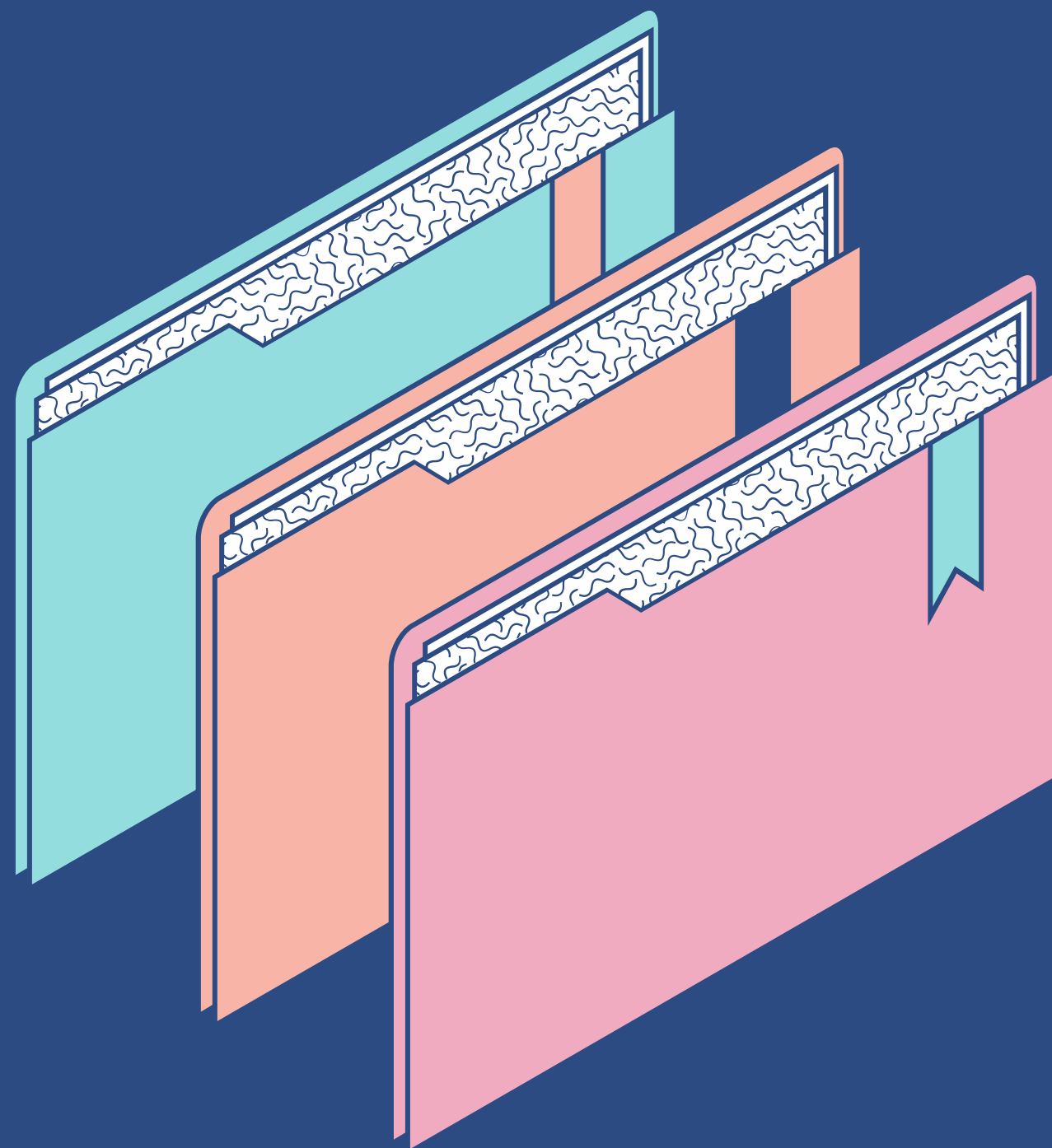


**Vicente Veiga**

# Cronograma de aulas

AULA 1	AULA 2	AULA 3	AULA 4	AULA 5	AULA 6
<b>Configurações básicas do Android</b>	<b>Ferramentas de busca e E-mail</b>	<b>Aplicativos básicos</b>	<b>Aplicativos de mobilidade</b>	<b>Redes sociais</b>	<b>Conclusão do curso</b>
Wi-fi/Dados Móveis Som Aumentar/Diminuir Fonte	Gmail Google Assistente Navegadores Segurança ao Navegar	Contatos/SMS Instalação/Exclusão Aplicativos do Governo Galeria Armazenamento	Uber Cittamobi	WhatsApp Facebook Segurança nas Redes	Dúvidas e Esclarecimentos

**Durante o curso utilizaremos imagens dos passos de cada assunto, porém cada fabricante de celular tem suas características específicas e pode vir a variar os passos, porém estaremos o tempo todo a disposição para auxiliar!**



# Android

## O QUE É UM ANDROID?

Android é um sistema operacional que opera em celulares. Basicamente ele é a base de tudo que utilizamos no celular.

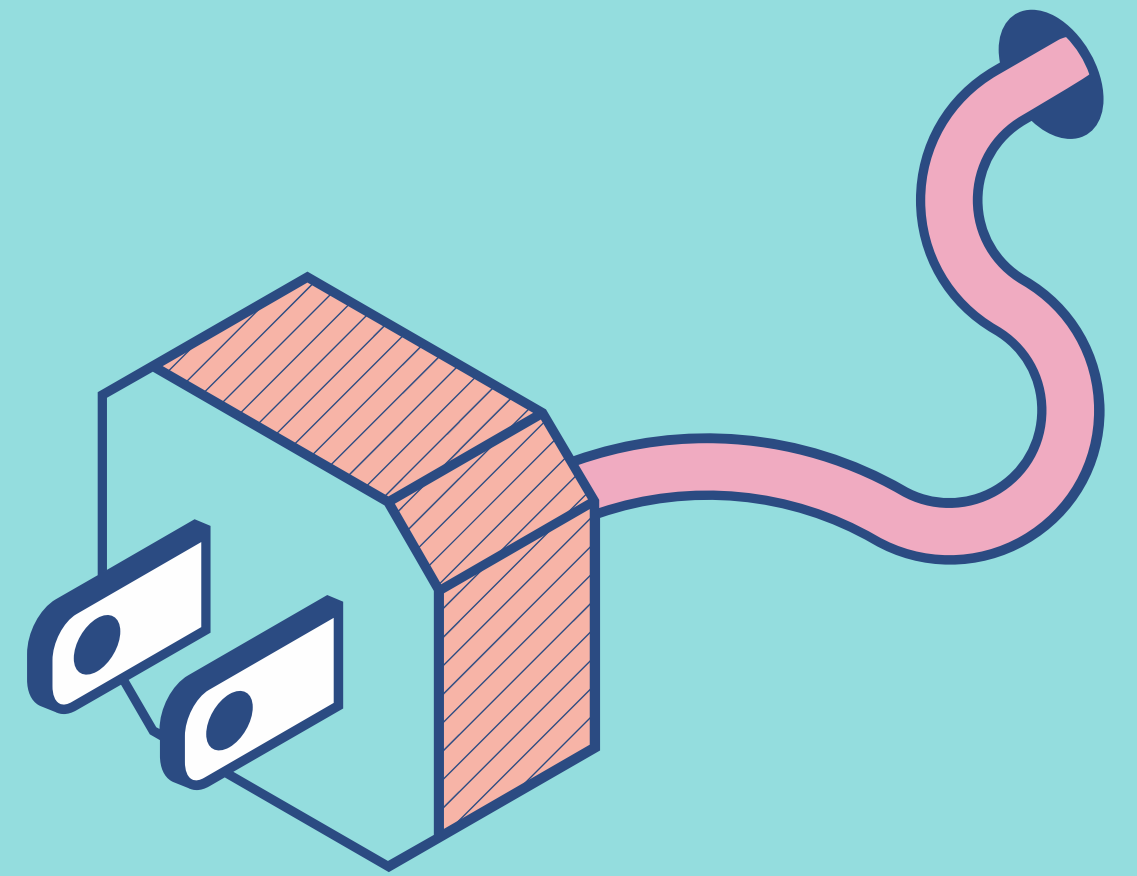
Nessa aula vamos orientar sobre suas funcionalidades básicas, como:

- Wi-fi/Dados móveis
- Som
- Brilho
- Aumentar/Diminuir fonte
- Leitura de Código QR

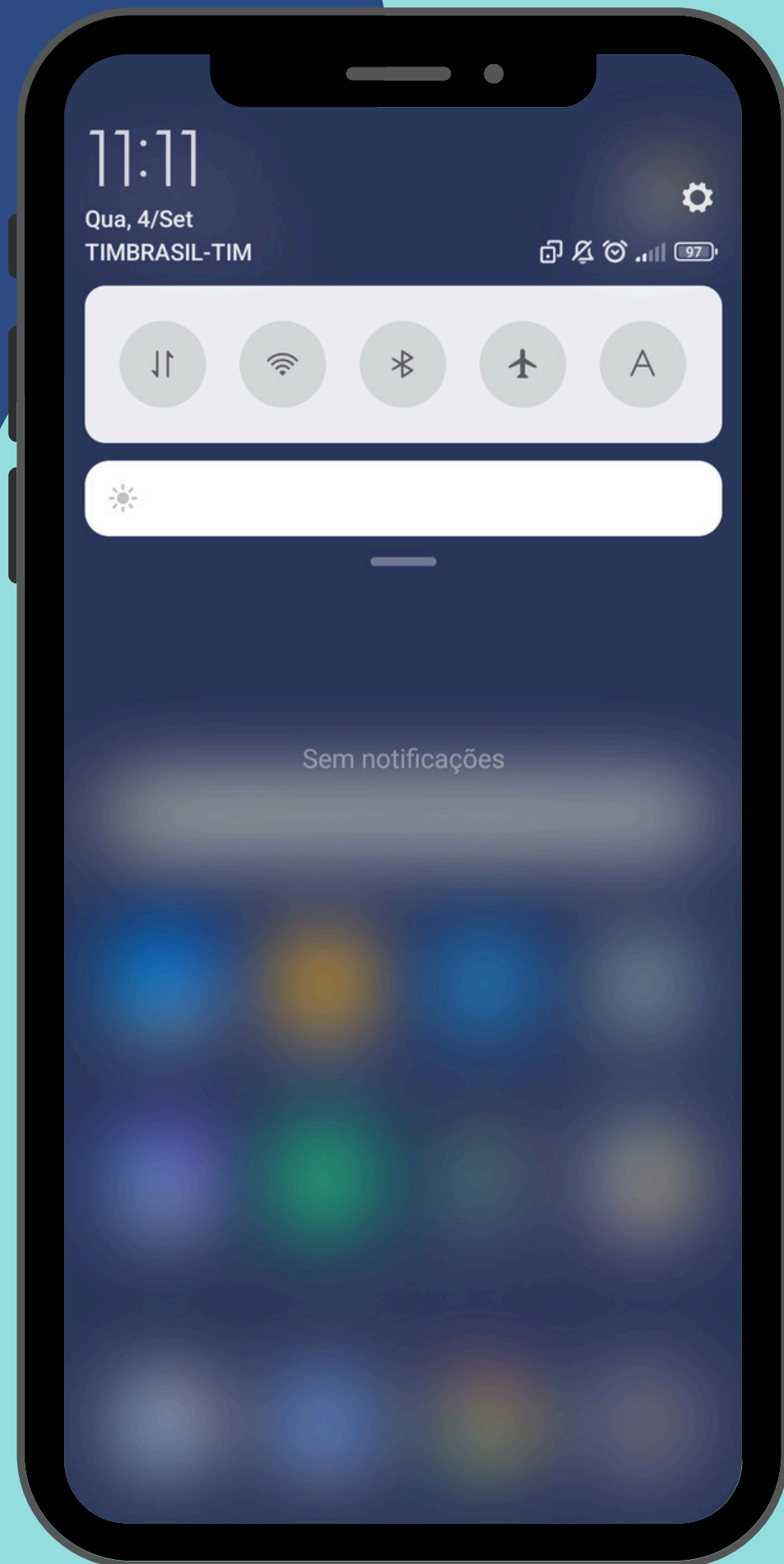
# Wi-Fi

Utilizamos do Wi-fi para acessar a internet e utilizar aplicativos que dependem dela.  
Para ligar e conectar o Wi-fi seguimos os seguintes passos:

1. Ligamos a tela



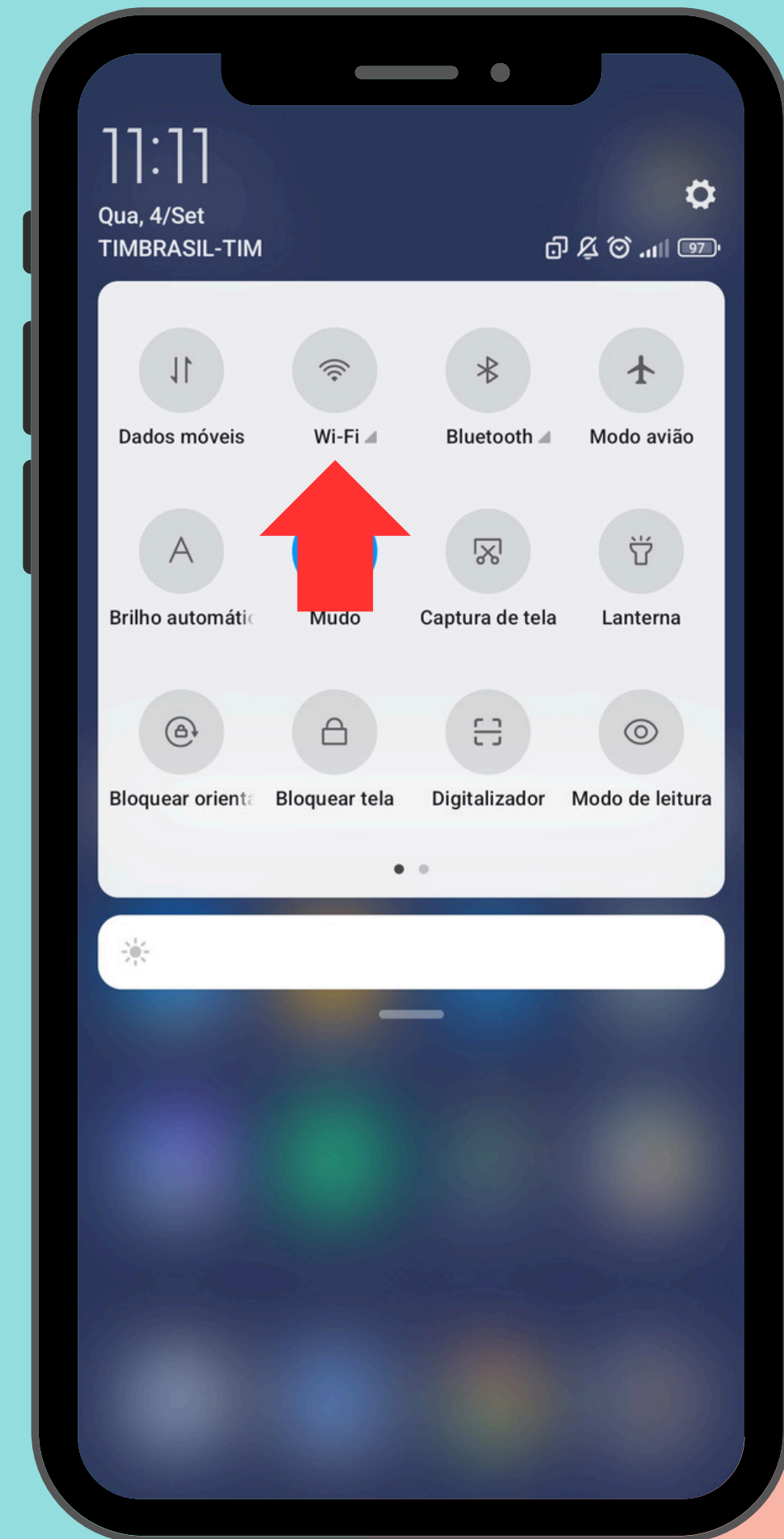


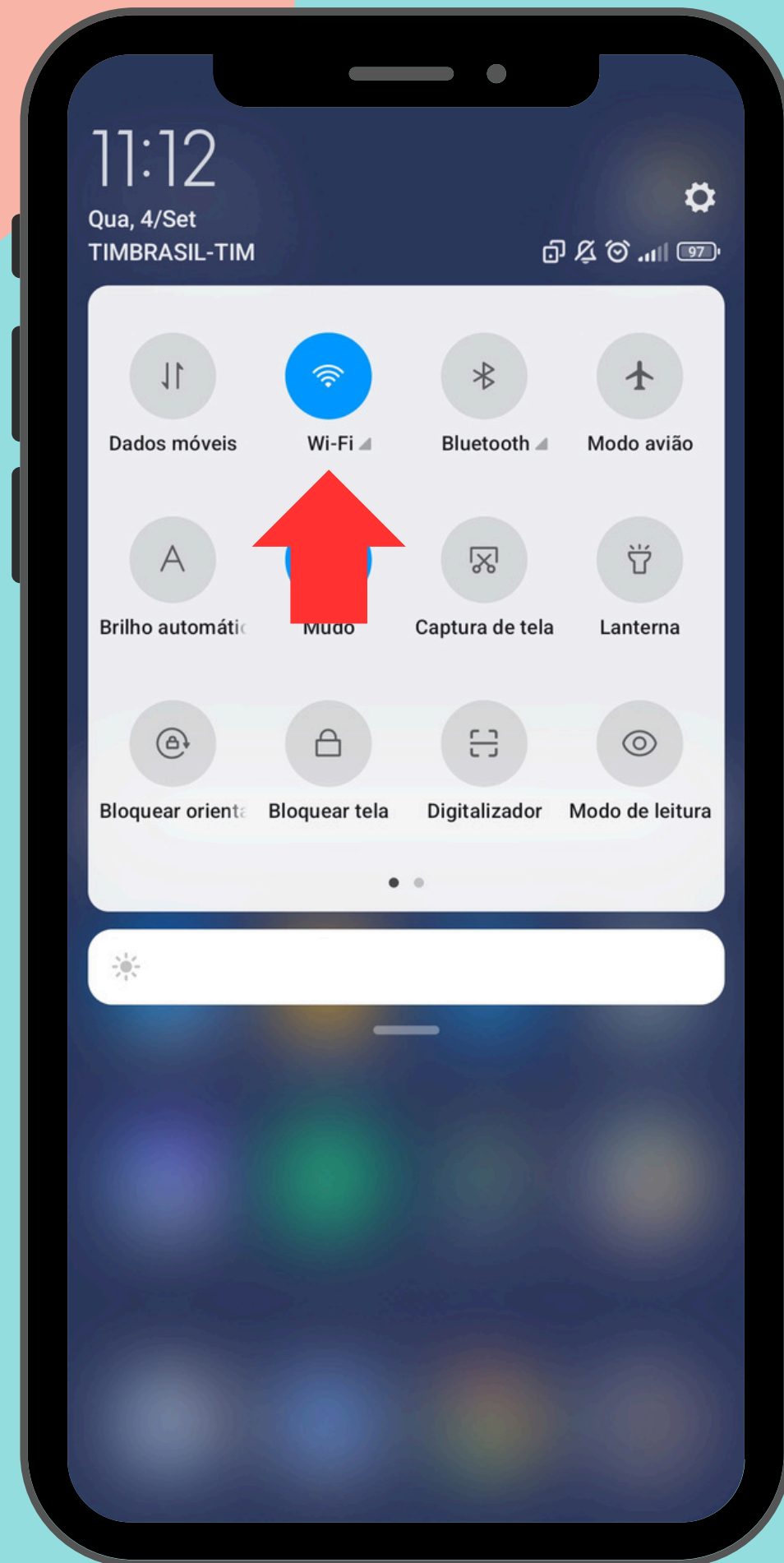


2. Arrastamos a barra de notificações (parte superior da tela) para baixo.



3. Arrastamos a barra novamente e clicamos no ícone do Wi-fi.

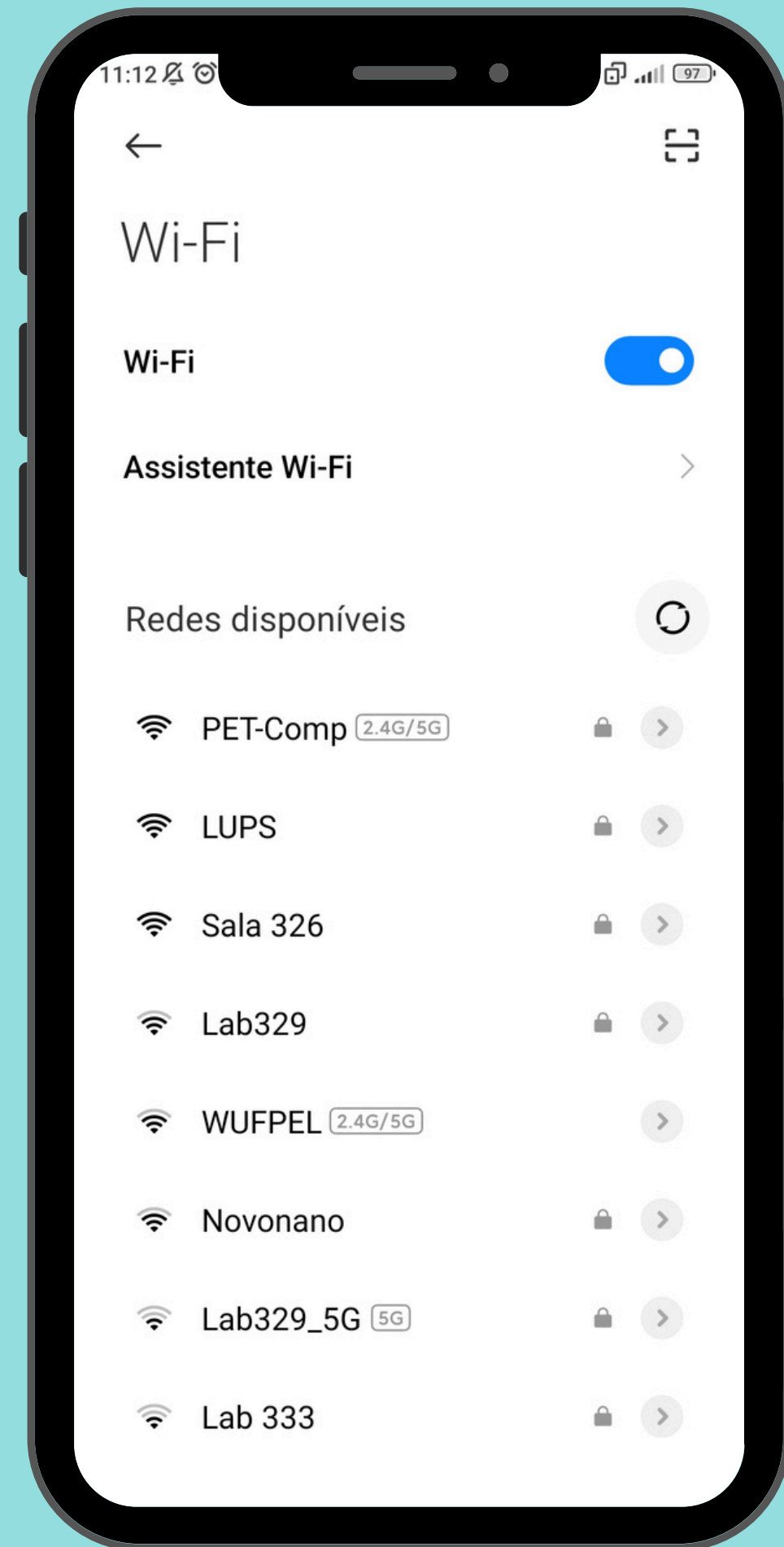




4. Agora clicamos e seguramos no ícone do Wi-fi.



5. Uma nova tela será aberta, onde podemos ver as redes ao alcance e selecionar a desejada.







6. Ao clicar na rede desejada, nos será pedido a senha dela.

7. Digitamos no teclado a senha e clicamos em "Conectar".

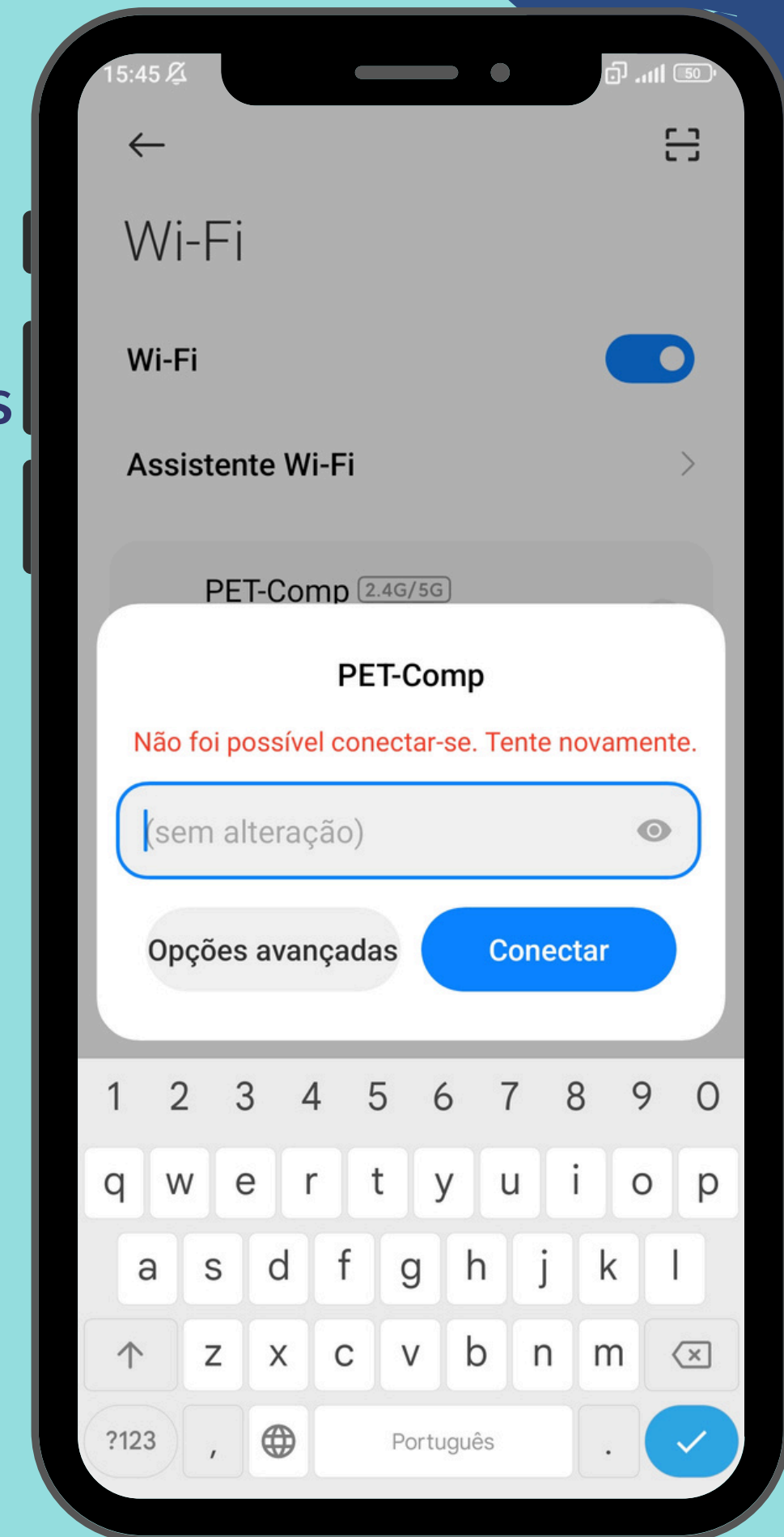




8. Aqui, com a senha correta digitada, podemos observar que já estamos conectados!



9. Caso tenhamos errado algum dígito da senha, não será feita a conexão e teremos que colocar novamente a senha.

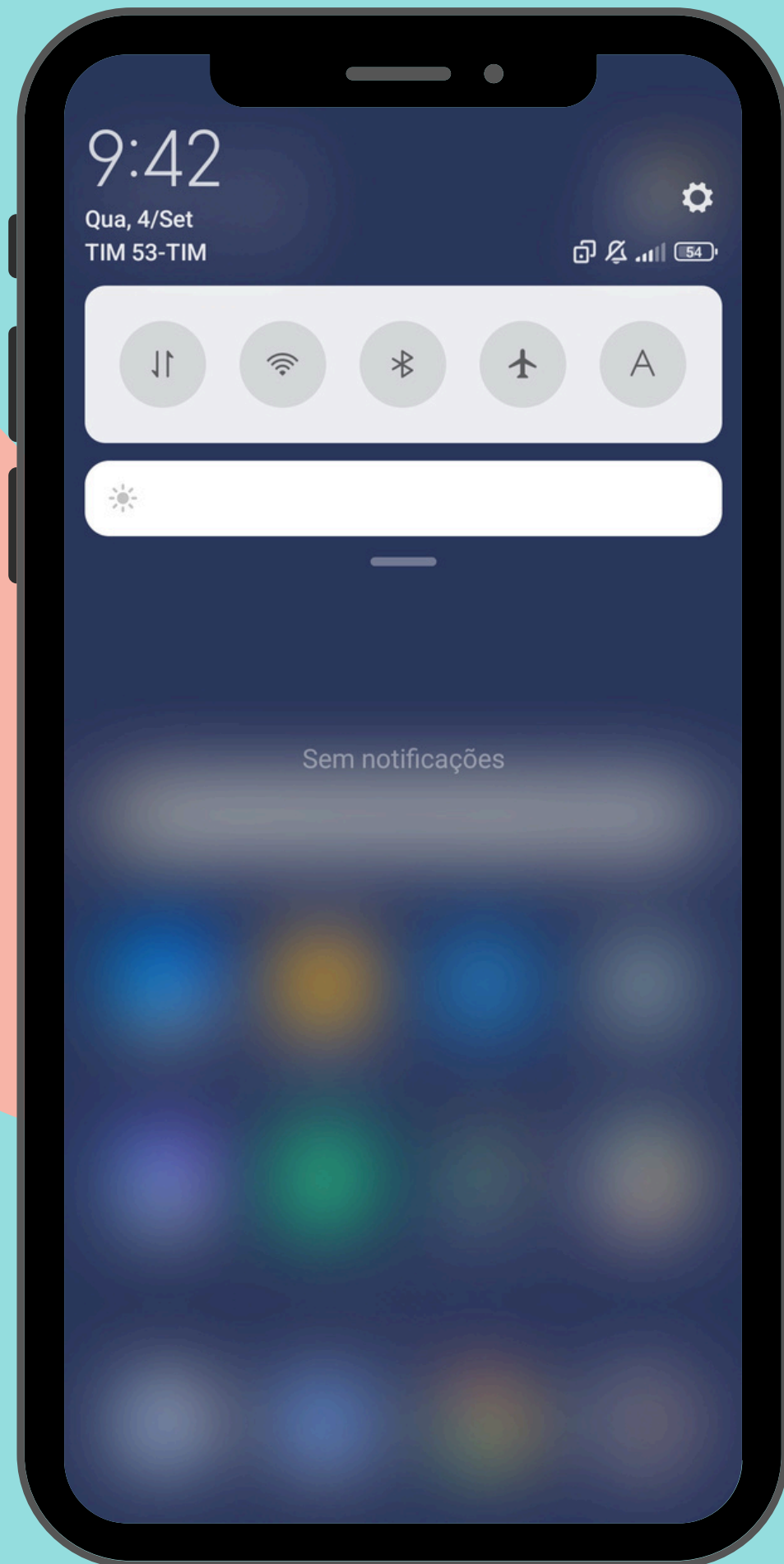


# Dados móveis

Utilizamos também os dados móveis para acessar a internet e utilizar aplicativos que dependem dela. Porém os Dados móveis dependem de um plano feito com a operadora (Vivo, Claro, ...) que inclua internet. Para ligar os Dados móveis seguimos os seguintes passos:

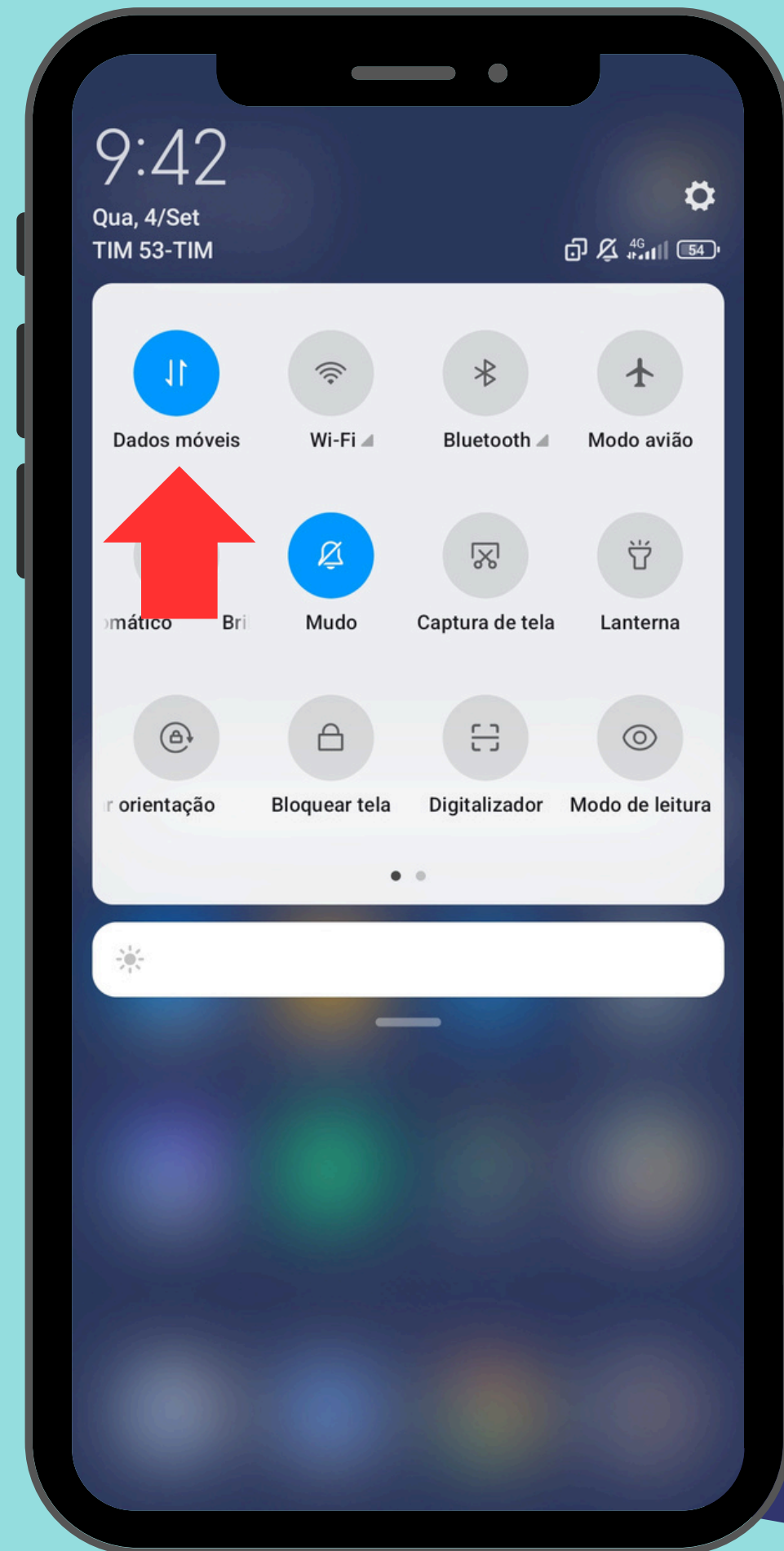
1. Ligamos a tela





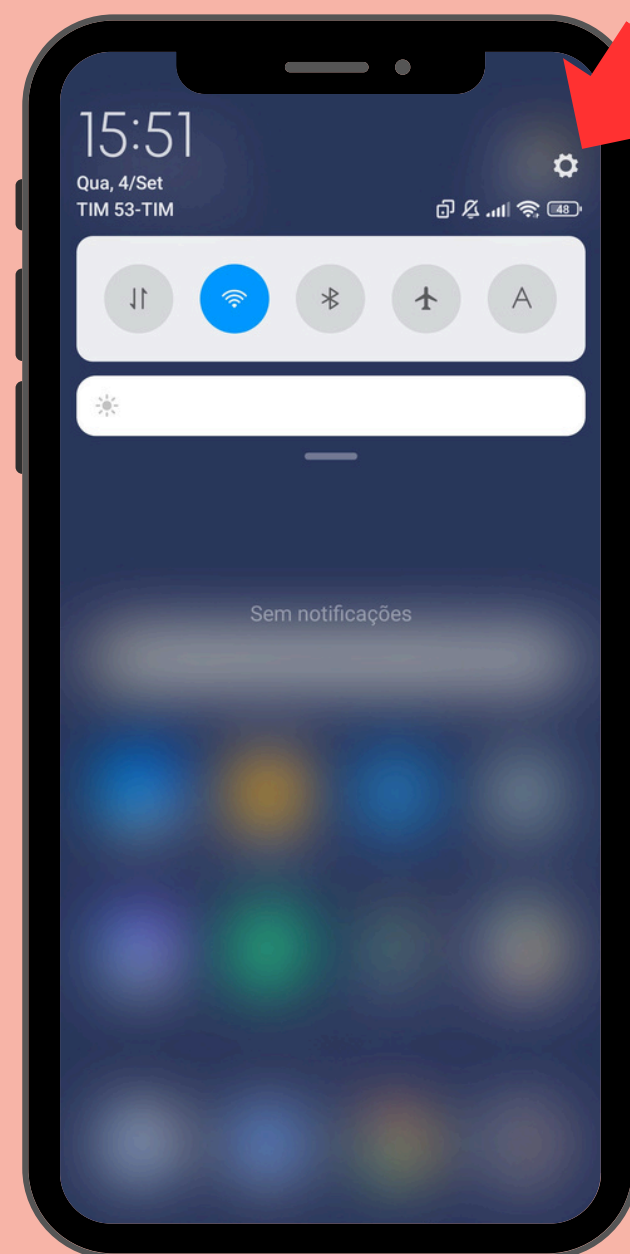
2. Arrastamos a barra de notificações para baixo.

3. Arrastamos novamente a barra de notificações e clicamos no ícone dos dados móveis e pronto!

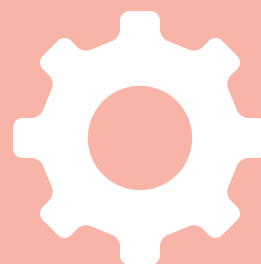


# Configurações de Som

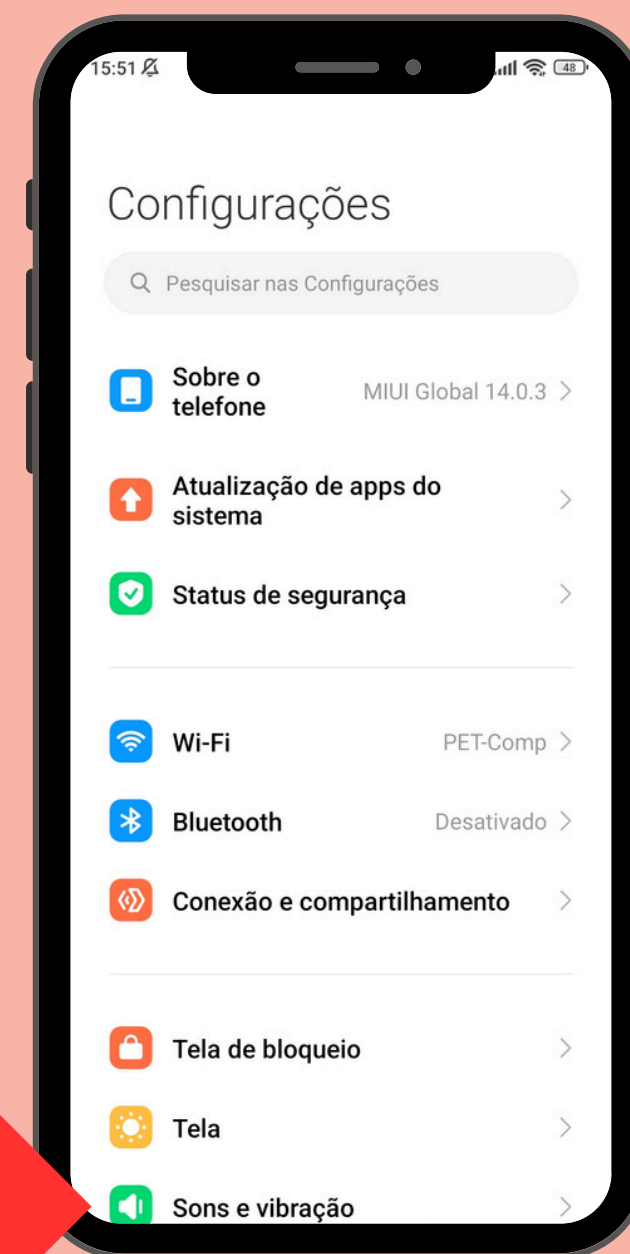
No celular, temos 3 tipos de Som: **Alarme**, **Mídia** e **Toque**. Cada uma controla uma situação sonora, por exemplo, quando recebemos uma ligação, o controle de **Toque** que regula o volume, quando um despertador toca, o controle de **Alarme** que regula e quando assistimos á um vídeo, o controle de **Mídia** que regula o volume.



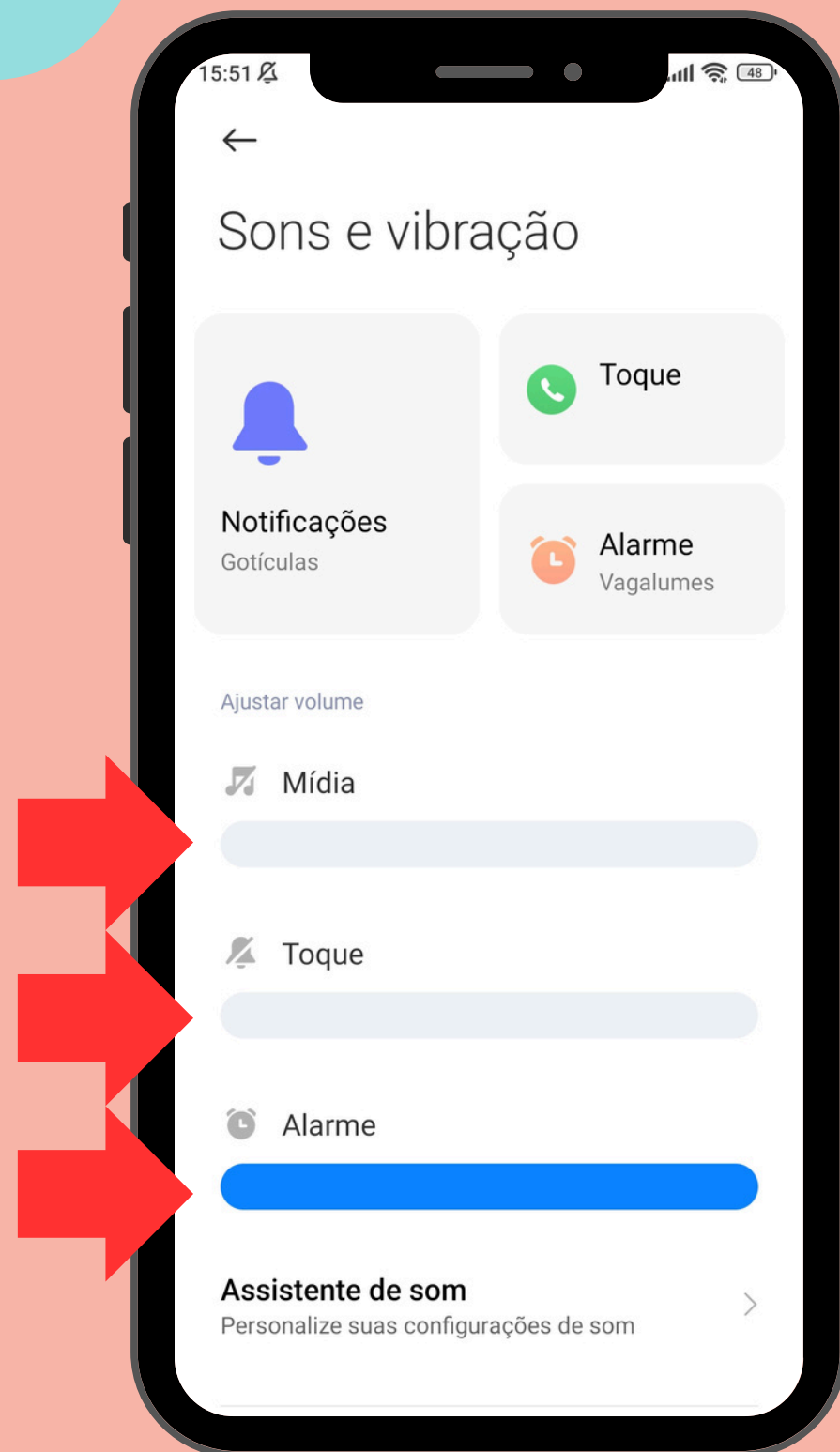
1. Arrastamos a barra de notificação para baixo e clicamos no símbolo da engrenagem.



2. Clicamos na aba relacionada aos Sons, nesse caso: Sons e vibração.







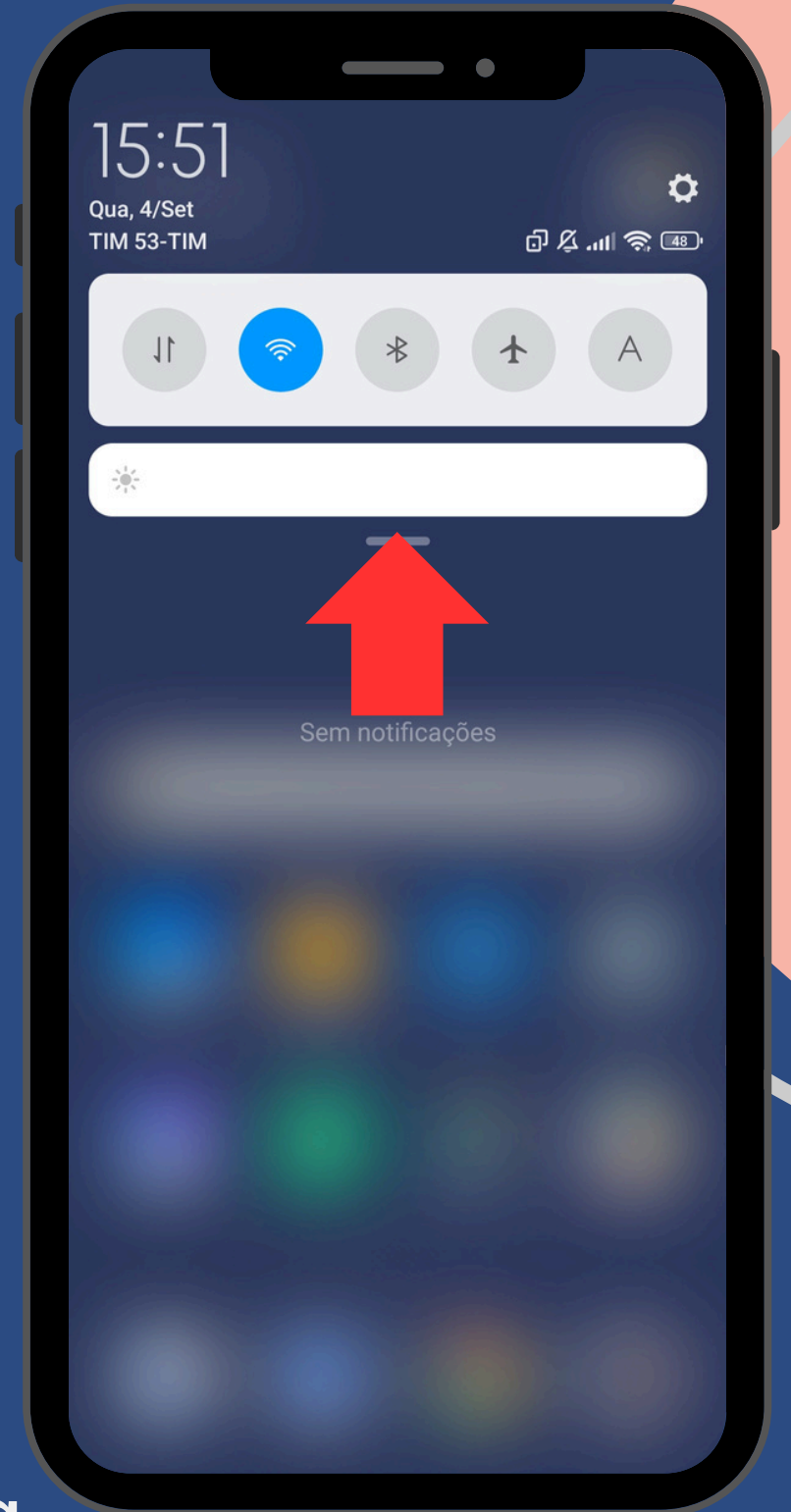
3. Nessa tela, podemos conferir os controladores de som, ao deslizar para a direita qualquer um deles estamos aumentando o volume relacionado a ele.  
Ao deslizar para a esquerda estamos diminuindo o volume.

# Brilho do celular

Podemos ajustar o brilho do celular para diversas situações, aumentando quando em ambientes difíceis de enxergar e diminuindo conforme achamos confortável.

Para ajustar o brilho, podemos seguir o seguinte passo:

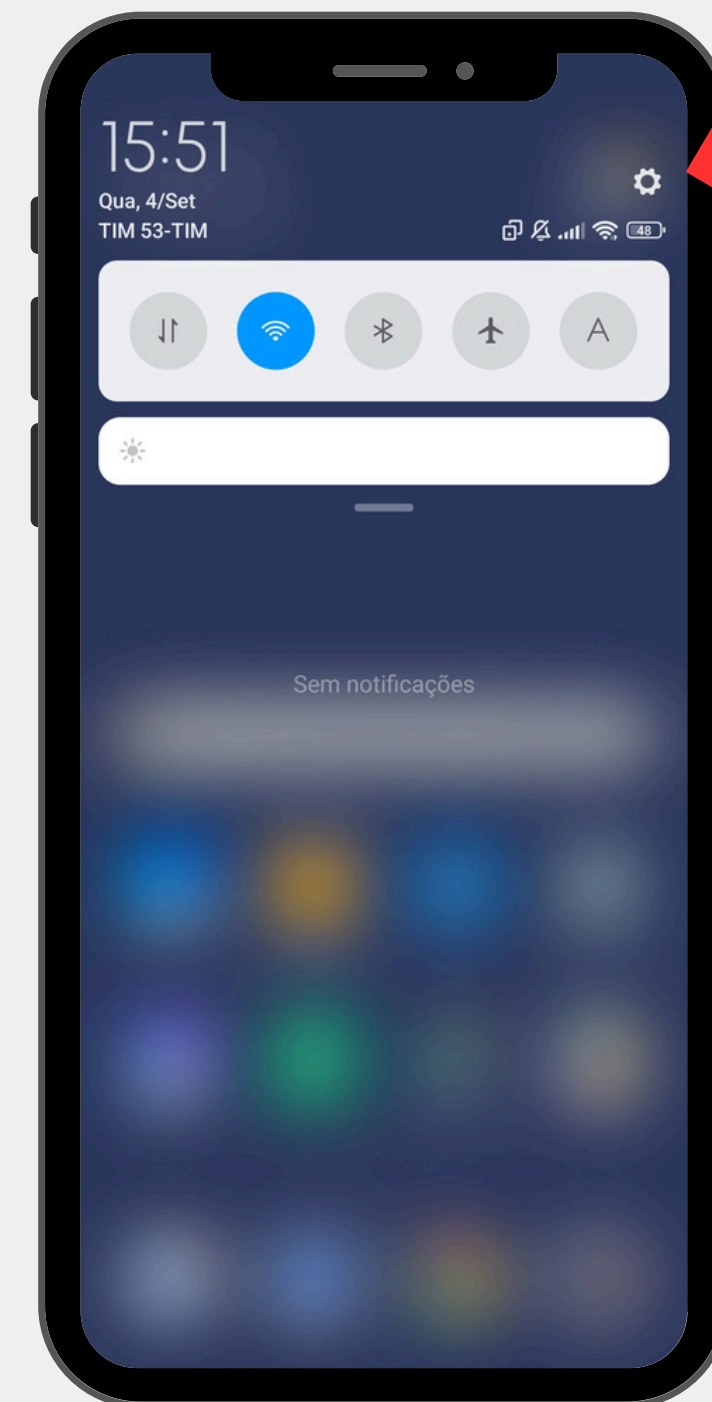
1. Arrastamos a barra de notificações para baixo e procuramos por uma barra como a da esquerda. Deslizamos a barra para Esquerda para diminuir o brilho e para a Direita para aumentar.





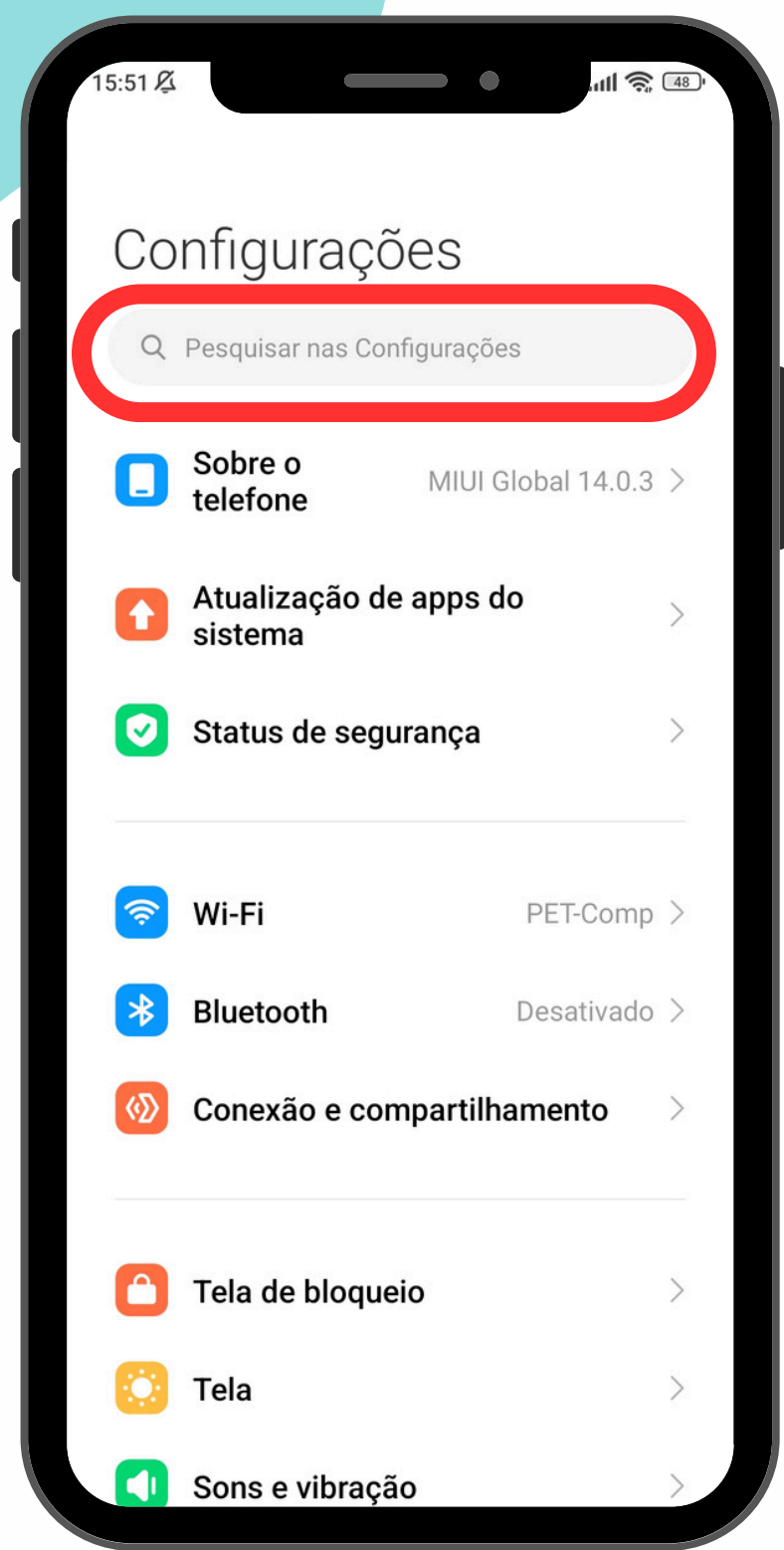
# Aumentar/Diminuir Fonte

Para facilitar a navegação no celular, podemos utilizar da opção de aumentar a fonte do celular, ou seja, aumentar as escritas que aparecem na tela. Para fazermos isso, seguimos os seguintes passos:



1. Arrastamos a barra de notificação para baixo e clicamos no símbolo da engrenagem.

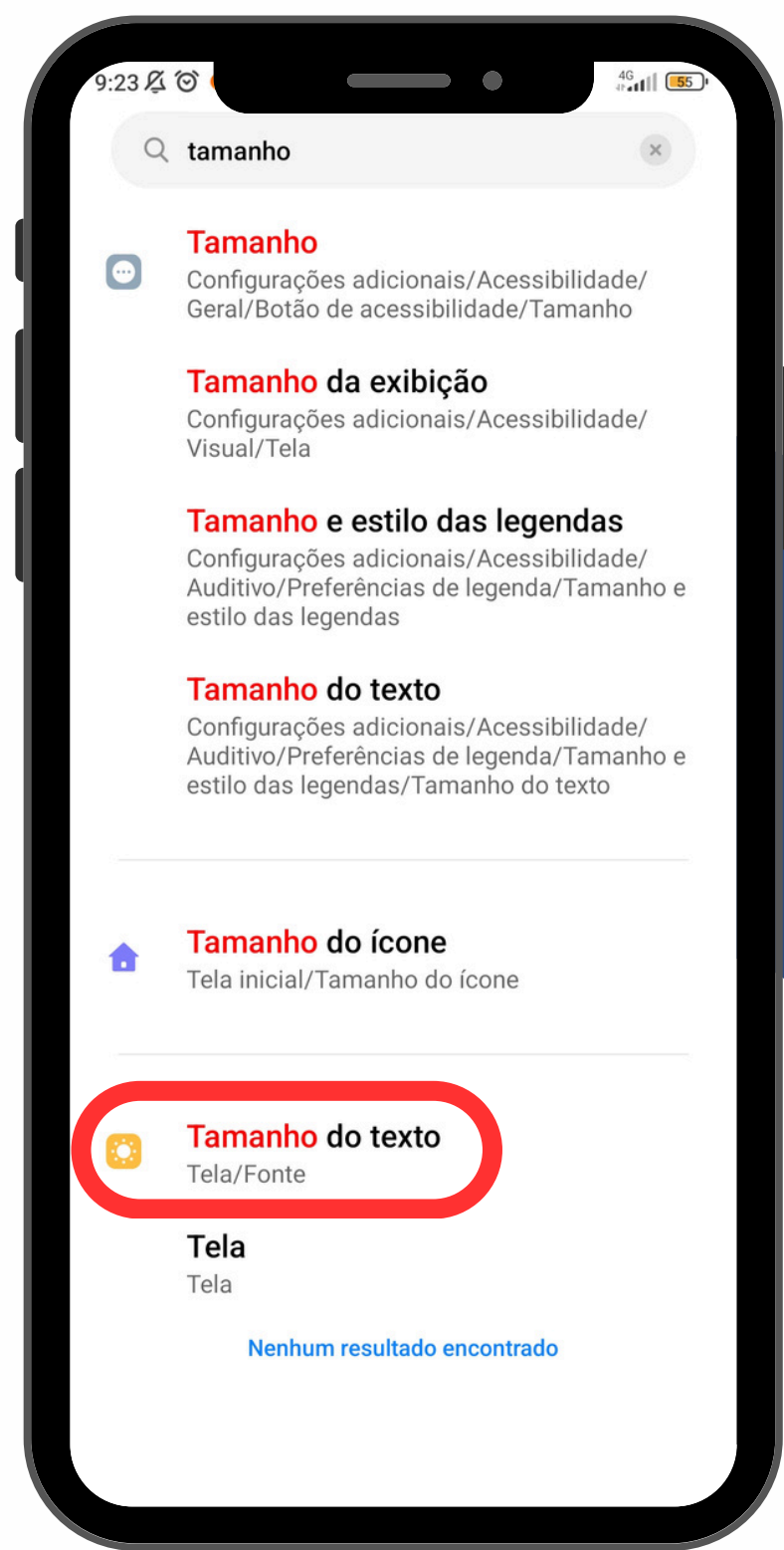




2. Aqui podemos buscar na caixa de pesquisa circulada em vermelho por “Tamanho”.



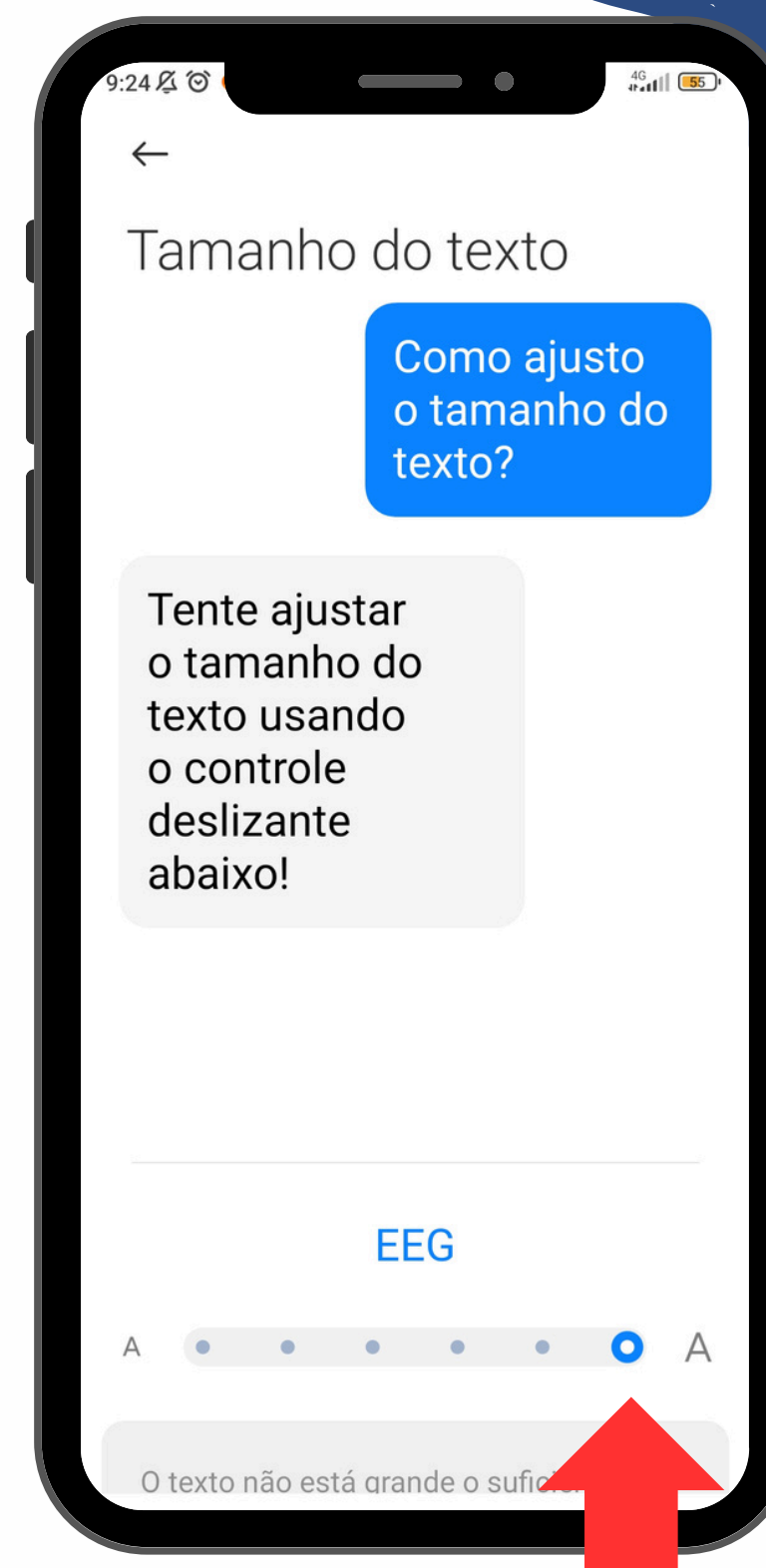
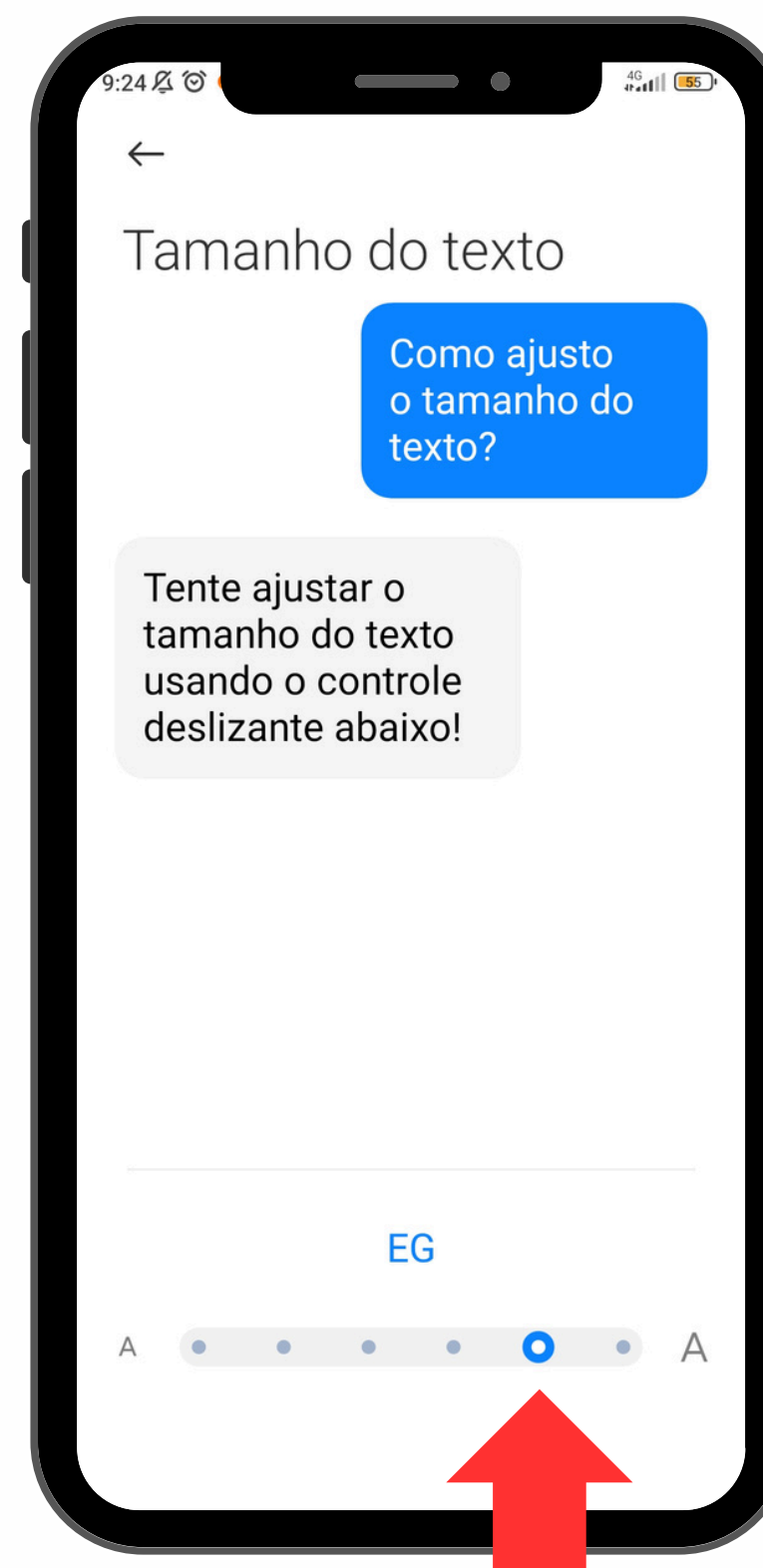
3. Aqui procuramos por “Tamanho do texto” ou “Tamanho da fonte” e clicamos nessa opção.



A  
A  
A



4. Então fazemos o ajuste para um tamanho que fique melhor adaptado para enxergarmos.





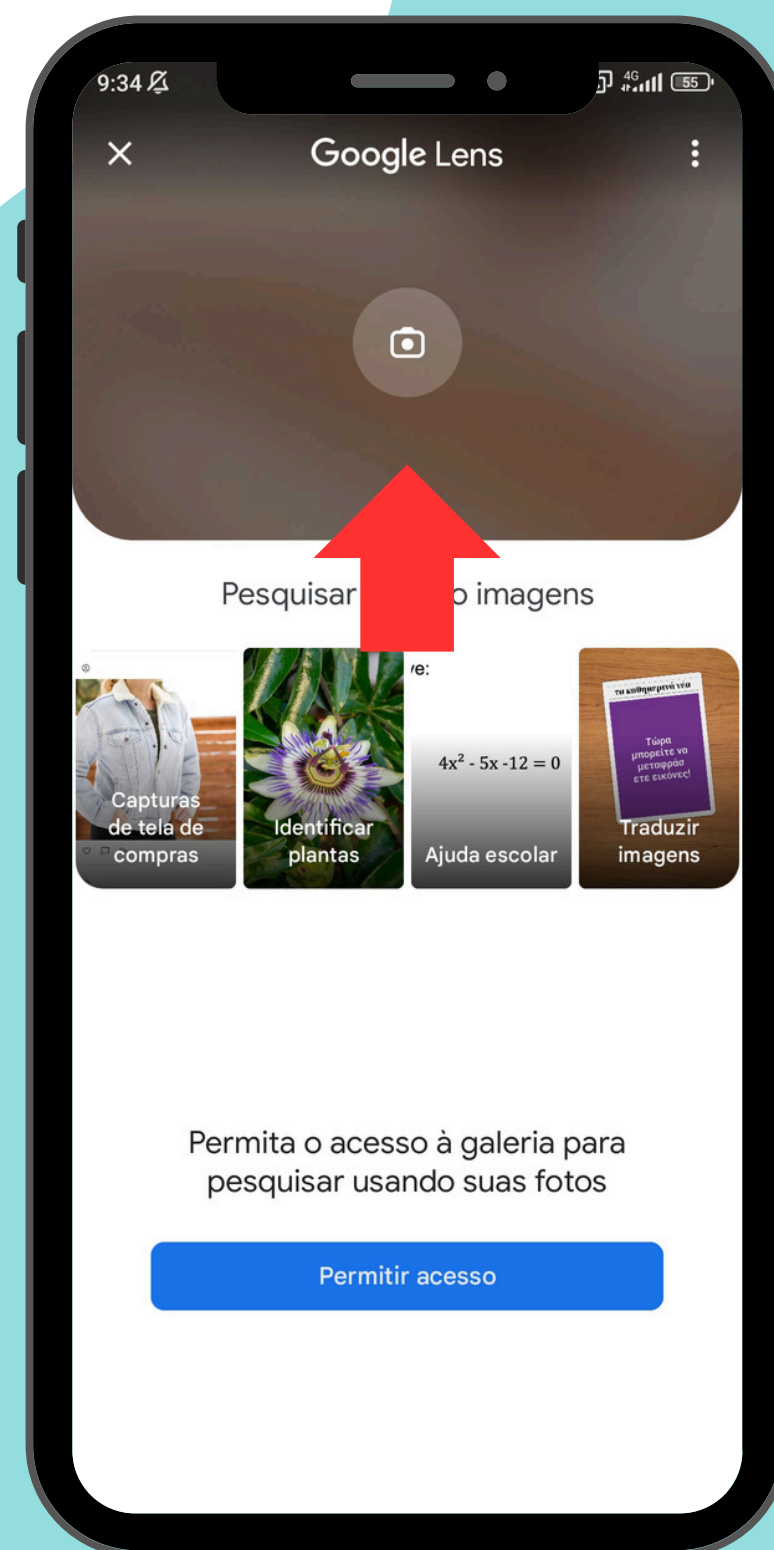
# Como ler Código QR

É um código de barras que pode ser facilmente escaneado usando a maioria dos telefones celulares equipados com câmera.



1. Para ler um Código QR, primeiro precisamos localizar o aplicativo do Google.





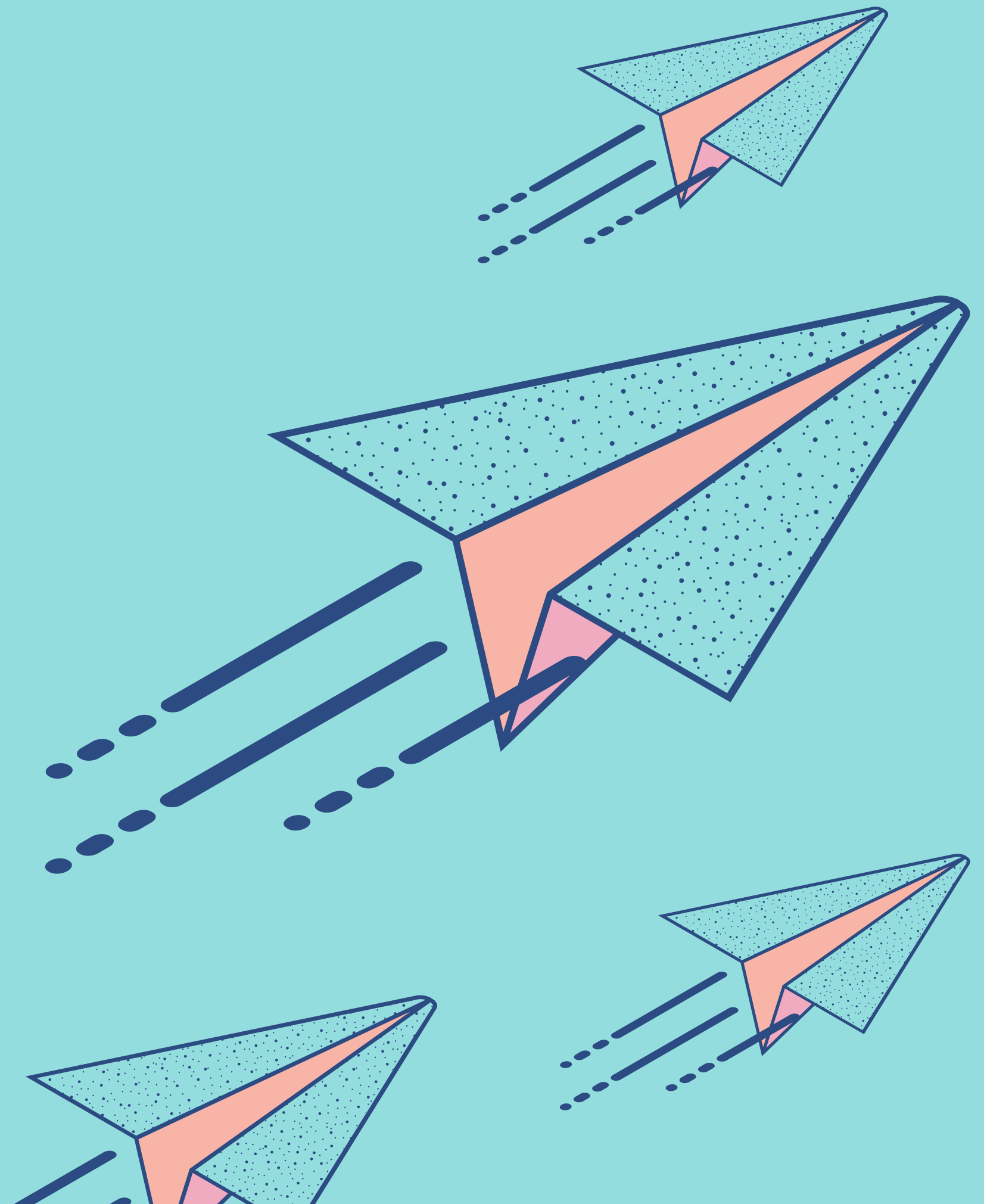
4. Clicamos no centro da imagem da câmera.

5. Agora precisamos apontar para o Código QR e clicar no link que aparecerá.



# Questionário sobre o curso

Envie para a gente!





# Você tem alguma pergunta?

Esperamos que você tenha aprendido algo novo!