

UFPEL – Proplad – CGAPD – NGA

UNIVERSIDADE SUSTENTÁVEL: A GESTÃO DE RESÍDUOS EM FOCO

Tatiane Lotufo Leite
Verônica Leite Christino

Apresentação da CGAPD e NGA

Coordenação que atua na gestão institucional do espaço físico e ambiental

- total de **13** servidores – Sendo **06** específicos do NGA

Documentos norteadores: **Plano Diretor** e **Política Ambiental**

Áreas de atuação do NGA

- Licenciamento Ambiental
- Gestão de áreas verdes
- Produtos químicos controlados pelo EB e PF
- Gestão de resíduos

Composição NGA: **3** engenheiras (ambiental, química e agrônoma) e **3** técnicos (saneamento e química)

Linha do Tempo da Gestão Ambiental Institucional

DEZ 2005

Grupo de estudos para tratamento de Resíduos

2009

GR - CGA

2017

Proplan

CDPD

NPA

2008

Pró Infra - NSA

2013

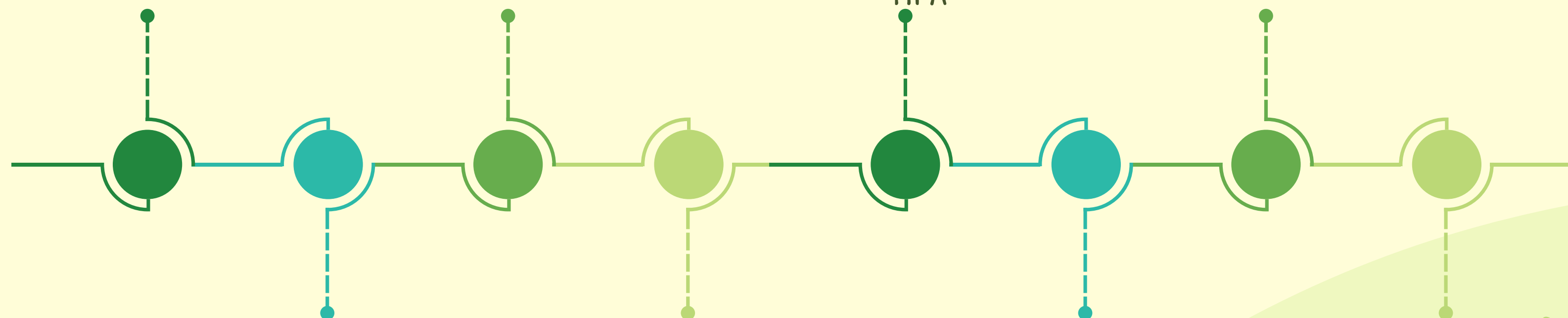
CGA - Pró Infra

2024

Proplad

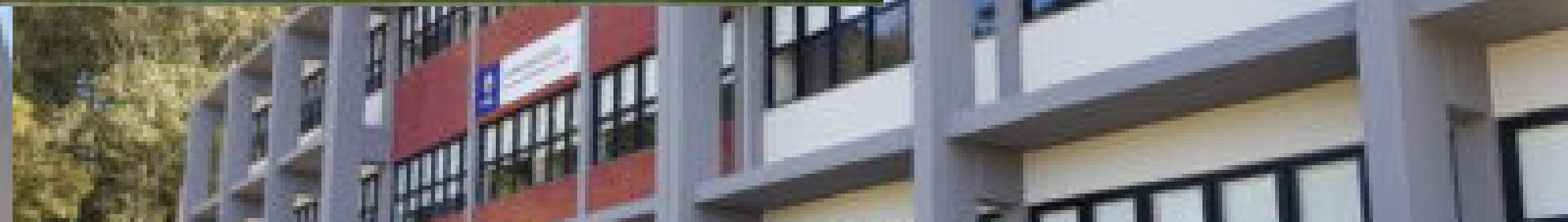
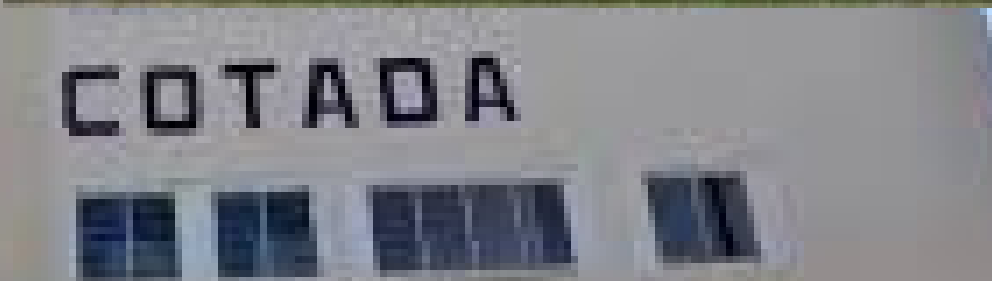
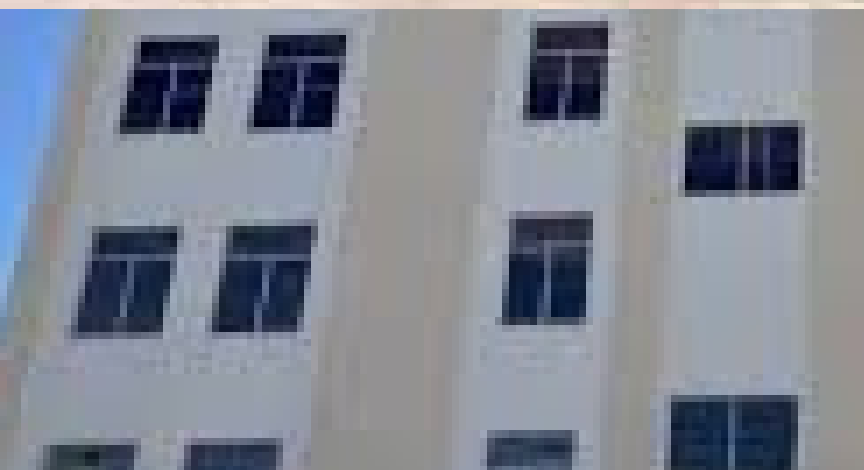
CGAPD

NGA



Organograma Atual





Diagnóstico dos Resíduos na UFPEL

Classes/Tipos

- Orgânicos, Rejeitos e Recicláveis
- Esgotos Domésticos
- RSS (A, B e E) – Químicos*
- Eletroeletrônicos (Pilhas, Lâmpadas, Eletrodomésticos)
- Agrotóxicos
- RSCC, Podas e Manejos
- Gasosos, ...



Fontes de geração

- Unidades Acadêmicas e Administrativas

Diagnóstico dos Resíduos na UFPEL - 2024

Quantitativos de Geração - 2024

	1/24 a 03/24	4/24 a 06/24	7/24 a 09/24	10/24 a 12/24	Totais 2024
RSS - E	32	78	58	33	201
RSS - A	10665	7800	12740	11000	42205
Lodo Fossa Séptica	14000	56000	-	79000	149000
Metais		8690	600	450	9740
Plástico	66	137	150	93	446
Papel	64	1217	920	690	2890
Químicos	1590	1750	396	3340	7076



A GESTÃO DOS RESÍDUOS COMO FERRAMENTA PARA A SUSTENTABILIDADE

Como a Gestão de Resíduos pode impactar na sustentabilidade?



- Respeitando a hierarquia de prioridade para o Gerenciamento de Resíduos
 - Não geração, Redução, Reutilização, Reciclagem, Tratamento e Destinação final.
- Buscando alternativas de menor impacto ambiental;
- Economia de recursos;
- Educação Ambiental.

Conhecimento, engajamento e ação!



A GESTÃO DOS RESÍDUOS NA UFPEL

Site NGA



Quais as práticas já implantadas na UFPel?

Resíduos Comuns

Decreto Federal nº 10.936/2022 – Regulamenta a PNRS – priorizará a participação de cooperativas ou associação de catadores

Recicláveis – lixeiras verdes/azuis

Rejeitos – Lixeiras laranjas/marrom/cinza



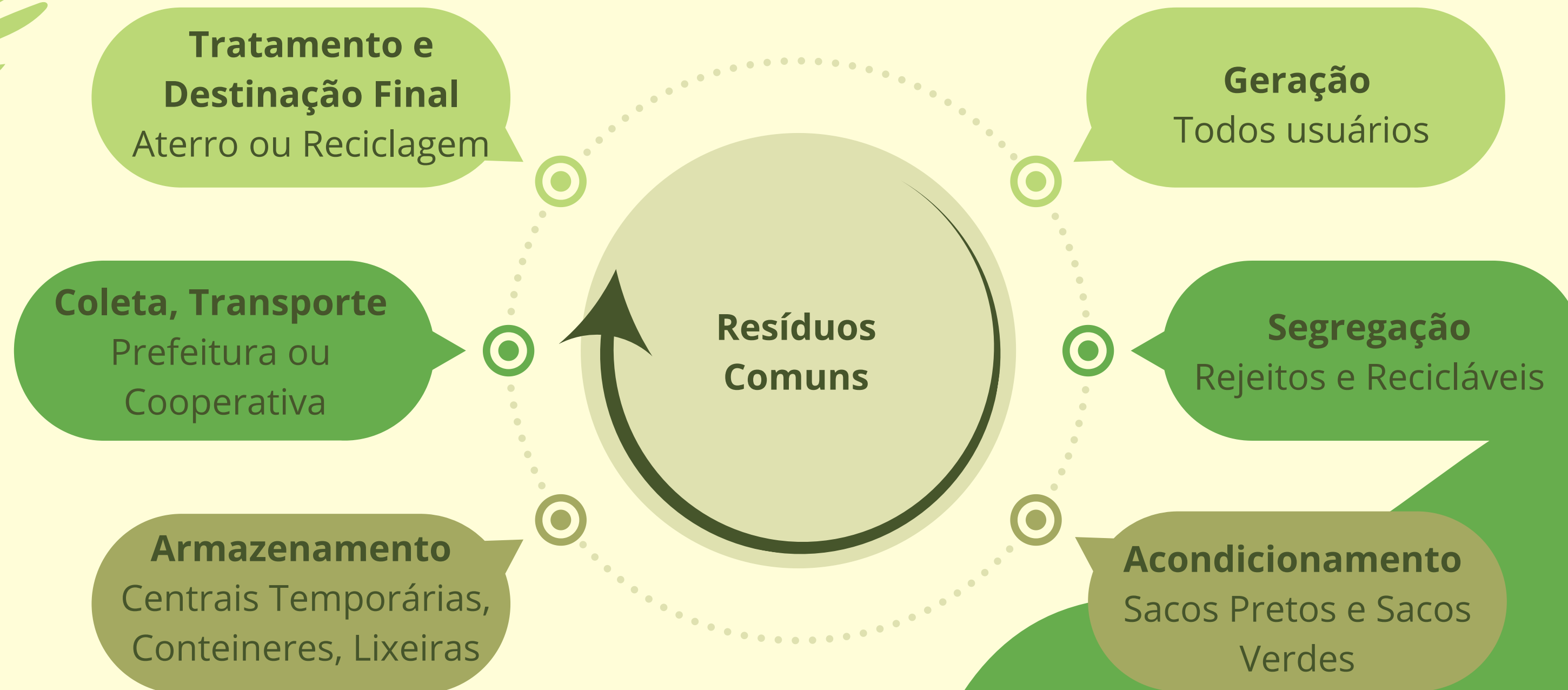
Lixeiras para os usuários

site NGA

Armazenamento temporário

Quais as práticas já implantadas na UFPel?

Resíduos Comuns



Quais as práticas já implantadas na UFPel?

Resíduos Serviço de Saúde



- Resíduos que apresentam características que configuram **risco biológico** ou químico*;
- Principais Geradores: HCV, FAMED, UBS, Odonto, IB ...
- Resíduos perfurocortantes ou sólidos

Quais as práticas já implantadas na UFPel?

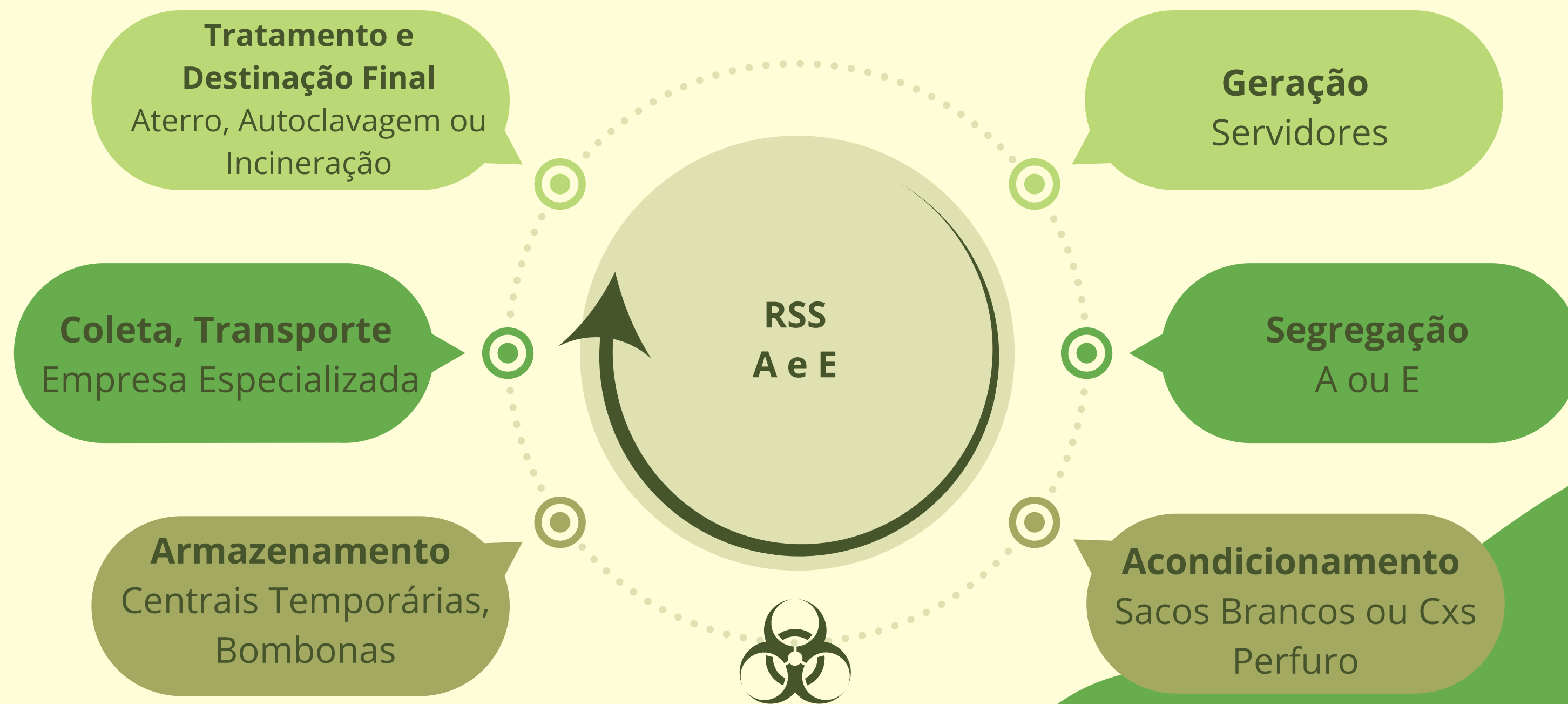
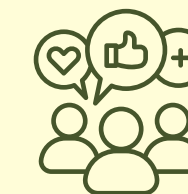
Resíduos Serviços de Saúde



Gerador	Segregação	Na fonte de geração
Gerador	Acondicionamento	Sacos Brancos Caixas Perfuro cortantes Amarelas
Gerador	Identificação e/ou Rotulagem	---
Gerador	Armazenamento Temporário	Bombonas de 100L ou 200L
NGA	Coleta Externa	Semanal ou Quinzenal, realizada por empresa contratada sob fiscalização do NGA

Quais as práticas já implantadas na UFPel?

Resíduos de Serviços de Saúde



Quais as práticas já implantadas na UFPel?

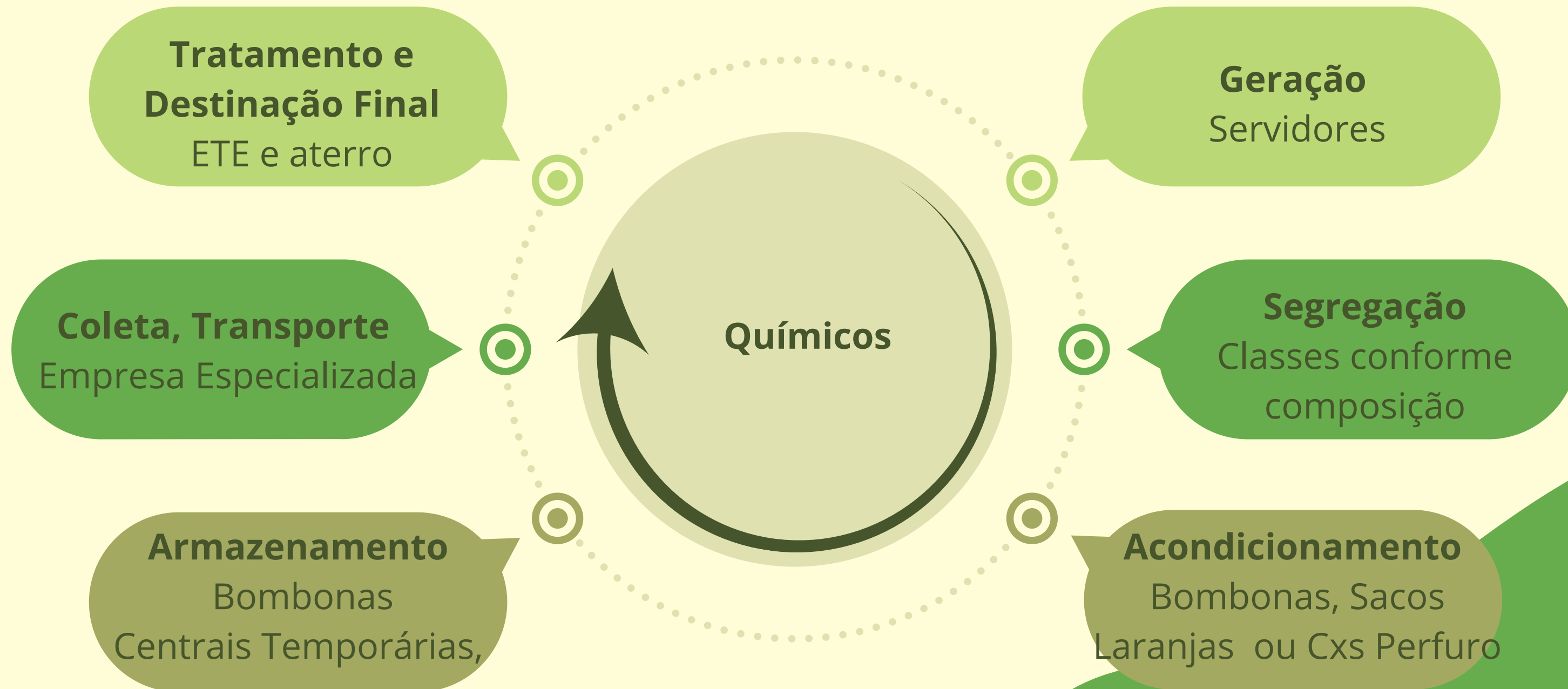
Resíduos Químicos



Gerador	Segregação	Na fonte de geração (conforme classes de segregação do MR-02)
Gerador	Acondicionamento	Na própria embalagem Frasco de Plástico ou vidro de no máx. 5L Sacos Laranja Caixas Perfuro cortantes Laranja
Gerador	Identificação e/ou Rotulagem	Rótulos disponíveis no site do NGA ou no cobalto
Gerador	Armazenamento Temporário	Bombonas de 80L
NGA	Coleta Externa	Bimestral (última semana do mês par), agendada via SEI (ou cobalto), realizada por empresa contratada sob fiscalização do NGA

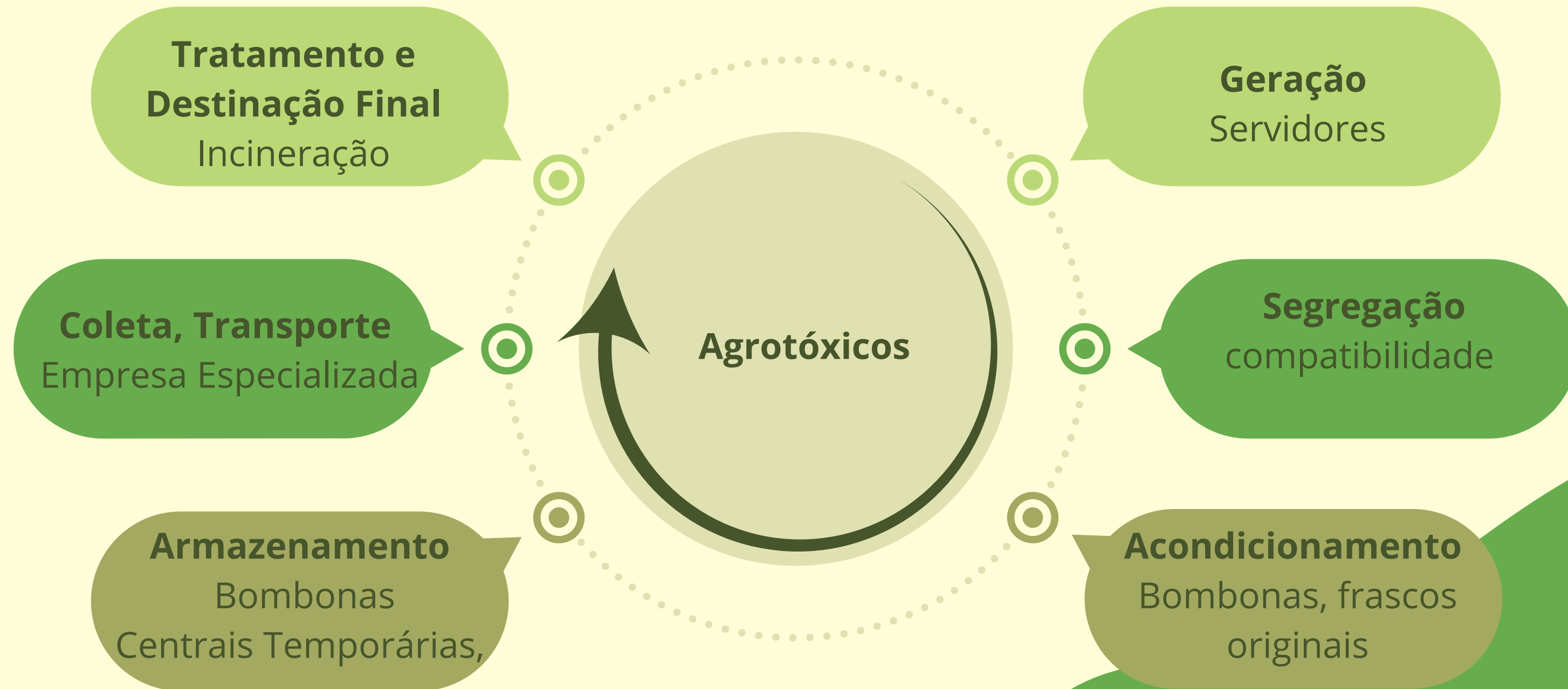
Quais as práticas já implantadas na UFPel?

Resíduos Químicos



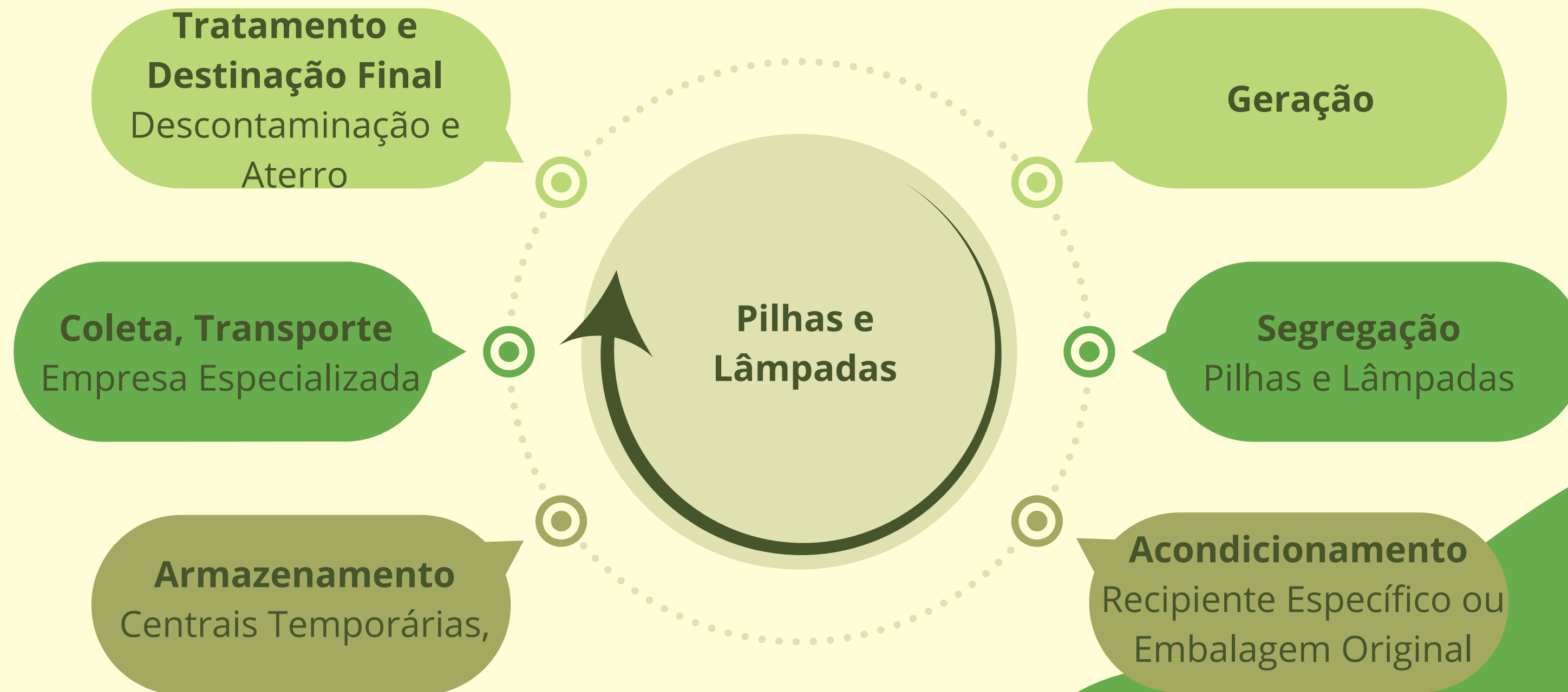
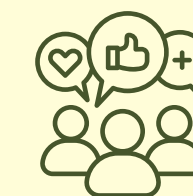
Quais as práticas já implantadas na UFPel?

Agrotóxicos



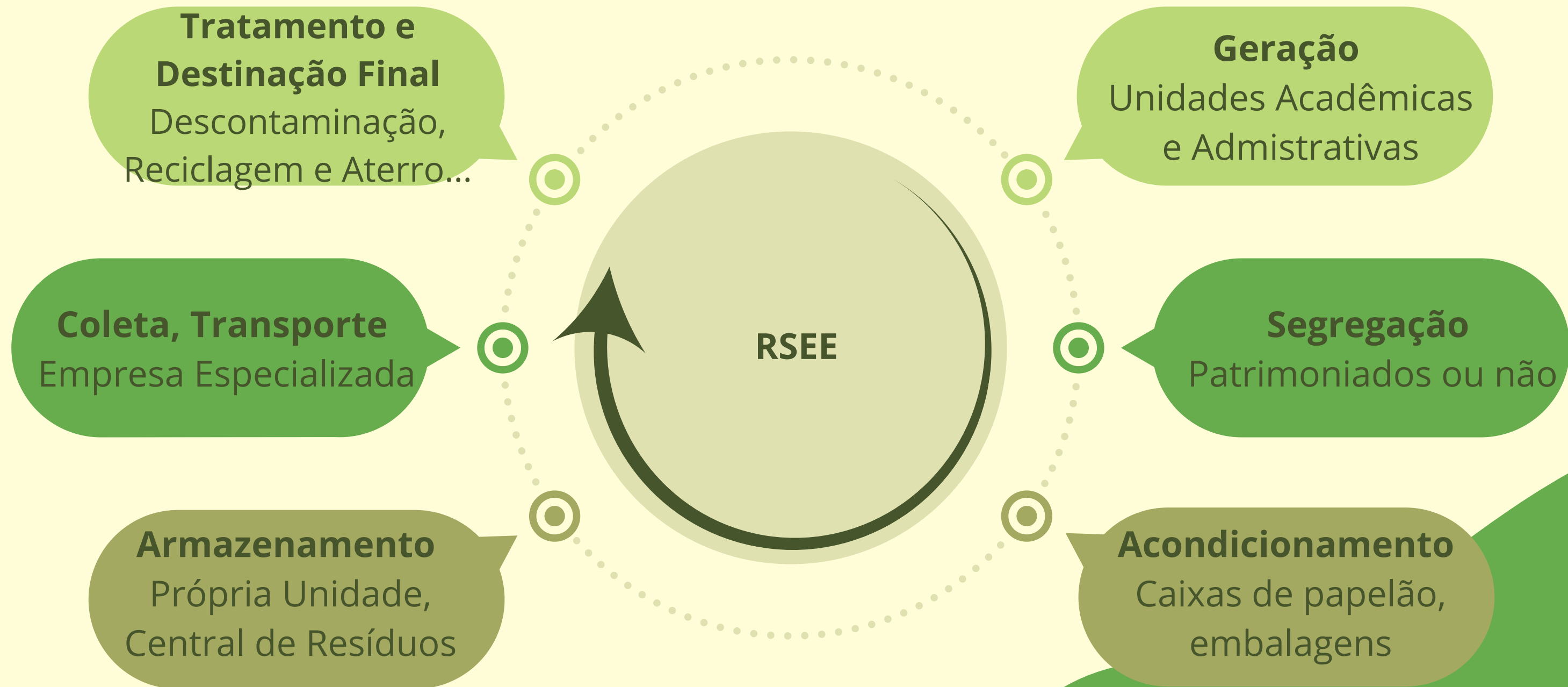
Quais as práticas já implantadas na UFPel?

Pilhas e Lâmpadas com Vapor de Mercúrio



Quais as práticas já implantadas na UFPel?

Resíduos Eletroeletrônicos



Outras práticas já implantadas na UFPel

Podas, varrição e manejos de áreas verdes

- Oriundos de jardinagem e gestão de áreas verdes
- Acondicionamento em Caçambas
- Armazenamento em local temporário ou no local de geração
- Coleta e Transporte próprio
- Tratamento e Destinação Final: ecoponto - aterro



Esgoto Sanitário



- Ligação à rede coletora de esgotos ou coleta por empresas especializadas em locais onde não existe rede pública coletora de esgoto;
- Licitação de empresa;
- Coleta, Transporte, Tratamento e Destinação Final. (ETE)



Quais as práticas já implantadas na UFPel?

Resíduos Sólidos da Construção Civil

- Oriundos de Reformas e Novas Construções
- Contratação (previsão da destinação já na contratação)
- Realização pela SUINFRA
- Armazenamento na própria unidade ou em central de resíduos
- Contratação de empresas especializadas em RSCC, em alguns casos entrega no ecoponto.



O QUE MELHORAR?

O que melhorar?

- Ampliar a segregação adequada, buscando reduzir volumes destinados para aterros controlado, sanitário ou industrial (tipo I);
- Buscar novas abordagens para velhos problemas;
- Parcerias internas e externas a universidade;
- Capacitações e sensibilização contínuas;
- Elaboração, mensuração de indicadores ambientais;
- Reconhecimento da importância da temática ambiental na tomada de decisões;
- Educação Ambiental.



Conhecimento, engajamento e ação!



E-MAIL

gestaoambiental@ufpel.edu.br



SITE

<https://wp.ufpel.edu.br/nga/>



ENDEREÇO

Campus Anglo - sala 307 Bl.A



TEL. / WHATS

53 - 32843915