



	LYCEU RIOGRANDENSE (MALG - MUSEU DE ARTE LEOPOLDO GOTUZZO)
	SALA 101 - ADMINISTRATIVO MALG
	SALA 102 - EXPOSIÇÃO MALG
	SALA 103 - RESERVA TÉCNICA MALG
	SALA 104 - EXPOSIÇÃO MALG

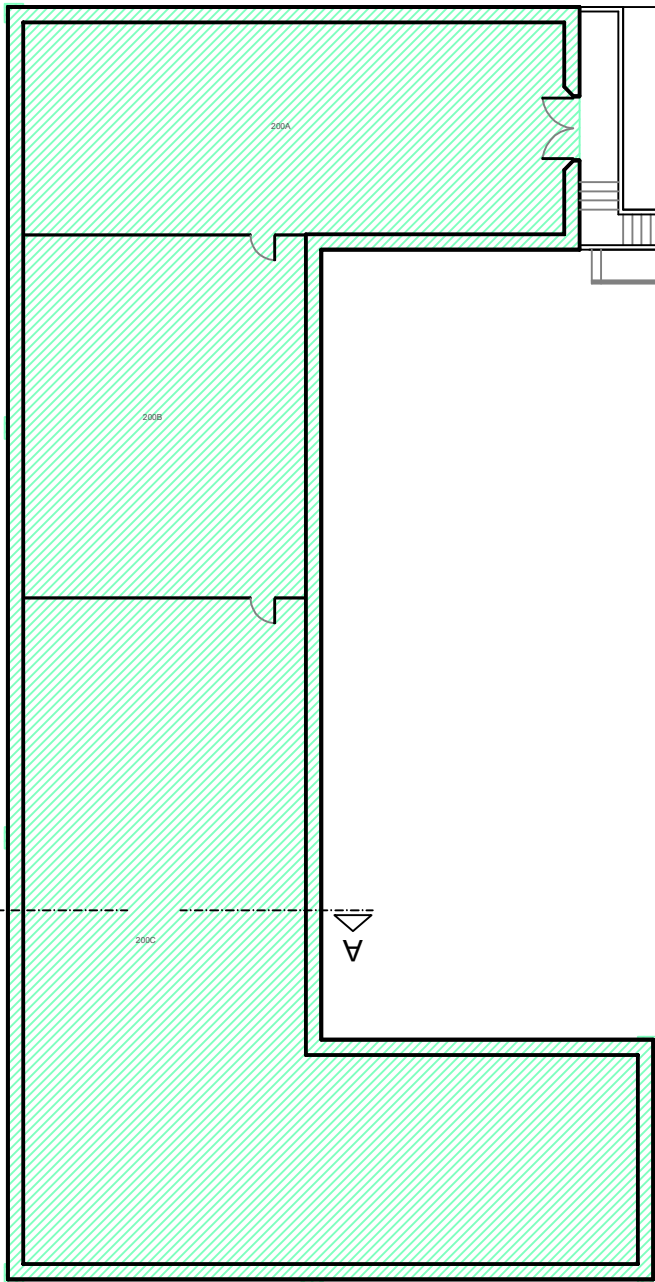
	ANEXO LYCEU RIOGRANDENSE - TÉRREO (ÁREA DE MANUTENÇÃO DO TELHADO)
	SALA 101 - COLEGIADO RELAÇÕES INTERNACIONAIS
	SALA 102 - SALA DE AULA
	SALA 103 - SALA DE AULA
	SALA 104 - SALA DE AULA
	SALA 105 - SALA DE AULA
	SALA 106 - SALA DE AULA
	SALA 107A - OPERAÇÃO TÉCNICA
	SALA 107B - ESTÚDIO PRINCIPAL
	SALA 107C - ESTÚDIO GRAVADORA
	SALA 108A - RECEPÇÃO
	SALA 108B - PRODUÇÃO DE JORNALISMO E SECRETARIA
	SALA 108C - GRAVADORA
	SALA 108D - MANUTENÇÃO
	SALA 108E - DIREÇÃO
	SALA 108F - COZINHA
	IB01 - BANHEIRO
	IB02 - BANHEIRO FEMININO
	IB03 - BANHEIRO MASCULINO


1º PAVIMENTO

↑
ACESSO PELA
RUA ANDRADE
NEVES



MEC – UFPEL – PROPLAN – CDPD – NPF
LYCEU
MANUTENÇÃO DO TELHADO
ESCALA: 1/250



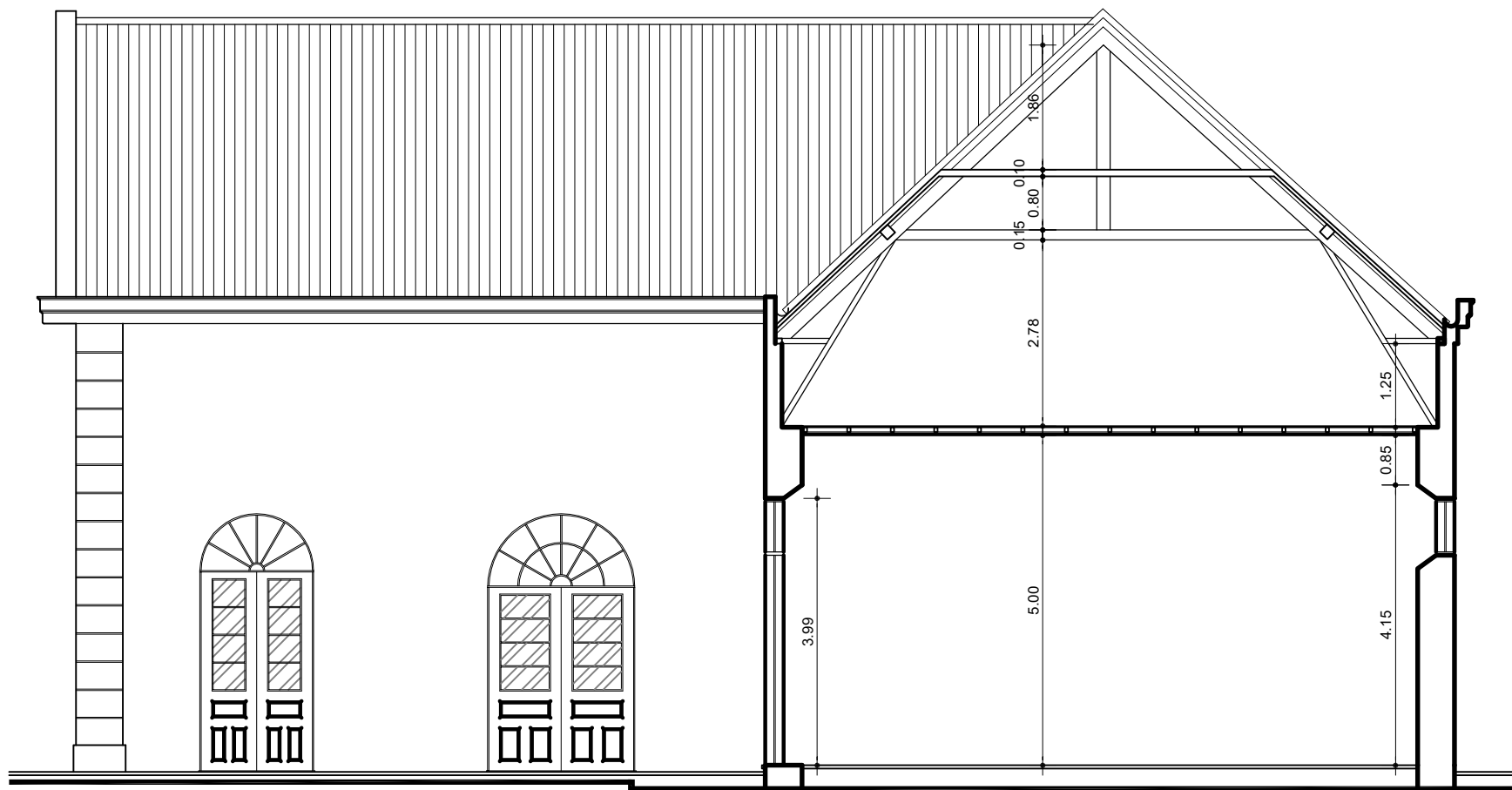
	ANEXO LYCEU RIOGRANDENSE - SOTÃO (ÁREA DE MANUTENÇÃO DO TELHADO - 200M²)
	SALA 200A - FAE - CEDOC
	SALA 200B - FAE - CEDOC
	SALA 200C - FAE - CEDOC

A-A

2° Pavimento



MEC – UFPEL – PROPLAN – CDPD – NPF
LYCEU
MANUTENÇÃO DO TELHADO
ESCALA: 1/250

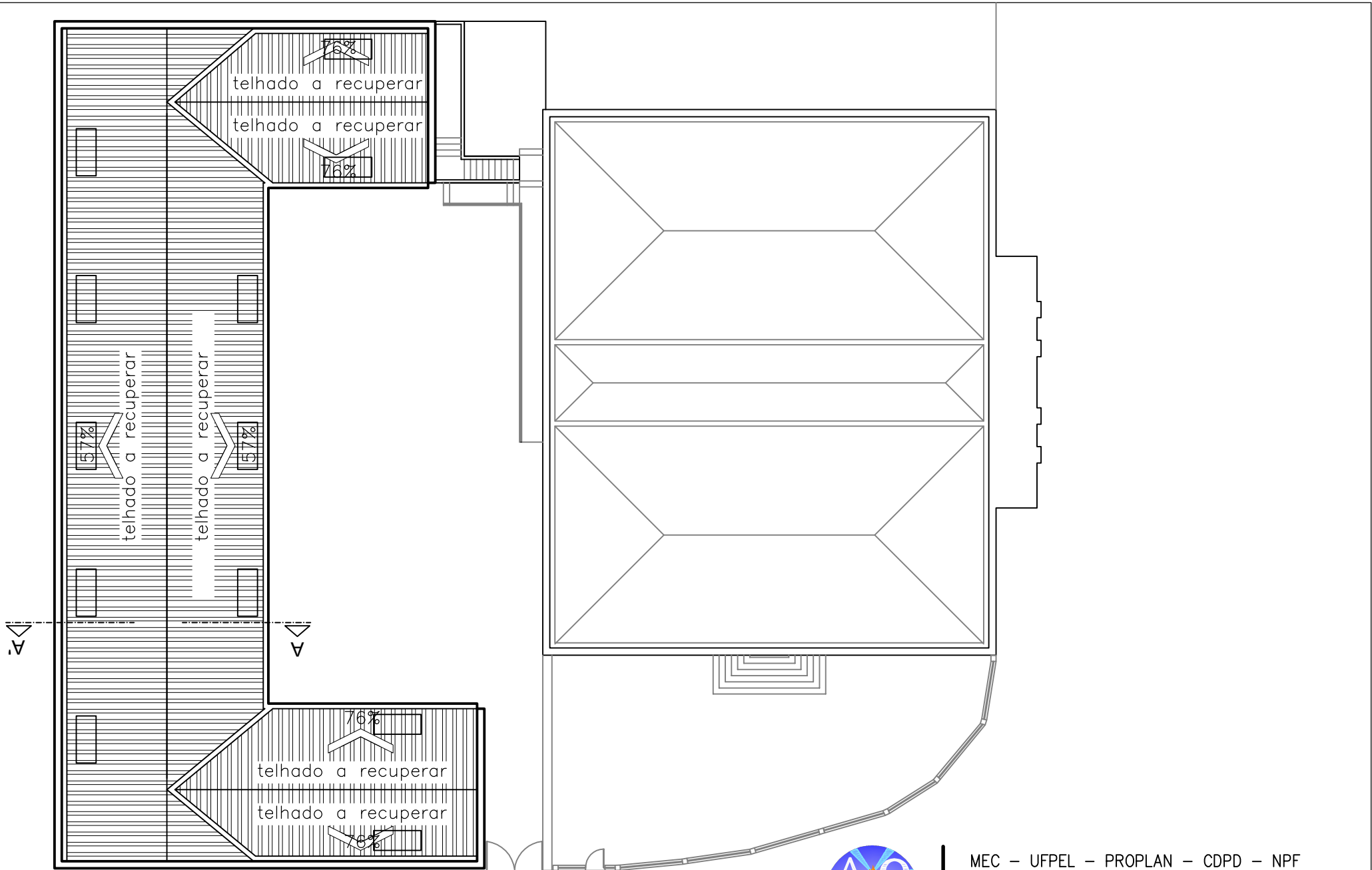


Corte BB'

Esc.: 1/100



MEC – UFPEL – PROPLAN – CDPD – NPF
LYCEU
MANUTENÇÃO DO TELHADO
ESCALA: 1/100



COBERTURA



MEC – UFPEL – PROPLAN – CDPD – NPF
 LYCEU
 MANUTENÇÃO DO TELHADO
 ESCALA: 1/250