

# **Guia retorno presencial Bixos 2021/1**

Começa hoje uma nova etapa. Agora, você faz parte da UFPel e começa a traçar seu próprio futuro. Nós, representantes discentes do curso de Licenciatura em Química, temos o prazer de receber você e também de fazer parte da sua história. Este manual foi pensado para te auxiliar nas questões relevantes como deslocamento, aulas, acesso a serviços da universidade, entre outros. Apesar de você já fazer parte da UFPel, chegou a hora de iniciar as atividades presenciais.

Desejamos o melhor! ♥

---

**@licquimufpel**

# Carteirinha UFPel



## ONDE FAZER?

Em qualquer biblioteca da UFPel (possei uma biblioteca no Campus Capão)

## AONDE USAR?

Para retirar livros na biblioteca, para o Restaurante Universitário e utilização do transporte de apoio da UFPel.

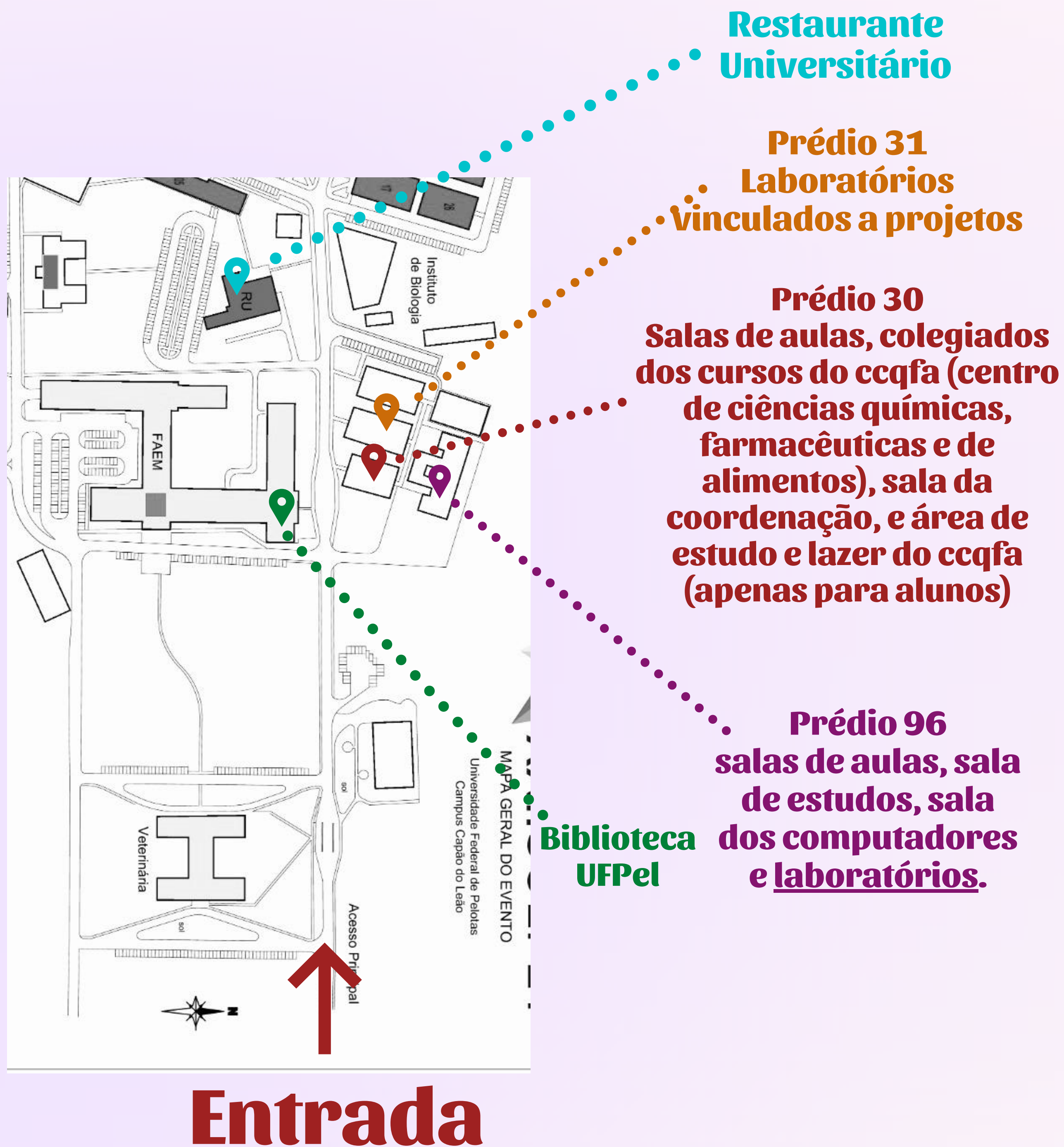
## NÃO FIZ OU NÃO TENHO CARTEIRINHA, COMO FAÇO?

Para o **Restaurante Universitário (RU)**, você utiliza seu número de matrícula acompanhado de um documento com foto. No **transporte**, você deverá apresentar um comprovante de matrícula (impresso pelo Cobalto) também acompanhado de um documento com foto. **Na biblioteca** você não poderá retirar livros, apenas utilizar o espaço da biblioteca com um documento com foto.

---

@licquimufpel

# Conheça o Campus Capão do Leão



---

@licquimufpel



# Wi-fi da Universidade

Você seleciona o Wi-fi pelo seu celular ou computador, e acessa o navegador de internet, será solicitado a senha do seu Cobalto: seu CPF e sua senha.

## Local para estudar

No prédio 96 há salas de estudos com ar condicionado, mesas, além de uma sala com vários computadores disponíveis para pesquisas.

## Ônibus de apoio

Esse transporte é oferecido pela UFPel e é gratuito! Você precisa ter em mãos a carteirinha ou comprovante de matrícula acompanhado de um documento com foto.

Itinerário:

**Rota 1:** Cotada à CCHS à Lyceu à CEU à FaMed à Rótula à Campus Capão

Horários: 07:00 / 07:15

**Rota 2:** Campus Capão à Rótula à FaMed à Canguru à CEU à Parada XV

Horários:

10:00 / 12:00 / 13:00 / 15:00 / 16:00 / 17:00 / 18:00

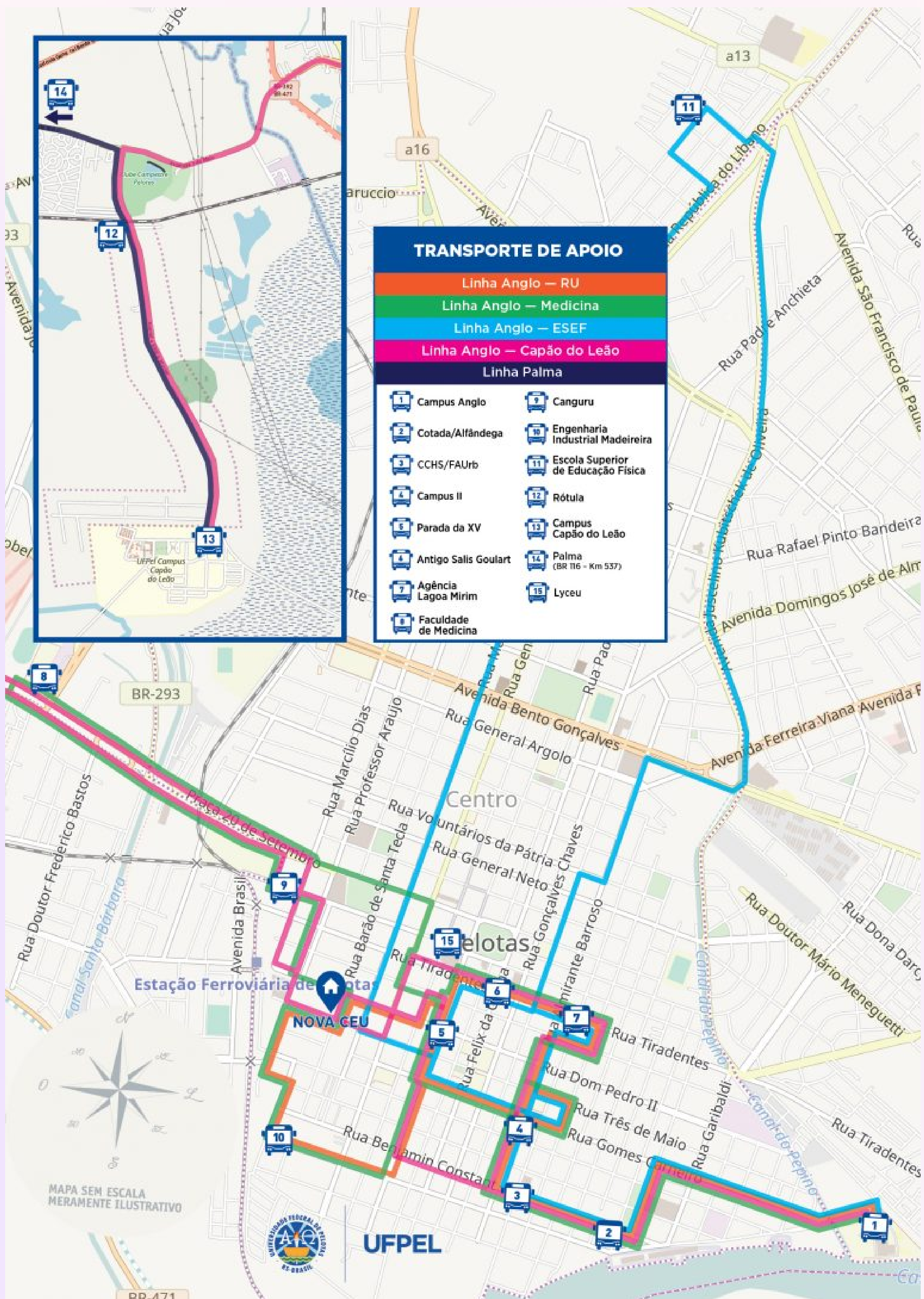
**Rota 3:** Parada XV à CEU à FaMed à Rótula à Campus Capão

Horários:

08:15 / 09:00 / 12:00 / 13:00 / 14:00 / 16:00 / 17:00

---

**@licquimufpel**



@licquimufpel

# Horário das aulas no Capão

## Alerta aos bixos!

As aulas no capão começam às 8h e à tarde às 14h.

## Restaurante universitário

Existem três restaurantes universitários na UFPel e a refeição custa apenas R\$2!

Os RUs da UFPel:

**Rua Santa Cruz, 1705 – Centro**

Almoço: 11h às 13h30

Jantar: 17h30 às 19h30

**Campus Anglo: Rua Gomes Carneiro, nº 1 – Porto**

Almoço: 11h às 14h

Jantar: 17h30 às 19h30

**Campus Capão do Leão**

Somente almoço: 11h às 14h

(o campus não possui aulas noturnas)



Esses restaurantes possuem estrutura para receber os alunos, porém, durante a pandemia, está funcionando somente a retirada de marmitas em todos esses locais.

---

**@licquimufpel**





## Capão

É necessário preencher um formulário rápido para solicitar sua marmita. Este deve ser preenchido **antes das 9h da manhã do dia da solicitação** do almoço.

Para preencher o formulário é só escanear o QR Code com a câmera do celular e clicar na notificação que aparecer!



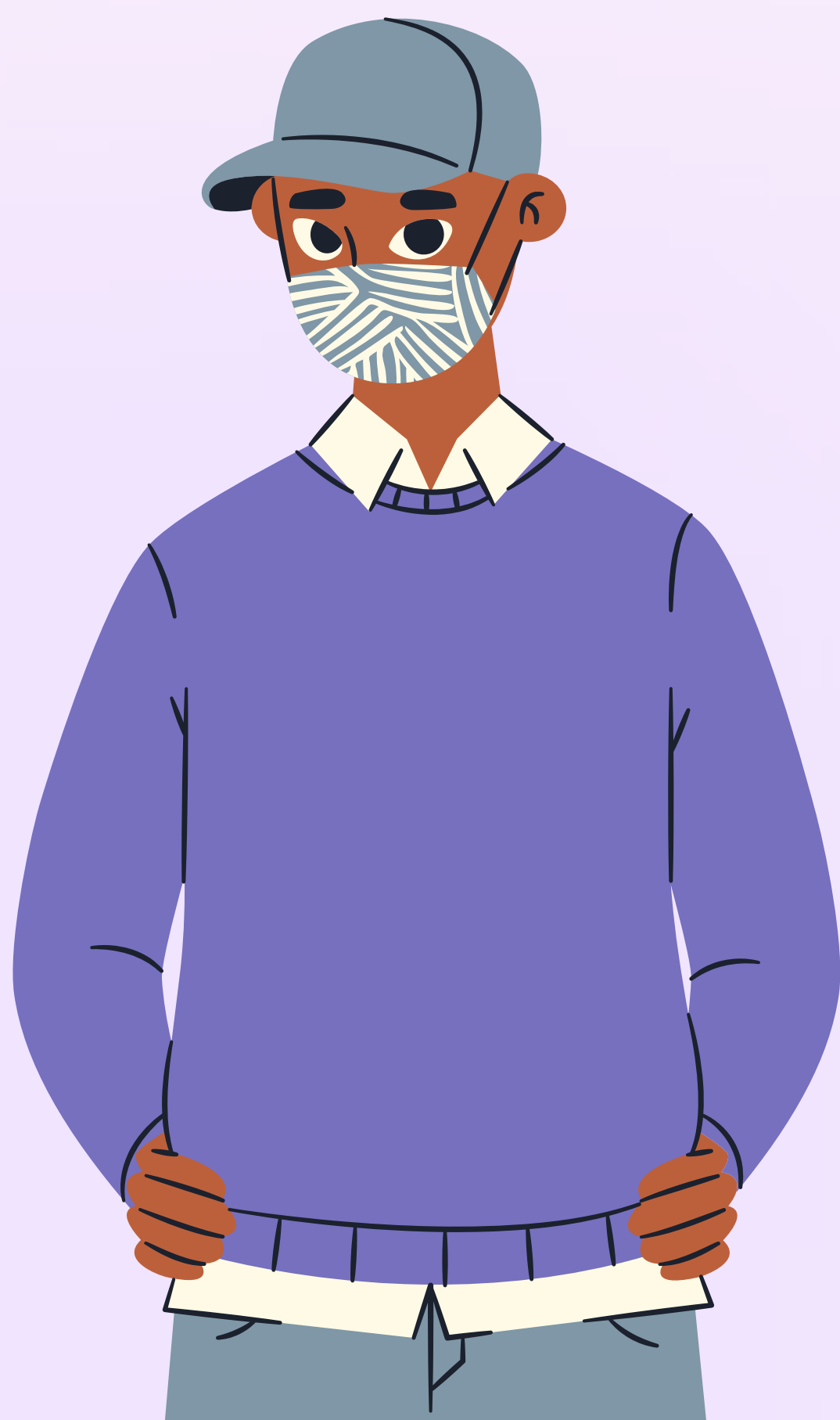
## Retirada

É preciso de um documento com foto (CNH, identidade ou a carteirinha da UFPel), seu número de matrícula (pode ser consultado no cobalto>matrícula) e dois reais em dinheiro (não aceita-se outra forma de pagamento).

---

**@licquimufpel**

# Cuidados com a Covid-19



É obrigatório o uso de máscara nas dependências da UFPel. A Universidade recomenda:

Esteja **sempre** de máscara (cobrindo a boca e o nariz). São indicadas máscaras de tecido (algodão com dupla ou tripla camada), máscaras descartáveis (cirúrgicas) ou máscaras do tipo PFF2 (N95).

---

Mais informações ou se  
você ficou com dúvidas,  
acesse o nosso perfil no

Instagram

**@licquimufpel**

