



# Permanência: dados e políticas possíveis UFRGS

---

Coordenadoria de acompanhamento do programa de ações afirmativas  
Universidade federal do rio grande do sul



# Objetivos desta apresentação

---

- Breve exposição de dados de relatório e de seus objetivos
- Breve exposição de dados sobre a presença indígena
- Reflexões: legislação e políticas de fomento no debate interno



# Situação global atual (ingresso de 2008/1 a 2014/1)

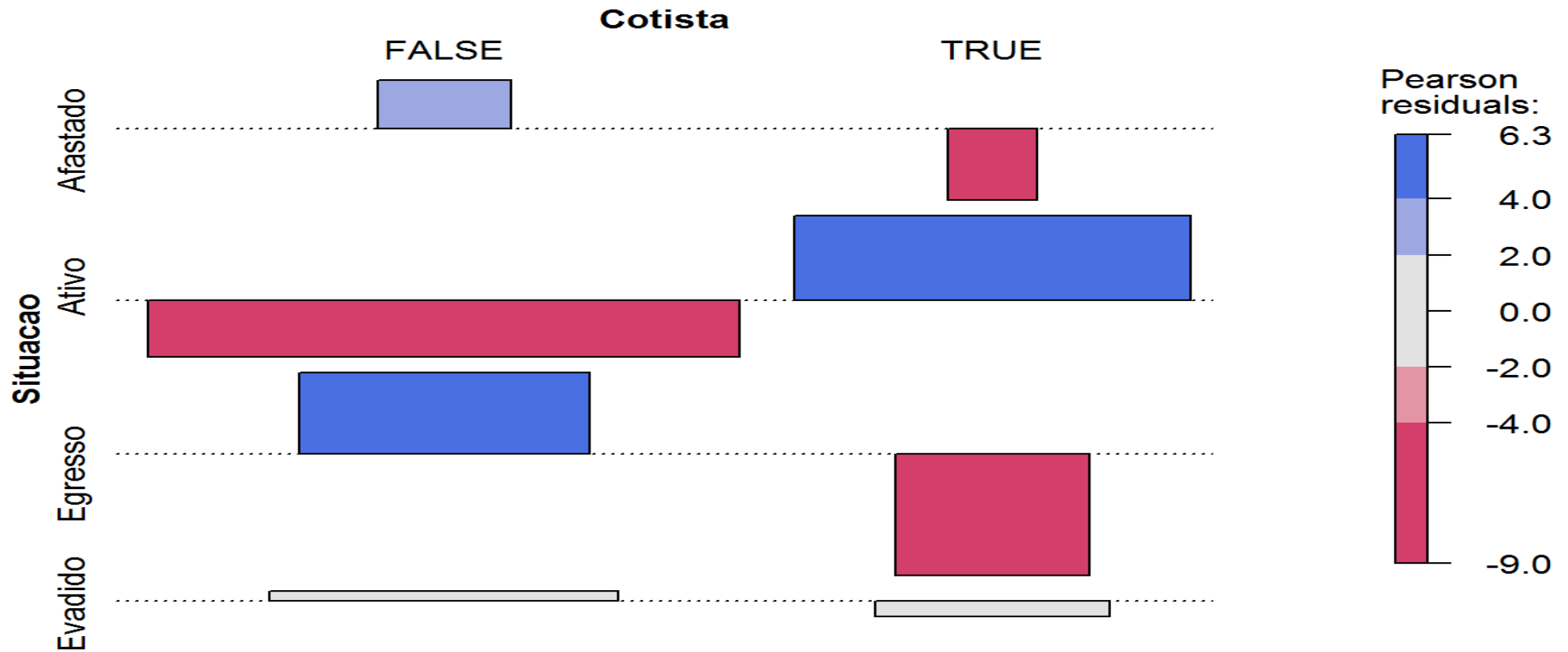
	Reserva de Vagas						Universal	
	Escola Pública (global)		PPI		Baixa Renda			
Evadido	1.683	17,7%	313	15,0%	43	3,9%	4.924	17,2%
Afastado	434	4,6%	98	4,7%	40	3,7%	1.772	6,2%
Ativo	6.765	71,3%	1.590	76,0%	1.008	92,4%	19.348	67,4%
Egresso	610	6,4%	92	4,4%	0	0,0%	2.651	9,2%
<b>Total</b>	<b>9.492</b>	<b>100,0%</b>	<b>2.093</b>	<b>100,0%</b>	<b>1.091</b>	<b>100,0%</b>	<b>28.695</b>	<b>100,0%</b>

## Situação acadêmica por tipo de ingresso (2008-)

---

	Universal		Reserva	
	Abs.	%	Abs.	%
Afastado	964	3%	281	2%
Ativo	16.400	59%	8.151	65%
Egresso	4.478	16%	1.449	12%
Evadido	5.967	21%	2.590	21%

# Situação acadêmica por tipo de ingresso (2008-)

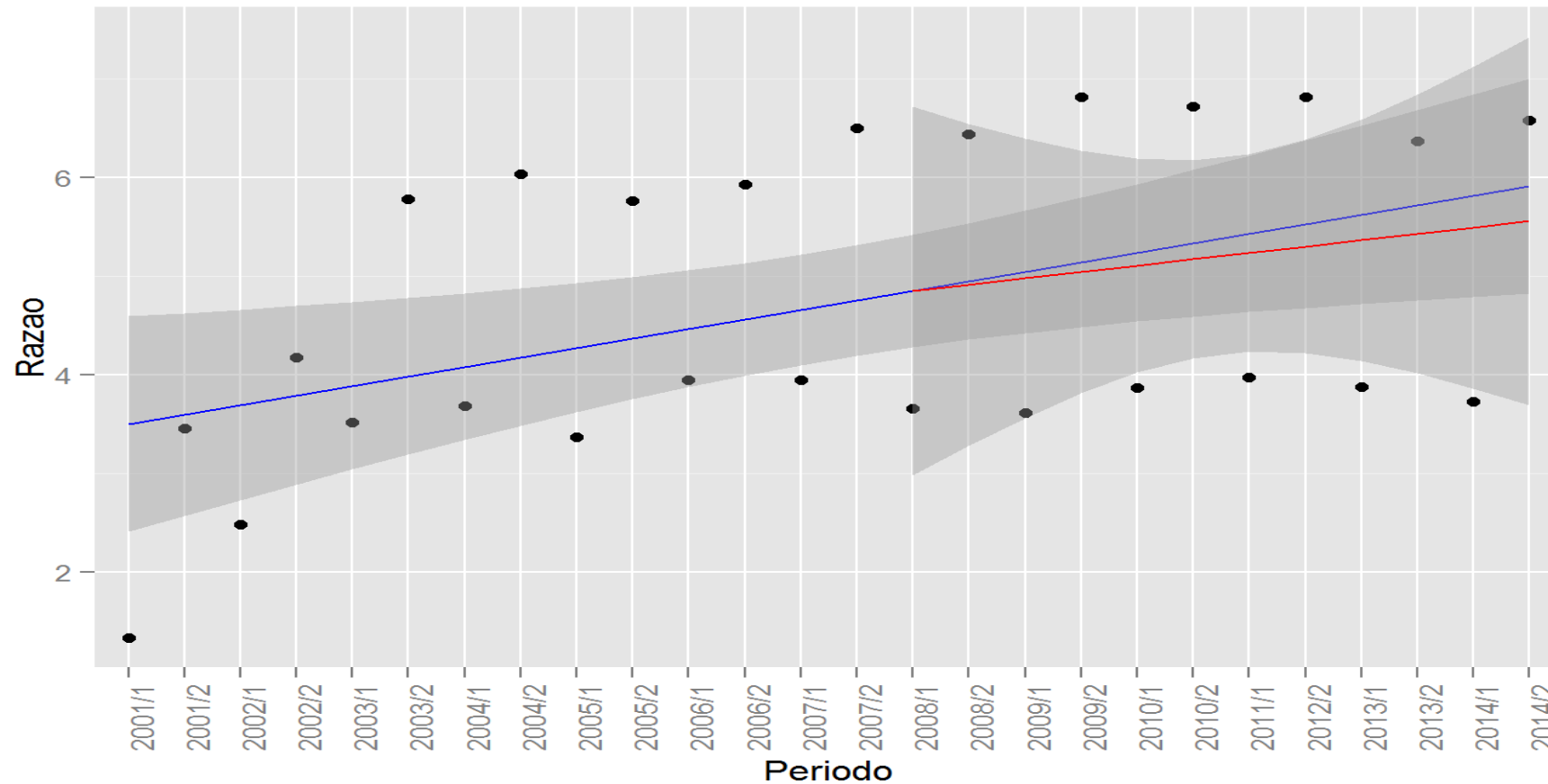


## Situação acadêmica por reserva racial (2008-)

---

	Não PPI		PPI	
	Abs.	%	Abs.	%
Afastado	202	2%	79	2%
Ativo	5.609	62%	2.542	76%
Egresso	1.267	14%	182	5%
Evadido	2.034	22%	556	17%

# Tendência da taxa de diplomação de alunos ativos, por semestre (2001-2014)





## Situação indígenas

Vagas ofertadas	Vagas ocupadas	Situação acadêmica		
		Vinculados	Matriculados	Egressos
80	76	72	48	4



# Indígenas: políticas e diplomação

---

## FOMENTO:

Bolsa Permanência MEC

Bolsa PRAE até regularização da bolsa MEC

Casa do estudante

Auxílios transporte, saúde, creche, material escolar

Monitoria exclusiva até completar 60% do curso

Curso de Leitura e escrita, Inglês (sob demanda e por projetos)



# Algumas considerações

---

- As vagas reservadas seguem sendo inteiramente ocupadas por estudantes de escola pública, com distribuição semelhante entre faixas de renda
- As vagas para autodeclarados PPI não foram ocupadas integralmente, chegando, em 2014, a 75,1% (renda baixa) e 81% (renda alta)
- O número de cursos com ocupação total por estudantes autodeclarados PPI aumentou significativamente, 46% em 2014; em especial, alta densidade
- A diplomação, desde de 2008, é de modo geral baixa na UFRGS e mais alta entre alunos do ingresso universal

# Algumas considerações

---

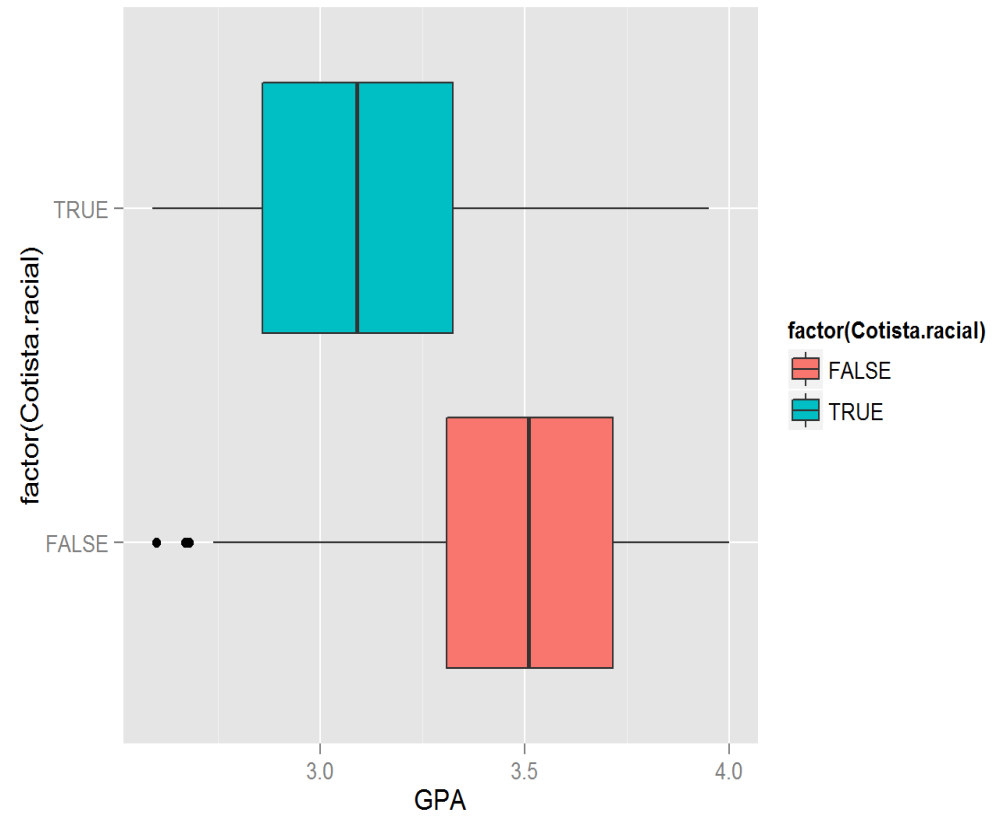
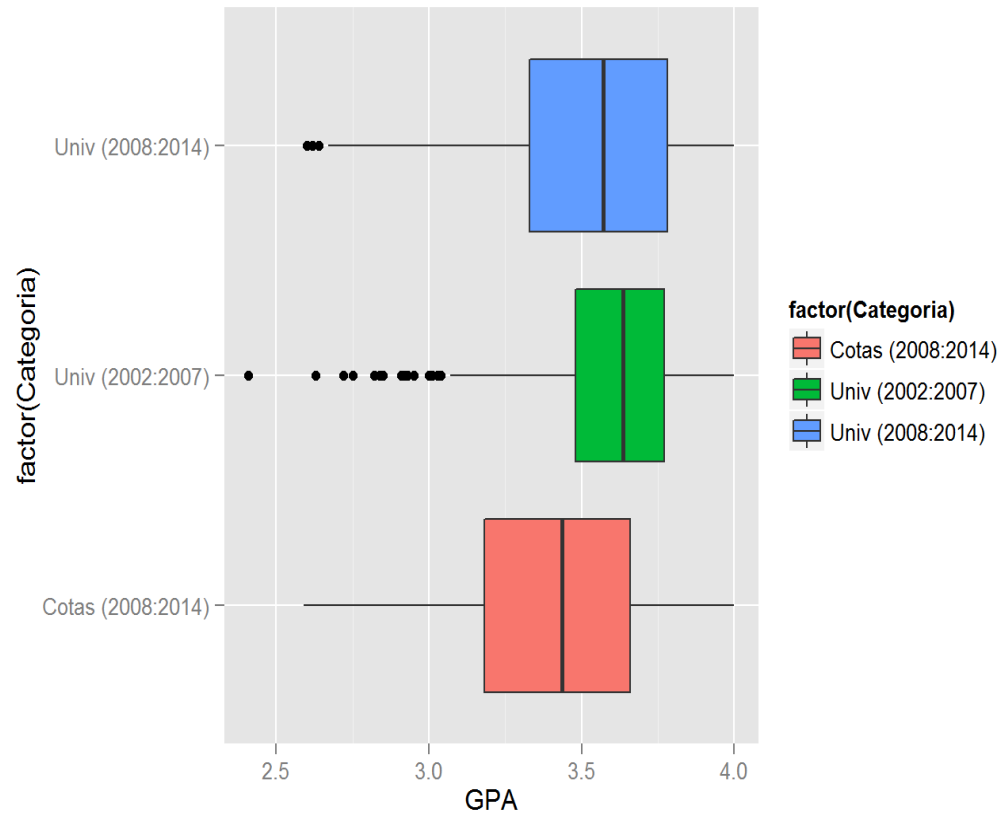
- Nas demais situações acadêmicas, as diferenças entre os grupos são no número de alunos ativos, tendo em vista que os estudantes cotistas têm significativamente mais ativos
- Na divisão dos cursos por agrupamentos considerados relevantes, há distinções mais refinadas; em especial, em dois dos grupos não persiste a significância da diferença entre números de diplomados e em cursos do campo das exatas, há significativo número de alunos ativos entre cotistas
- Assim, as análises de situação acadêmica indicam retenção
- As análises do aproveitamento em conceitos também demonstram retenção, em especial em alguns grupos de cursos – nas exatas, retenção em semestres iniciais

# CONSIDERAÇÕES FINAIS

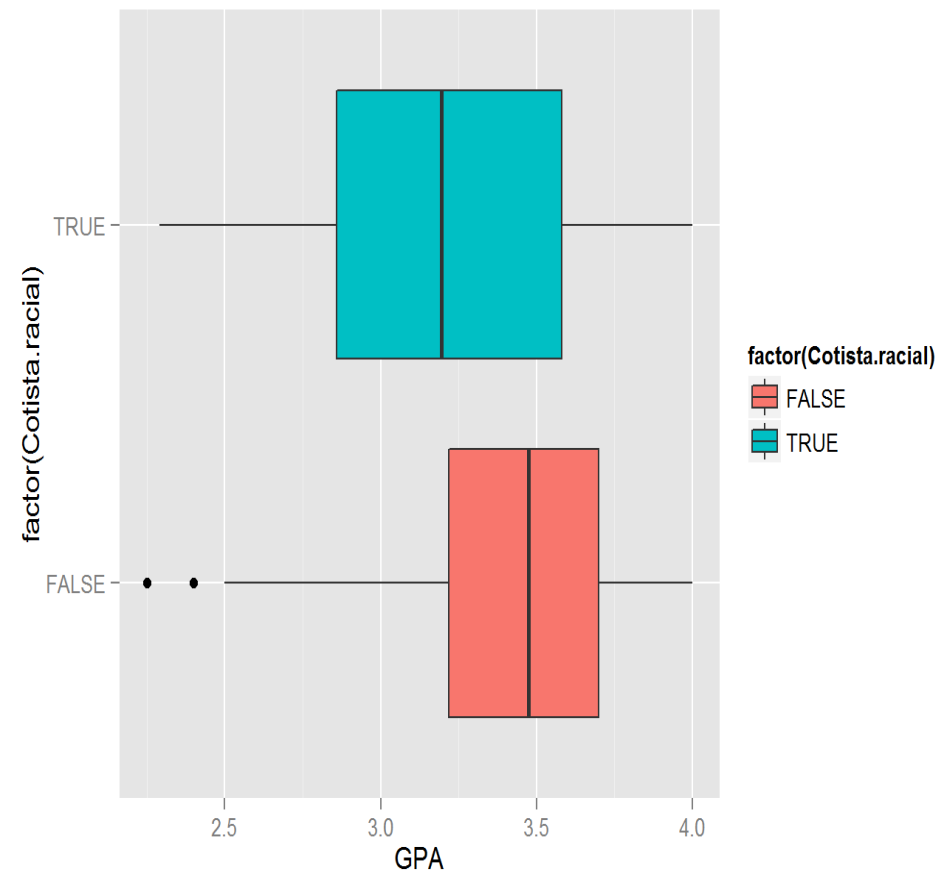
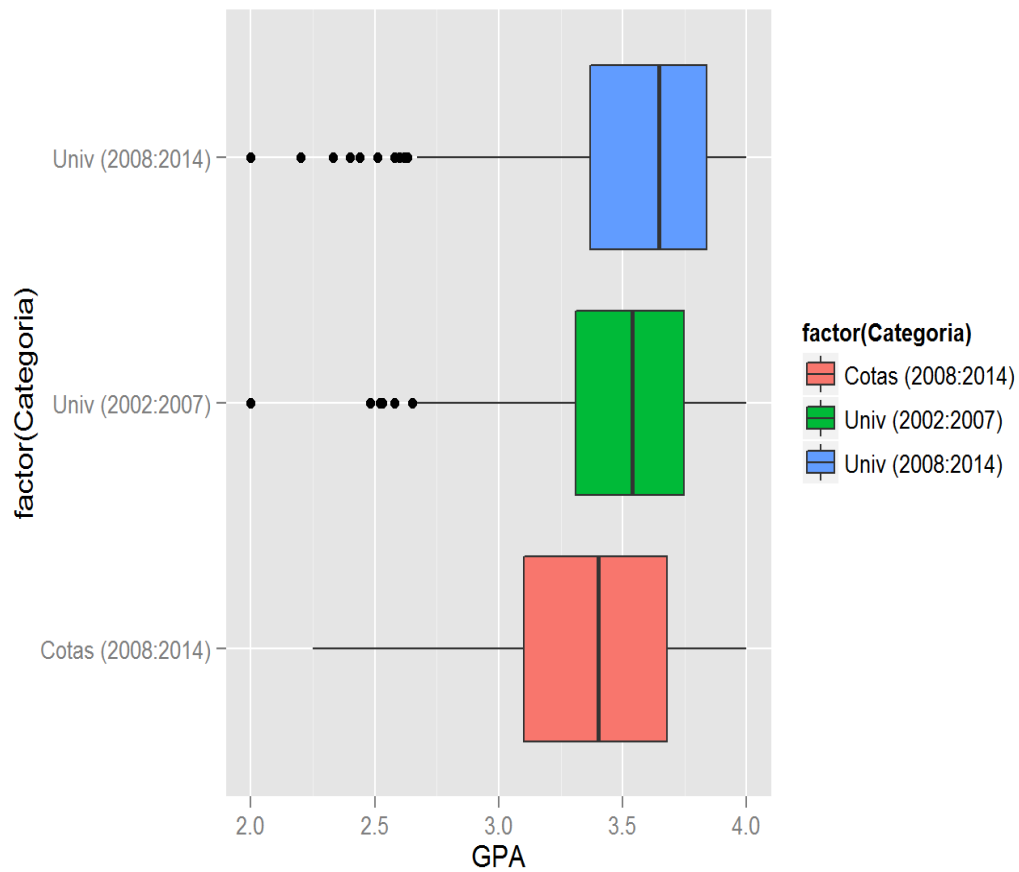
---

- Os dados de retenção demonstram, portanto:
- Que a política de fomento direto estabelecida pelo MEC não considerou dados de monitoramento, pois NÃO contempla cursos em que se demonstra necessidade de intervenção para que a permanência resulte em diplomação
- Que a universidade deve estabelecer políticas específicas de financiamento e apoio pedagógico para certos grupos de cursos, com ativa participação de seus docentes
- Que a UFRGS deverá enfrentar desafios de legislação frente a suas regras de desligamento e jubramento de modo a estabelecer diferenciações que garantam sua política de ação afirmativa

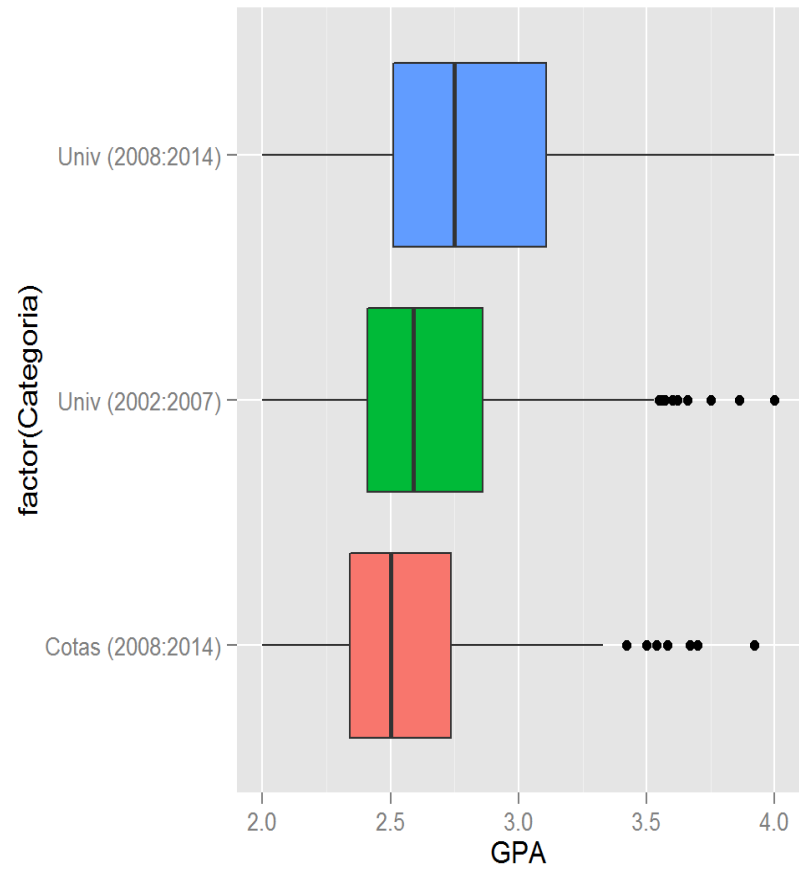
# MEDICINA



# DIREITO

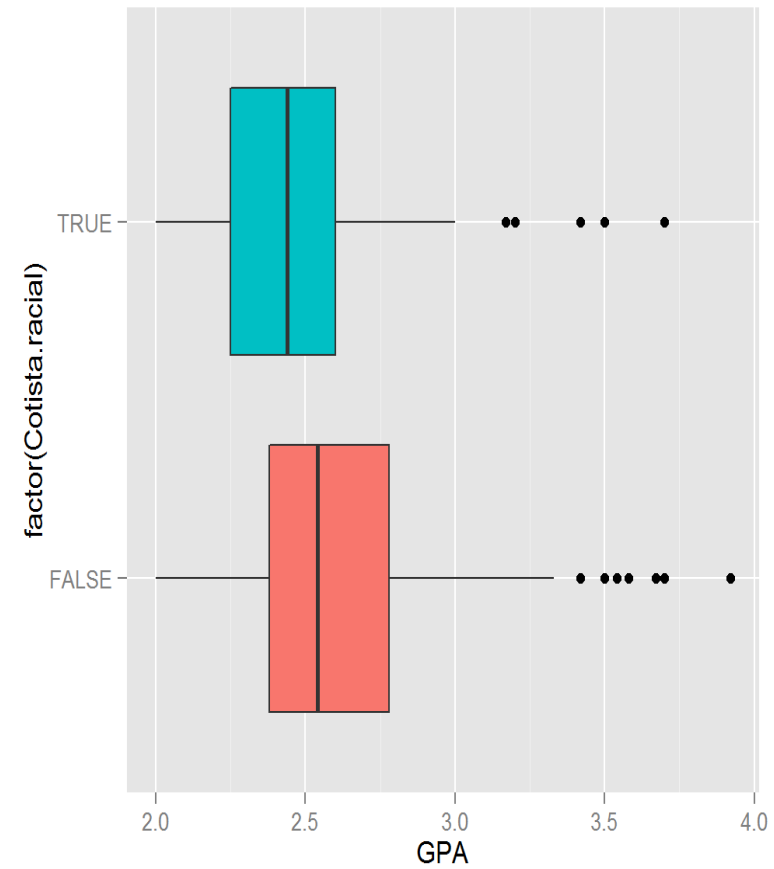


# ENGENHARIA CIVIL



factor(Categoria)

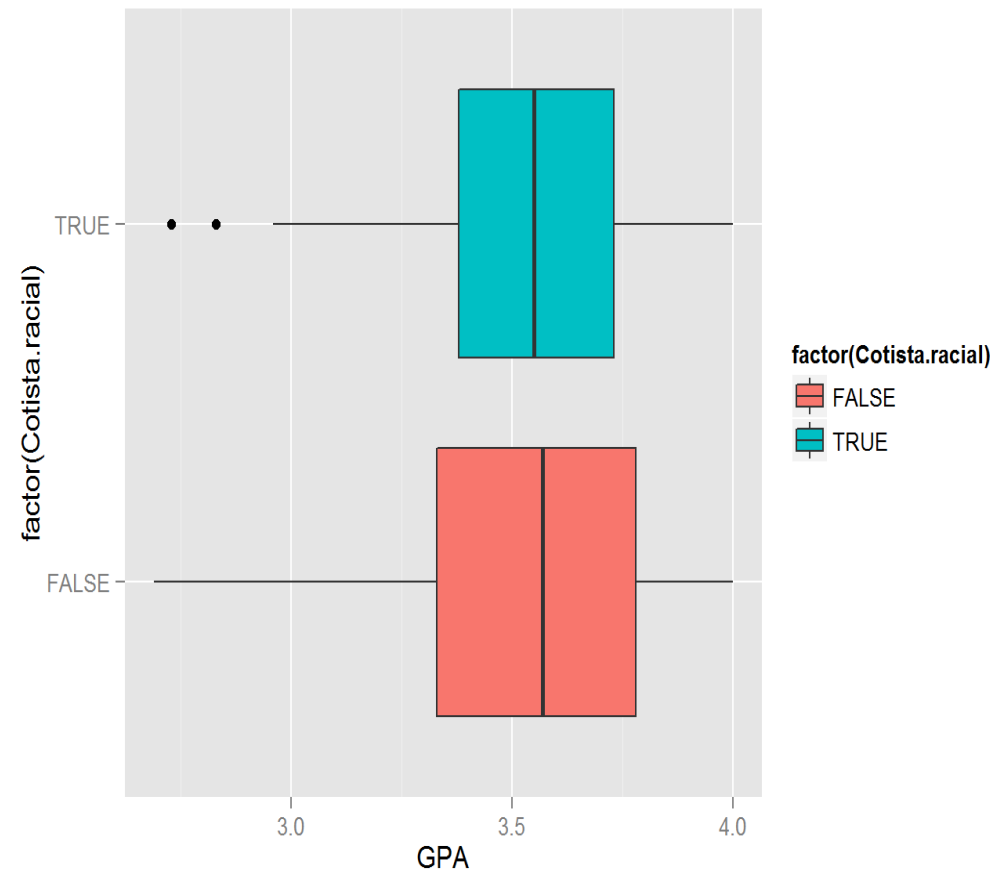
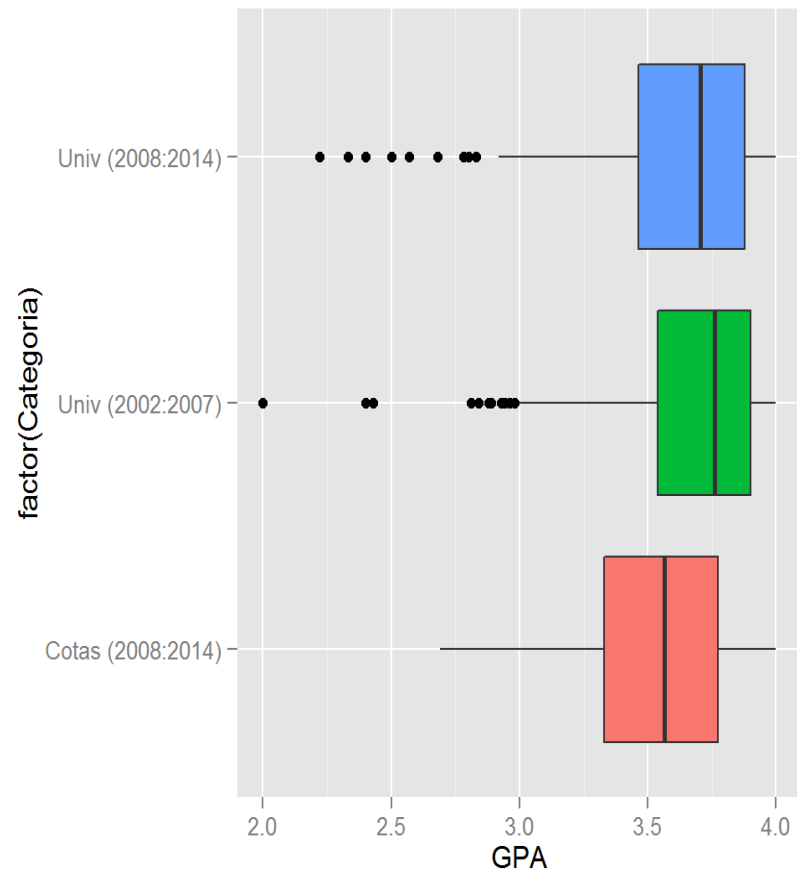
- Cotas (2008:2014)
- Univ (2002:2007)
- Univ (2008:2014)



factor(Cotista.racial)

- FALSE
- TRUE

# PEDAGOGIA





# Obrigada!



Coordenadoria de Acompanhamento do Programa de Ações Afirmativas