



UFPEL

UNIVERSIDADE FEDERAL DE PELOTAS
INSTITUTO DE BIOLOGIA
DEPARTAMENTO DE MORFOLOGIA
DISCIPLINA DE HISTOLOGIA

AULA PRÁTICA

TECIDO ADIPOSEO

JUNQUEIRA, L.C.U. & CARNEIRO, J. Histologia Básica. 11ª Ed. Rio de Janeiro: Guanabara Koogan, 2008. 524p.

O tecido adiposo é um tipo especial de tecido conjuntivo formado por adipócitos e é dividido em multilocular e unilocular. Ele se encontra espalhado pelo corpo com função de sintetizar e armazenar lipídeos em forma de gotículas de gordura, proteger os órgãos contra choques mecânicos, sustentar os órgãos internos nos seus lugares, ser isolante térmico e ainda ser a maior reserva de energia que temos no corpo. Cada adipócito é envolto por uma lâmina basal e fibras reticulares.

Sua formação ocorre a partir de células mesenquimais indiferenciadas, que passam a absorver triglicérides e acumular em várias gotas que mais tarde vão se fundir e formar uma única, ou em outros casos, permanecer nesse estado ao longo da vida do tecido. Esses são os dois tipos de tecido adiposo:

TECIDO ADIPOSEO MULTILOCULAR

O tecido adiposo multilocular, também pode ser chamado de marrom/pardo e possui várias gotículas de gordura em cada adipócito.



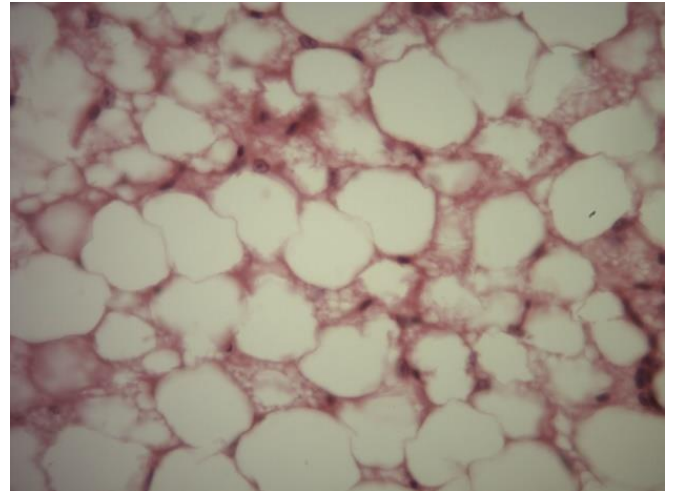
Ele é característico de recém nascidos e animais que hibernam, pois sua principal função é manter o calor corporal. Ao longo dos anos esse tipo de tecido adiposo vai desaparecendo.

TECIDO ADIPOSEO UNILOCULAR

O tecido adiposo unilocular, que também pode ser chamado de comum/branco, é composto por apenas uma gotícula grande de gordura em cada adipócito. Suas funções são de reserva energética, isolante térmico, proteção e sustentação dos órgãos internos contra pressões externas.

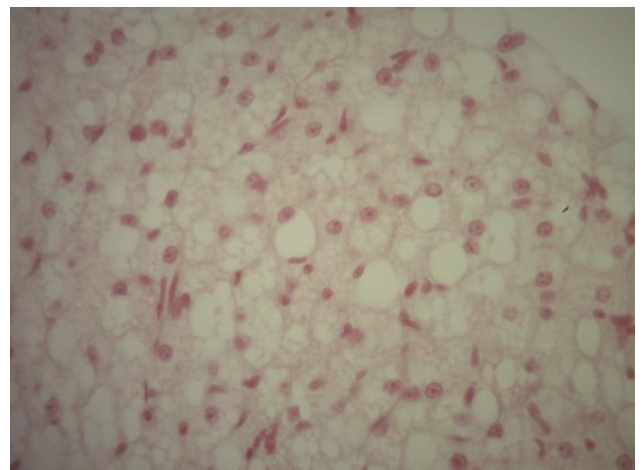


LÂMINA B7 – TECIDO ADIPOSEO UNILOCULAR HE



Nesta lâmina, precisamos identificar um adipócito contendo apenas uma gotícula de gordura ocupando todo seu citoplasma e tornando seu núcleo achatado.

LÂMINA I5 – TECIDO ADIPOSEO MULTILOCULAR PERIFERIA DO TIMO - HE



Nesta lâmina, podemos identificar cada adipócito contendo várias gotículas de gordura, com o núcleo na periferia da célula.



UFPEL

UNIVERSIDADE FEDERAL DE PELOTAS
INSTITUTO DE BIOLOGIA
DEPARTAMENTO DE MORFOLOGIA
DISCIPLINA DE HISTOLOGIA

QUESTÕES

1) Entre as alternativas a seguir, marque aquela que não indica uma função que possa ser atribuída ao tecido adiposo.

- a) Exerce a função de reserva energética.
- b) Protege o corpo contra choques mecânicos.
- c) Atua como isolante térmico.
- d) Preenche espaços entre tecidos e órgãos.
- e) Faz parte da constituição dos tendões.

2) Sabemos que existem dois tipos de tecido adiposo: o unilocular e multilocular. Entre as alternativas a seguir, marque aquela que não corresponde ao tecido adiposo multilocular.

- a) Possui várias gotículas de gordura no interior das células.
- b) Também é conhecido como gordura marrom.
- c) Esse tecido é encontrado em maior quantidade em recém-nascidos.
- d) Constitui a maior reserva de energia do nosso corpo.

3) O tecido adiposo é um tipo de tecido:

- a) epitelial.
- b) conjuntivo.
- c) muscular.
- d) nervoso.

4) O esquema a seguir representa uma célula típica do tecido adiposo, evidenciando sua grande gota de gordura no citoplasma. Entre as alternativas a seguir, marque a que indica corretamente o nome dessa célula.



- a) Coanócito.
- b) Condrócito.
- c) Adipócito.
- d) Linfócito.
- e) Osteócito.

@historep 2018/1
UNIVERSIDADE FEDERAL DE
PELOTAS
DEPARTAMENTO DE
MORFOLOGIA
FACULDADE DE ODONTOLOGIA

Camila Hubner Bielavski
Hingrids Sgnaulin
Kátia Cristiane Hall
Laura Moreno
Matheus Fernandez
Taís de Araujo



@historep



historepcriativa