

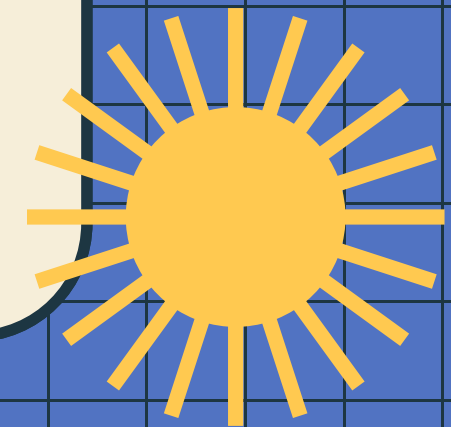
ENCONTRO DA GESTÃO



Centro de Ciências Socio-Organizacionais
UFPEL



Curso de
**Gestão
Pública**
UFPEL



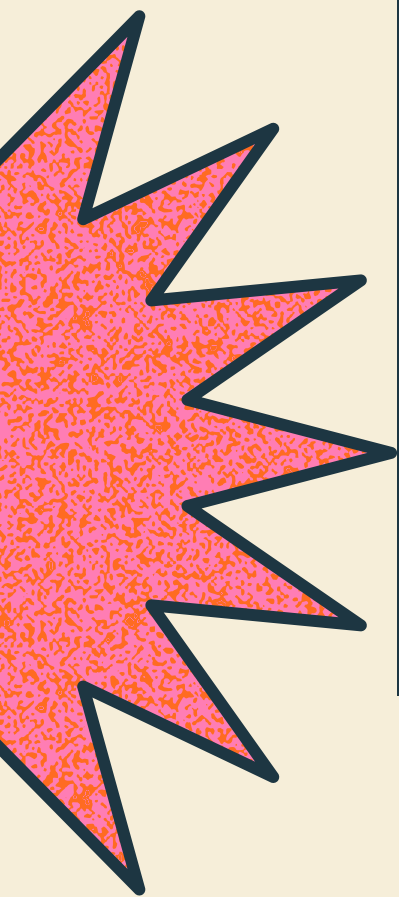
NOSSO PAPO HOJE:



COMO FOI 2023/1



COMO VAI SER 2023/2



2023/1 EM NÚMEROS

83 matrículas

01 disciplina optativa

04 projetos de ensino

08 disciplinas obrigatórias

09 projetos de pesquisa

05 projetos de extensão



03 VISITAS TÉCNICAS



ASSEMBLEIA LEGISLATIVA
1º SEMESTRE



ALDEIA GYRÒ
3º SEMESTRE



ORGANIZAÇÕES PÚBLICAS - POA
3º SEMESTRE

01 AULA MAGNA




EVOLUÇÃO DA GESTÃO PÚBLICA: Da **Tradição à Modernidade**

Aula Magna do Curso de Gestão Pública

Palestrante: Dra. Betânia Lemos -
Presidenta da Escola Nacional
de Administração Pública (ENAP)

**11 DE SETEMBRO,
SEGUNDA DAS 16H ÀS 18H**

Transmissão via canal
do  no **Youtube**



06 ATUALIZAÇÕES DO MURAL DA COMUNICAÇÃO PÚBLICA



ALGUNS PERRENGUES



semestre
mais curto
15 semanas



ciclones e
muita chuva

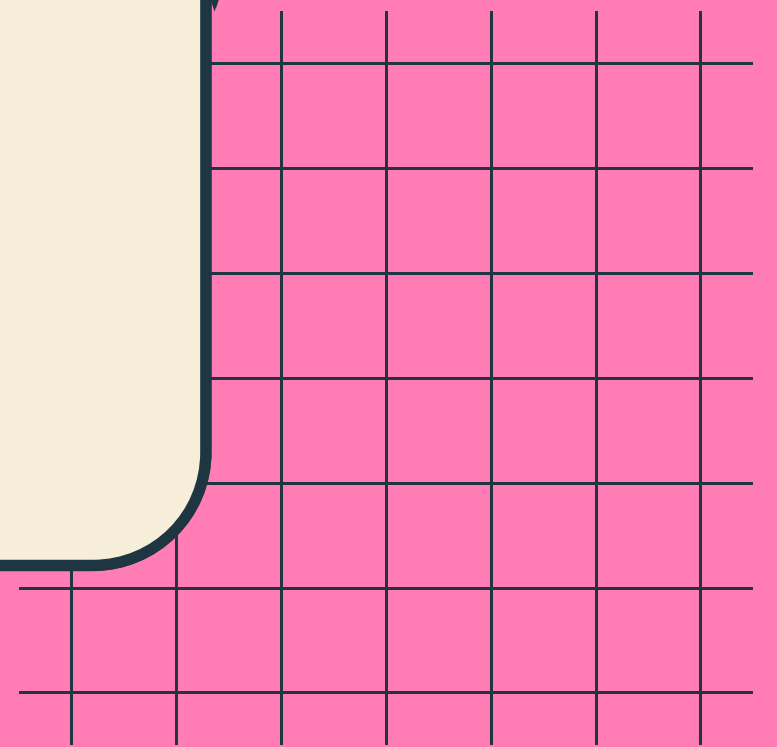
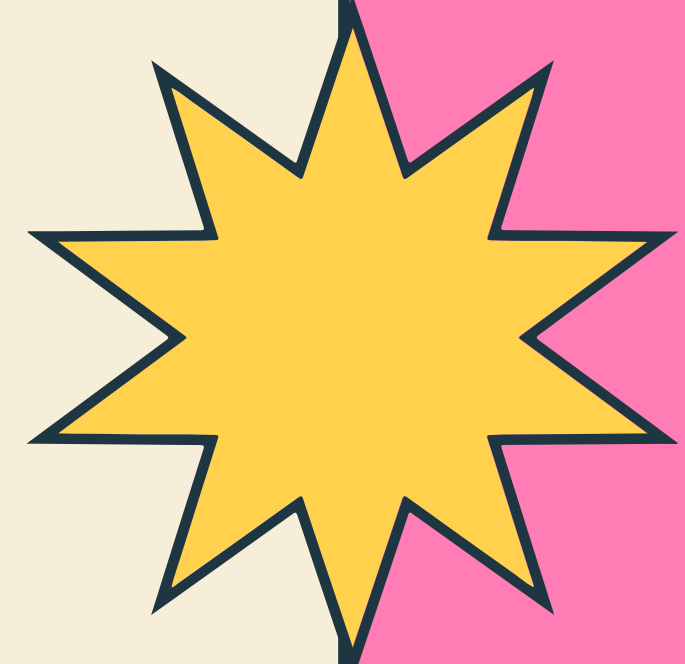


sem disciplina de
contabilidade





E 2023/2?





23 DE OUTUBRO



18 DE DEZEMBRO



29 DE JANEIRO



23 DE MARÇO

CALENDÁRIO ACADÊMICO





REMATRÍCULAS

07 A 10

DE OUTUBRO

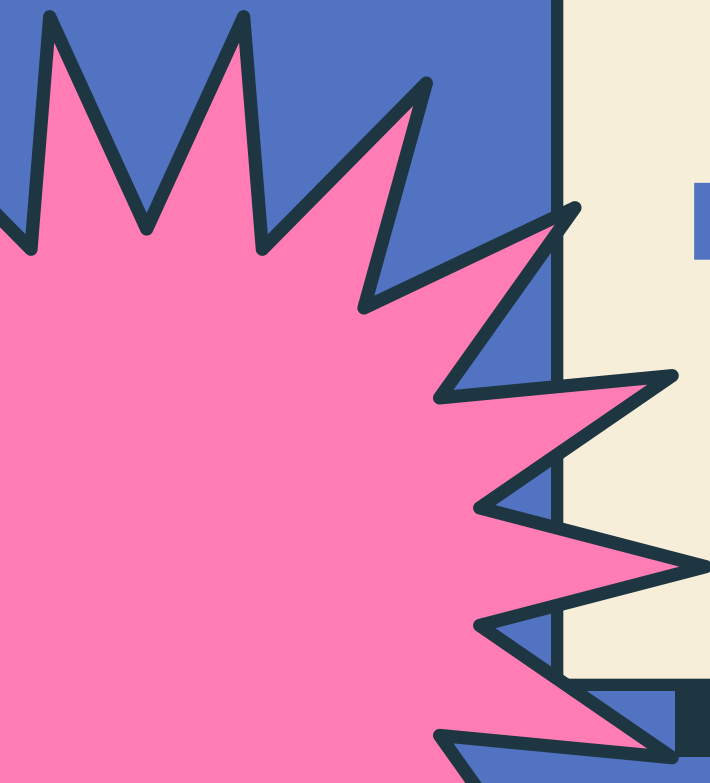


HORÁRIOS

2º SEMESTRE



segunda	terça	quarta	quinta	sexta
SEMINÁRIOS EM GESTÃO PÚBLICA II	PLANEJAMENTO E GESTÃO EM ORGANIZAÇÕES PÚBLICAS	COMUNICAÇÃO PÚBLICA E POLÍTICA	ANÁLISE DE DADOS PARA TOMADA DE DECISÃO	DIREITO E ADMINISTRAÇÃO PÚBLICA
Daniel	Rodrigo	Carol	Vilmar	Paulo César

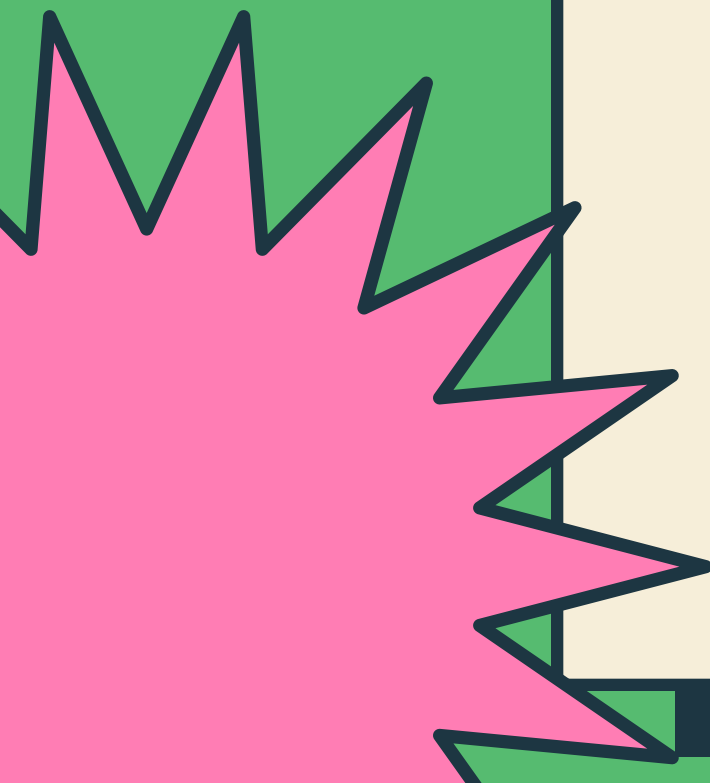


HORÁRIOS

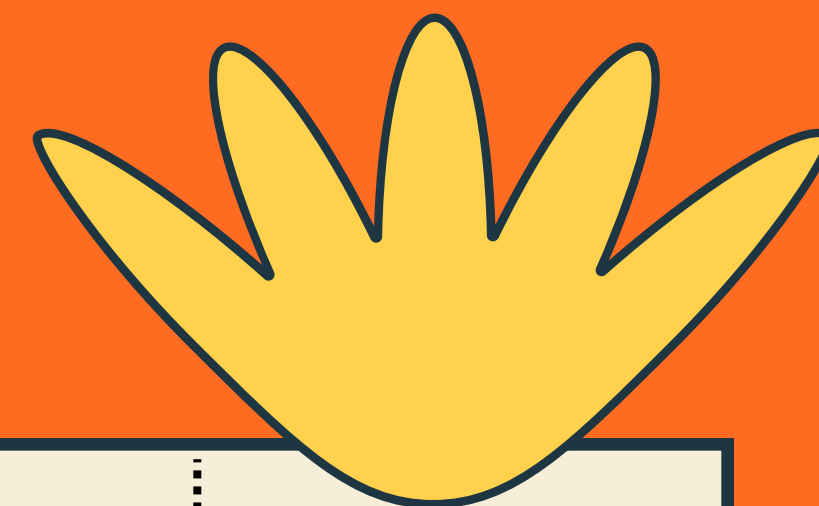
4º SEMESTRE



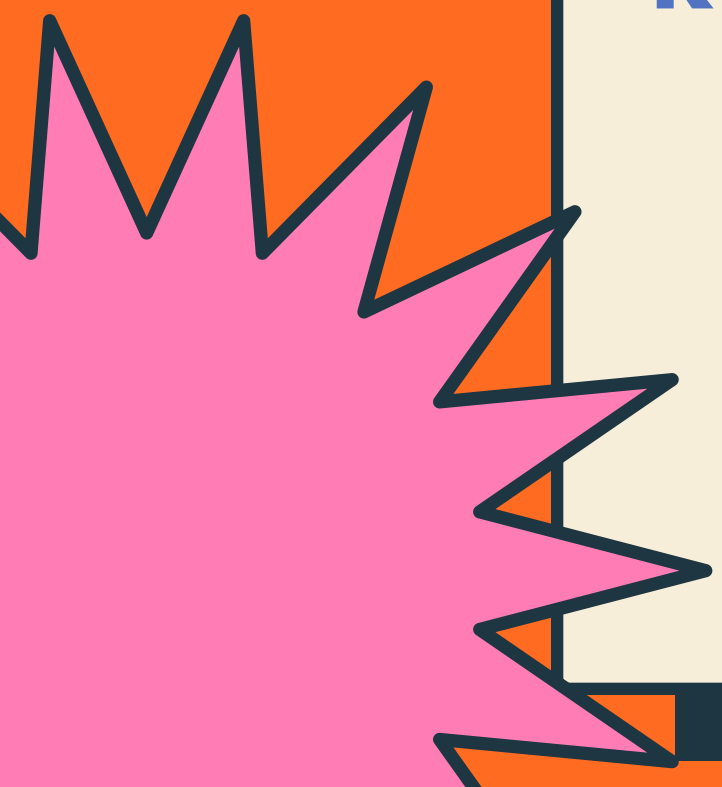
segunda	terça	quarta	quinta	sexta
GESTÃO FINANCEIRA E ORÇAMENTO PÚBLICO	GESTÃO DA INFORMAÇÃO NO SETOR PÚBLICO	CONTABILIDADE NO SETOR PÚBLICO	GESTÃO DE POLÍTICAS PÚBLICAS II	GESTÃO DE PROJETOS NO SETOR PÚBLICO
Dary	Flávia	Patrícia	Márcio	Mari

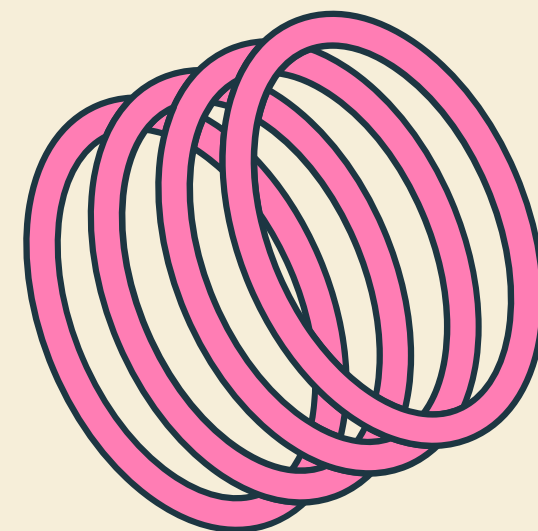


HORÁRIOS OPTATIVAS



segunda	terça	quarta	quinta	sexta
<p>ANÁLISE DE INVESTIMENTOS (ADM - NOITE) Rosana</p>	<p>ANÁLISE DE INVESTIMENTOS (PG - NOITE) Rosana</p> <p>LIBRAS (PG - NOITE) CLC</p>	<p>DIREITOS HUMANOS E RELAÇÕES ÉTNICO-RACIAIS (17h - 19h) Mari</p>	<p>DIREITOS HUMANOS E RELAÇÕES ÉTNICO-RACIAIS (17h - 19h) Mari</p>	





DISCIPLINAS OPTATIVAS

CUMPRIR **20 CRÉDITOS** - 300 HORAS

04 DISCIPLINAS OPTATIVAS
(SEM LIBRAS) OU 05 DISCIPLINAS OPTATIVAS
(COM LIBRAS)

○ **5° SEMESTRE OFERECE 2 OPTATIVAS**

**“TÓPICOS AVANÇADOS” NÃO PERMITE
APROVEITAMENTO DE OUTRAS DISCIPLINAS**

OPTATIVAS				
Código	Disciplina / Pré-requisitos	Caráter	Cr.	Horas
23000025	ANÁLISE DE INVESTIMENTOS	Optativa	5	75
23000024	DIREITOS HUMANOS E RELAÇÕES ÉTNICO-RACIAIS	Optativa	5	75
23000026	GESTÃO AMBIENTAL	Optativa	5	75
23000027	INSTITUIÇÕES DE DIREITO PÚBLICO	Optativa	5	75
20000084	LÍNGUA BRASILEIRA DE SINAIS I (LIBRAS I)	Optativa	4	60
23000028	TÓPICOS AVANÇADOS EM GESTÃO PÚBLICA I	Optativa	5	75
23000029	TÓPICOS AVANÇADOS EM GESTÃO PÚBLICA II	Optativa	5	75
23000030	TÓPICOS AVANÇADOS EM GESTÃO PÚBLICA III	Optativa	5	75
23000031	TÓPICOS AVANÇADOS EM GESTÃO PÚBLICA IV	Optativa	5	75
23000036	TÓPICOS AVANÇADOS EM GESTÃO PÚBLICA IX	Optativa	5	75
23000032	TÓPICOS AVANÇADOS EM GESTÃO PÚBLICA V	Optativa	5	75
23000033	TÓPICOS AVANÇADOS EM GESTÃO PÚBLICA VI	Optativa	5	75
23000034	TÓPICOS AVANÇADOS EM GESTÃO PÚBLICA VII	Optativa	5	75
23000035	TÓPICOS AVANÇADOS EM GESTÃO PÚBLICA VIII	Optativa	5	75
23000036	TÓPICOS AVANÇADOS EM GESTÃO PÚBLICA X	Optativa	5	75

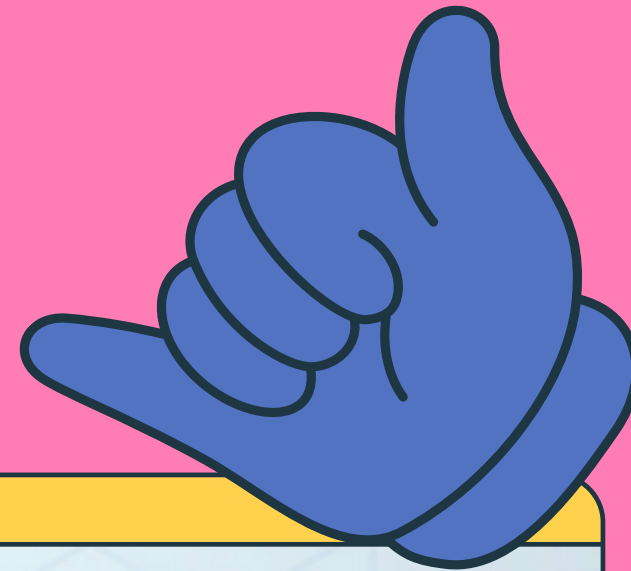


ATIVIDADES COMPLEMENTARES

CUMPRIR **120 HORAS** EM ENSINO, PESQUISA, EXTENSÃO E/OU REPRESENTAÇÃO DISCENTE.

NÃO VAMOS ADOTAR A NOVA FERRAMENTA DO COBALTO. A SOLICITAÇÃO DE ATIVIDADES COMPLEMENTARES CONTINUA EXCLUSIVAMENTE PELO FORMULÁRIO DO SITE:

<https://wp.ufpel.edu.br/gestaopublica/atividades-complementares/>



FERRAMENTAS DO COBALTO

SEGUNDA CHAMADA

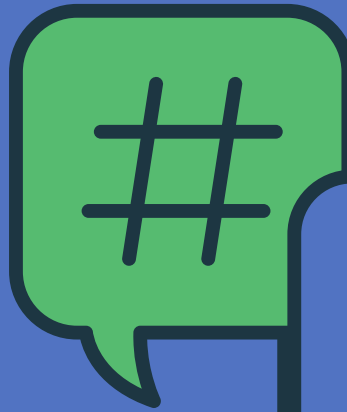
- Para **avaliação** (não abona frequência);
- Solicitar em até **03 dias úteis**;
- Observar **critérios**;
- Anexar **documentos**.

APROVEITAMENTOS

- Disciplinas com **extensão e "tópicos" não são aproveitadas**;
- Anexar conteúdo programático (ou plano de ensino) e histórico escolar;
- ACG apenas pelo site.

TRANCAMENTOS

- Trancamento de disciplinas: continuar com no **mínimo 8 créditos**;
- Trancamento geral: até 4 semestres (precisa renovar);
- Observar prazos.



**OBRIGADO
GALERA DE GP!**

