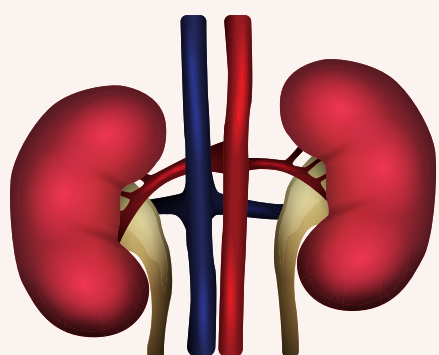


# INFORMAÇÕES SOBRE CUIDADOS PALIATIVOS

## Limitação e/ou suspensão de terapias renais substitutivas

### O que é doença renal crônica?

É quando ocorrem lesões nos rins, diminuindo pouco a pouco suas funções.



*Ela é chamada de terminal quando os rins perdem a capacidade de filtrar os líquidos e eliminar substâncias tóxicas do corpo.*

### Quais seus sintomas?

- ✓ Urina com presença de sangue e/ou espuma;
- ✓ Tornozelos inchados;
- ✓ Dificuldade de concentração;
- ✓ Diminuição do apetite;
- ✓ Cansaço.



### Quais os tratamentos que existem?

#### ✓ Tratamento conservador

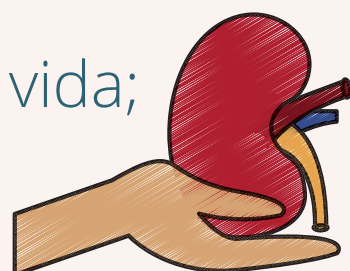
- Modifica-se hábitos e estilo de vida;

#### ✓ Transplante renal

- Recebe-se um rim de um doador;

#### ✓ Terapia renal substitutiva (TRS)

- Diálise peritoneal e hemodiálise.



### O que é a diálise peritoneal ?

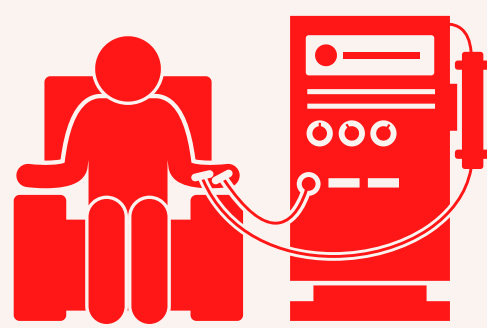
É quando se implanta um **cateter em uma camada da "barriga"** da pessoa para ajudar a eliminar substâncias prejudiciais ao corpo.



*Através dele um líquido é colocado e depois retirado da cavidade abdominal, junto com as substâncias.*

### O que é hemodiálise?

É quando **se conecta uma máquina na rede sanguínea da pessoa. Ela filtra o sangue** para eliminar as substâncias prejudiciais ao corpo.



*Realiza-se até três vezes por semana, em ambulatório ou no hospital!*

### Como se decide pela suspensão ou limitação dessas terapias no final da vida?

Avalia-se se a hemodiálise ou a diálise está aumentando o **tempo e a qualidade de vida** ou **prolongando o sofrimento** e adiando a chegada da morte.

*A decisão deve ser tomada considerando o desejo do paciente e da família.*



### Após a suspensão ou limitação da terapia...

...planeja-se com o paciente e com a família a **internação** ou **permanência no domicílio**, para garantir **acompanhamento e qualidade** de final de vida.

*Os profissionais devem aumentar a avaliação e intervenção sobre os sintomas.*

