

INFORMAÇÕES SOBRE CUIDADOS PALIATIVOS

Serviços de cuidados paliativos

Quais os tipos de serviços de cuidados paliativos?

- Serviço **domiciliar**;
- Serviços **comunitários** (ex. Estratégia de Saúde da Família - "postinho");
- Serviços **hospitalares**;

- Serviço para **crianças**;
- **Hospice** ou centro de cuidados paliativos;
- **Rede** de cuidados paliativos.



Como funciona um serviço de cuidados paliativos em casa?

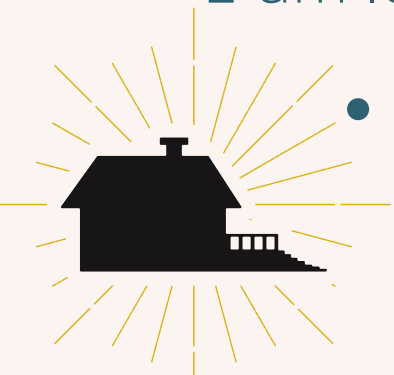


- Uma equipe multidisciplinar atende o paciente em casa;
- Monitora o tratamento, controla sintomas físicos (principalmente a dor), realiza curativos, etc;
- Cuida de aspectos sociais e espirituais.

O cuidador também é cuidado!

E o que é um hospice ou hospedaria?

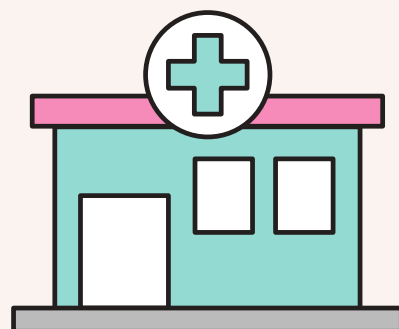
- É um local **exclusivo** para cuidados paliativos;
- Semelhante a uma clínica, é um espaço de tratamento e **convivência**, além de ofertar leitos de **internação**.



É um ambiente mais acolhedor que o hospital

Ambulatório de cuidados paliativos

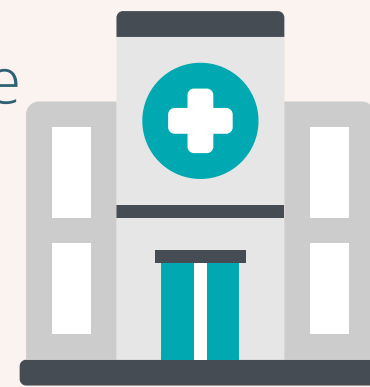
No ambulatório são feitas **consultas** de rotina e acompanhamento para os pacientes e familiares.



Existem unidades de cuidados paliativos no hospital?

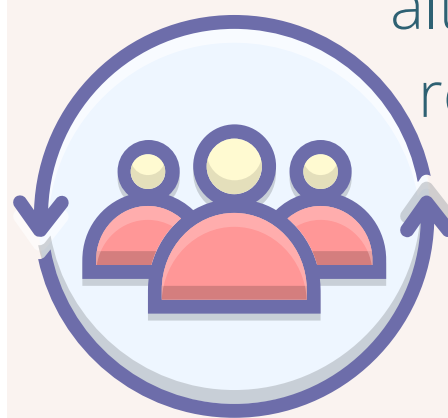
Sim! Nessas unidades - que possuem estrutura diferenciada - os profissionais adaptam o tratamento e o cuidado ao paciente que tem **sintomas difíceis** de serem controlados.

É **obrigatório** espaço para a presença da família



O que é uma equipe de consultoria em cuidados paliativos?

É uma equipe **especializada** que **orienta** os profissionais responsáveis pelo paciente sobre as melhores alternativas para melhorar o conforto, resolver problemas sociais e aliviar o sofrimento.



Elas podem atuar tanto no hospital como em casa!

Serviços de cuidados paliativos em Pelotas

- Serviço de **Atenção Domiciliar** do Hospital Escola da Universidade Federal de Pelotas (HE UFPel/EBSERH);
- Equipe de **Consultoria** em Cuidados Paliativos do HE UFPel/EBSERH/;
- **Ambulatório** de Cuidados Paliativos;
- Unidade **Cuidativa**.

Um hospice está em fase final de construção!



Fonte:

WORLD HEALTH ORGANIZATION (WHO). Establishing palliative care services. In: WORLD HEALTH ORGANIZATION (WHO). Planning and implementing palliative care services. Geneva: WHO; 2016/ CONSELHO NACIONAL DE SECRETÁRIOS DE SAÚDE. Portaria SAES no 1.399 de 17 de dezembro de 2019. Brasília: CONASS; 2019/ HOSPITAL ESCOLA DA UNIVERSIDADE FEDERAL DE PELOTAS. Carta de serviços aos cidadãos. Pelotas: HE UFPel/ Empresa Brasileira de Serviços Hospitalares (EBSERH); 2018.

Desenvolvido por: Projeto de extensão "A consulta de enfermagem como instrumento de cuidado às pessoas com doenças que ameaçam à vida e suas famílias", Equipe de Consultoria em Cuidados Paliativos do Hospital Escola da Universidade Federal de Pelotas/ Empresa Brasileira de Serviços Hospitalares.