

INFORMAÇÕES SOBRE CUIDADOS PALIATIVOS

Cuidados paliativos, final de vida e fase ativa de morte

O que são cuidados paliativos?

- São cuidados para **melhorar a qualidade de vida** das pessoas que têm doenças graves e podem representar risco à vida. Esses cuidados também envolvem a família;



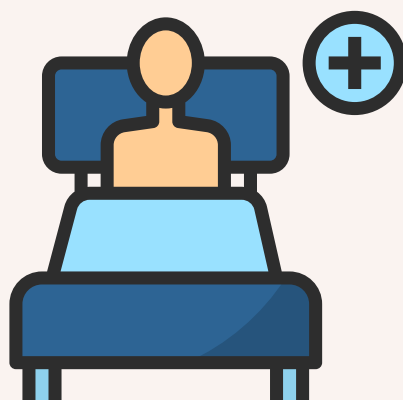
- Diferentes profissionais se esforçam para **prevenir e aliviar o sofrimento**.

Cuidados paliativos são para quem está morrendo?

- **Não!** Eles são para pessoas de **todas as idades** que sofrem por causa de uma doença;

Mas...

- São bastante recomendados para aquelas pessoas que estão no **final da vida**.



A possibilidade da morte gera muita angústia e sofrimento

Existem cuidados paliativos para crianças?

- **Sim!** Eles são recomendados para crianças que estão com **doença grave**;

Assim como acontece com os adultos, profissionais de saúde irão avaliar e tentar **aliviar o sofrimento** da criança e da sua família.



E o final de vida, o que seria?

- É quando espera-se que a pessoa tenha um curto período de vida, geralmente entre **12 e 6 meses**;



Profissionais de saúde preveem o tempo de vida com base na velocidade com que a doença avança e a pessoa precisa de ajuda para as coisas do dia-a-dia

- Nessa fase, os **sintomas** e o mal-estar, pela doença, **umentam**.

Fase ativa de morte

- São as **horas ou os dias** perto da morte;



- É quando a pessoa começa a **"apagar"** e o corpo vai perdendo completamente suas funções.

Por fim, os cuidados paliativos...

- Buscam **aliviar a dor e outros sintomas**;
- **Não apressam** a chegada da **morte**;
- Ajudam os **pacientes** a **viverem** da **maneira mais ativa** possível até o fim;
- **Apoiam a família e os cuidadores**, desde a descoberta da doença, durante o óbito, até o luto.



Fonte: HUI, D. et al. Concepts and Definitions for "Actively Dying", "End of Life", "Terminally Ill", "Terminal Care", and "Transition of Care": A Systematic Review (2014). IAHP. Consensus Based Palliative Care Definition (2018)./ WHO. Cancer pain relief and palliative care in children (1998)./ WHO. WHO definition of palliative care (2017).

Desenvolvido por: Projeto de extensão "A consulta de enfermagem como instrumento de cuidado às pessoas com doenças que ameaçam à vida e suas famílias", Equipe de Consultoria em Cuidados Paliativos do Hospital Escola da Universidade Federal de Pelotas/ Empresa Brasileira de Serviços Hospitalares.