

Cuidados Paliativos e COVID-19

Comunicação com o paciente

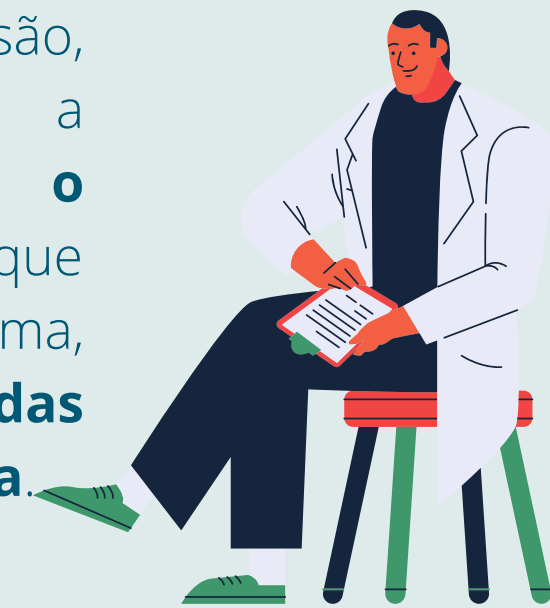
Comunicando o diagnóstico de COVID-19

Informe ao paciente que ele deverá ficar internado devido a sua gravidade e que realizará um teste, ou seja, uma coleta de material do "nariz" ou da região "da garganta" para comprovar a possível contaminação pelo COVID-19.



Tomada de decisões...

Antes de qualquer tomada de decisão, principalmente àquelas relacionadas a medidas terapêuticas, **consulte o paciente**, buscando compreender o que realmente importa para ele. Dessa forma, poderemos **saber se ele aceita medidas artificiais para a manutenção da vida**.



Informações quanto a gravidade da doença

Quando questionado em relação ao risco de morte, **seja honesto com o paciente**, principalmente àqueles em grupo de risco.



Sugestão de resposta: "Sim, infelizmente. Mas vamos trabalhar constantemente para que você receba o melhor tratamento e cuidado."

Necessidade de ventilação mecânica

A partir da **piora e apresentação de sinais que evidenciam a possibilidade de intubação**, o paciente deverá receber as seguintes informações (sugestões):

- "Existe a chance de termos que ligar o aparelho para você respirar melhor."
- "Serão administrados medicamentos que o deixará sonolento e inconsciente."
- "Um tubo será colocado pela sua boca."
- "O senhor estará sendo cuidado pela equipe."
- "Manteremos os seus familiares informados."



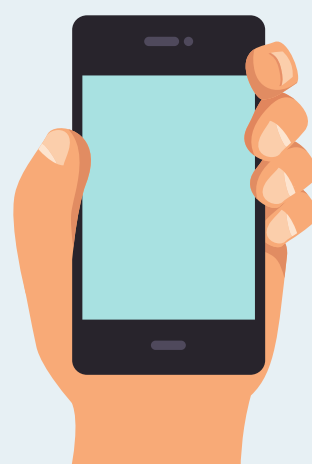
Sobre as restrições de visitas na internação

- Procure dialogar com o paciente, sempre que possível, a fim de **evitar a sensação de abandono**;
- Sempre que possível, viabilize **dispositivos como televisão, rádio**, entre outros, para diminuir o distanciamento social.



Sugestões para abordar o paciente:

- "Sei que é difícil não ter visitas."
- "Imagino que seja muito difícil, infelizmente é necessário agora."
- "Seus familiares e amigos estarão em perigo no hospital."
- "Faremos o melhor para cuidar de você."
- "Faremos o possível para que você envie e receba notícias de forma virtual."



Questionamentos sobre investimentos terapêuticos

- **Solicitação de investimento terapêutico:** explicar ao paciente que para a admissão em unidade de terapia intensiva são considerados **critérios clínicos**, ou seja, relacionados com a condição da doença atual, histórico de doenças prévias, dentre outros;
- Informar que serão **priorizados cuidados para o conforto**, principalmente para evitar a sensação de afogamento e falta de ar;
- Se o **paciente se sentir discriminado pela idade ou pela cor**: esclareça que existem documentos que orientam as condutas tomadas. Embora a pessoa possa ter tido experiências prévias ruins com o sistema de saúde, reforce que todos os esforços estão sendo feitos para o melhor cuidado de todos.