

Cuidados Paliativos e COVID-19

Abordagem no luto

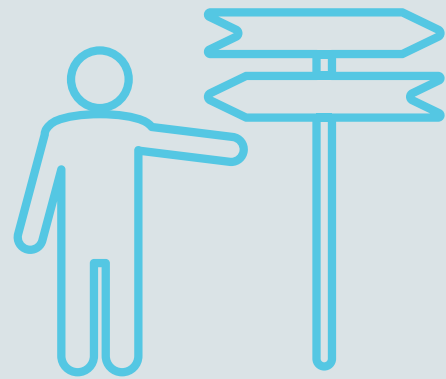
A morte por COVID-19 ocorre de forma inesperada/repentina

Mesmo amplamente divulgada nos meios de comunicação, essa morte não é esperada, até que de fato ela ocorra. É preciso um olhar atento às situações de **luto complicado** que podem surgir e, se necessário, **encaminhá-las a um especialista**.



Avalie os recursos de enfrentamento do enlutado

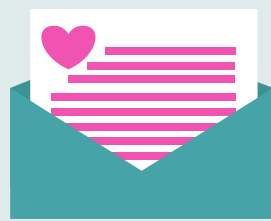
Se possível, auxilie dando **alternativas para resolução de problemas** e tomadas de decisões.



Na ausência dos velórios tradicionais

• Pensar em outras maneiras simbólicas das pessoas se despedirem dos seus entes queridos. Como **sugestões**:

○ O enlutado pode **preparar uma carta** para fazer uma pequena homenagem quando puder reunir todos os entes queridos;



○ Pode realizar uma atividade simbólica conjunta. Ex: **soltar balões** biodegradáveis ao mesmo tempo com os entes queridos que querem homenageá-lo.



Proporcione o compartilhamento do sofrimento entre os membros da família

Favorecendo o reconhecimento do sofrimento comum a todos, de modo que a perda seja **integrada à história** daquela família.



Auxilie aos familiares...

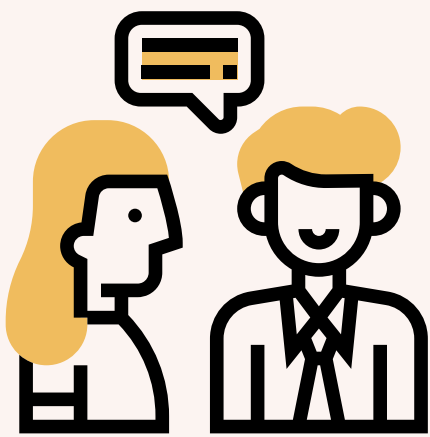


A reconhecer que sentimentos como **raiva, culpa, ansiedade e desamparo** são comuns no processo do luto.

Tente não medicar a pessoa enlutada! Permita que ela vivencie a perda.

Ajude a pessoa a falar sobre a perda

Algumas pessoas precisam **repetir sobre o fato muitas vezes**, antes de conseguirem estar realmente cientes do que aconteceu.



A escuta é uma habilidade fundamental ao profissional durante o luto! Exercite-a!

Identifique outros estressores resultantes da perda

Fique atento à **diminuição da renda**, caso o sustento da família dependia exclusivamente ou em grande parte da pessoa falecida.



Nem todos enfrentam a perda da mesma forma e nem no mesmo tempo

Lembre-se que o **luto é um processo que leva tempo**.

