



Eleição para DIREÇÃO da Faculdade de Educação - FaE – 2020



PROGRAMA DE AÇÃO

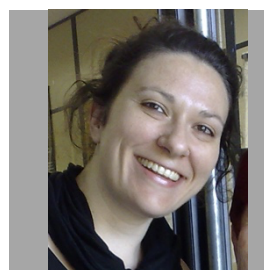
“O Global é o Local sem paredes”
Boaventura de Souza Santos

CHAPA

FaE + Coletiva + Local + Global



ÁLVARO MOREIRA HYPOLITO
(Direção)



ALINE ACCORSSI
(Vice-Direção)

FaE + Coletiva + Local + Global

Estamos vivendo muitas reformulações na vida e na universidade. Consideramos que a universidade e a educação desempenham e podem desempenhar mais. Para isso propusemos uma FaE + Coletiva + Local e + Global.

A universidade pública, gratuita, laica, de qualidade e socialmente referenciada é referência para todas as nossas ações de extensão, ensino, pesquisa e administrativas.

Nossa experiência como docentes, pesquisadores e extensionistas junto às escolas públicas, na vida acadêmica e nos movimentos sociais, assim nossa participação na administração e participação em órgãos colegiados e administrativos, habilita-nos a uma proposta de gestão para a FaE.

Nossa história é de luta na defesa da democracia universitária, da diversidade e do compromisso social que a vida acadêmica deve ter com as comunidades com mais necessidades educacionais, étnicas, identitárias, sociais e econômicas.

Nossa comunidade – a FaE – é reconhecida por este tipo de compromisso. Propomos que a FaE avance na sua trajetória, por isso nos propomos a uma FaE + Coletiva + Local e + Global.

FaE + Coletiva porque achamos que é preciso aprofundar e valorizar ações, espaços e coletivos que se orientem por atos democráticos.

FaE + Local porque é importante valorizar e dedicar ações da faculdade e de seus cursos para estimular práticas educativas nas escolas, nos movimentos e sociedade em geral.

FaE + Global porque consideramos que a comunidade da Faculdade de Educação – cursos de graduação e pós-graduação, docentes, estudantes – deve ser estimulada a um olhar mais global, no sentido de articular o contexto global com o contexto local, de modo a ampliar nosso olhar.

“O Global é o Local sem paredes”

Boaventura de Souza Santos

Chapa

FaE + Coletiva + Local + Global

+ Participação + Qualificação + Formação + Diversidade

+ PARTICIPAÇÃO: fortalecer canais democráticos

- Fortalecer os espaços de discussão amplos (Conselho Departamental, Colegiados, Reunião Geral e Assembleia da Comunidade);
- Fortalecer os espaços de participação das/os estudantes, garantindo espaços de escuta junto às suas lideranças;
- Dialogar e apoiar iniciativas do DAFE;
- Representar e reforçar a participação da FaE nas diferentes instâncias e fóruns da UFPel (Fórum de Diretores, Campus de Ciências Sociais, Conselhos Superiores, e outros);
- Estabelecer relações horizontais e democráticas entre servidores (docentes, TAEs e terceirizados);
- Fomentar a participação da FaE no Conselho Municipal da Educação e em outros conselhos comunitários;
- Reconstruir o Projeto Político-Pedagógico da FaE e atualizar o seu Regimento;
- Concluir a elaboração do PDU para o próximo período em consonância com o PDI que será elaborado para vigorar a partir do próximo ano;
- Discutir sobre os espaços da FAE, buscando construir espaços de convívio;

+ QUALIFICAÇÃO acadêmica

- Estimular, apoiar e orientar docentes e discentes no sentido de qualificação de sua produção acadêmica – ensino, pesquisa e extensão nos cursos de graduação e pós-graduação;
- Apoiar e estimular projetos de cooperação com programas de graduação e pós-graduação nacionais e internacionais;
- Revisar permanentemente a definição de critérios de auxílio às/aos docentes e discentes para participação nacional e internacional em eventos de impacto para a formação acadêmica em Educação;

- Buscar a expansão no número de bolsas de graduação, permitindo às/aos alunas/os maior dedicação aos estudos (PIBID, PET, BIC, RP, Extensão, Ensino);
- Favorecer trabalhos com as redes públicas de ensino e o trabalho de extensão com as escolas da região e outros espaços da sociedade civil (associações, sindicatos);
- Organizar eventos acadêmicos (palestras, aula inaugural, etc.), com participação da comunidade acadêmica e docentes da rede de ensino, além de reforçar o evento Poder Escolar;
- Manter atualizado o debate sobre Educação, Formação de professoras/es, Políticas Educacionais, e outros temas de interesse;
- Contribuir para a consolidação do Centro de Pós-graduação em Ciências Humanas, Sociais e Sociais Aplicadas;
- Incentivar e participar das discussões sobre Formação de Professores (FORUMDIR, AESUFOPE, ANFOPE e outros);
- Estreitar parcerias com outras unidades acadêmicas, fortalecendo o papel da FaE nas licenciaturas;
- Consolidar procedimentos já construídos pela FaE que permitem a definição de regulamentos e garantam a transparência nas rotinas da Direção, coordenações e secretarias de todos os setores;
- Realizar seminário anual de planejamento e avaliação das atividades administrativas e acadêmicas (Gestão; Ensino, Pesquisa e Extensão);
- Discutir um processo de avaliação interna do trabalho da FaE, com participação dos diferentes segmentos;
- Reivindicar aumento de orçamento para as unidades acadêmicas e para a FaE;
- Reforçar, estimular e apoiar o trabalho dos PETs da FaE;

+ QUALIFICAÇÃO dos processos de trabalho

- Apoiar a reivindicação e o plano apresentado das/os TAEs em relação às 30 horas;
- Tornar os turnos contínuos uma realidade;
- Avaliação da reforma do espaço físico e encaminhamentos para qualificar as condições de trabalho das/os TAEs e docentes;
- Apoiar a possibilidade de afastamento das/os TAEs para qualificação;
- Ampliar o número de técnicos no Curso de Pedagogia;
- Possibilitar capacitações e formações que fortaleçam o trabalho;
- Retomar a organização e atualização da página da FaE;

+ QUALIFICAÇÃO do local de trabalho

- Equipar os espaços de trabalho de técnicos e docentes com os recursos necessários ao desenvolvimento da atividade (salas, computadores, recursos audiovisuais);
- Rever o processo de impressão de provas e utilização de impressoras;
- Reivindicar e apoiar ações de melhoria do acervo da biblioteca (físico e digital);
- Buscar a aquisição de livros digitais (ex. Minha Biblioteca) de modo a estimular o amplo acesso a livros;
- Ampliar os espaços de estudo e de laboratórios;
- Organizar e ampliar o bicicletário;
- Retomar a viabilidade do projeto de Calçada na rua Alberto Rosa;
- Reivindicar um prédio novo para a FaE;
- Dialogar com outras unidades e melhorar a segurança do prédio;

+ FORMAÇÃO Continuada

- Propor a criação de um Centro de Formação Docente Continuada para articular as ações da FaE e da UFPel com as redes de ensino;
- Articular melhor os Cursos de Especialização e de Mestrados Profissionais (de Alfabetização, Educação Infantil, Gestão e outros) com as demandas das redes de ensino quanto à necessidade de oferta de formação;
- Fortalecer e fomentar a integração dos cursos de Graduação e da Pós-Graduação - PPGECEM e PPGE;
- Promover a definição da política e das ações da FaE sobre EaD;
- Discutir o futuro e possíveis ações sobre a educação pós-pandemia;
- Apoiar e incentivar publicações: Revista Cadernos de Educação, bem como outras formas de publicação (e-books);
- Fortalecer o trabalho da Brinquedoteca;

+ DIVERSIDADE na formação

- Articular projetos da FAE com diferentes grupos de educação popular visando o acesso à universidade pública;
- Apoiar às ações de permanência das estudantes mães (ex. local para amamentação);
- Apoiar as políticas afirmativas na Ufpel e na FaE;
- Fomentar mais justiça curricular – inclusão e diversidade na formação.