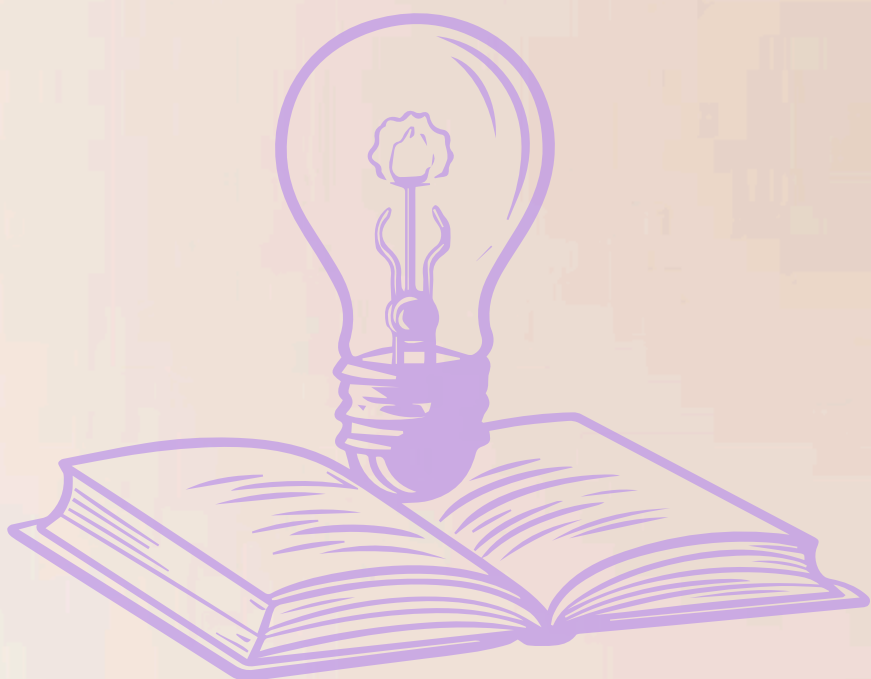


Max Weber: O intérprete das ações humanas

**Vida, obra e legado sociológico
de Max Weber**



Max Weber (1864–1920) foi **sociólogo, economista, jurista e historiador** alemão, considerado um dos **fundadores da sociologia moderna**. Sua obra buscou entender o sentido da ação humana e como ela organiza a vida social. A carreira de Weber teve períodos de intensa produção e também de afastamento por questões de saúde. Após sua morte, foi sua esposa, **Marianne Weber**, também intelectual e feminista, quem editou e publicou grande parte de seus manuscritos, garantindo a difusão de suas ideias.

CURIOSIDADE: Weber esteve envolvido em debates políticos de sua época e chegou a participar da delegação alemã no Tratado de Versalhes, em 1919.



AÇÃO SOCIAL E MÉTODO COMPREENSIVO

Para Weber, a sociedade não pode ser explicada apenas por **estruturas externas**; ela precisa ser entendida a partir do sentido que os indivíduos dão às suas ações. A sociologia é uma **ciência compreensiva**: primeiro interpreta o significado subjetivo da ação e depois busca explicá-la em seu contexto.

Um exemplo simples: o choque entre dois ciclistas, em si, é apenas um evento físico. Entretanto, se desse encontro decorrem pedidos de desculpa, insultos ou reconciliação, já se trata de ação social, pois envolve significados e orientações recíprocas.

“

A sociologia é uma ciência que pretende compreender, interpretando-a, a ação social, para, desta maneira, explicá-la causalmente em seu desenvolvimento e efeitos. – Max Weber

”

Weber identificou quatro tipos de ação social:

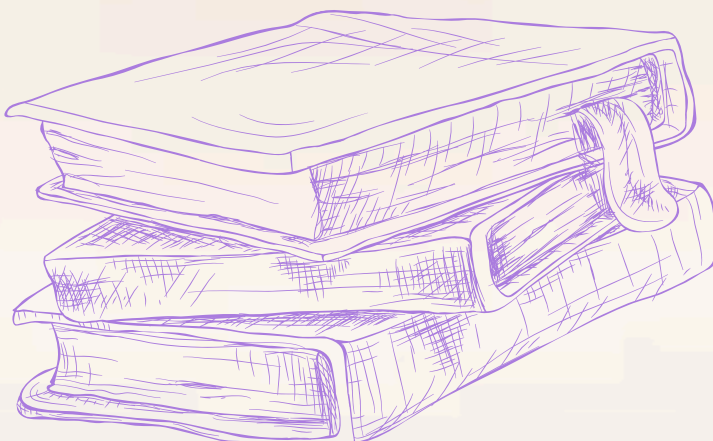
- **Tradicional:** guiada por costumes e hábitos.
- **Afetiva:** orientada por sentimentos e emoções.
- **Racional em relação a valores:** baseada em convicções éticas ou religiosas.
- **Racional em relação a fins:** baseada em cálculos e objetivos.




Esses quatro tipos são tipos ideais, isto é, construções teóricas que não aparecem de forma pura na realidade, mas servem como instrumentos de análise. Na prática, as ações humanas costumam combinar mais de um desses elementos. Por exemplo, em um protesto, pessoas podem agir por indignação, convicções morais e estratégias ao mesmo tempo.

Max Weber concentrou seus estudos na ação social, mostrando que compreender a sociedade exige analisar o **significado das ações humanas**. Seus tipos ideais ajudam a interpretar **motivações** e **comportamentos**, permitindo entender como indivíduos **interagem** e **influenciam o mundo à sua volta**.

Além disso, a análise da ação social permite **identificar padrões** e **relações** nas interações cotidianas, como cooperação, conflito ou negociação. Isso ajuda a explicar como grupos e instituições se organizam e se transformam a partir das **escolhas** e **intenções dos indivíduos**.





Esta transposição didática foi elaborada pelos participantes Ian da Costa Oliveira de Oliveira, Josiane da Fonseca Ferreira, Manuela Piva Alves, Mark Gregory Furtado Rosa e Viviane dos Santos de Oliveira, reunindo esforços na pesquisa, análise e organização do conteúdo sobre Max Weber e a ação social.

Bibliografia essencial:

- WEBER, Max. Metodologia das Ciências Sociais. São Paulo: Cortez, 2001.
 - COHN, Gabriel. Vídeo: Max Weber — Introdução e conceitos fundamentais.
 - WEBER, Marianne. Max Weber: Uma Biografia. Trad. Sérgio Lessa. São Paulo: Editora da Universidade de São Paulo, 2004.
- 