

# GEPE: GRUPO DE ESTUDO E PESQUISA EM ESTUQUES. Estudo, ensino, pesquisa e extensão voltadas à proteção do patrimônio histórico de Pelotas e região.

**AFONSO, Micheli M.<sup>1</sup>; FONSECA, Daniele B. da<sup>2</sup>; SANCHES, Pedro Luis M.<sup>3</sup>**

## INTRODUÇÃO

O Grupo de Estudo e Pesquisa em Estuques – GEPE - constitui-se em um projeto de extensão do curso de Conservação e Restauro de Bens Culturais Móveis da UFPeI. Surge como uma opção de comunicação entre pesquisadores e estudantes que se envolvem com questões referentes à preservação do Patrimônio Histórico brasileiro, mais especificamente à proteção dos Bens Integrados aos Monumentos Edificados.

## METODOLOGIA (MATERIAIS E MÉTODOS)

O grupo iniciou seus trabalhos a partir de encontros quinzenais de estudo para levantamento bibliográfico, visitação aos prédios históricos e discussão, cuja função era formar um panorama geral acerca dos estuques, buscando o nivelamento de conhecimentos acerca do tema entre todos integrantes.

## RESULTADOS E DISCUSSÕES

As primeiras ações do grupo foram a criação da disciplina de conservação e restauro de estuques e o projeto de ensino “Restauro do estuque lustrado do corredor do prédio sede da Antiga Escola de Belas Artes”. Neste projeto os alunos praticaram o restauro de um estuque lustrado, contribuindo para a preservação do patrimônio histórico de Pelotas sob tutela da UFPeI. Logo, foi colocado na internet o site do GEPE, colaborando na divulgação das pesquisas, no retorno dos resultados à comunidade e contribuindo para o reconhecimento do patrimônio da cidade.

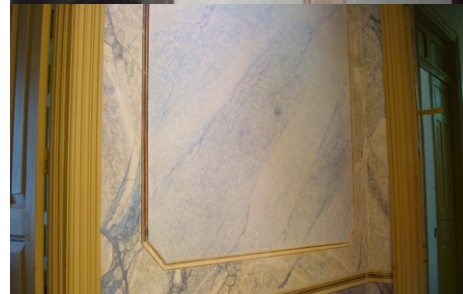
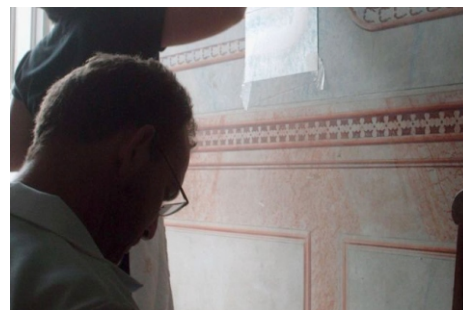
## AÇÕES FUTURAS

O GEPE articula para 2011 o engajamento dos integrantes em projetos de pesquisa, em atividades de ensino e extensão que envolvam a comunidade local visando interação interdisciplinar mais ativa com a comunidade acadêmica. Uma pesquisa a ser alavancada neste ano trata do levantamento sistemático desses revestimentos através das distintas Zonas de Proteção do Patrimônio Histórico (ZPPCs) de Pelotas. O levantamento servirá como base de dados para pesquisadores e poder público, sugerindo novos mecanismos de proteção ao patrimônio integrado às edificações.

Outra pesquisa, intitulada “Fingimento em estuque – a imitação de pedras e de motivos ornamentais nos acabamentos do casario histórico de pelotas, RS, Brasil”, utilizará, além de outras fontes, a base de dados levantada na primeira pesquisa, com objetivo de identificar a dimensão cultural destes revestimentos dentro do universo do patrimônio edificado desta cidade.

## CONCLUSÕES

Embora ainda iniciando o GEPE já articula ações com objetivo de promover a valorização de bens integrados ao patrimônio cultural, geralmente não atendidos pela maioria dos mecanismos de preservação, promovendo um rico conhecimento sobre o histórico local.



1. Acadêmica, Curso de Conservação e Restauro de Culturais Móveis – Bacharelado - UFPeI, Colaboradora do GEPE.

2. Arquiteta, Mestre em Conservação e Restauro de Monumentos, Profa do Bacharelado em Conservação e Restauro de Bens Móveis – ICH – UFPeI e Coordenadora do GEPE. daniele\_bf@hotmail.com.

3. Doutor em Arqueologia, Professor do Bacharelado em Conservação e Restauro de Bens Móveis – ICH – UFPeI e Colaborador do GEPE.