



QUEM SOMOS?

O QUE QUEREMOS?

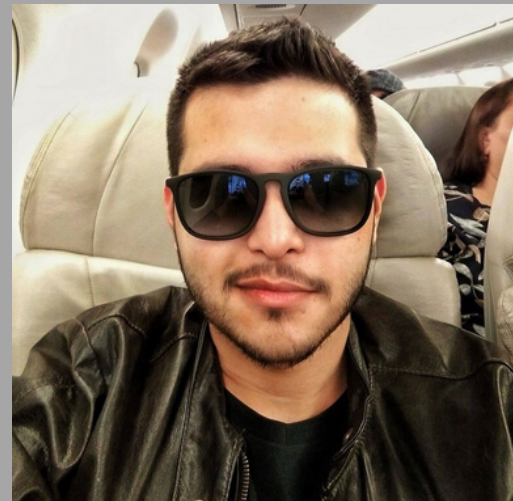
AJUDAR VOCÊ!!!



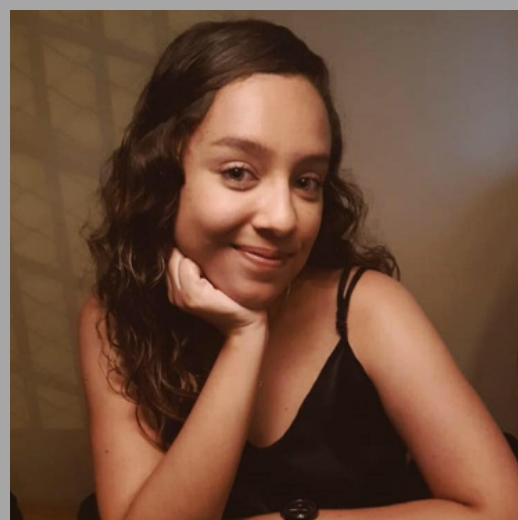
QUEM SOMOS?

A gestão 2020 do DAEM da UFPEL tem o prazer de apresentar os membros responsáveis pelas atividades desse ano letivo.

PRESIDENTE



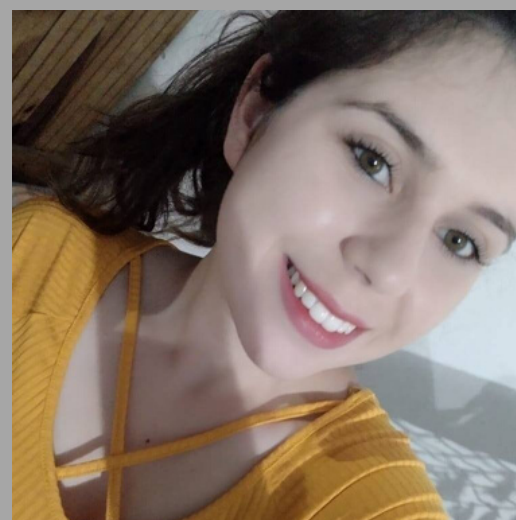
VICE-
PRESIDENTE



EVENTOS



DEPARTAMENTO
ACADÊMICO



PROJETOS



FINANCEIRO



COMUNICAÇÕES E
REDES SOCIAIS



GUIA DO DAEM

AQUI VOCÊ VAI ENCONTRAR:

- CAMPUS ONDE COSTUMA-SE TER AULAS;
- PONTOS DO ÔNIBUS DE APOIO DA UFPEL;
- HORÁRIOS DE FUNCIONAMENTO DO RU E SUAS LOCALIDADES;
- CARTEIRINHA DA UFPEL RU, BIBLIOTECA, TRANSPORTE DE APOIO;
- CARTEIRINHA PRATI.



engenharia de
MATERIAIS

CAMPUS

O principal campus para o curso de Engenharia de Materiais da UFPEL localiza-se no mapa abaixo : Campus Anglo, rua Gomes Carneiro, nº 1. Os demais você pode encontrar no mapa abaixo.



Para acessar o mapa, clique na imagem!

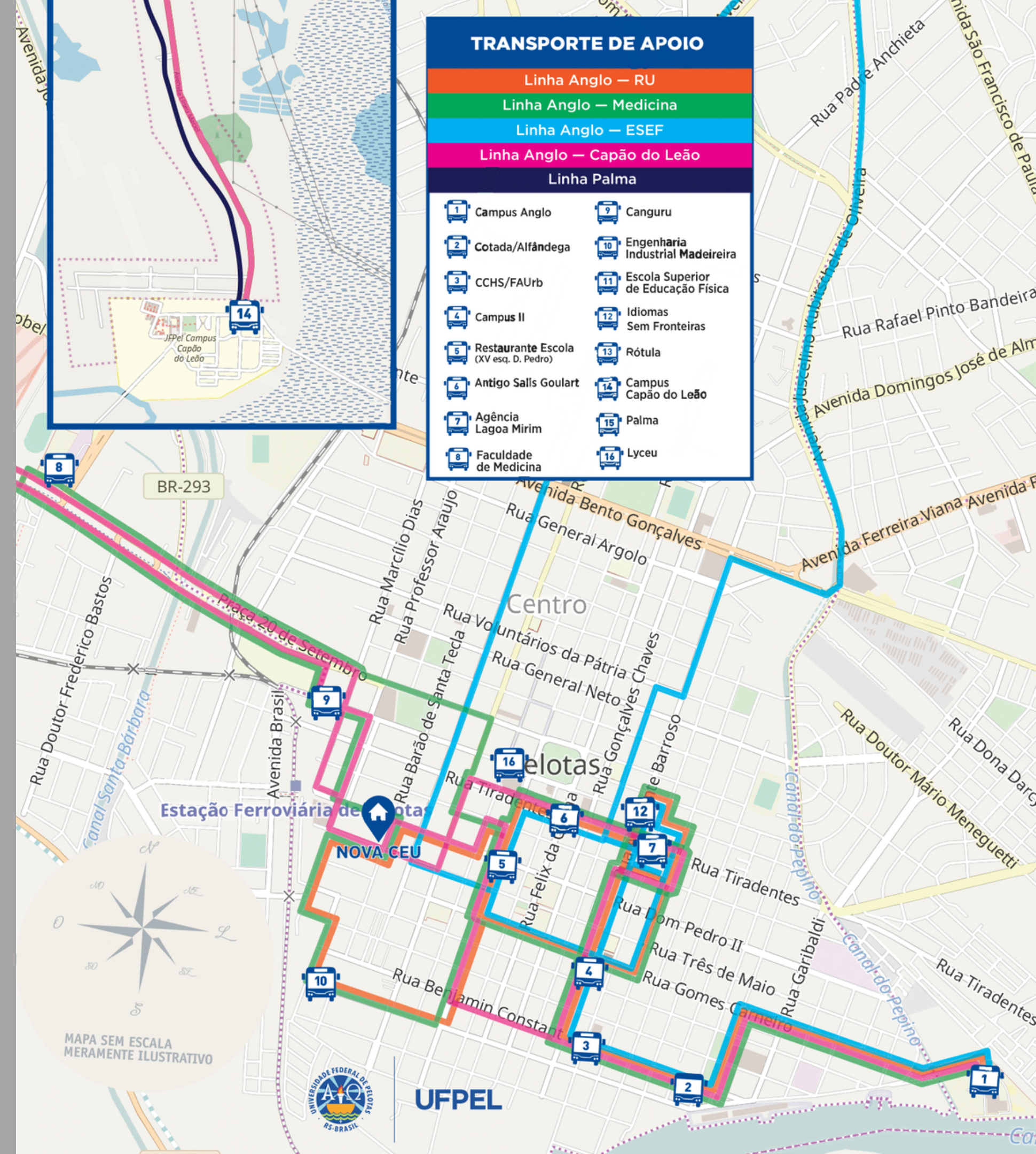


ÔNIBUS DE APOIO UFPEL



***O TRANSPORTE DE APOIO NÃO CONTA MAIS COM A SEGUNDA PARADA (12) DA RUA ALMIRANTE BARROSO**

CLIQUE NA IMAGEM À DIREITA PARA VER OS HORÁRIOS DO TRANSPORTE!





RESTAURANTE UNIVERSITÁRIO



HORÁRIO

CAMPUS ANGLO 11:00 ÀS 14:00
SANTA CRUZ: 11:00 ÀS 13:30

CARTEIRINHA UNIVERSITÁRIA

Prepare-se!

Na biblioteca você vai encontrar às informações à solicitação de sua carteirinha.

Você vai utilizar essa carteirinha para acesso de ônibus de apoio, RU e Biblioteca

CARTÃO DE IDENTIFICAÇÃO UFPEL



Vá a qualquer Biblioteca da UFPEL com um documento com foto e faça o seu.

CARTEIRINHA A BAIXO CUSTO!!!

Este é o sistema de transporte municipal, o qual oferece linhas em diversos pontos da cidade com descontos para estudantes.

A tarifa é de R\$ 1,60.

Para fazer a sua carteirinha, deve-se ter um atestado de matrícula e um documento com foto e uma cópia do documento.



Para mais informações, clique na imagem!