

Contexto Geográfico do
Sul do Estado e análise
dos fatores de risco.

Componentes de Análise de Risco:

PERIGO

ESCORREGAMENTOS E EROSÃO	
Condicionantes naturais	Condicionantes antrópicos
Características dos solos e rochas	Adensamento da ocupação
Relevo (inclinação, forma e amplitude da encosta)	Cortes e aterros
Vegetação	Desmatamento / cultivo inadequado
Clima	Lançamento de lixo e entulho
Nível d'água	Vazamentos de tubulação/ lançamento de águas servidas na superfície/ fossas sanitárias

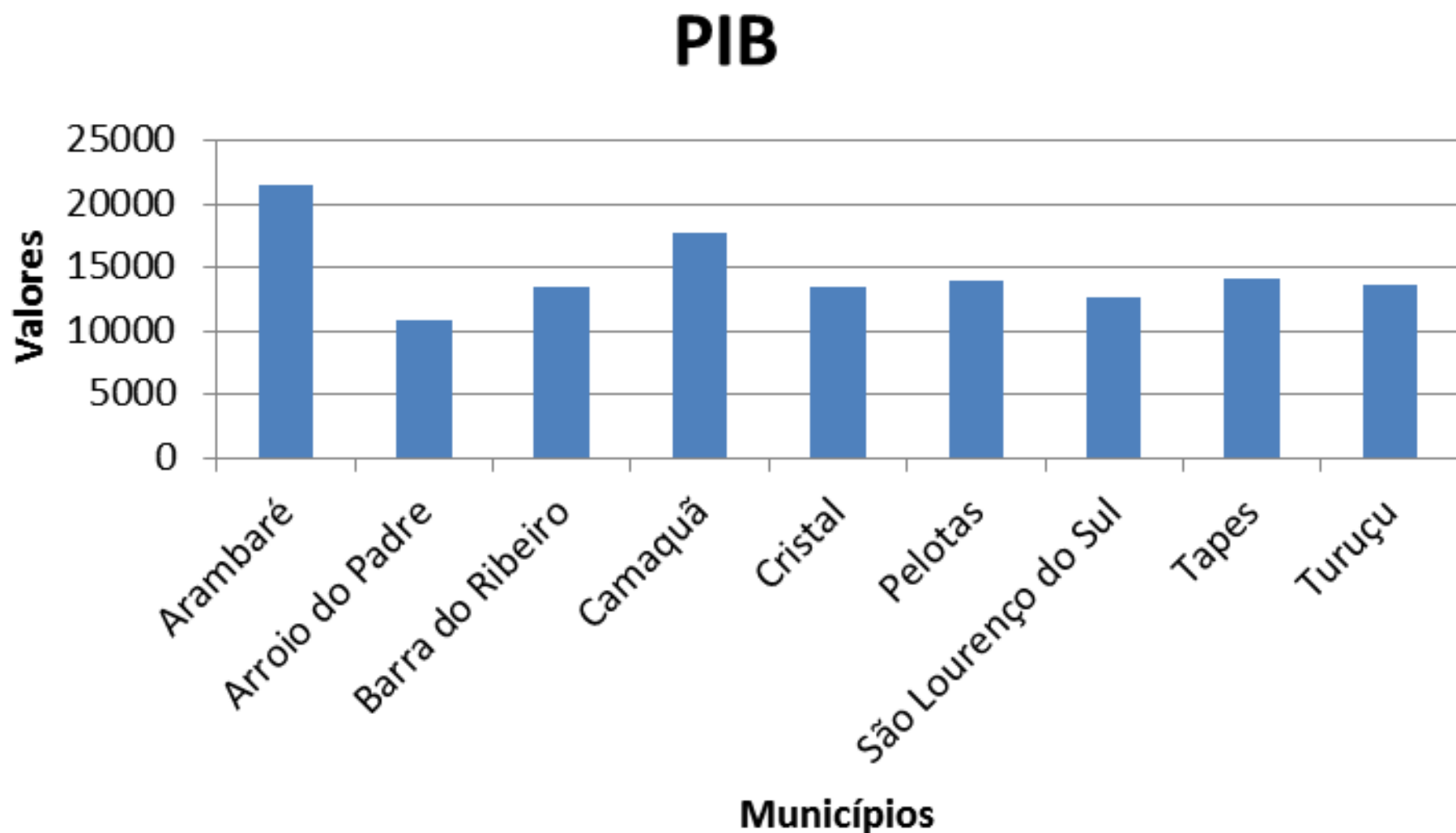
Componentes de Análise de Risco: CONSEQUÊNCIA

- Inundações
- Enchentes
- Deslizamentos ou quedas
- Fluxo concentrado

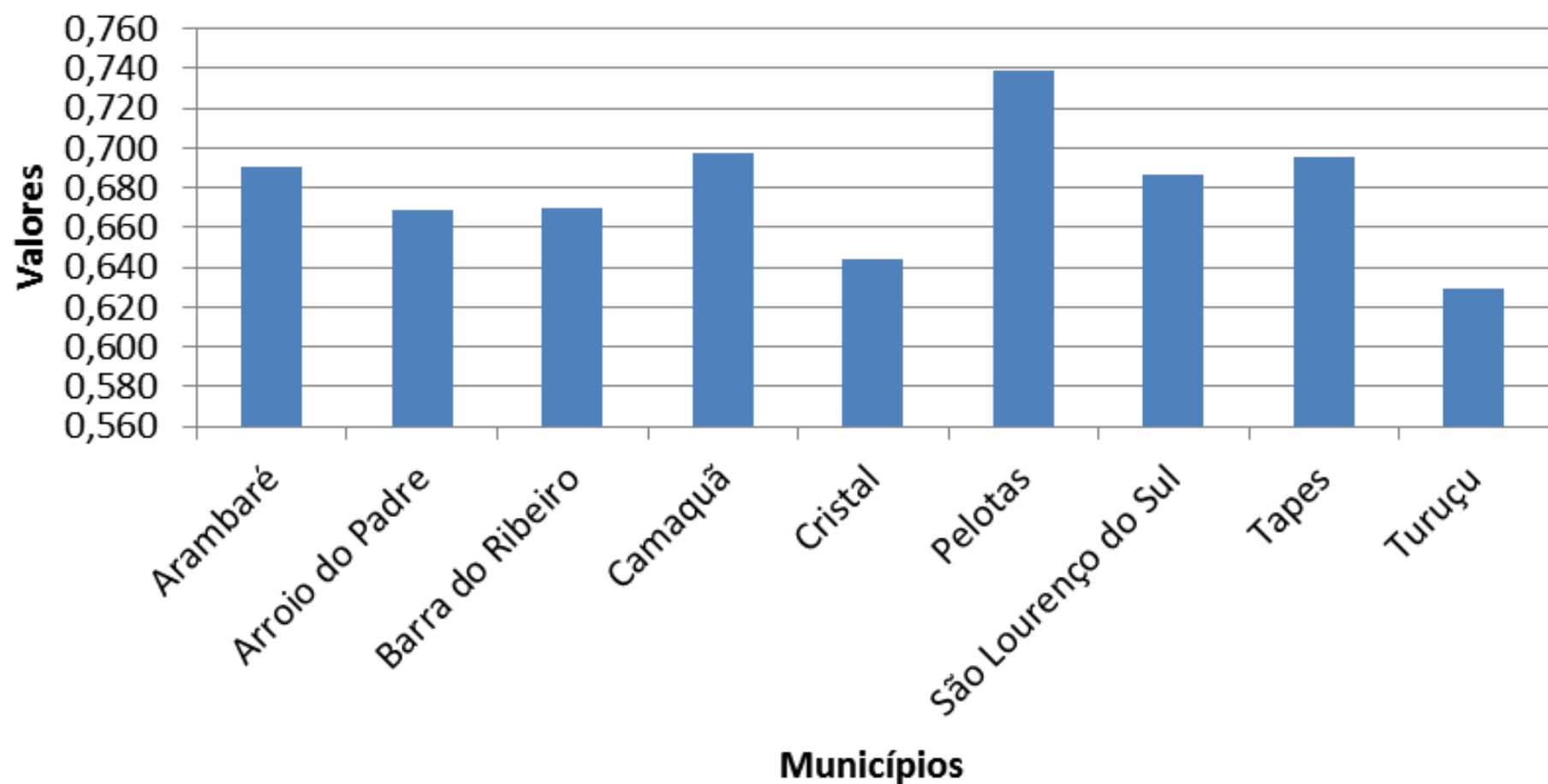
Componentes de Análise de Risco: GERENCIAMENTO

- Remoção de População
- Estrutural
- Política preventiva
- Treinamento e atenção

Contexto cultural e econômico

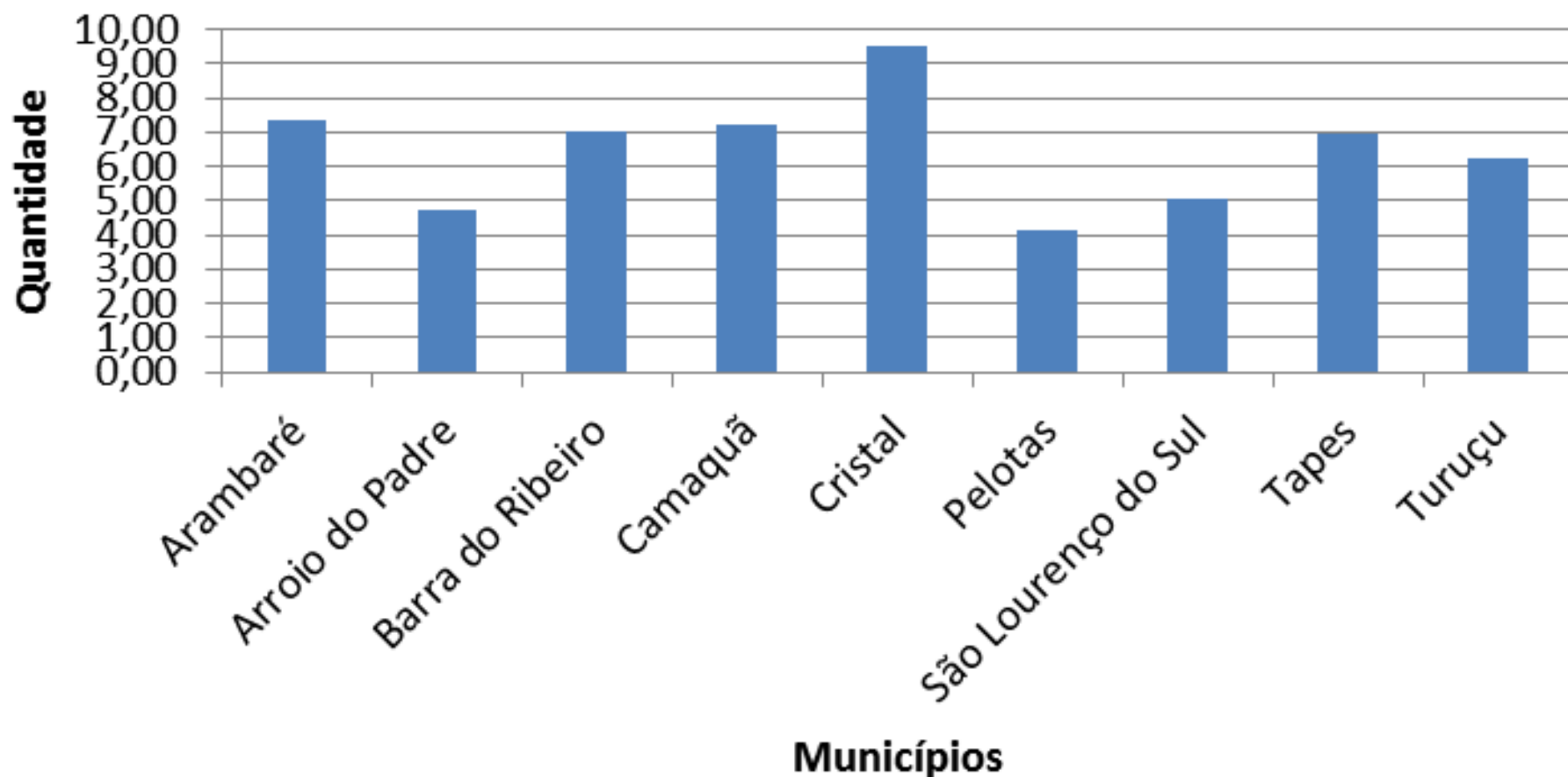


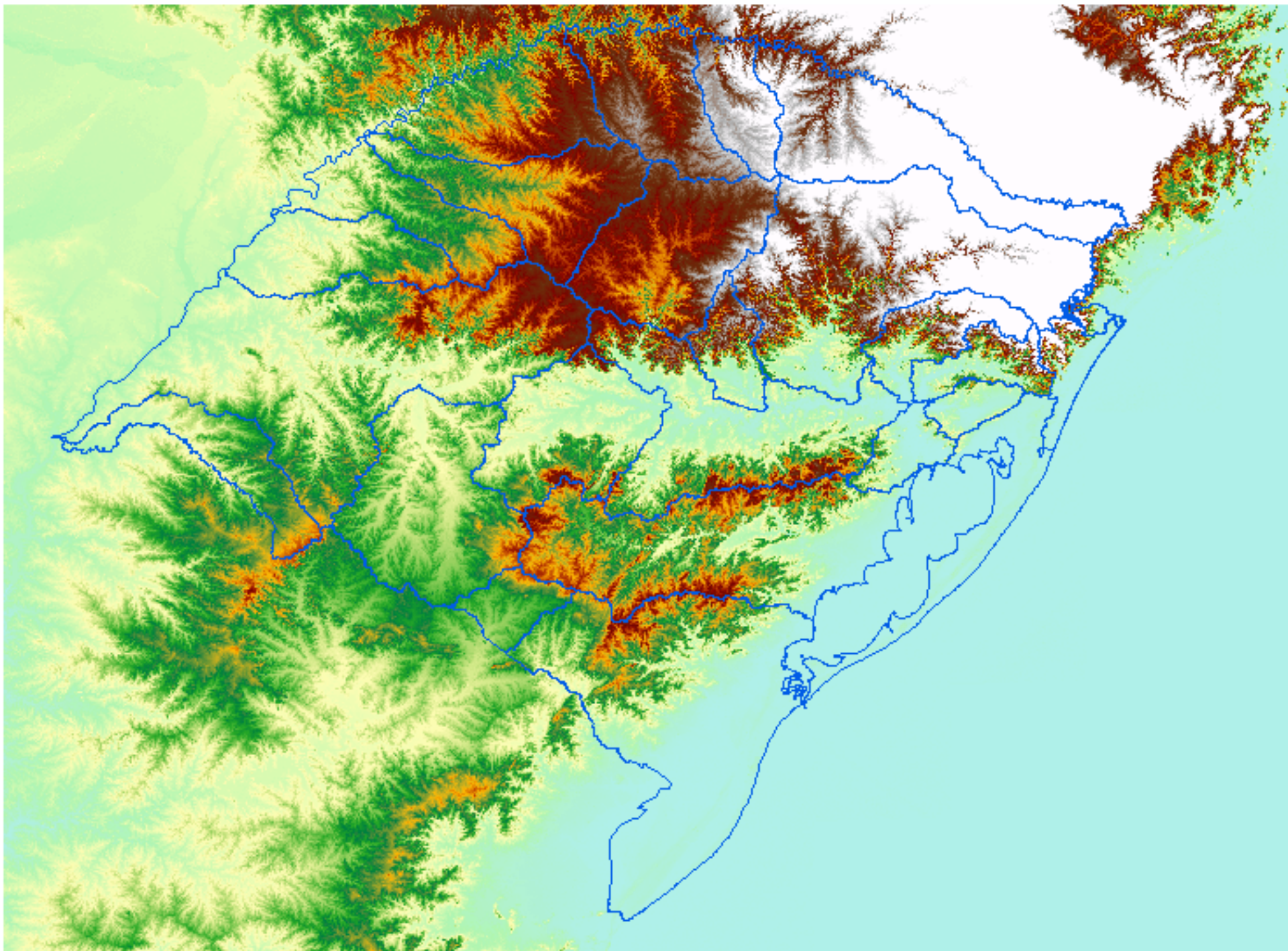
IDH



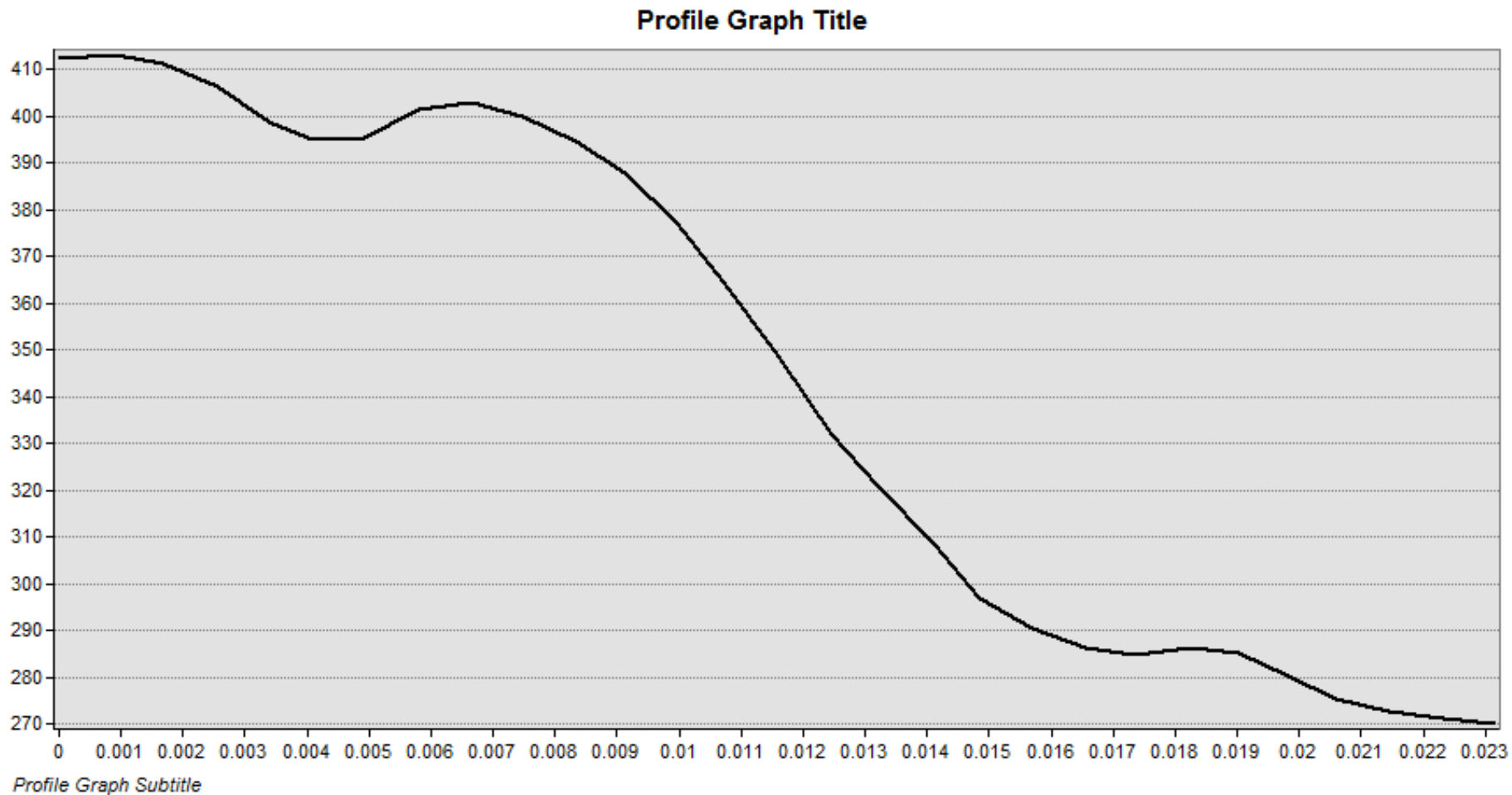
Atendimento à Educação

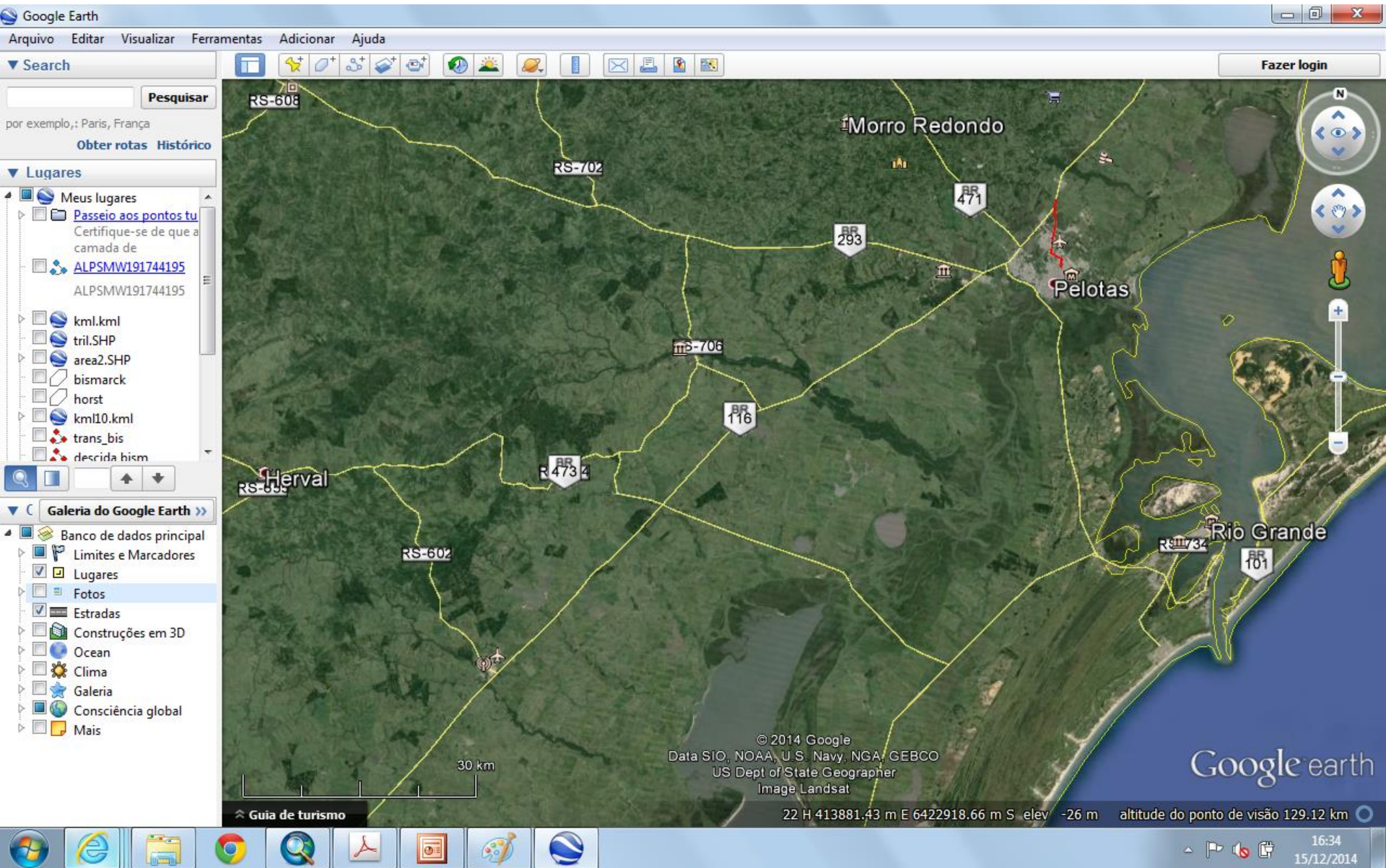
Taxa de Analfabetismo (%)

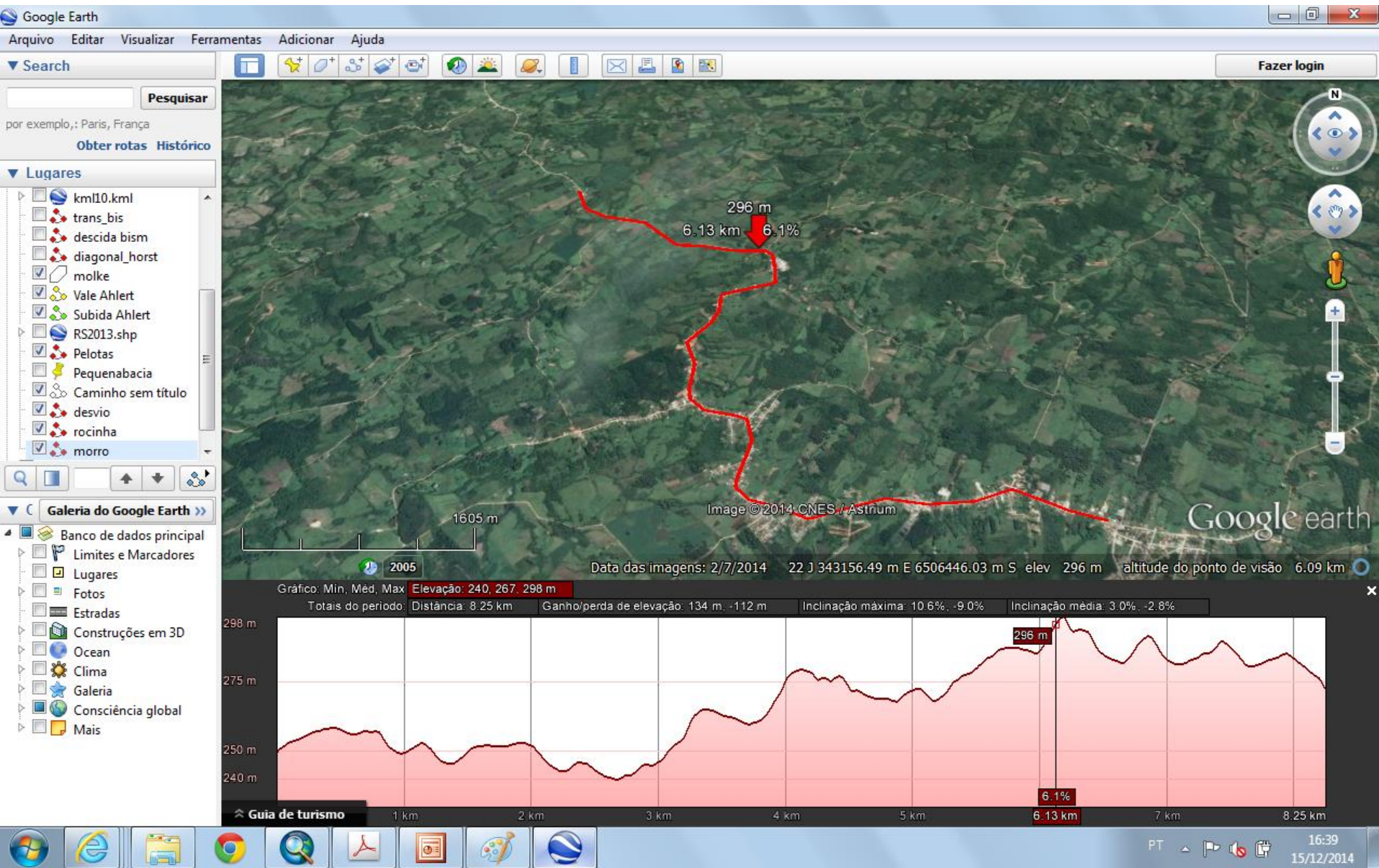




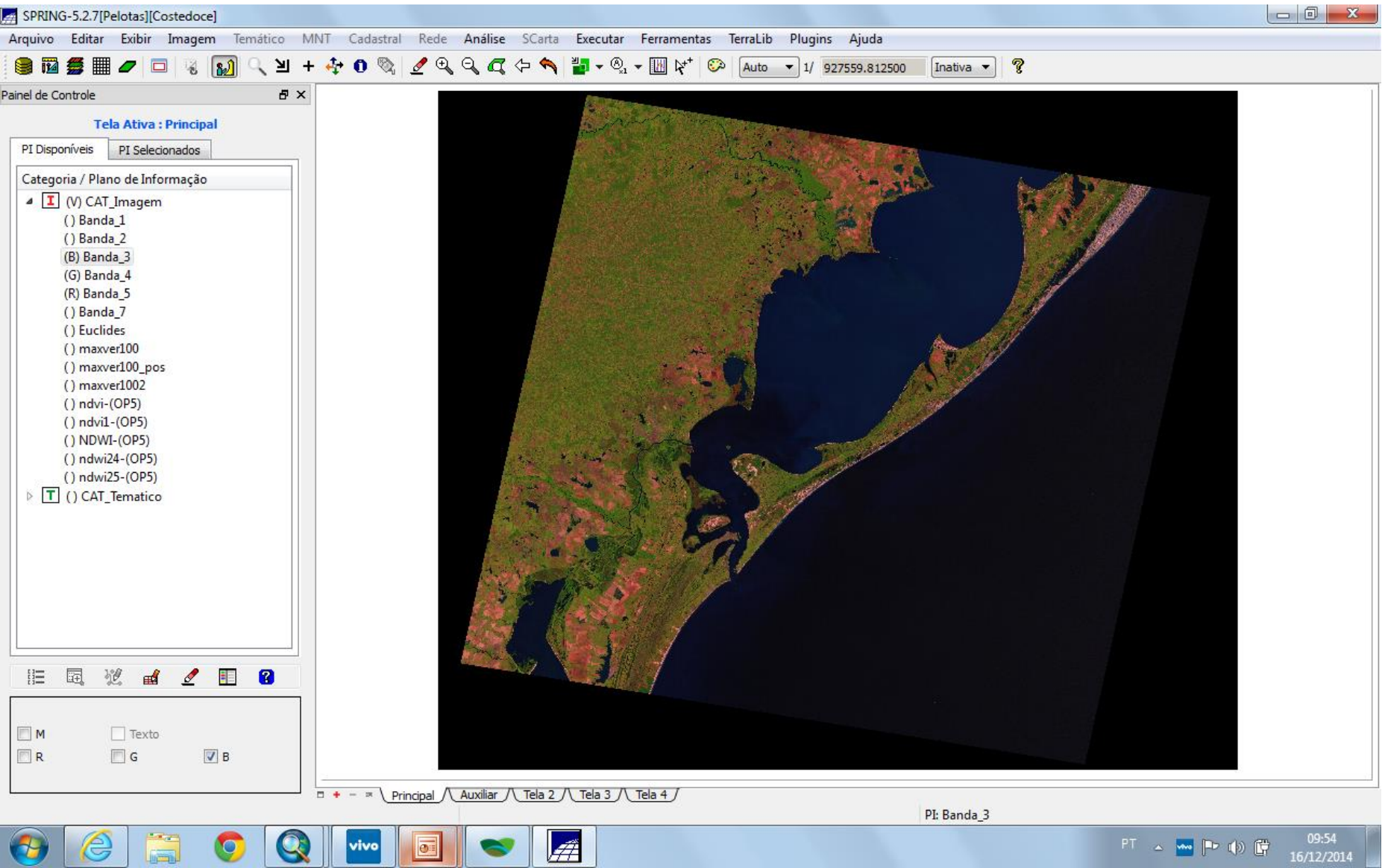
Perfil de encosta







ONDE OBTER INFORMAÇÕES?





CADASTRO AMBIENTAL RURAL



BAIXAR IMAGENS

Obtenha imagens
dos municípios



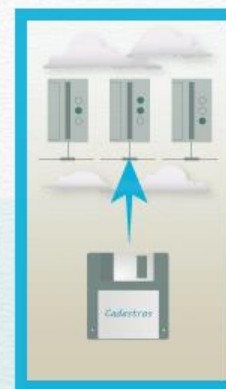
CADASTRAR

Cadastre imóveis,
Visualize os cadastrados



GRAVAR PARA ENVIIO

Grave os cadastros,
Visualize os gravados.



ENVIAR

Envie os imóveis
gravados



RETIFICAR

Retifique um imóvel
já cadastrado

DEFESA CIVIL em tempo dinâmico



TerraMA²

**Plataforma de
Monitoramento, Análise e Alerta
a extremos ambientais**

Visualizações em *softwares!!*

Envi
ArcGis

Muito Obrigado!

siclerio@yahoo.com.br