

UNIVERSIDADE FEDERAL DE PELOTAS

PROPLAN - Pró-Reitoria de Planejamento e Desenvolvimento

COPF - Coordenação de Obras e Projetos para Estrutura Física

Projeto Arquitetônico de Reforma Prédio dos Cursos de Teatro e Dança

Seção de Arquitetura

Arq. Márcia Rotta

Arq. Alaize Dröse



UFPEL



LOCALIZAÇÃO



UFPEL



LOCALIZAÇÃO



UFPEL

- Lei 5.502/2008 – Plano Diretor de Pelotas
- Lei 4.568/2000 – Patrimônio Cultural de Pelotas
- DECRETO Nº 9.296/2018 – regulamenta o art. 45 da Lei nº 13.146/2015 – obrigatório o atendimento à NBR 9050/2015 – Acessibilidade
- ABNT NBR 15220/2005 – Norma de Desempenho
- Instrução Normativa Nº2 do Ministério do Planejamento, Orçamento e Gestão – obrigatória a Etiquetagem de Prédios Públicos

LEGISLAÇÃO



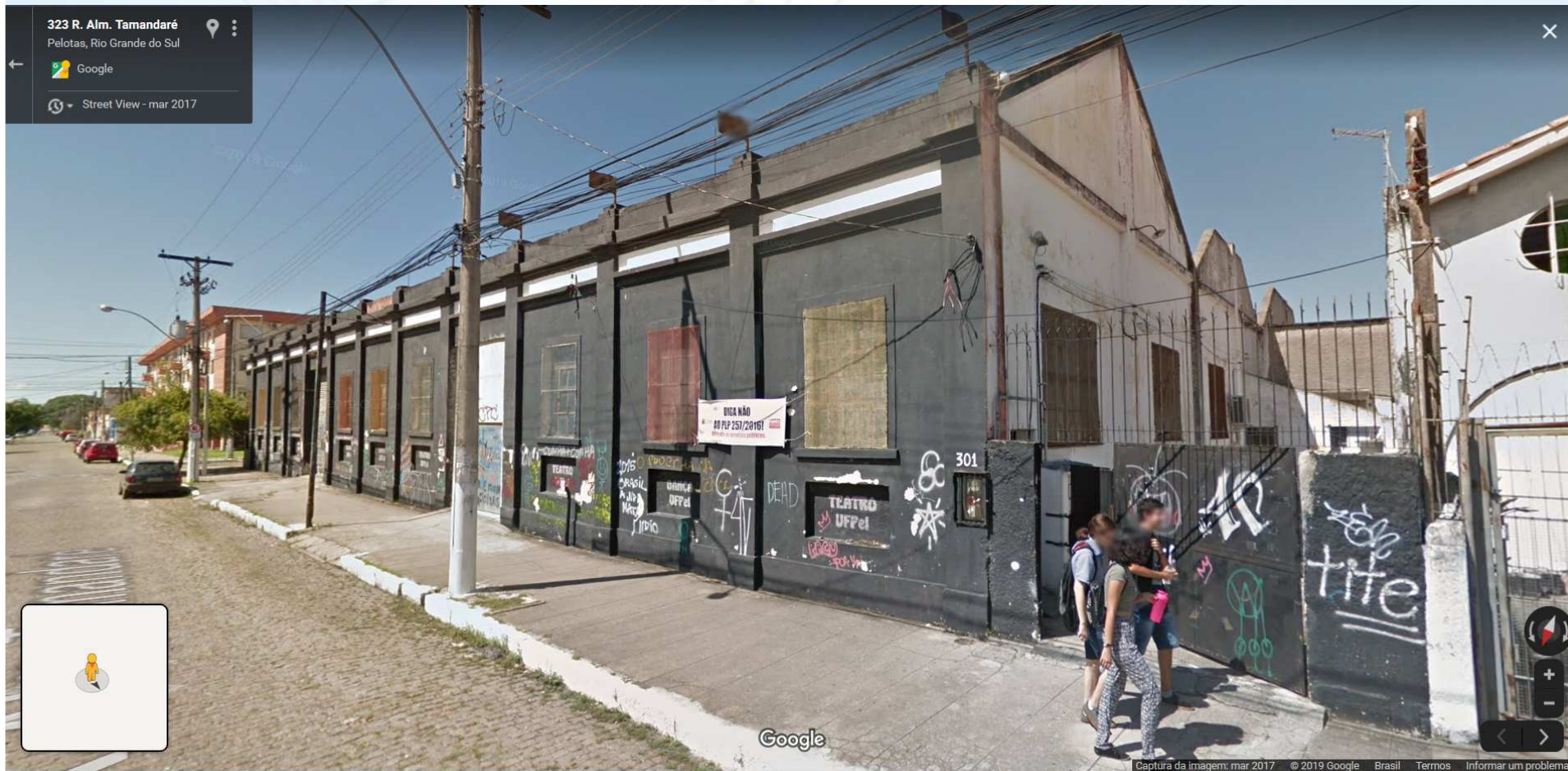
UFPEL



fotos externas
SITUAÇÃO ATUAL



UFPEL



fotos externas
SITUAÇÃO ATUAL



UFPEL



fotos externas
SITUAÇÃO ATUAL



UFPEL



BLOCO 01 – fotos internas
SITUAÇÃO ATUAL



UFPEL



BLOCO 02 – fotos internas
SITUAÇÃO ATUAL



UFPEL

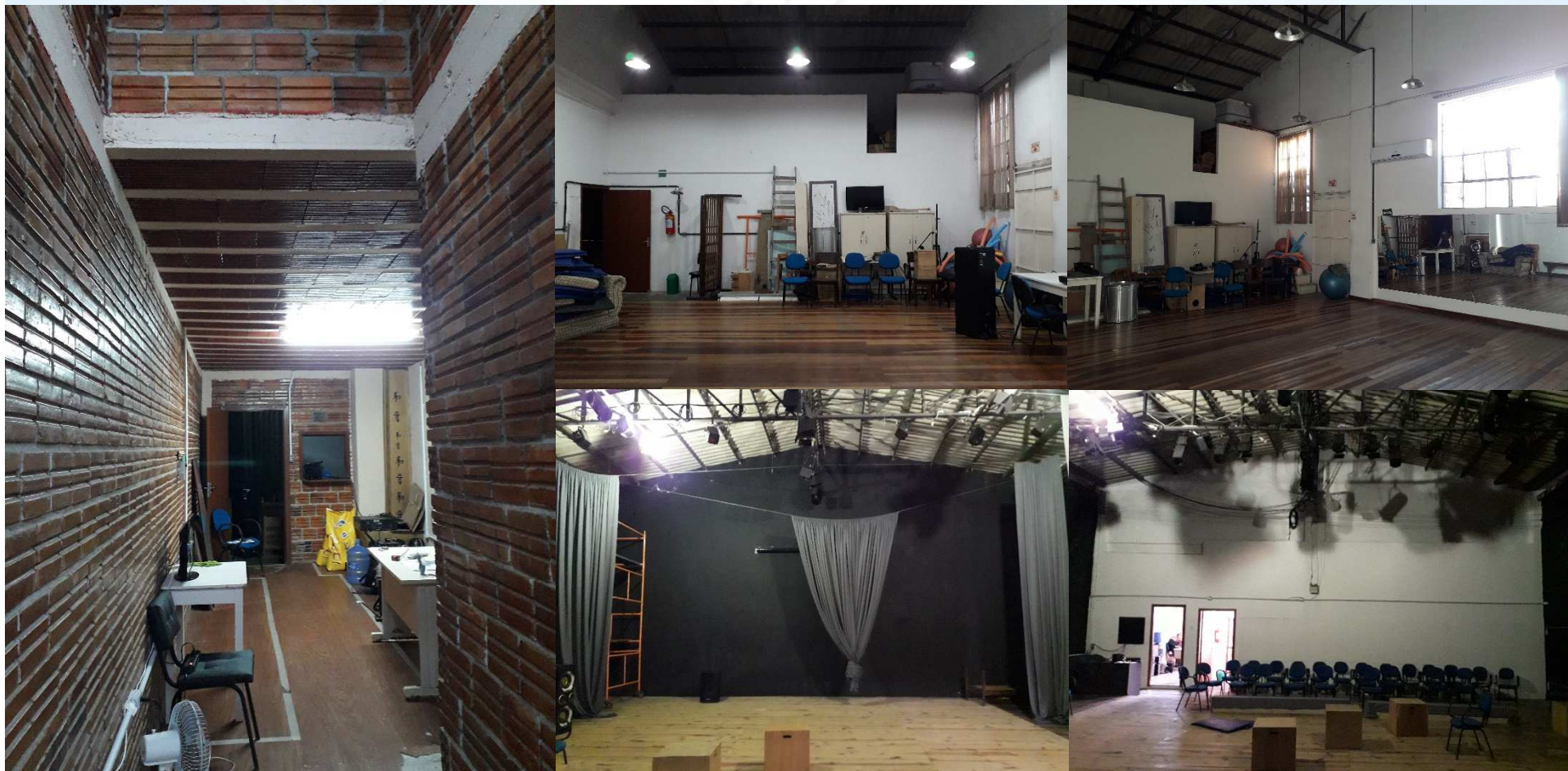


BLOCO 03 – fotos internas
SITUAÇÃO ATUAL



UFPEL

SITUAÇÃO ATUAL



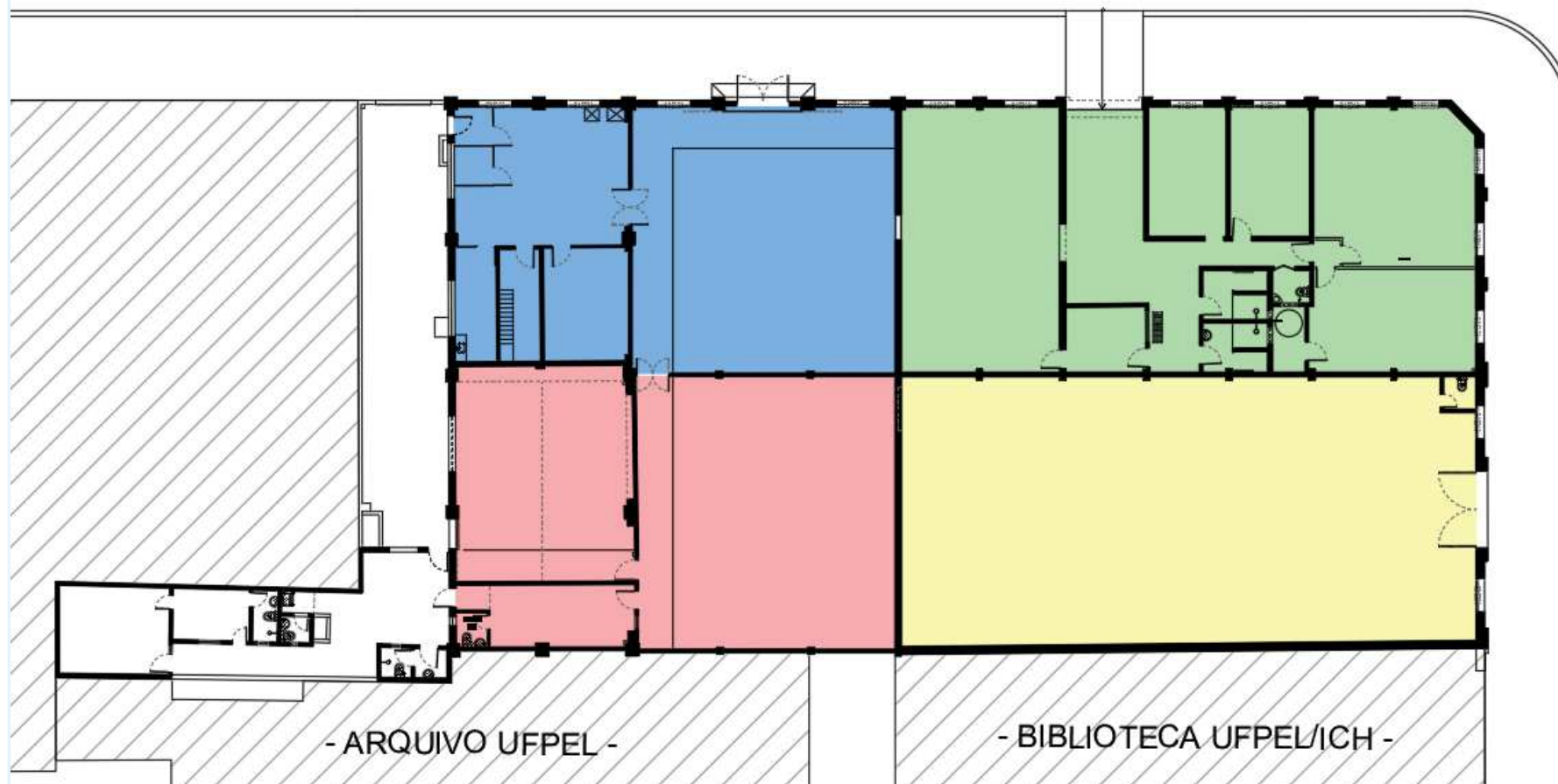
BLOCO 04 – fotos internas
SITUAÇÃO ATUAL



UFPEL



RUA ALMIRANTE TAMANDARÉ

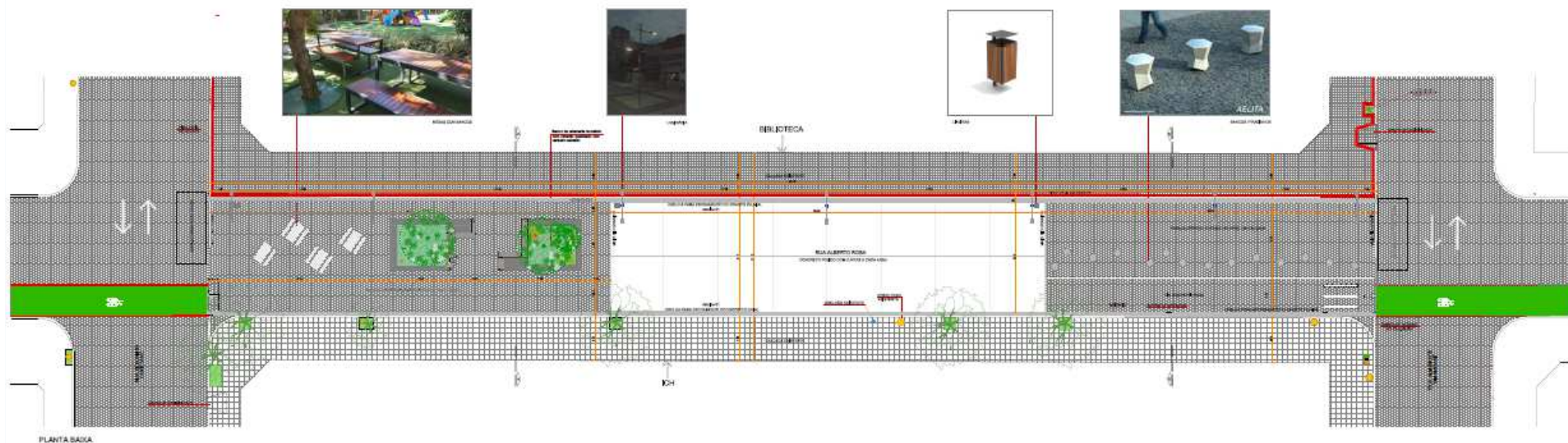
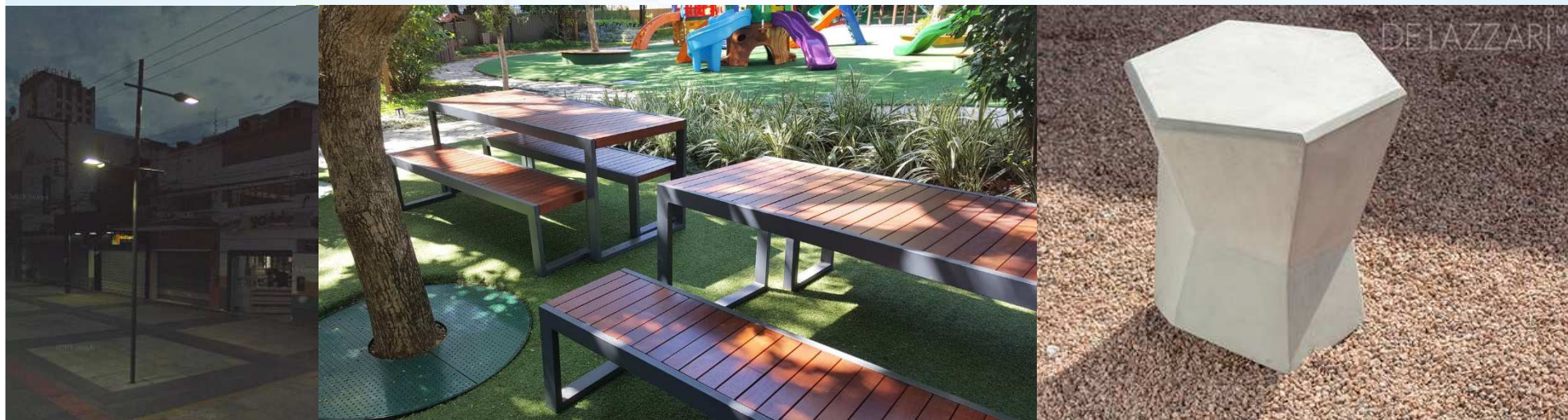


RUA CEL ALBERTO ROSA

Planta Baixa
SITUAÇÃO ATUAL



UFPEL



Planta Baixa CALÇADÃO – ALBERTO ROSA



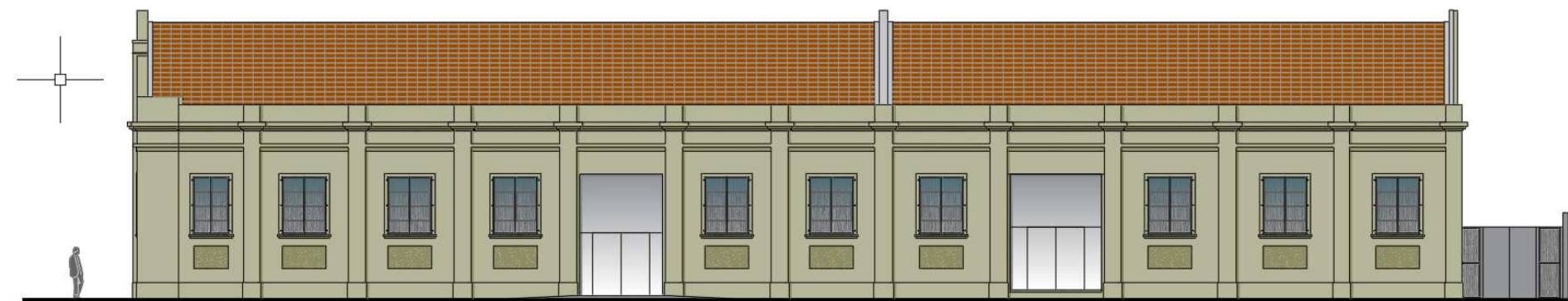
UFPEL



Fachada Leste – Alberto Rosa



Imagem de Referência
Fachada Biblioteca ICH



Fachada Norte – Tamandaré

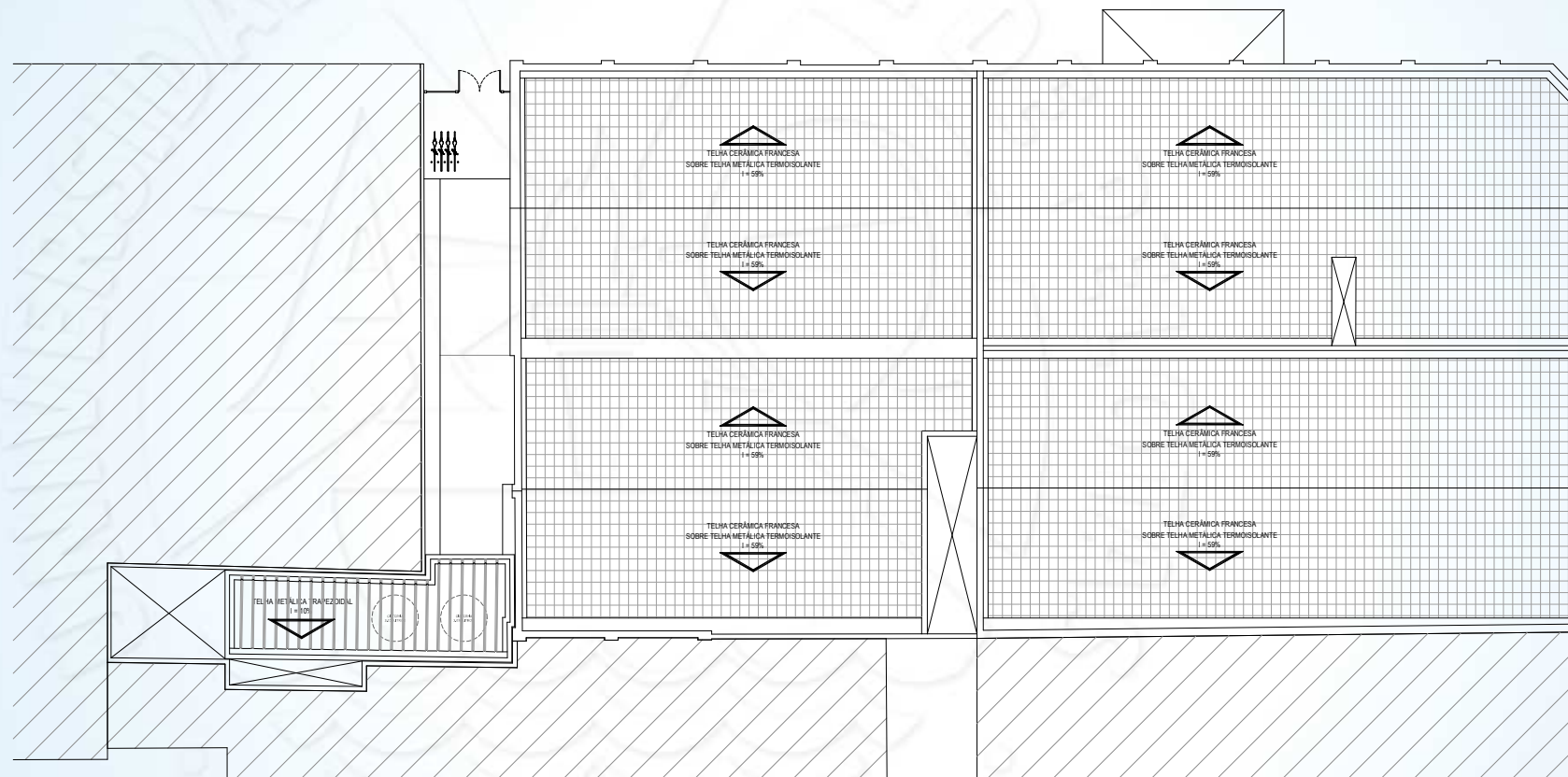
Fachadas
PROJETO



UFPEL



RUA ALMIRANTE TAMANDARÉ



RUA CEL ALBERTO ROSA - CALÇADÃO

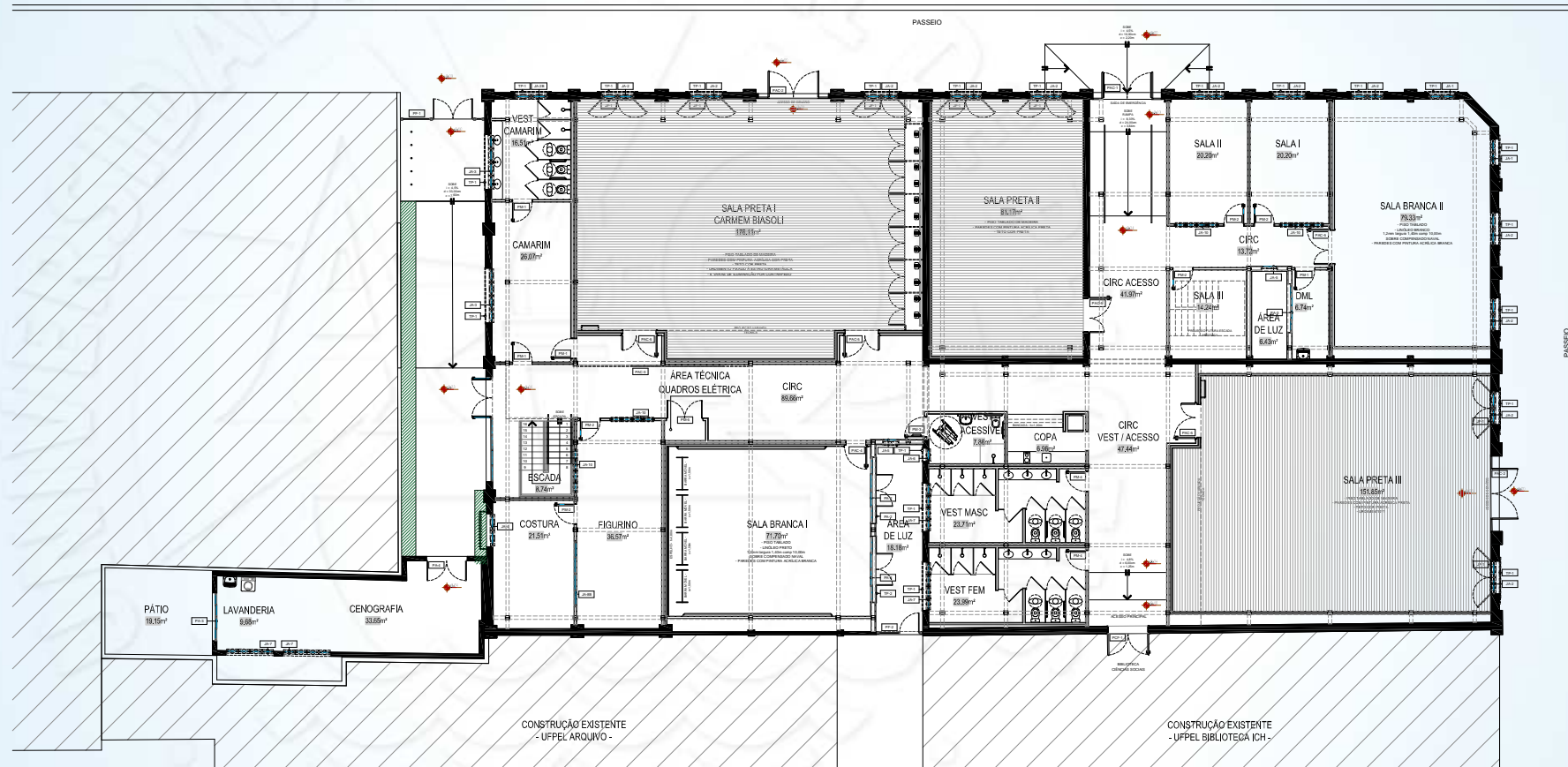
Cobertura
PROJETO



UFPEL



RUA ALMIRANTE TAMANDARÉ

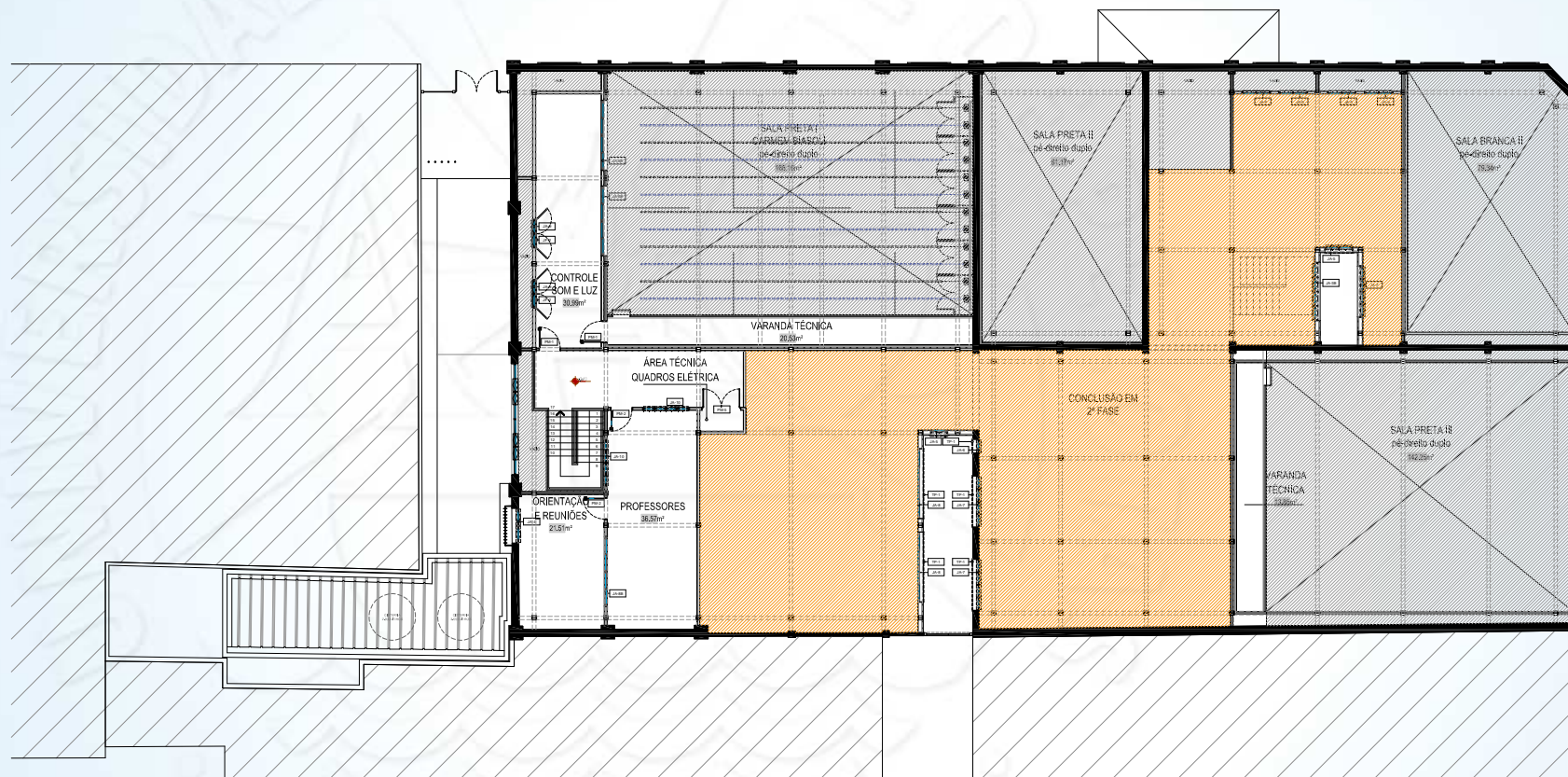


RUA CEL ALBERTO ROSA - CALÇADÃO

Pavimento Térreo
PROJETO



UFPEL



Segundo Pavimento PROJETO



UFPEL