



**Boletim Meteorológico Especial Coronavírus #77**  
**Atualizado em 13/09/2021**  
**Próxima atualização: 20/09/2021**

**SEMANA DE TEMPO BOM E TEMPERATURAS AMENAS**

Depois das chuvas de domingo e segunda-feira, a semana será de tempo bom com temperaturas amenas e manhãs frias. No Litoral e áreas da Zona Sul e Serra a nebulosidade será variável intercalando com tardes de sol. Nas áreas altas e de campanha as temperaturas mínimas ficarão abaixo de 5°C durante a madrugada e amanhecer.

Para o próximo final de semana, instabilidades são previstas para a metade norte do RS, sendo necessário o acompanhamento de curto prazo.

Previsão de Chuva do modelo americano GFS para os próximos 3 dias.

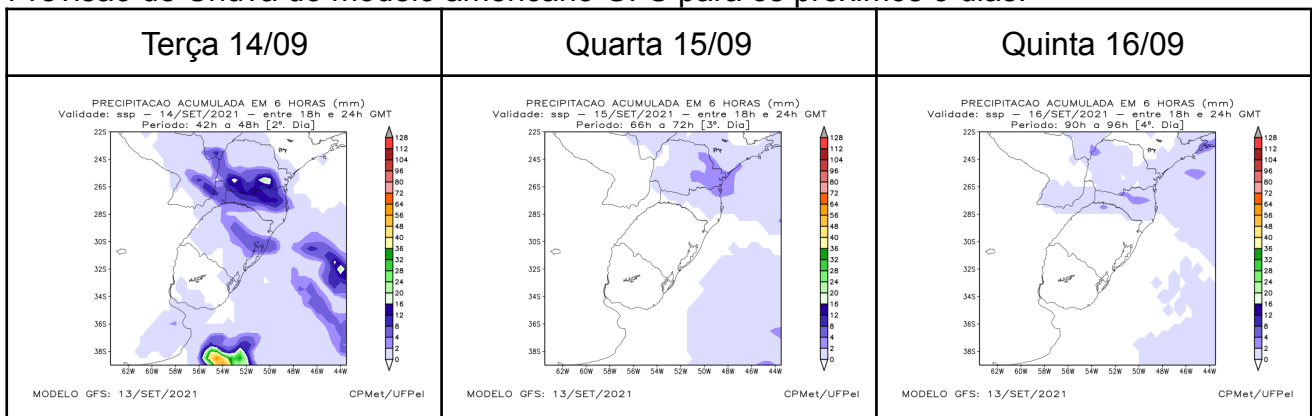


Tabela de previsão de temperatura mínima (Tmin), temperatura máxima (Tmax), Chuva acumulada no dia e rajada de vento segundo os modelos globais GFS (EUA) e ECMWF (Europa) para Pelotas - RS entre terça-feira 14/09/2021 e segunda-feira 20/09/2021.

Pelotas	Tmin (°C)		Tmax(°C)		Chuva (mm/24h)		Rajada Vento (km/h)	
	GFS	ECMWF	GFS	ECMWF	GFS	ECMWF	GFS	ECMWF
13/09/2021								
<b>Ter</b>	12	12	19	19	1	1	39	47
<b>Qua</b>	7	7	17	17	0	0	44	30
<b>Qui</b>	8	7	19	18	0	0	12	25
<b>Sex</b>	9	9	18	19	0	0	44	47
<b>Sab</b>	15	16	20	21	0	1	47	41
<b>Dom</b>	12	16	22	22	0	0	33	36
<b>Seg</b>	10	13	17	16	0	1	23	51

## TENDÊNCIA PARA A TERCEIRA SEMANA DE SETEMBRO

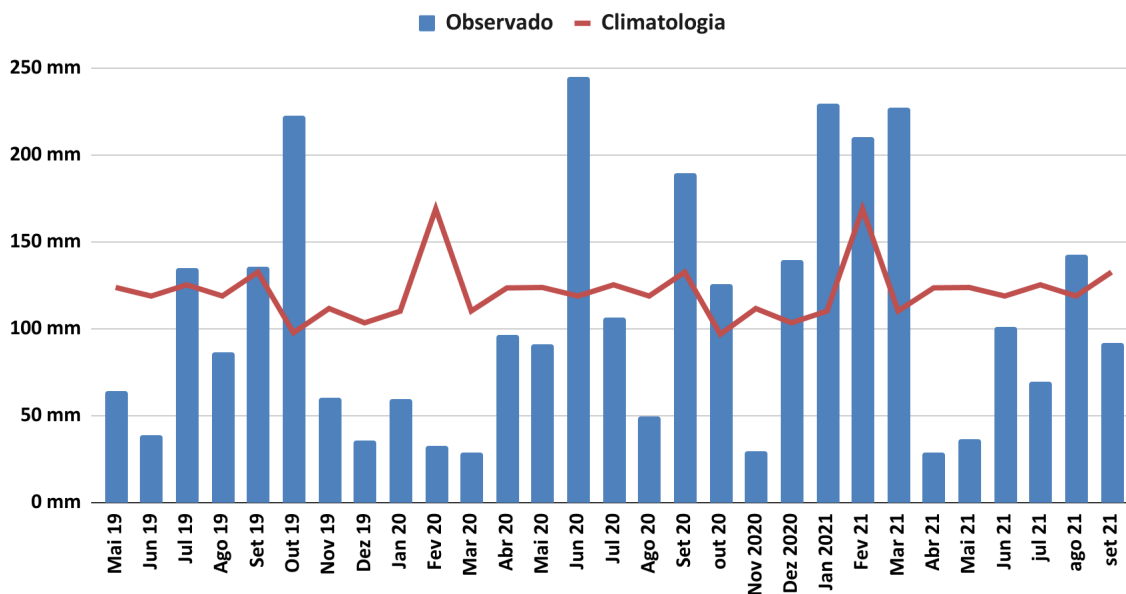
A tendência para a semana depois do 20 de setembro é de instabilidades com chuvas, além de temperaturas amenas com melhoria no decorrer da semana.

## PREVISÃO CLIMÁTICA PARA O TRIMESTRE SETEMBRO-OUTUBRO-NOVEMBRO

**CHUVA ABAIXO DA MÉDIA PARA OS PRÓXIMOS MESES.** Mesmo com as volumosas chuvas do final de agosto e início de setembro, as previsões climáticas continuam indicando volumes menores do que a média para o trimestre setembro-outubro-novembro. O déficit hídrico deve ocorrer para toda a região sul do Brasil.

Na estação do Campus Capão do Leão/Embrapa o acumulado de setembro até o dia 12 foi de 92 mm (Figura 1), enquanto que a média para o mês é de 132 mm.

### CHUVA MENSAL OBSERVADA NA ESTAÇÃO CAPÃO DO LEÃO / PELOTAS



**Figura 1:** Precipitação acumulada mensal (barras azuis) e média climatológica mensal (linha vermelha) para a estação de Pelotas-RS (EAPel - Estação Agroclimatológica de Pelotas mantida pela UFPel, Embrapa e Inmet).

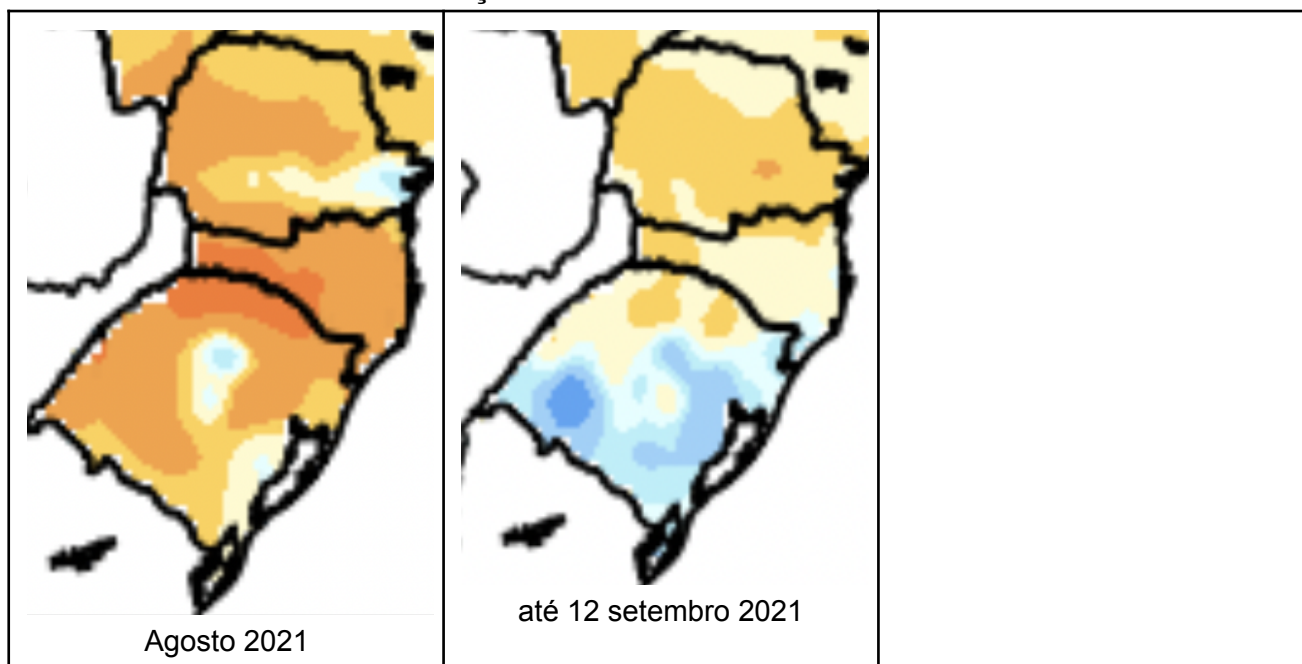


**UNIVERSIDADE FEDERAL DE PELOTAS  
FACULDADE DE METEOROLOGIA  
CENTRO DE PESQUISAS E PREVISÕES  
METEOROLÓGICAS**



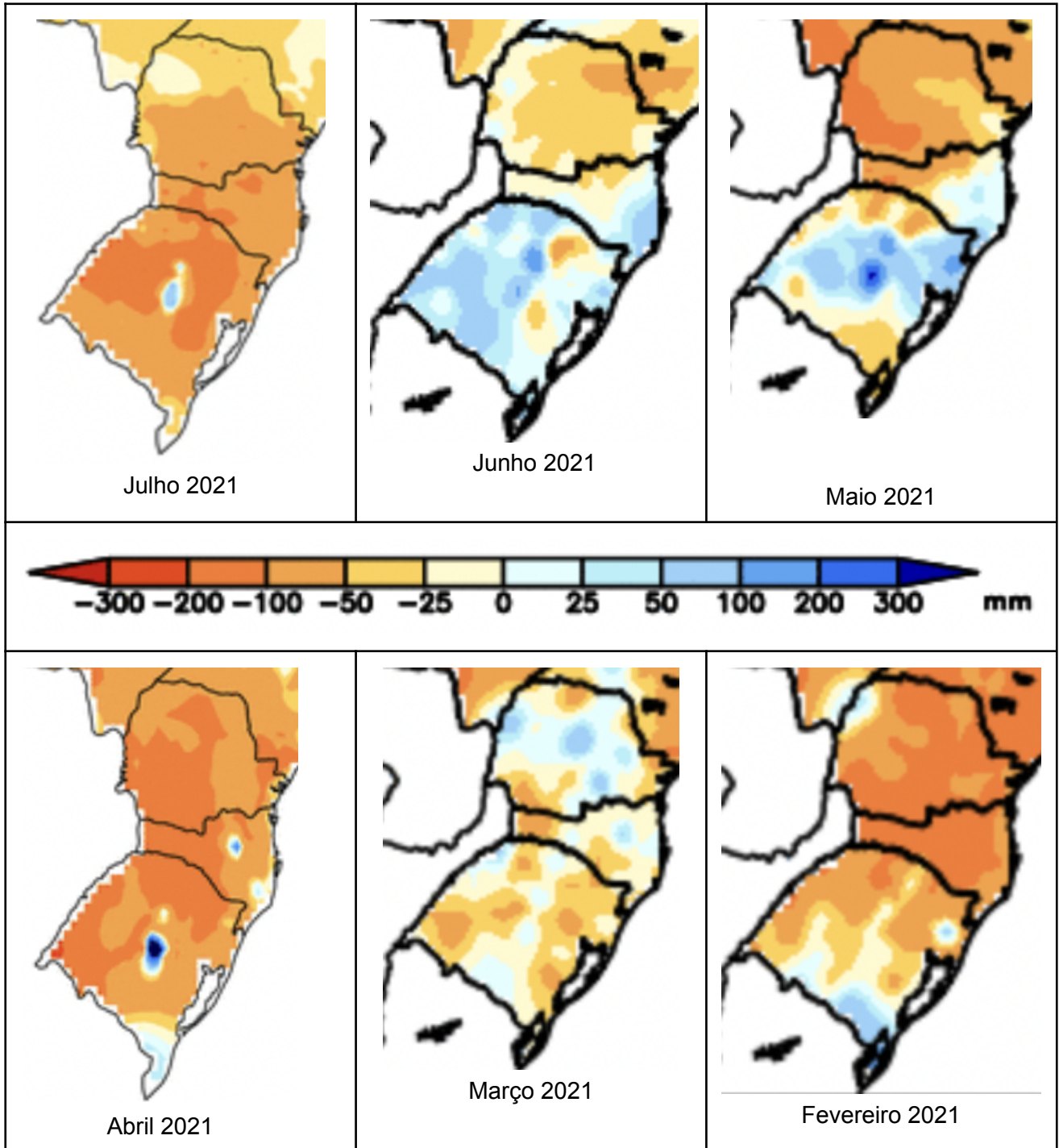
Este boletim foi elaborado de forma colaborativa entre equipe do CPMET, PET Meteorologia, professores, alunos de graduação e pós graduação em Meteorologia da UFPEL inseridos no projeto de ensino Bjerknes e o pós-doutorando do PPGMET Dr. Douglas Lindemann. O modelo de previsão do modelo climático do Prof. Julio Marques está sendo rodado nos computadores da universidade. Desde o boletim #14 são inseridas previsões do modelo Ensemble do projeto do Prof. Mateus Teixeira. O boletim é atualizado sempre no início da semana e disponível no site do CPMET e da UFPEL. Para maiores informações de monitoramento e previsão do tempo acesse o site do CPMET/UFPEL <http://wp.ufpel.edu.br/cppmet/>

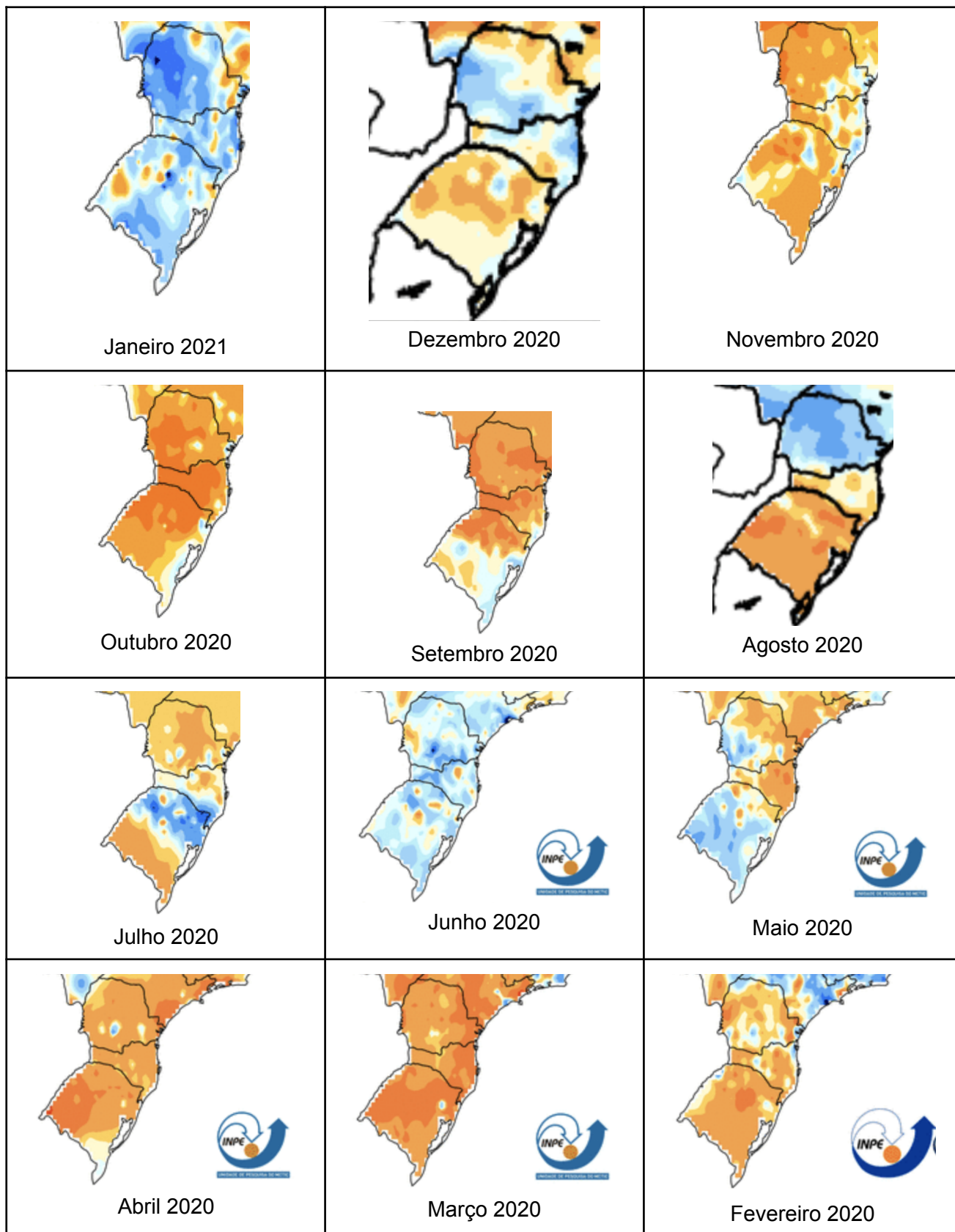
**ANOMALIA DE PRECIPITAÇÃO MENSAL OBSERVADA PARA A REGIÃO SUL**

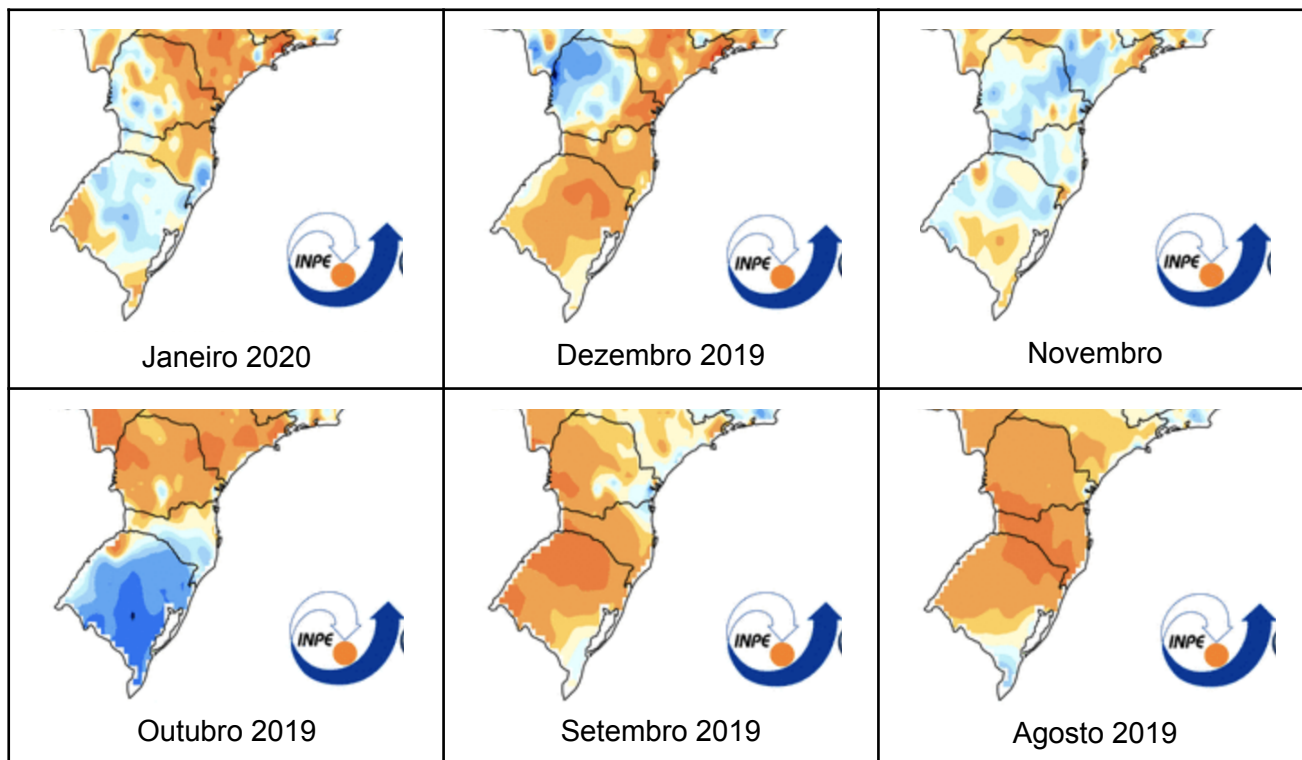




UNIVERSIDADE FEDERAL DE PELOTAS  
FACULDADE DE METEOROLOGIA  
CENTRO DE PESQUISAS E PREVISÕES  
METEOROLÓGICAS







**Figura 2:** Anomalia de precipitação mensal, ou seja, precipitação acumulada no mês menos a média climatológica para o respectivo mês. Fonte: Cptec/Inpe.