

Figura 2. Temperatura Mínima, Temperatura Máxima e anomalias no mês de abril/2014.

### Condições Climáticas Globais de TSM (Figura 3)

A Temperatura da Superfície do Mar (TSM) no Pacífico Equatorial apresentou neste último mês aumento da anomalia positiva indicando uma evolução para um novo evento El Niño na próxima estação. No oceano Atlântico Sul próximo à região Sul/Sudeste do Brasil permaneceu com anomalias positivas, mas com redução da intensidade.

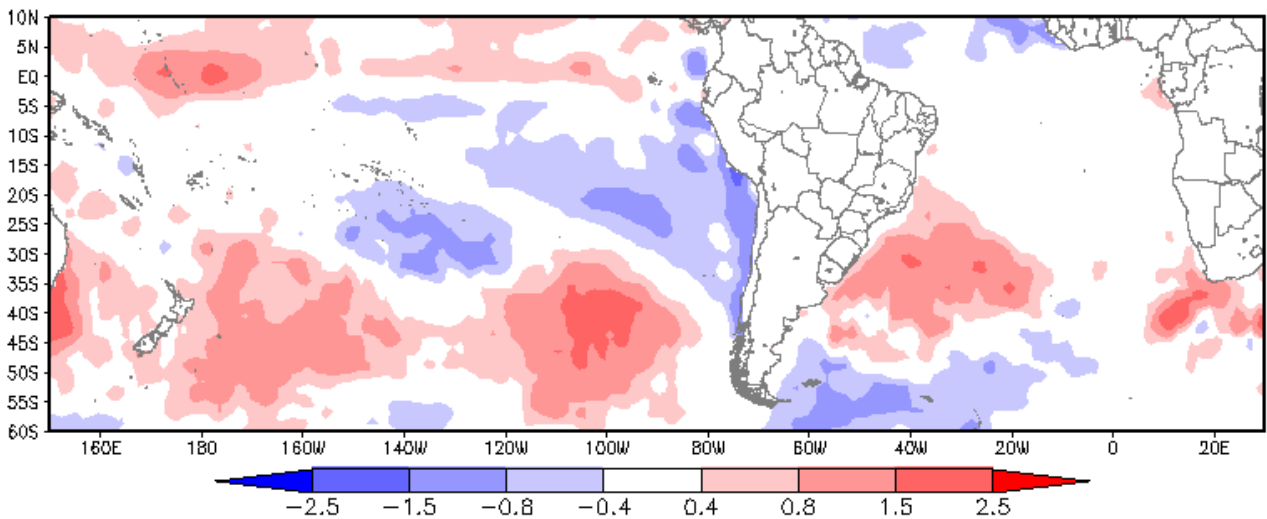


FIGURA 3. Anomalia Mensal de TSM, abril/2014, Fonte: NOAA-CDC/UFPel-CPPMet.

## PROGNÓSTICO PARA O RIO GRANDE DO SUL (Jun/Jul/Ago - 2014)

O padrão de anomalia positiva da TSM no Pacífico Equatorial deste mês ainda não caracteriza alteração no regime de precipitação no começo do trimestre. Entretanto, os modelos apontam para aumento da anomalia positiva no decorrer do ano. Desta forma, espera-se alteração do padrão de precipitação no Estado, principalmente a partir do final deste trimestre. As temperaturas tendem naturalmente a apresentar redução nos próximos meses, mas com tendência de maior intensidade no começo do trimestre.

A análise detalhada do modelo estatístico (CPPMet/UFPel) indica para o mês de junho (Figura 4), **precipitações** pouco abaixo do padrão nas regiões oeste e sul e, dentro do padrão nas demais regiões. No mês de julho (Figura 5), as **precipitações** tendem a ficar pouco abaixo do padrão na parte leste e sul, predominando dentro do padrão nas demais regiões do Estado. Para o mês de agosto (Figura 6) a tendência é de **precipitações** pouco acima do padrão climatológico na maior parte do Estado.

O modelo indica para os meses de junho e julho (Figuras 7 e 8) **temperaturas mínimas** pouco abaixo do padrão, especialmente na parte oeste e sul do Estado. Para o mês de agosto (Figura 9) as **temperaturas mínimas** tendem a ficar pouco acima do padrão climatológico na maioria das regiões.

Para as **temperaturas máximas**, o modelo indica comportamento semelhante às temperaturas mínimas. Para os meses de junho e julho (Figuras 10 e 11) devem predominar **temperaturas máximas** pouco abaixo do padrão na maior parte das regiões, especialmente no sul do Estado. Para o mês de agosto (Figura 9) as temperaturas máximas tendem a ficar pouco acima do padrão climatológico na parte nordeste do Estado e dentro nas demais regiões.

Os modelos preditivos de TSM indicam uma evolução na anomalia positiva no Pacífico Equatorial nos próximos meses, confirmando um novo evento El Niño. Salientamos que com a confirmação deste evento, as precipitações tendem a aumentar no Rio Grande do Sul especialmente durante a primavera.

**Obs:** As escalas de cores nas figuras (4 a 12) representam as normais climatológicas (esquerda) e as classes de anomalias previstas (direita).

### Participantes:

Julio Marques – CPPMET/UFPel ([jmarques\\_fmet@ufpel.edu.br](mailto:jmarques_fmet@ufpel.edu.br))

Gilberto Diniz – CPPMET/UFPel ([gilberto@ufpel.edu.br](mailto:gilberto@ufpel.edu.br))

Solismar Damé Prestes - 8º DISME/INMET ([solismar.prestes@inmet.gov.br](mailto:solismar.prestes@inmet.gov.br))

Flávio Varone – Fepagro ([flaviovarone@fepagro.rs.gov.br](mailto:flaviovarone@fepagro.rs.gov.br))

Custódio Simonetti - 8º DISME/INMET ([custodio.simonetti@inmet.gov.br](mailto:custodio.simonetti@inmet.gov.br))

A previsão contida nesse boletim é baseada no comportamento climático observado nos últimos meses, em Modelos Estatísticos de Previsão Climática desenvolvidos para o Rio Grande do Sul e dados obtidos junto ao INMET e NOAA. O uso das informações contidas nesse boletim é de completa responsabilidade do usuário.

---

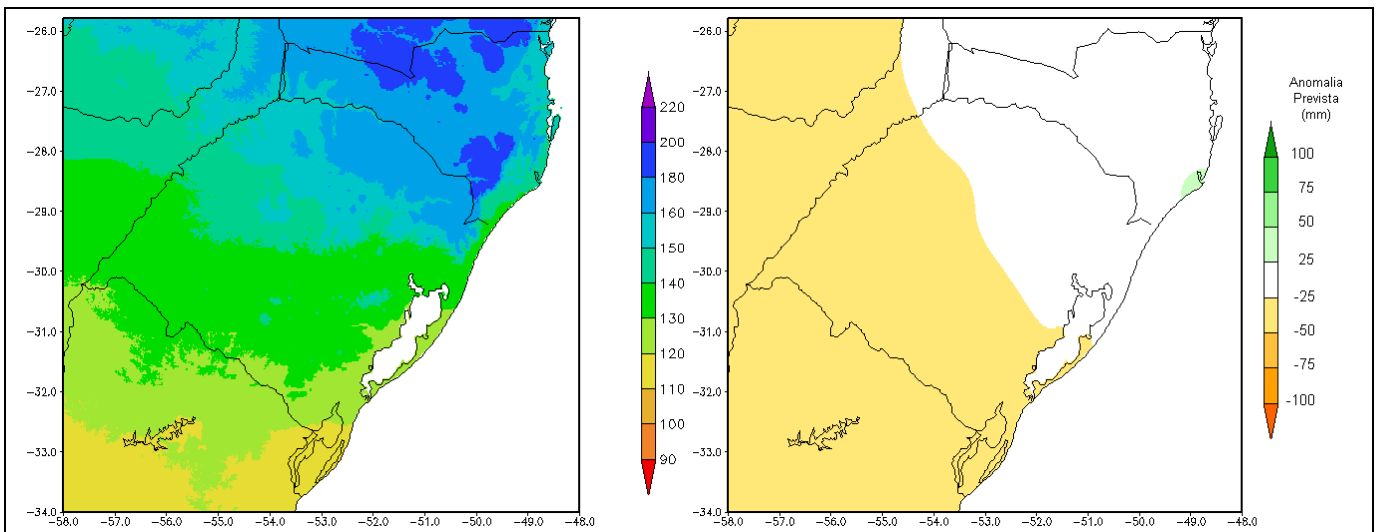


Figura 4. Chuva Média Climatologia (mm) e Anomalia Prevista (mm) Junho/2014

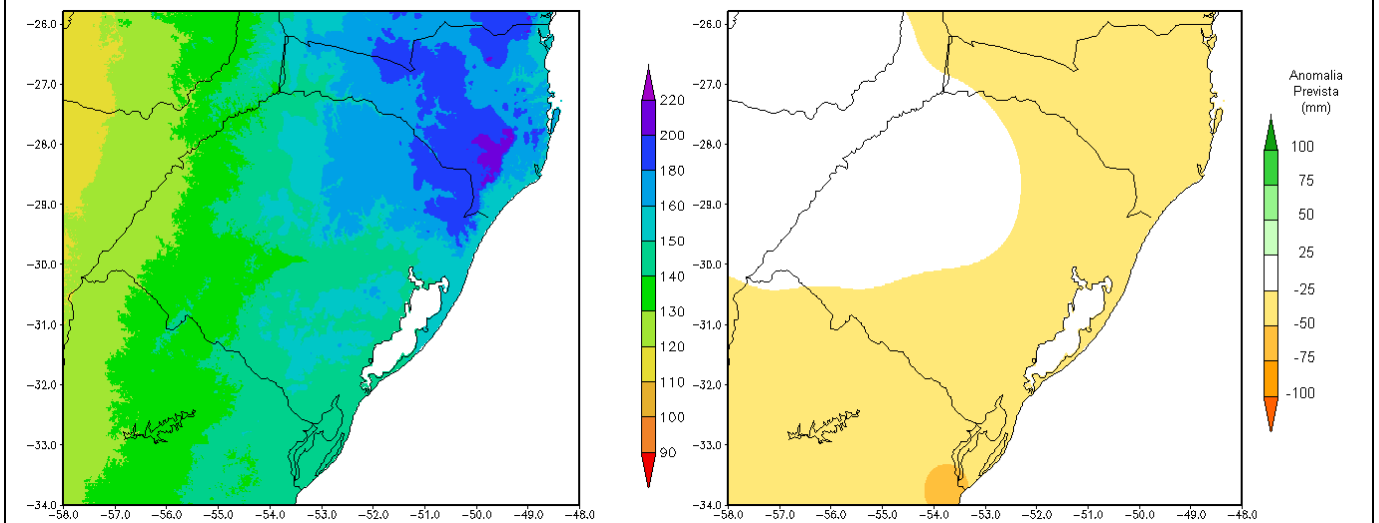


Figura 5. Chuva Média Climatologia (mm) e Anomalia Prevista (mm) Julho/2014

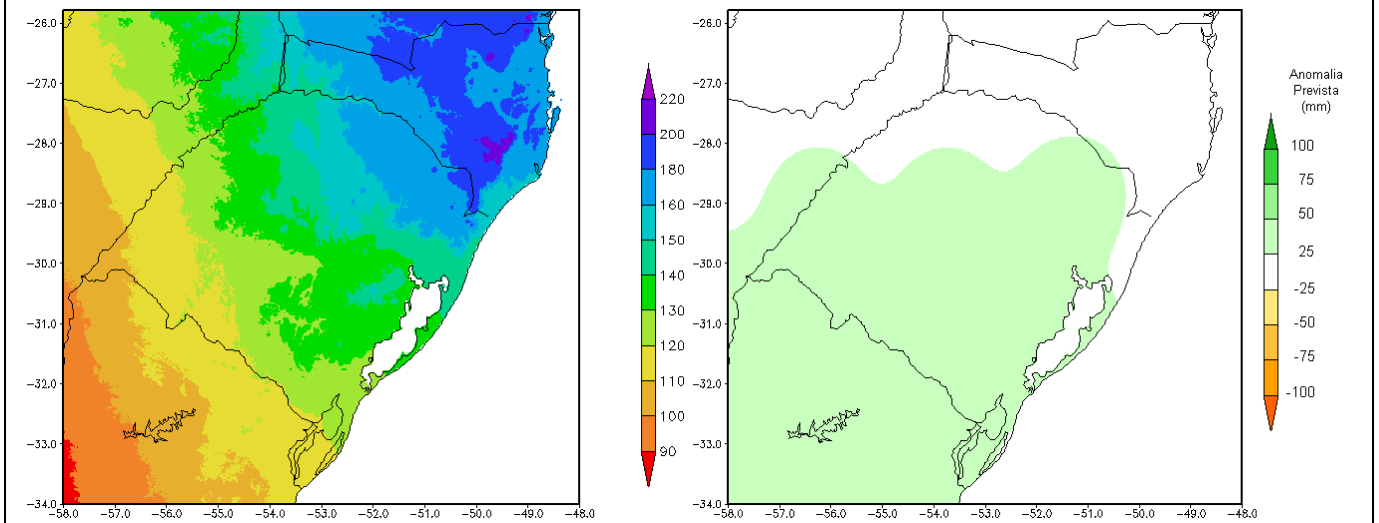


Figura 6. Chuva Média Climatologia (mm) e Anomalia Prevista (mm) Agosto/2014



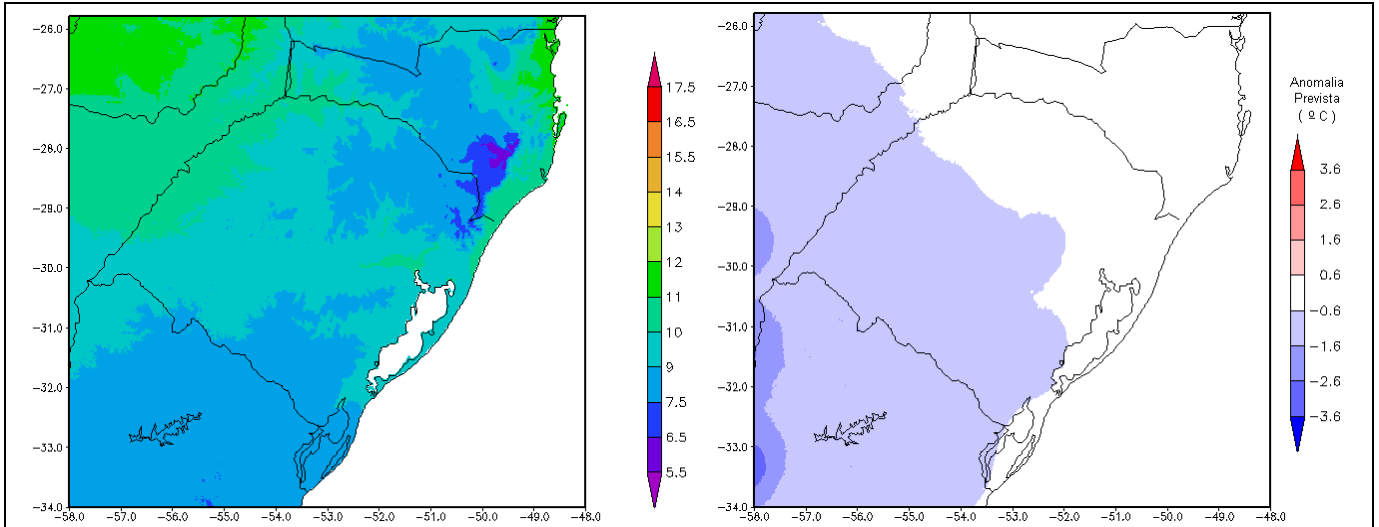


Figura 7. Temp. Mínima Média Climatologia e Anomalia Prevista Junho/2014

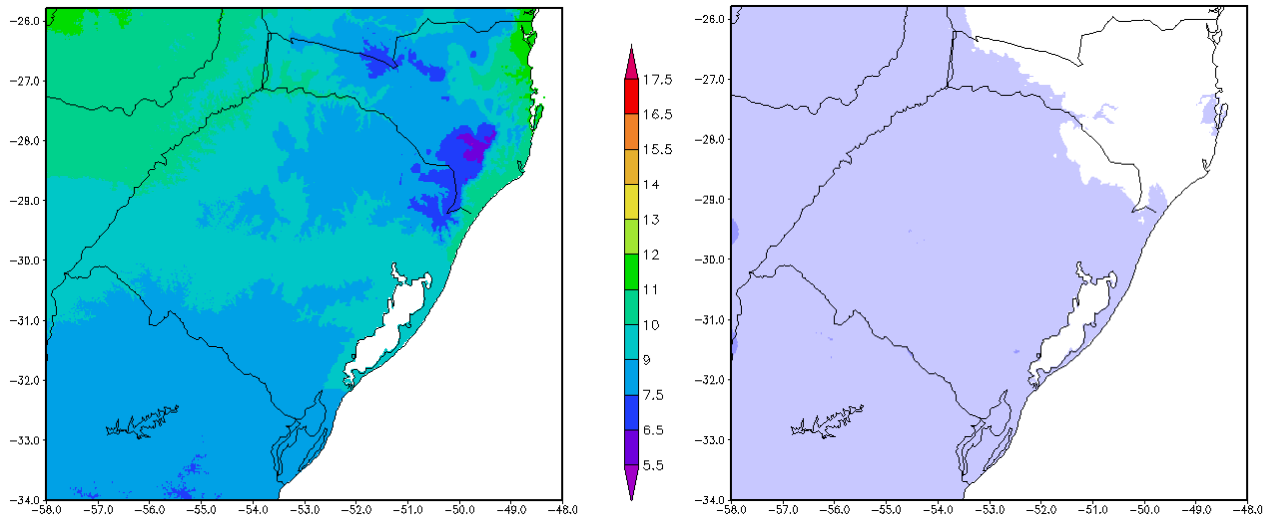


Figura 8. Temp. Mínima Média Climatologia e Anomalia Prevista Julho/2014

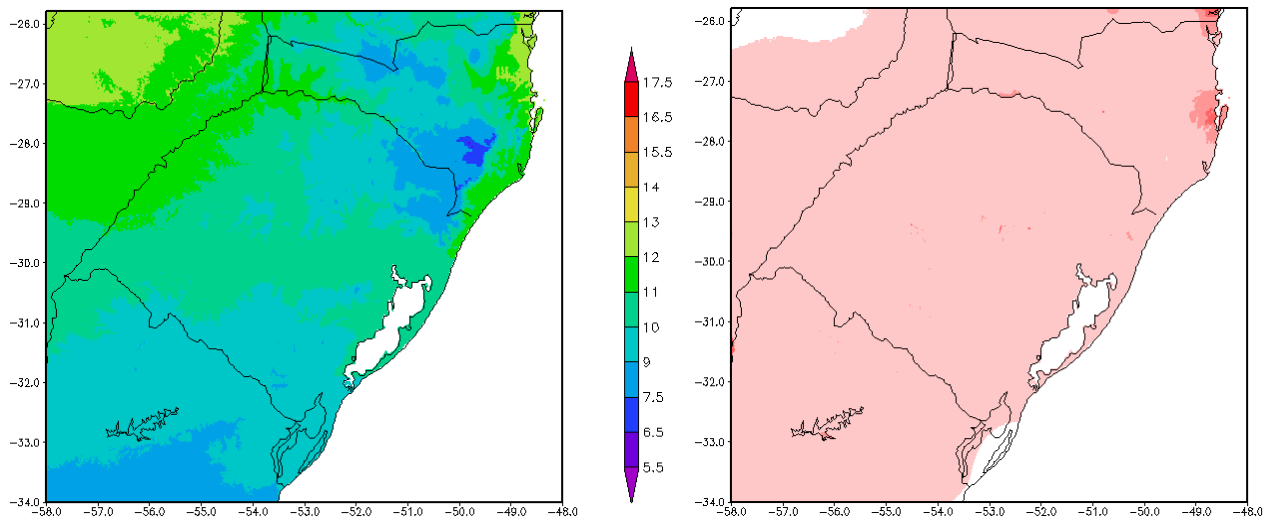


Figura 9. Temp. Mínima Média Climatologia e Anomalia Prevista Agosto/2014

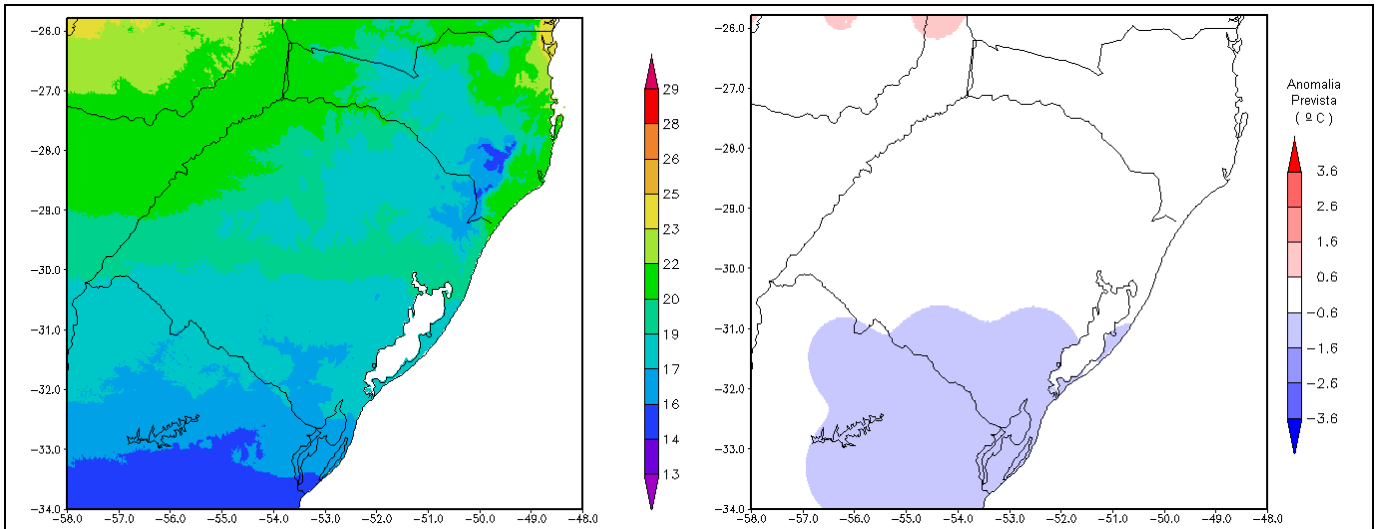


Figura 10. Temp. Máxima Média Climatologia e Anomalia Prevista Junho/2014

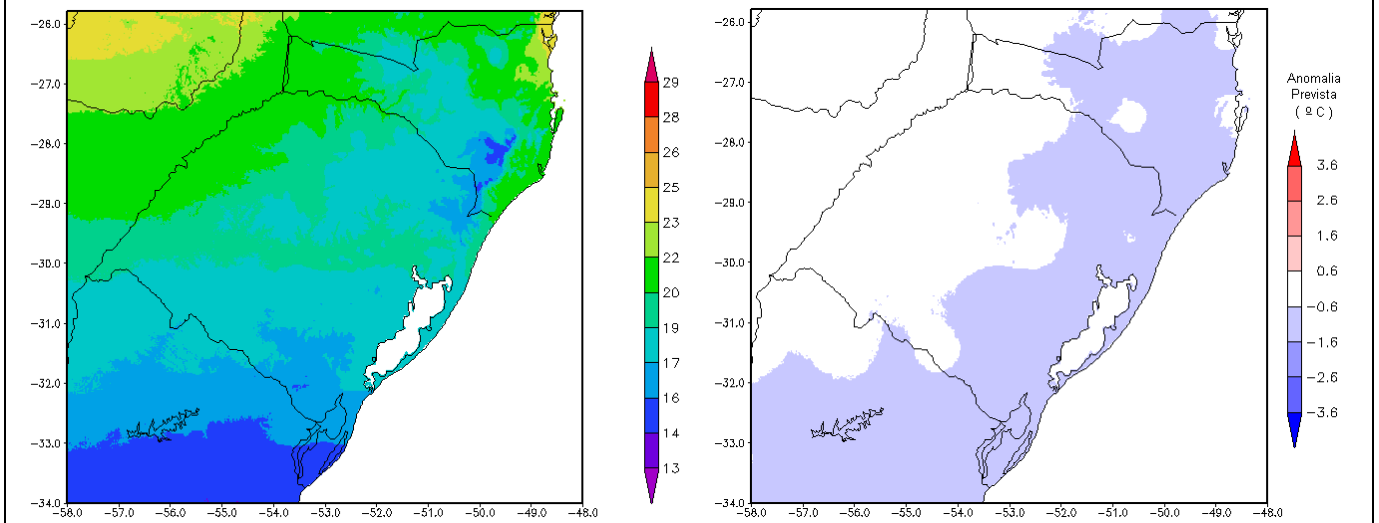


Figura 11. Temp. Máxima Média Climatologia e Anomalia Prevista Julho/2014

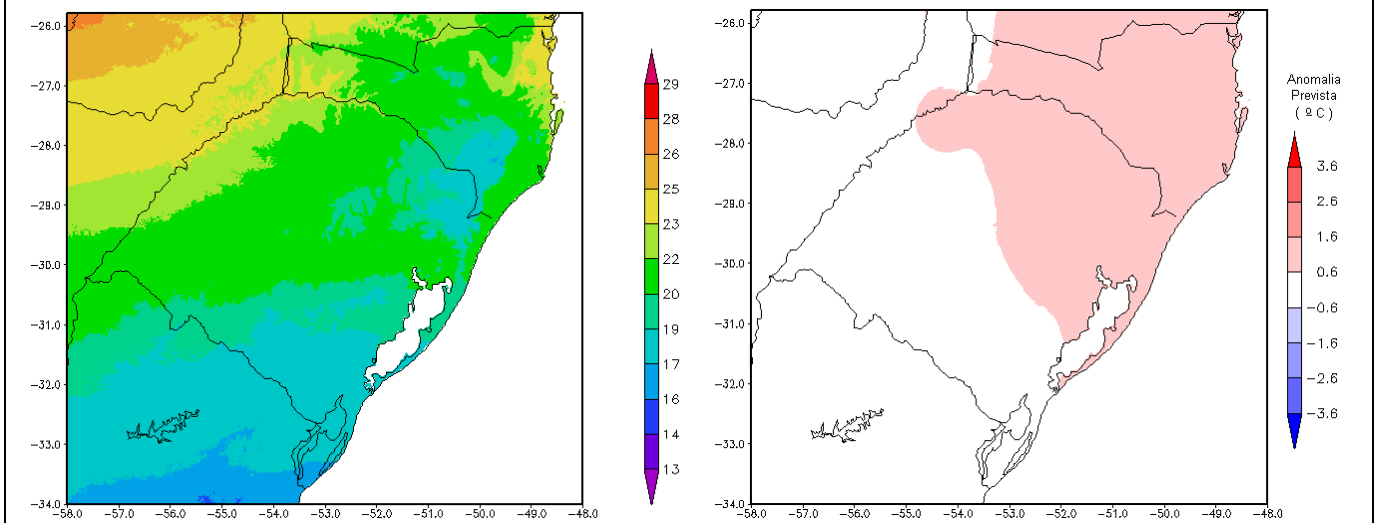


Figura 12. Temp. Máxima Média Climatologia e Anomalia Prevista Agosto/2014