



# EPICOV19

## EPIDEMIOLOGIA DA COVID-19 NO RIO GRANDE DO SUL

Estudo de base populacional



## Universidades parceiras:



## Apoio:



# Por que o estudo é importante?



- Raio-X do coronavírus no estado
- Único estudo populacional no mundo com seis fases numa mesma população



# Quais os objetivos principais?



**1 - Estimar o % de gaúchos com anticorpos para o vírus SARS-CoV-2**



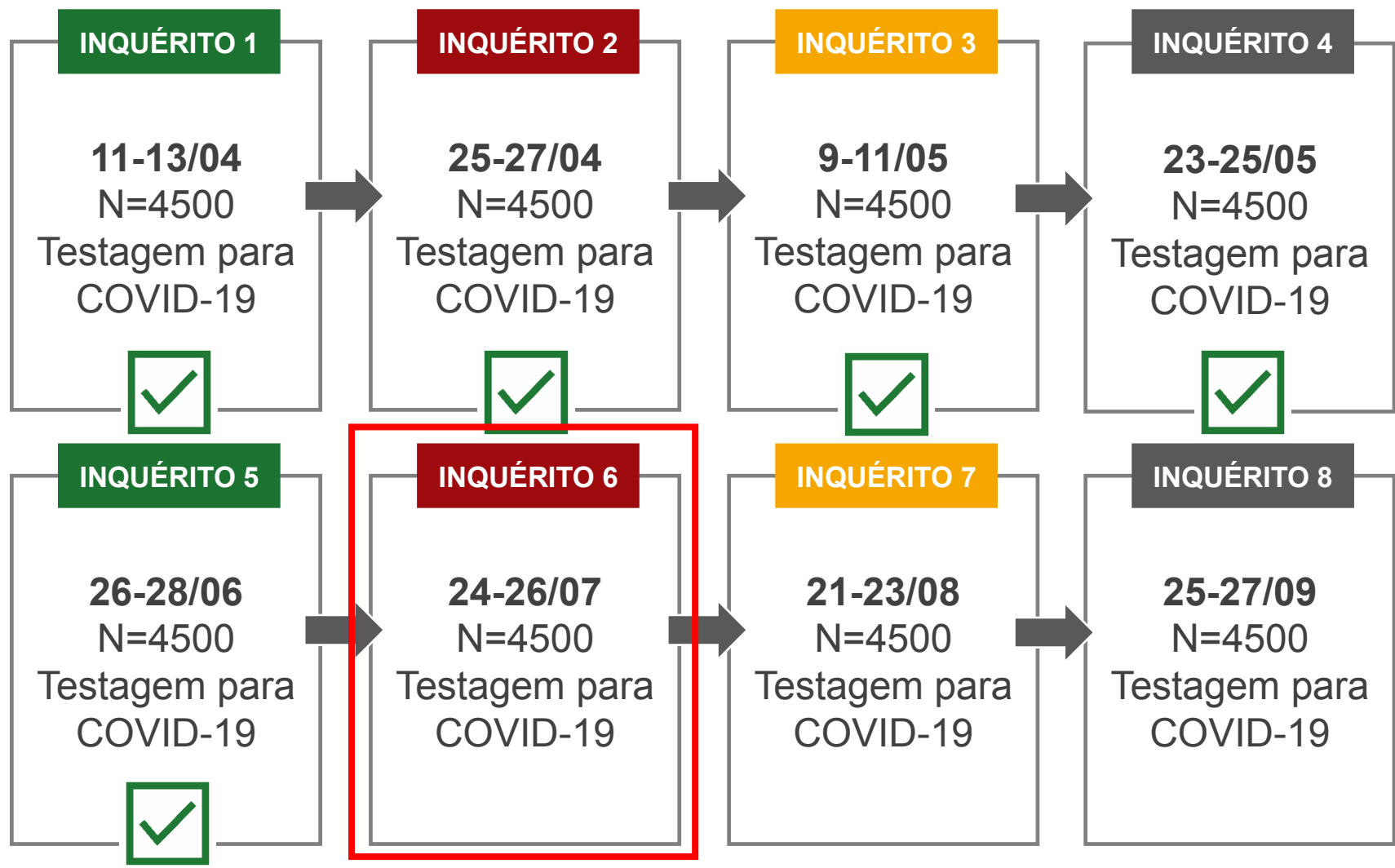
**2 - Avaliar a velocidade de expansão da infecção ao longo do tempo**



**3 - Determinar o % de infecções assintomáticas ou subclínicas**



**4 - Obter cálculos precisos da letalidade**



# Regiões



EPICOVID19

1. Porto Alegre
2. Canoas
3. Pelotas
4. Caxias do Sul
5. Santa Cruz do Sul
6. Santa Maria
7. Passo Fundo
8. Ijuí
9. Uruguaiana

População gaúcha: **11,3 milhões**

Cidades da  
amostra

**31%**  
da população do RS



O teste representa a realidade de duas semanas atrás

4 estudos  
de validação

15,2% falsos negativos

Sensibilidade: **84,8%**

Especificidade: **99,9%**

0,1% falsos positivos

Caxias do Sul	500
Ijuí	500
Passo Fundo	500
Pelotas	500
Santa Cruz do Sul	500
Uruguaiana	500
Santa Maria	500
Porto Alegre	500
Canoas	500
<b>TOTAL</b>	<b>4.500</b>





Quando os números são pequenos,  
é necessário ter cuidado na  
interpretação das estimativas

Todas as estimativas apresentadas  
possuem margens de erro

**4.500** testes

**43** testes positivos

0,69-1,28

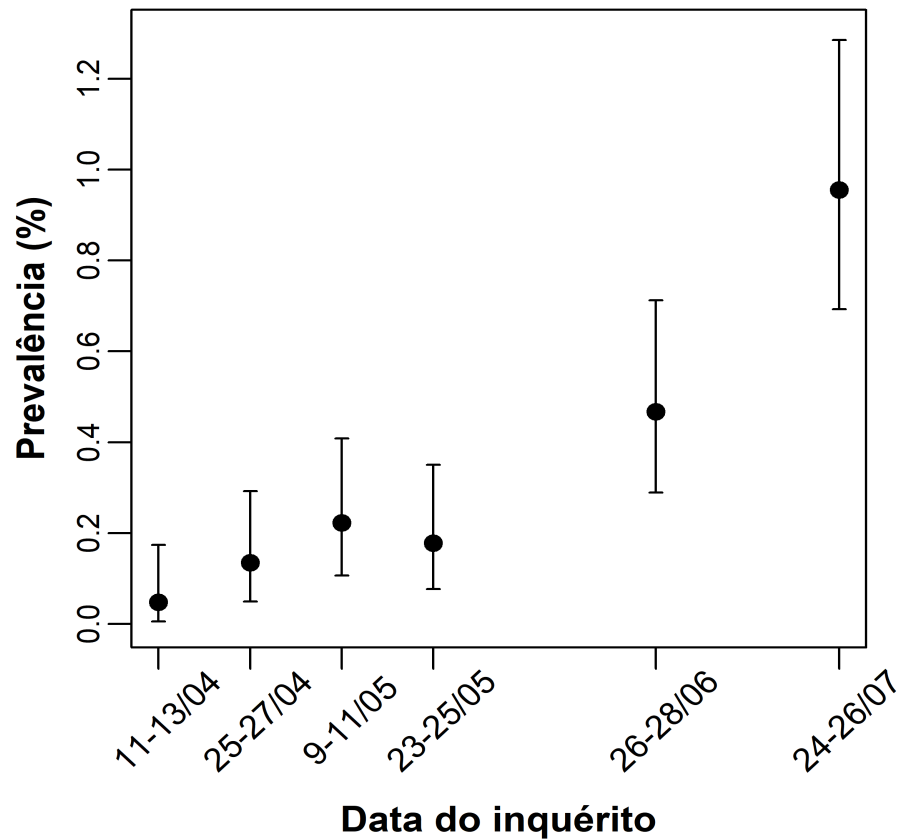
**0,96%** da população com anticorpos

**1** infectado a cada 104 habitantes

78.774-146.196

**108.716** pessoas com anticorpos no RS

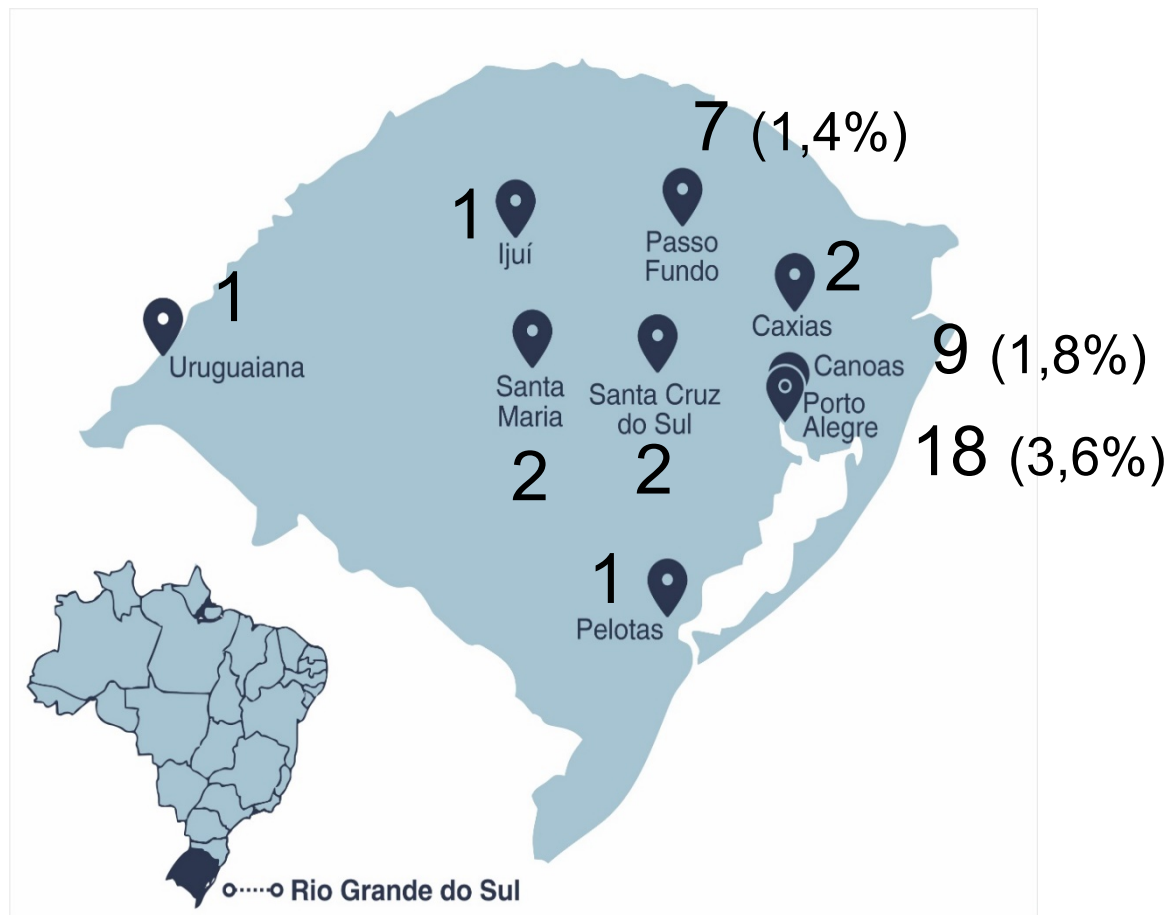
# Evolução da prevalência



# Resultados (6 fases)

	Fase 1	Fase 2	Fase 3	Fase 4	Fase 5	Fase 6
Testes positivos	2	6	10	8	21	43
% com anticorpos	0,05%	0,13%	0,22%	0,18%	0,47%	0,96%
Número com anticorpos	5.650	15.066	24.860	20.226	53.094	108.716
1 positivo a cada	2.000	769	454	562	214	104
Estimados / notificados	8x	12x	9x	3x	2x	2x

# Localização dos 43 casos



## Brasil



1,9%

14 a 21/05

N=25.025

3,1%

04 a 07/06

N=31.165

3,9%

21 a 24/06

N=33.207

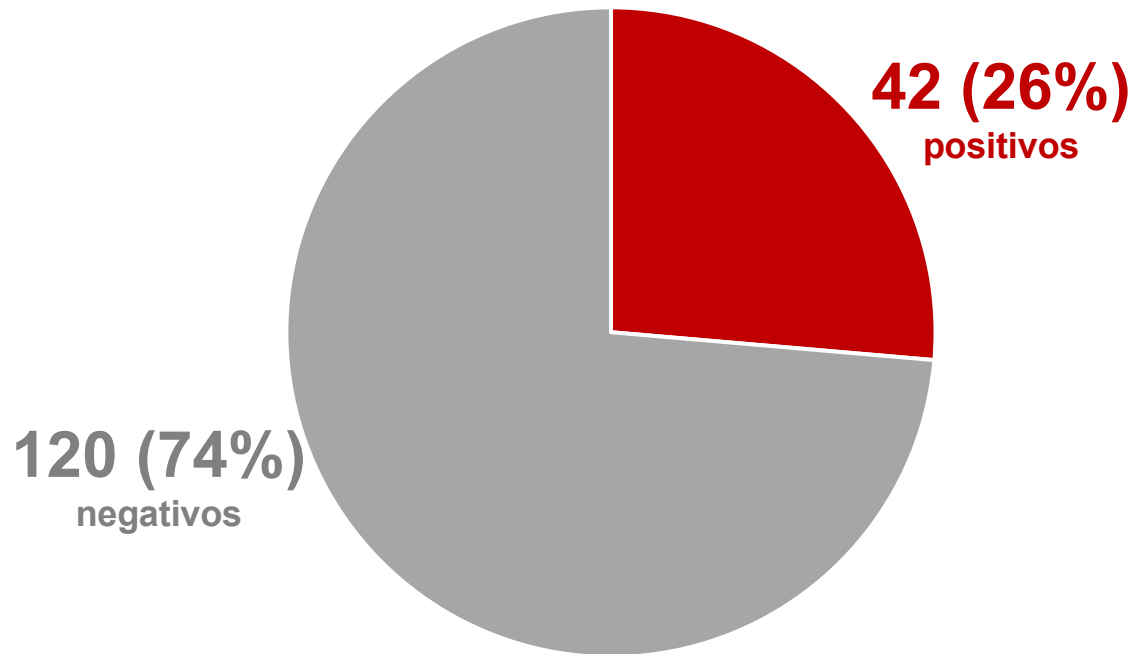


EPICOID19

rs.gov.br



# Resultados dos familiares (6 fases)



# Sintomas desde março (fase 6)

Sintomas entre os 43 casos	Fase 6
Febre	30,2%
Dor de garganta	34,9%
Tosse	51,2%
Dificuldade para respirar	9,3%
Alterações olfato/paladar	44,2%
Diarreia	37,2%



## Letalidade

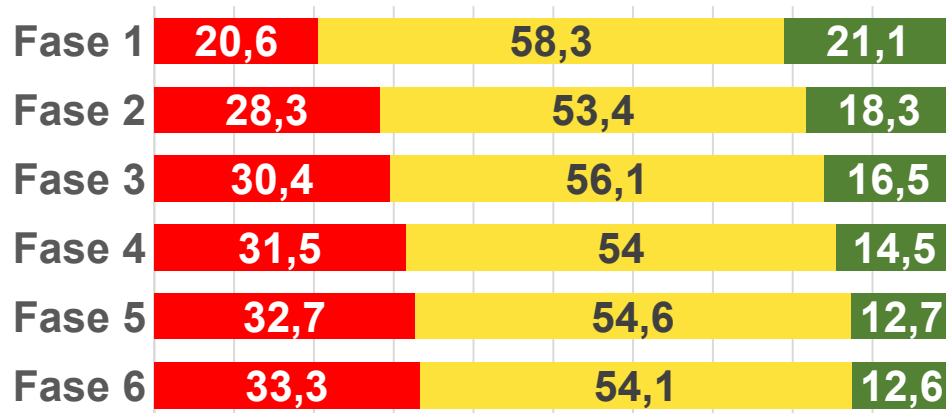
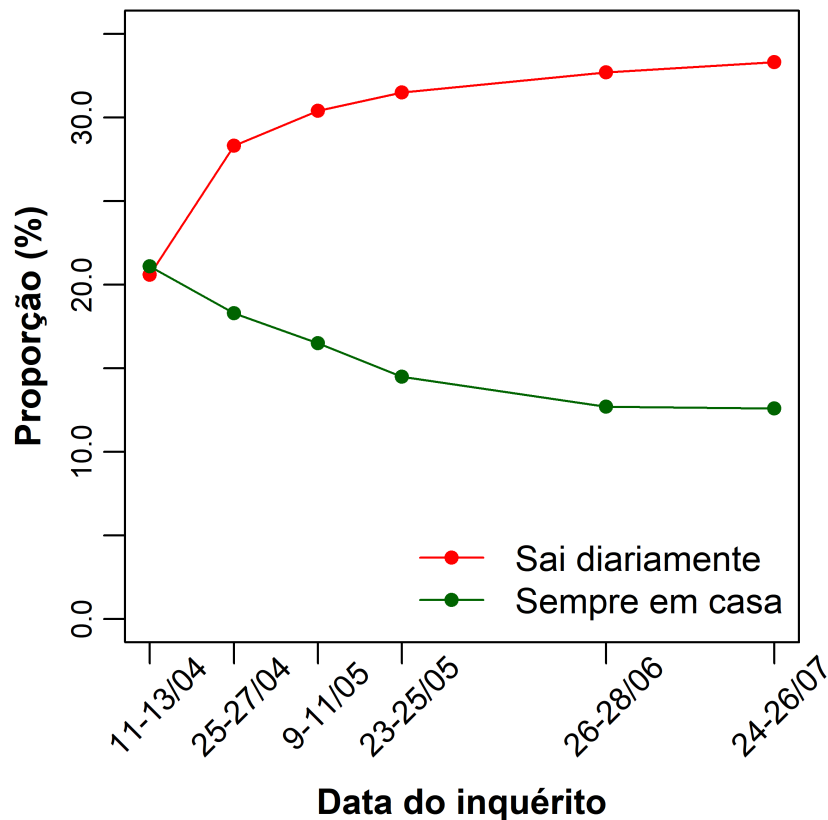
- Baseada em casos notificados:

**2,6%**  
1570 / 59779

- Baseada no total de casos:

**1,4%**  
1570 / 108.716  
(1,1-2,0)

# Resultados - distanciamento social



■ Diariamente ■ Atividades essenciais ■ Sempre em casa



		Canoas	Caxias do Sul	Ijuí	Passo Fundo	Pelotas	Porto Alegre	Santa Cruz do Sul	Santa Maria	Uruguiana
INQUÉRITO 1	Diariamente	21,4	19,2	24,0	25,0	18,4	19,2	24,4	17,3	22,4
	Atividades essenciais	58,4	57,0	51,8	57,0	60,2	60,9	53,6	59,3	52,8
	Em casa o tempo todo	20,2	23,8	24,2	18,0	21,4	19,9	22,0	23,4	24,8
INQUÉRITO 2	Diariamente	28,6	28,8	33,8	33,6	26,0	19,4	33,6	25,6	25,4
	Atividades essenciais	51,8	49,6	48,2	47,6	54,4	63,2	50,2	57,2	58,2
	Em casa o tempo todo	19,6	21,6	18,0	18,5	19,6	17,4	16,2	17,2	16,4
INQUÉRITO 3	Diariamente	29,4	36,6	35,2	32,6	27,4	23,4	32,6	26,6	29,6
	Atividades essenciais	55,0	46,4	47,2	50,4	54,8	61,4	47,4	61,0	54,8
	Em casa o tempo todo	15,6	17,0	17,6	17,0	17,8	15,2	20,0	12,4	15,6
INQUÉRITO 4	Diariamente	30,3	35,8	38,0	37,3	29,4	22,2	34,6	31,3	24,8
	Atividades essenciais	55,5	46,8	47,4	47,3	56,0	67,0	48,8	55,5	61,2
	Em casa o tempo todo	14,2	17,4	14,6	15,4	14,6	10,8	16,6	13,2	14,0
INQUÉRITO 5	Diariamente	32,8	40,8	36,0	35,2	25,4	28,6	33,2	32,4	29,8
	Atividades essenciais	53,8	47,4	52,6	52,8	60,6	61,2	54,6	53,0	55,6
	Em casa o tempo todo	13,4	11,8	11,4	12,0	14,0	10,2	12,2	14,6	14,6

INQUÉRITO 6		Canoas	Caxias do Sul	Ijuí	Passo Fundo	Pelotas	Porto Alegre	Santa Cruz do Sul	Santa Maria	Uruguaiana
	Diariamente	30,4	37,6	37,4	45,0	24,6	24,4	35,4	32,4	32,2
	Atividades essenciais	56,2	51,4	51,6	42,6	59,8	62,2	53,4	54,2	56,0
	Em casa o tempo todo	13,4	11,0	11,0	12,4	15,6	13,4	11,2	13,4	11,8



## ► Prevalência dobrou no Estado

**Recomenda-se ampliar testagem (PCR) e busca ativa**

**Recomenda-se reforçar as medidas de distanciamento social, especialmente em Porto Alegre, Região Metropolitana e Passo Fundo**



SECRETARIA DE PLANEJAMENTO, ORÇAMENTO E GESTÃO - **SEPLAG**

Secretária: **Leany Lemos**

Secretário-Adjunto de Planejamento e Orçamento: **Gilberto Pompilio de Melo Filho**

Secretário Adjunto de Gestão: **Marcelo Soares Alves**

Coordenação GT Saúde, do Comitê de Dados: **Pedro Zuanazzi**



**NOVAS FAÇANHAS**

NO PLANEJAMENTO,  
ORÇAMENTO E GESTÃO



27 de maio de 2020

[www.planejamento.rs.gov.br](http://www.planejamento.rs.gov.br)





Para cada 1 milhão de habitantes no RS, estima-se que existem

**9.556**

INFECTADOS REAIS

**5.254**

NOTIFICADOS

Para cada caso notificado no RS, existem

ao redor de  
**2 casos não notificados (1.3-2.4)**