

## FEIRA AGROECOLÓGICA NA CIDADE DE CHAPECÓ-SC

VERONA, Luiz A. F.<sup>1</sup>; FACHINELLO, Marciane<sup>2</sup>; BRUGNARA, Eduardo C.<sup>3</sup>; BURG, Ines C.<sup>4</sup>

1 Cepaf/Epagri Chapecó, [luizverona@epagri.sc.gov.br](mailto:luizverona@epagri.sc.gov.br); 2 Estagiária CNPq Edital Repensa, [marciane1929@hotmail.com](mailto:marciane1929@hotmail.com);

3 Cepaf/Epagri Chapecó, [eduardobruagnara@epagri.sc.gov.br](mailto:eduardobruagnara@epagri.sc.gov.br); 4 UFFS/Campus Chapecó, [inesburg@uffs.edu.br](mailto:inesburg@uffs.edu.br)

### INTRODUÇÃO

Ao longo das últimas décadas estudos demonstram contaminação dos alimentos produzidos em sistemas convencionais brasileiros pelo uso abusivo de agrotóxicos.

Em Chapecó/SC as feiras de produtos artesanais existem desde 1997, atualmente estão em funcionamento em dez pontos da cidade. Sendo que quatro destas feiras tem a característica de ofertar, no mesmo espaço de comercialização, os produtos orgânicos e os convencionais. As feiras apresentam algumas bancas, identificadas, que oferecem produtos com base agroecológica.

### MATERIAL E MÉTODOS

O estudo foi conduzido com aplicação de questionários estruturados, utilizando a escala de faces, que abordaram perfil do consumidor. A amostragem foi aleatória de 123 consumidores, realizada nas feiras, localizadas no centro da cidade de Chapecó.



Feira Centro

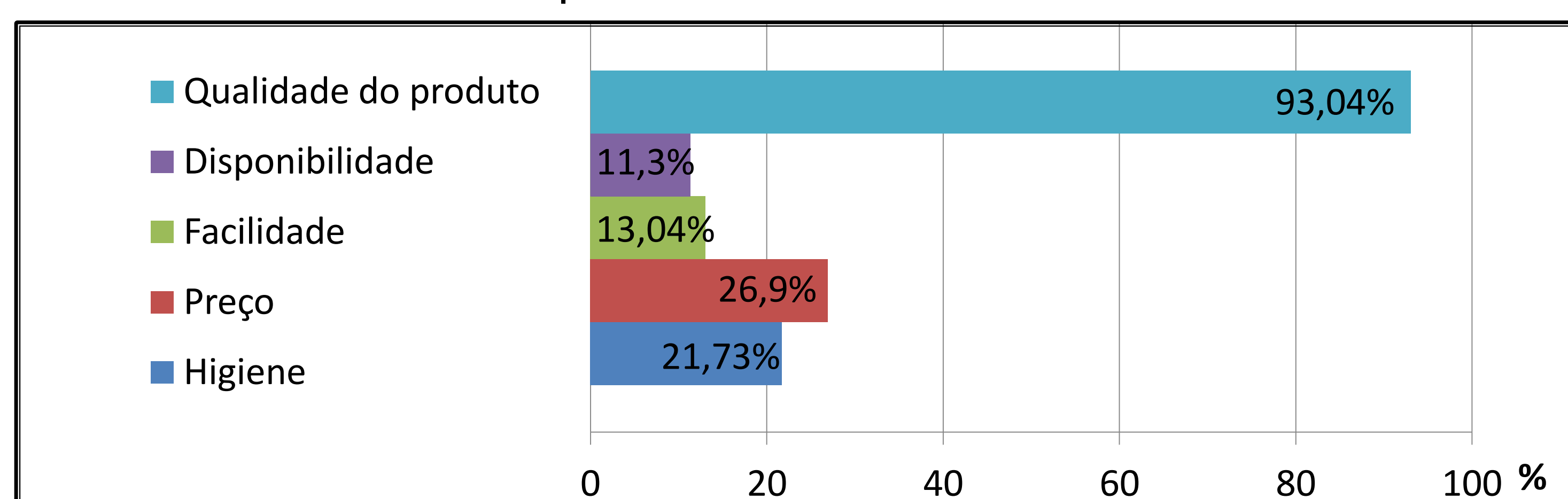


Feira Calçadão

### RESULTADOS E DISCUSSÕES

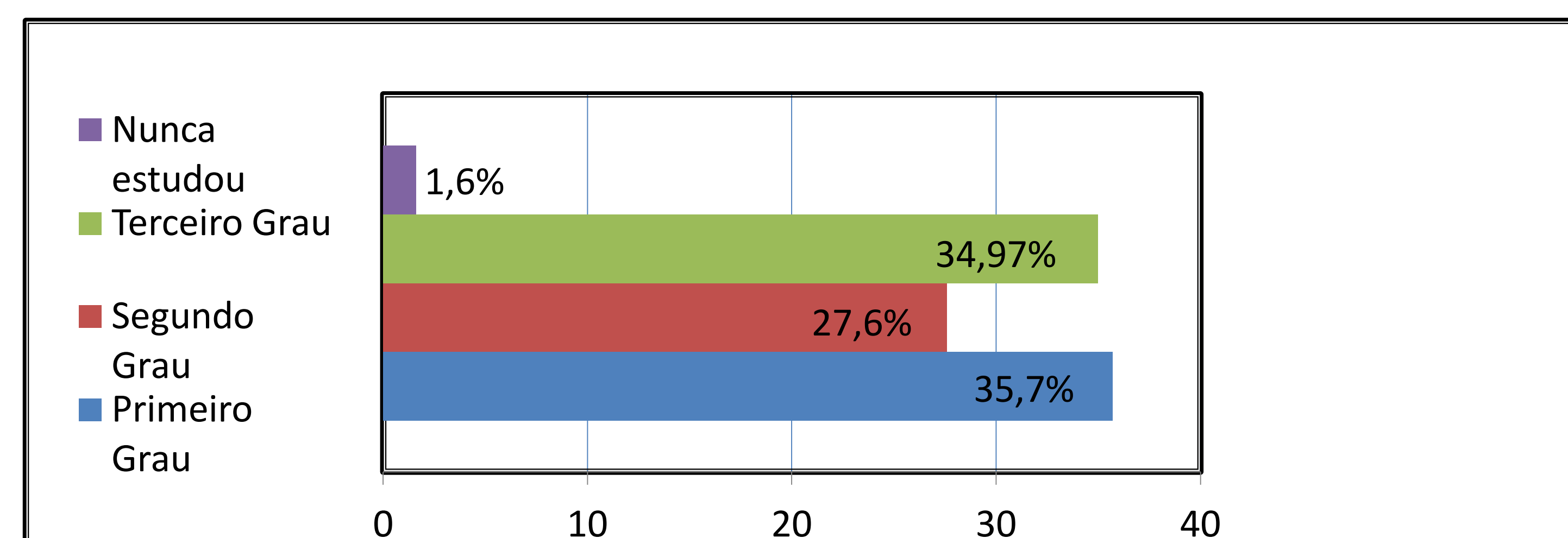
Por meio dos dados obtidos, foi possível observar que dos consumidores entrevistados 93,49% compram semanalmente nas feiras, e 91,8% procuram por produtos agroecológicos, comprando na mesma por diversos motivos como demonstra o gráfico 1.

Gráfico 1. Motivo da compra



Através dos dados coletados, a faixa etária que mais consomem produtos provenientes da feira é de adultos de 65,1%. Quanto ao grau de instrução formal dos consumidores como pode ser visualizado no gráfico 2 ensino fundamental e médio se destaca.

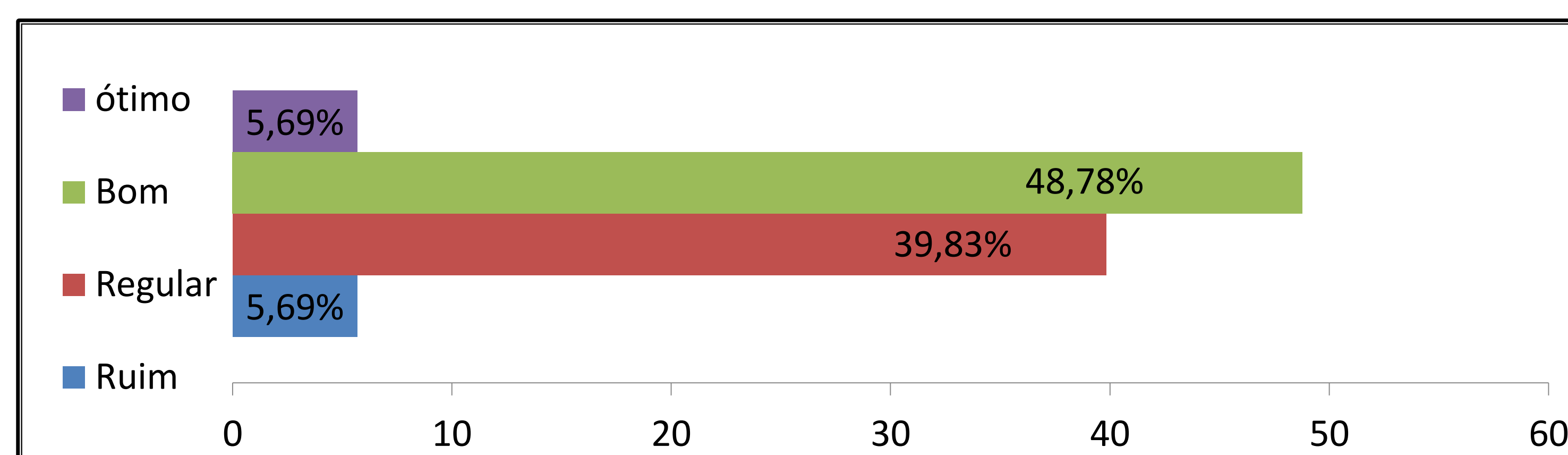
Gráfico 2. Escolaridade



\* Apoio CNPq/ FAPESC

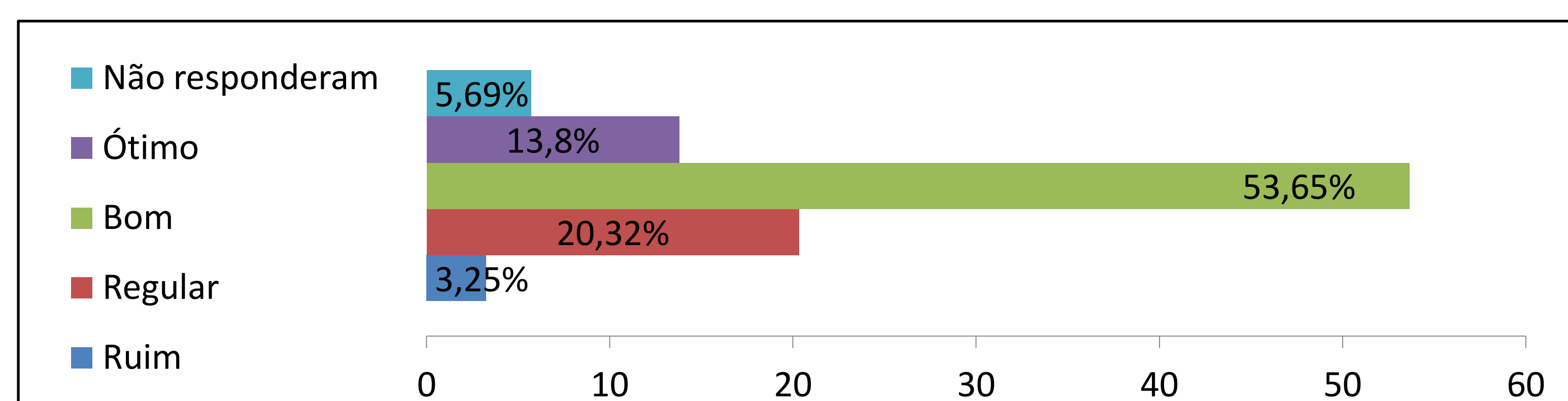
Dos entrevistados 88,66% identificaram sua situação econômica como regular a boa por meio do gráfico 3.

Gráfico 3. Situação Econômica



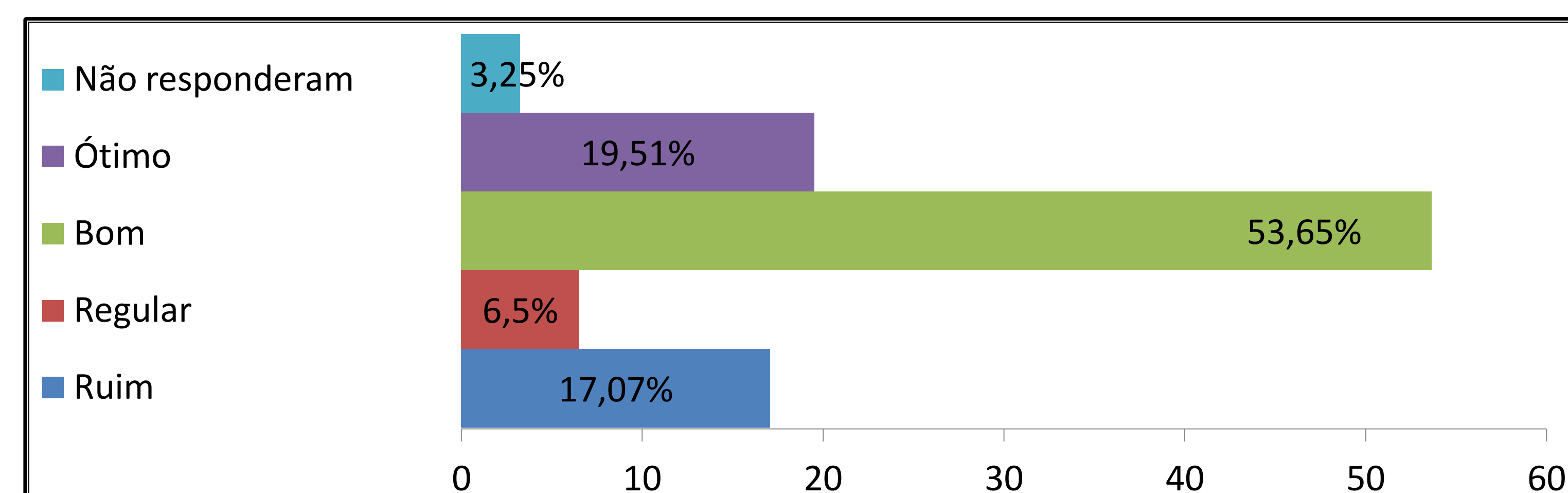
Quanto a identificação dos produtos orgânicos dentro do espaço da feira, 53% a consideraram boa, como pode ser visto no gráfico 4.

Gráfico 4. Identificação produtos orgânicos



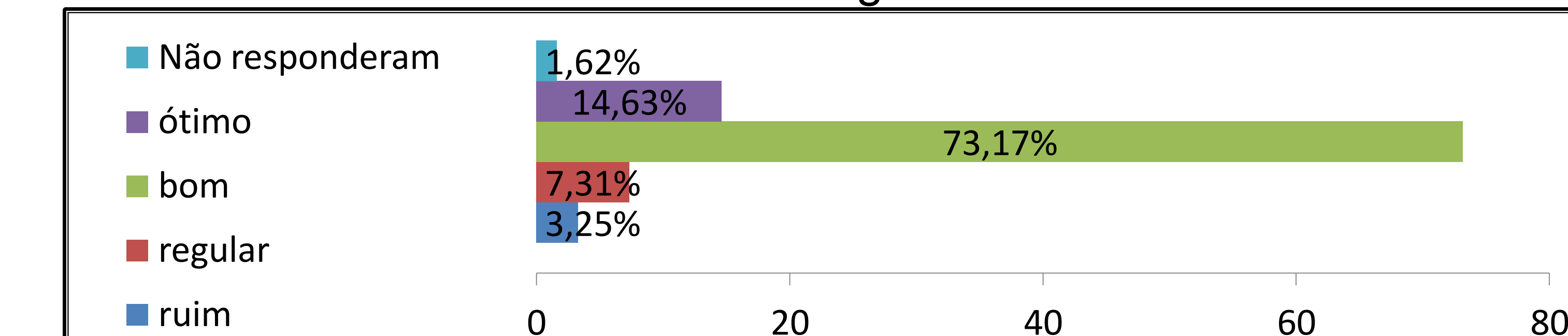
A diferenciação entre produtos agroecológicos receberam boa aceitabilidade, denunciando uma valoração não diferenciada dos mesmos. Quando questionados, sobre a organização de uma cooperativa de consumidores de produtos agroecológicos, se manifestaram favoráveis.

Gráfico 5. Cooperativa consumidores de produtos agroecológicos



O relacionamento que estabelecem com os agricultores familiares feirantes durante a venda direta é visto como bom.

Gráfico 6. Relacionamento com os agricultores familiares



### CONCLUSÃO

Por meio do estudo pode-se visualizar a procura dos consumidores por produtos mais saudáveis. A boa aceitabilidade dos clientes em implantar uma cooperativa de consumidores de produtos com base agroecológica, deixou visível o apoio nas questões de produção e comercialização de alimentos mais saudáveis. A análise dos dados reflete uma necessidade de trabalhar a estrutura física das feiras, na apresentação da qualidade dos produtos orgânicos e na facilidade de identificar os mesmos.