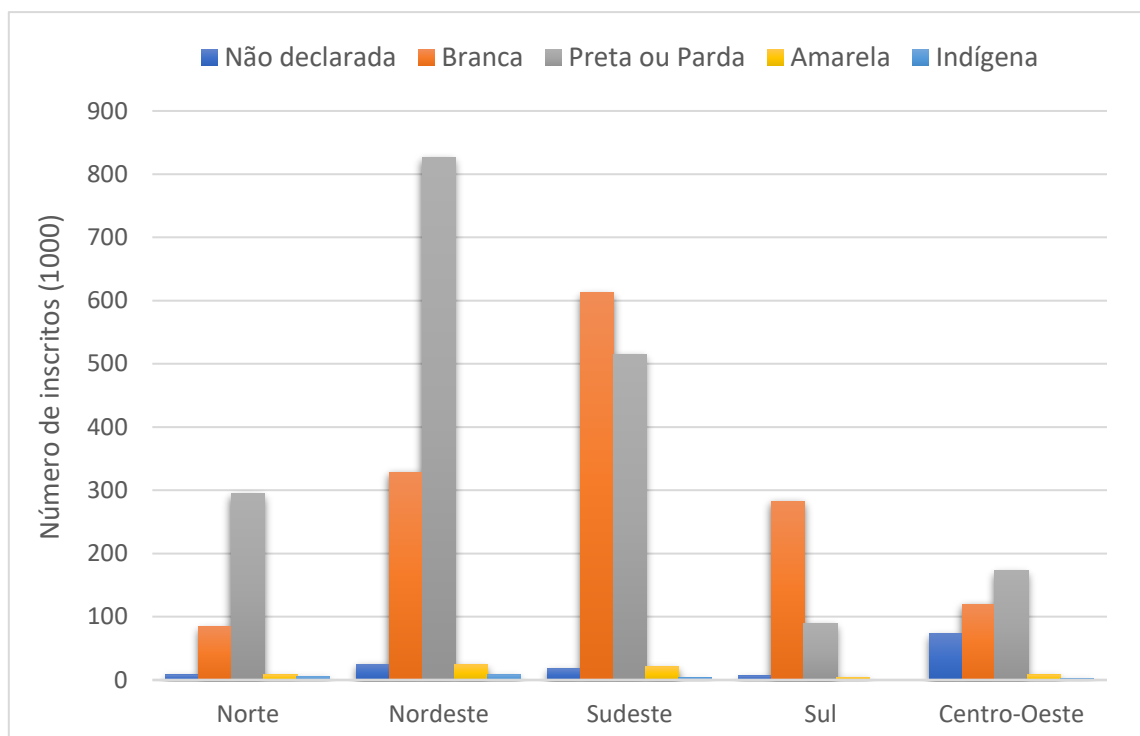


## Gabarito - Lista 1 - Parte 2 – Tópicos 2.1 e 2.2

### 1. Série mista geográfica especificativa

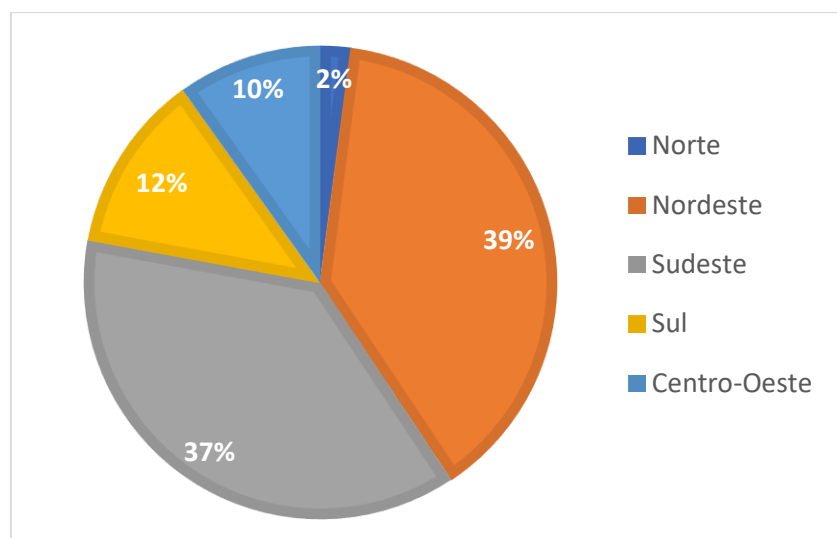
Representação de todos os dados da tabela no gráfico de colunas, feito no Excel.



**Figura 1.** Número de inscritos no Enem - 2022 por cor/raça, segundo a região geográfica do Brasil.

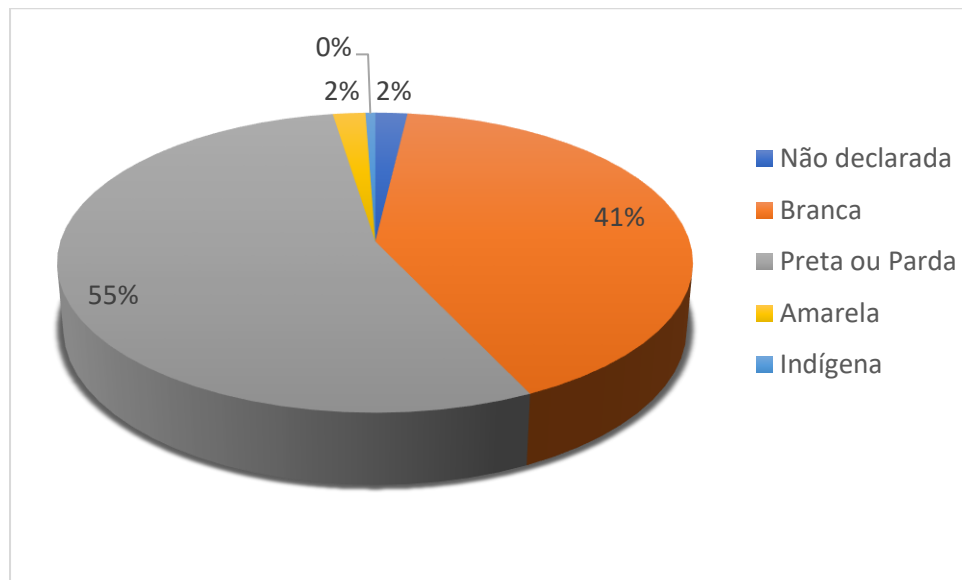
Fonte: IBGE.

Representação de dados parciais no gráfico de setores (em 2D e 3D), feito no Excel.



**Figura 2.** Percentual de inscritos no Enem - 2022 segundo a região geográfica do Brasil.

Fonte: IBGE.



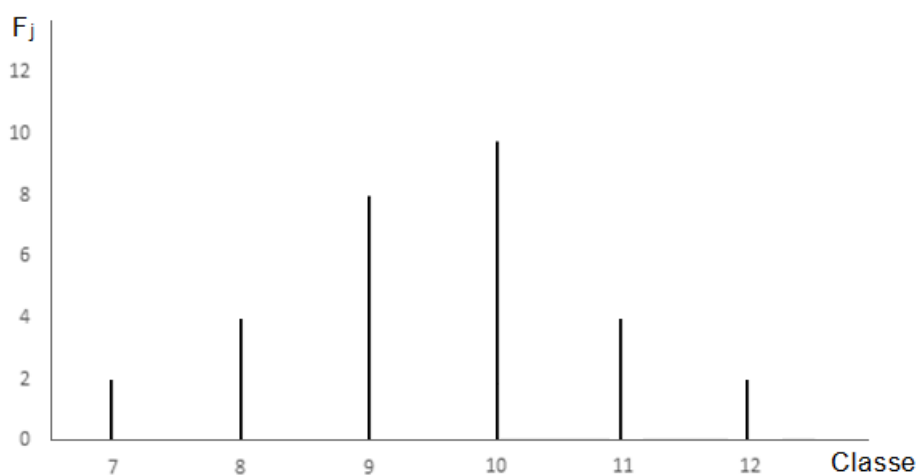
**Figura 3.** Percentual de inscritos no Enem - 2022 por cor/raça, no Brasil.  
Fonte: IBGE.

2.

a) Variável numérica discreta; escala de razão; unidade de observação: grupo de 1000 pessoas

b)

j	Classe	$F_j$	$F'_j$	$f_j$	$f'_j$
1	7	2	2	0,067	0,067
2	8	4	6	0,133	0,200
3	9	8	14	0,267	0,467
4	10	10	24	0,333	0,800
5	11	4	28	0,133	0,933
6	12	2	30	0,067	1,000
$\Sigma$		30	-	1,000	-



c)

$F_2 = 4 \rightarrow$  número de grupos que apresentaram 8 pessoas com diabetes.

$F'_4 = 0,8 \rightarrow$  proporção de grupos que apresentaram de 7 a 10 pessoas com diabetes.

3.

- a) Variável numérica contínua; escala de razão; unidade de observação: posto de gasolina
- b) Considerando  $k=7$  e  $i = 0,03$  (lembrando que o arredondamento do  $k$  e do  $i$  é sempre para cima)

j	Classe	$c_j$	$F_j$	$F'_j$	$f_j$	$f'_j$
1	3,12  — 3,15	3,135	3	3	0,075	0,075
2	3,15  — 3,18	3,165	0	3	0	0,075
3	3,18  — 3,21	3,195	6	9	0,15	0,225
4	3,21  — 3,24	3,225	13	22	0,325	0,55
5	3,24  — 3,27	3,255	10	32	0,25	0,8
6	3,27  — 3,3	3,285	7	39	0,175	0,975
7	3,3  — 3,33	3,315	1	40	0,025	1
$\Sigma$			40	-	1	-

c)

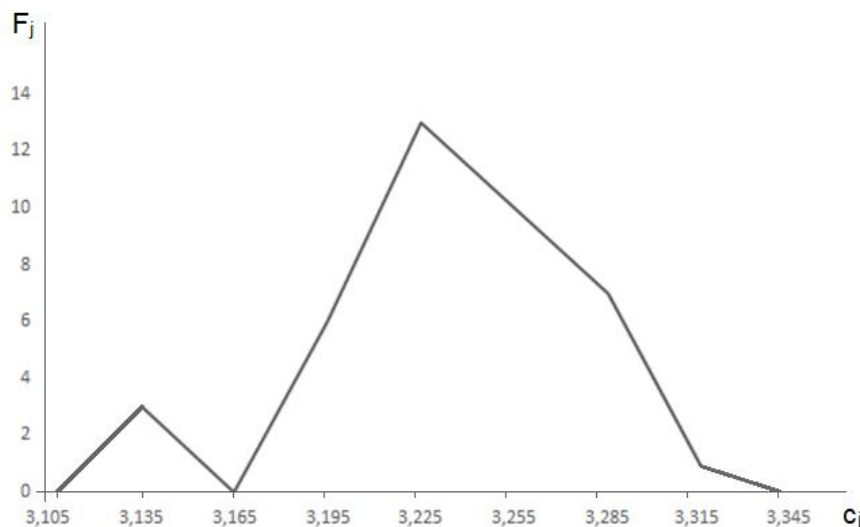
$F_2 = 0 \rightarrow$  número de postos que vendem gasolina com preço entre 3,15 e 3,18 reais (exclusive).

$F'_3 = 6 \rightarrow$  número de postos que vendem gasolina com preço entre 3,12 e 3,21 reais (exclusive).

$f_5 = 0,25 \rightarrow$  proporção de postos que vendem gasolina com preço entre 3,24 e 3,27 reais (exclusive).

$f'_4 = 0,55 \rightarrow$  proporção de postos que vendem gasolina com preço entre 3,12 e 3,24 reais (exclusive).

d)



A distribuição é aproximadamente simétrica com maiores frequências nas classes centrais.