

Curso de Engenharia de Produção UFPel tem nota 4,0 no ENADE/2017 e permanece com 3 Estrelas no Guia do Estudante.

Os alunos concluintes do curso de Engenharia de Produção de 2017 obtiveram nota 4,0 no exame ENADE em 2017. O desempenho geral dos estudantes do curso na prova do ENADE/2017, em termos de médias e desvio-padrão, foi no Resultado Geral ($\mu=46$; $\sigma=11$), no Componente de Formação Geral ($\mu=59,6$; $\sigma=15,7$) e no Componente de Conhecimento Específico ($\mu=41,4$; $\sigma=11,8$).

Pode ser comparado o desempenho do curso de Engenharia de Produção da UFPel com o desempenho da área, levando em conta a totalidade de estudantes da área, na Unidade Federativa RS (UF), na Grande Região em que estão incluídas e no Brasil.

No Componente de Formação Geral, a nota média dos concluintes no curso de Engenharia de Produção da UFPel foi 59,6, na UF, 57,7, na Grande Região, 56,3 e no Brasil, 54,6. Figura 1 apresenta o gráfico comparativo com as notas médias para o Componente de Formação Geral.

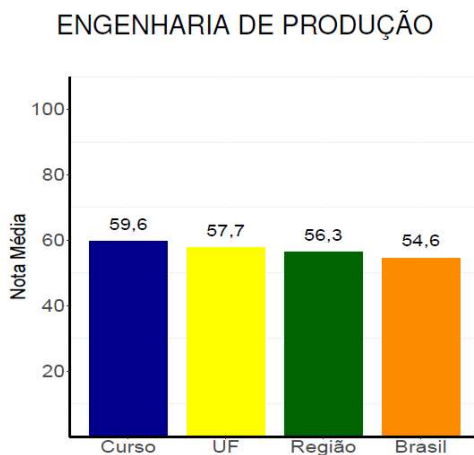


Figura 1 - Notas médias dos estudantes (concluintes) no Componente de Formação Geral na prova
Fonte: Relatório de Curso Enade 2017 SINAES INEP MEC

Já para o Componente de Conhecimento Específico a nota média dos concluintes no curso foi 41,4, na UF, 41,1, na Grande Região, 39,9 e no Brasil, 37,4. A Figura 2 apresenta o gráfico comparativo com as notas médias para o Componente de Conhecimento Específico.

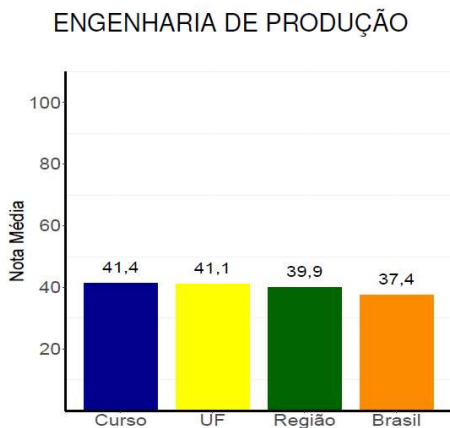


Figura 1 - Notas médias dos estudantes (concluintes) no Componente de Formação Específico na prova
Fonte: Relatório de Curso Enade 2017 SINAES INEP MEC

Observa-se que tanto no Componente de Formação Geral como no Componente de Conhecimento Específico as notas médias dos estudantes do curso de Engenharia de Produção da UFPel foram maiores comparativamente aos demais, evidenciando um desempenho superior dos estudantes do curso em ambos os componentes.

A Figura 3 ilustra a distribuição das notas dos estudantes no Componente de Conhecimento Específico para Curso de Engenharia de Produção da UFPel, para UF, para a Grande Região e para o Brasil, e mostram em quais intervalos de notas houve maior concentração das notas dos concluintes.

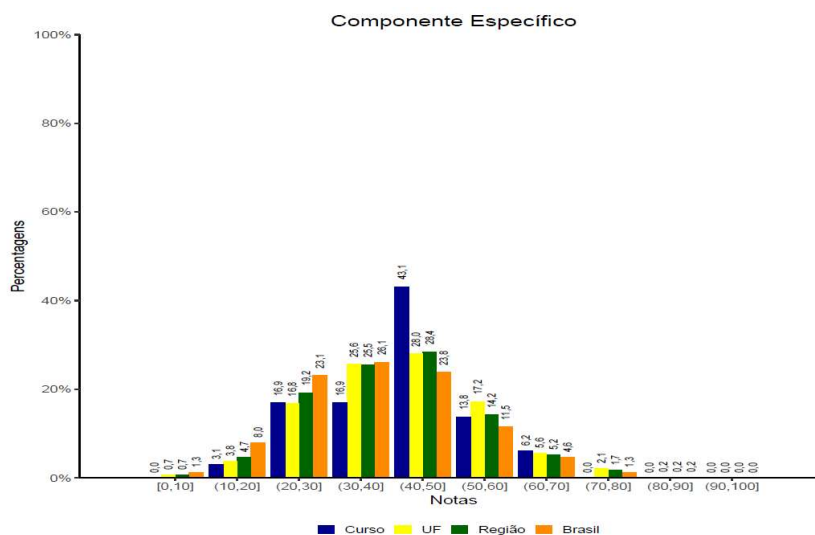


Figura 3 - Distribuição das notas dos estudantes no Componente de Conhecimento Específico

Fonte: Relatório de Curso Enade 2017 SINAES INEP MEC

Além da obtenção da nota 4,0 na prova de avaliação Enade 2017, o curso e Engenharia de Produção da UFPel manteve suas 3 estrelas na avaliação realizada pelo guia do estudante 2018.

Estes resultados refletem o comprometimento do corpo docente do curso com uma formação de qualidade em engenharia, promovendo o ensino, a extensão e a pesquisa. Além disso, existe a clara preocupação em manter o projeto político pedagógico do curso atualizado e integrado com metodologias que sejam fundamentadas teoricamente, mas práticas e inovadoras visando a formação de profissionais de excelência para o mercado de trabalho.