

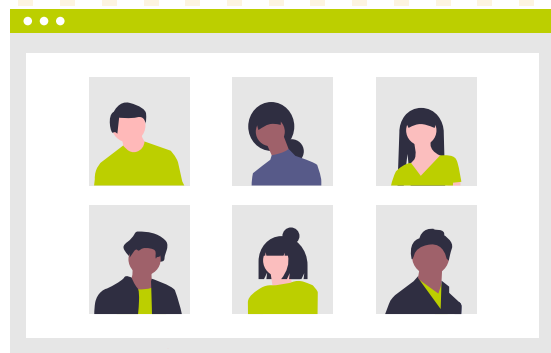
# UFPEL

## digital

### Orientações para acesso ao e-AULA: Plataforma de Apoio ao Ensino Remoto e Presencial da UFPel <http://e-aula.ufpel.edu.br>

#### ORIENTAÇÃO PARA ALUNOS

A UFPel está disponibilizando para o semestre alternativo um novo ambiente virtual de aprendizagem de apoio às disciplinas a partir do semestre 2020/1. Seu contato com professores, colegas, conteúdos e discussões pertinentes às disciplinas do calendário alternativo ocorrerá nesta nova plataforma, chamada de e-AULA (baseada no Moodle). O e-AULA está integrado ao sistema de gestão acadêmica da UFPel, o COBALTO. Além disso, gostaríamos de passar algumas orientações e recomendações para o melhor desenvolvimento de sua atuação discente, no contexto de um calendário alternativo, cujas atividades são integralmente remotas.



### Orientações para acesso ao e-AULA

Seguem abaixo algumas orientações para uso do e-AULA:

**a** Para **verificar em que disciplinas você está matriculado** é preciso acessar o COBALTO a partir do item “Aluno > Consultas > Matrícula”. Na listagem de disciplinas aparecerá o **link de acesso**, como informação da disciplina, na última coluna. No e-AULA somente é possível acessar turmas que o aluno está matriculado.

**b** Também é possível acessar o e-AULA através do endereço <http://e-aula.ufpel.edu.br>. Para fazer o login, integrado com as demais plataformas da Universidade, utilize o **mesmo usuário e senha do COBALTO**.

**c** Depois de autenticar, para acessar a disciplina (turma) **basta clicar em “Meus Cursos”** que fica em um menu de opções ao lado esquerdo ou na barra superior, ao lado de e-AULA UFPEL.

**d** **No e-AULA NÃO é necessário a inscrição em um curso**, pois toda matrícula no Cobalto será transferida automaticamente para o e-AULA. Atenção: o **e-AULA é um ambiente destinado apenas para componentes curriculares cadastrados no Cobalto** (como oferta de disciplinas). O **AVA institucional (<http://ava.ufpel.edu.br/>) continua sendo utilizado para projetos e outras atividades**. Observe que no semestre alternativo 2020/1 apenas turmas com o código numeral entre 50 e 70 serão migradas automaticamente do Cobalto para o e-AULA.

**e** Todas essas informações (inclusive da matrícula dos alunos) **serão atualizadas diariamente, durante a madrugada**, do Cobalto para o e-AULA. Caso o Colegiado realize uma nova matrícula para o aluno, a transferência para o e-AULA será realizada na madrugada.

### Orientações e recomendações para atuação discente:

**Conheça a disciplina que vai cursar:** leia todos os materiais que foram disponibilizados pelo(s) professor(es) e que ficam no cabeçalho (tópico 0) da disciplina. Essas informações são muito importantes e referem-se ao funcionamento da disciplina, ou seja:

- o plano de ensino com a relação de conteúdos e cronograma;
  - como funcionará a contabilização da sua frequência;
  - datas e horários dos encontros síncronos (quando houver);
- a**
- como serão realizadas as avaliações remotas (pois, neste momento de distanciamento social, não poderão ocorrer avaliações presenciais);
  - a periodicidade ou frequência que você deverá observar para abertura dos tópicos/unidades e para a realização de atividades;
  - os canais que devem ser utilizados para tirar dúvidas gerais ou em relação aos conteúdos;
  - outras informações que o professor julgar importantes para o bom andamento da disciplina no calendário alternativo.

**b** **Leia diariamente seus e-mails:** O sistema de e-mail é uma ferramenta muito importante no ensino remoto. Assim, é necessário que seu endereço de e-mail no Cobalto esteja atualizado e que você confira DIARIAMENTE sua caixa de entrada. Todas as informações da Universidade, dos professores e discussões dos fóruns das disciplinas serão enviadas por e-mail. É importante também verificar se essas informações não estão sendo transferidas para a caixa de SPAM do sistema de e-mail.

**c** **Estabeleça uma rotina de estudo:** além de consultar a caixa de entrada DIARIAMENTE, é importante ter regularidade no acesso ao e-AULA. Defina os horários em que vai estar dedicado a realizar as atividades, que podem envolver a realização de trabalhos, individuais ou em grupo, participação em fóruns de discussão entre outros tipos de atividades on-line. Essa regularidade no acesso é fundamental para obter sucesso na aprendizagem dos conteúdos que serão disponibilizados. Mantenha uma agenda, por exemplo em <https://calendar.google.com>, com os registros de atividades síncronas e horários que serão dedicados aos estudos e acessos ao e-AULA.

**d** **Utilize os fóruns para discutir suas dúvidas:** no ambiente e-AULA, quando tiver alguma dúvida, evite entrar em contato diretamente com os professores – faça isso por meio dos fóruns de dúvidas. Porém, antes de postar, leia as mensagens que já estão no fórum, pois sua dúvida pode já estar respondida lá. Leia atentamente o que já foi colocado nos respectivos fóruns. Esse comportamento é muito importante e demonstra que você conhece as regras básicas de uma comunidade de aprendizagem.

**e** **Colabore com os colegas:** em fóruns de dúvidas, além de analisar se a sua dúvida já foi respondida, outro comportamento esperado é que você colabore com seus colegas. Para isso, você pode responder aos questionamentos dos colegas, se você souber a resposta, complementar as postagens dos colegas e acrescentar a sua dúvida relacionada e/ou maneira de resolver. Fóruns de dúvidas não são espaços apenas para alunos perguntarem para professores, são espaços de colaboração de todos com todos.

**f** **Argumente/contribua a partir de referências ou experiências:** além dos fóruns de dúvidas, é provável que seus professores solicitem sua participação em discussões temáticas. São discussões que visam a aprendizagem de conteúdos. Nesses casos, não é um comportamento esperado apenas concordar com colegas com frases do tipo “eu concordo com fulano” ou “eu também acho isso ou aquilo”. É preciso analisar (ler e pensar sobre) as postagens dos colegas e, a partir de referências bibliográficas ou de observação da realidade, acrescentar informações à discussão ou discordar. Mas sempre argumentar ancorado em referências e/ou em suas próprias experiências.

