

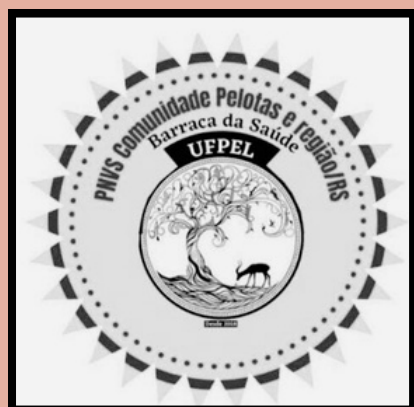
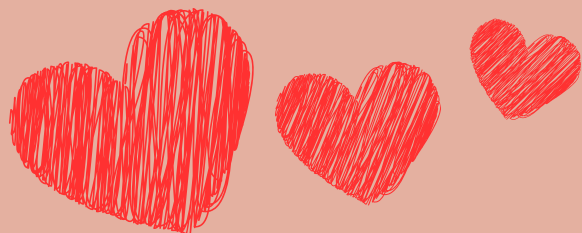
CONVITE: Ações Preventivas em Saúde para toda a comunidade!

Quando? 27/08/2024 (terça-feira)

Onde? Campus II (Rua Almirante Barroso, 1202)

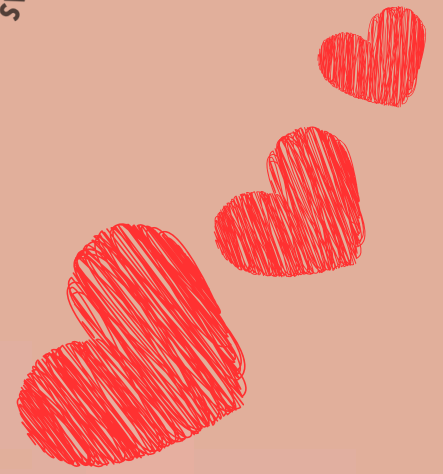
Que horas? Das 9h às 15h

- **Testes (ISTs)**
- **Distribuição de preservativos**
- **Verificação e orientação sobre pressão arterial**
- **Mesa informativa sobre PREP (profilaxia pré-exposição)**
- **Mesa informativa sobre saúde da mulher e contracepção**





Pró-Reitoria
de Assuntos Estudantis



PRAE ACOLHE!

**EVENTO COM AÇÕES PREVENTIVAS EM SAÚDE
PARA A COMUNIDADE EXTERNA E ACADÊMICA**

Quando? 27/08/2024 (terça-feira)

Onde? Campus II (Rua Almirante Barroso, 1202)

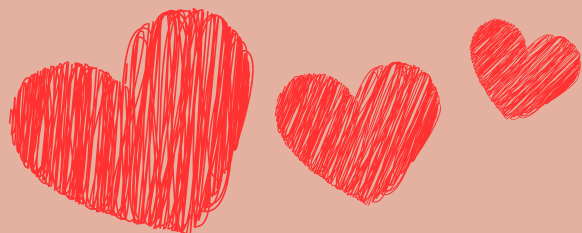
Que horas? Das 9h às 15h

Mesas das Coordenações da PRAE

9h às 15h

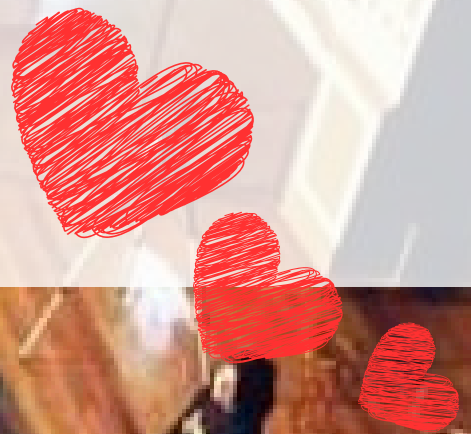
Orientações e tira-dúvidas sobre:

- **Acolhimento Psicológico e Pedagógico**
- **Programas de Bolsas de Benefícios PRAE**
- **Utilização do Restaurante Universitário e Casa do Estudante**





Apresentação musical:
Orquestra Estudantil Areal
às 14:30
no segundo saguão



Poéticas do Corpo: Oficina de dançaterapia e expressão corporal



Com a enfermeira Gabriella Ferreira
Das 10h às 12h na sala 107
com inscrição no QrCode

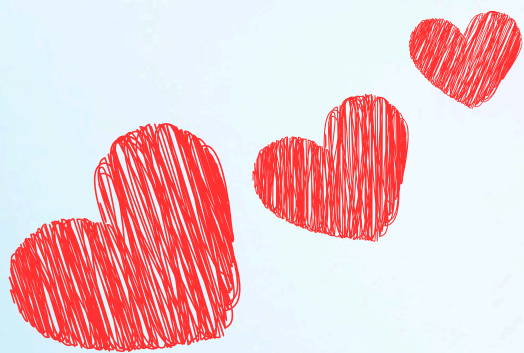




Doação de livros

e divulgação de material institucional
com SISBI – Sistema de Bibliotecas

9h às 15h





PRAE



“Achados e Benditos”

Brechó Solidário da PRAE

**Escolha e leve gratuitamente as roupas
e calçados que você está precisando!**

Das 9h às 15h na sala 112

PRAE



EXPOSIÇÃO INTERATIVA MULHERES PRETAS

Que fizeram, fazem e farão história



**Mulheres pretas que fizeram,
fazem e farão história**

**Exposição das 9h às 15h
no saguão do Campus II**

Banca com produtos do Projeto Linha UFPEL no saguão do Campus II 9h às 15h



Sopa de Letrinhas:

Um diálogo sobre o Restaurante Universitário

às 11h no segundo saguão do Campus II

